

Importación de cuentas anuales del fichero de depósito del Registro Mercantil

La versión 5.3.6 del programa de ayuda incorpora una nueva utilidad que permite importar el fichero xml obtenido del programa D2 para el depósito de las cuentas anuales en el Registro Mercantil.

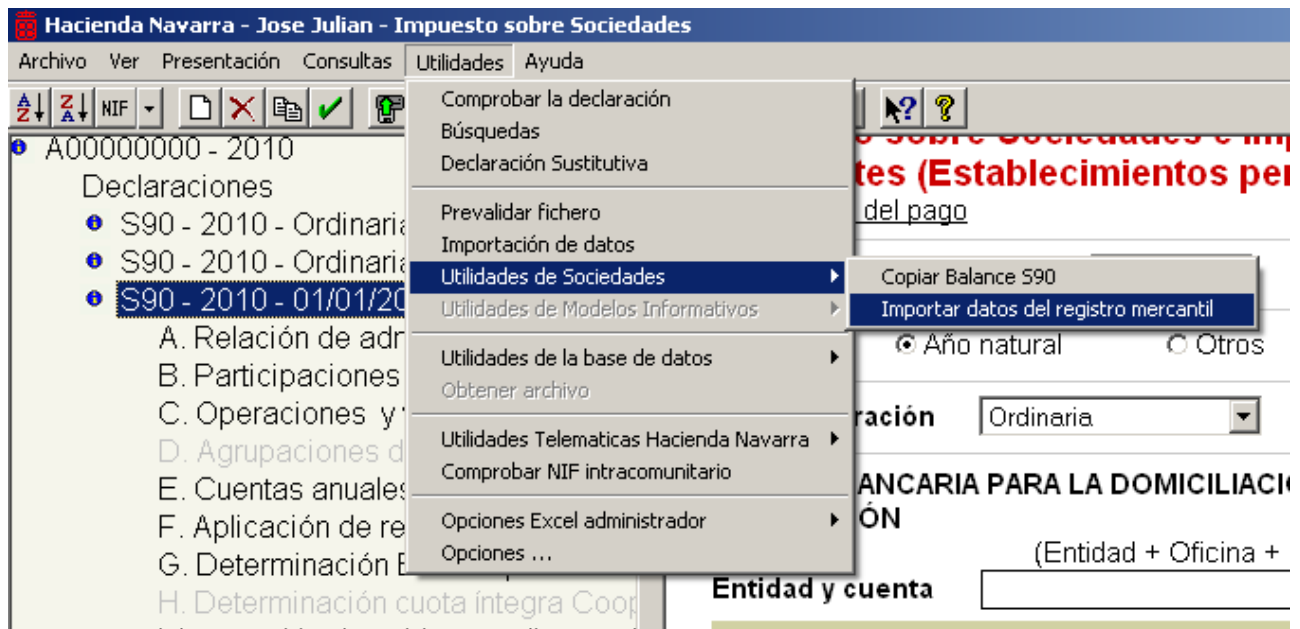
El procedimiento para importar el archivo es el siguiente:

Una vez situados en la declaración en la que se quiere hacer la importación de datos:

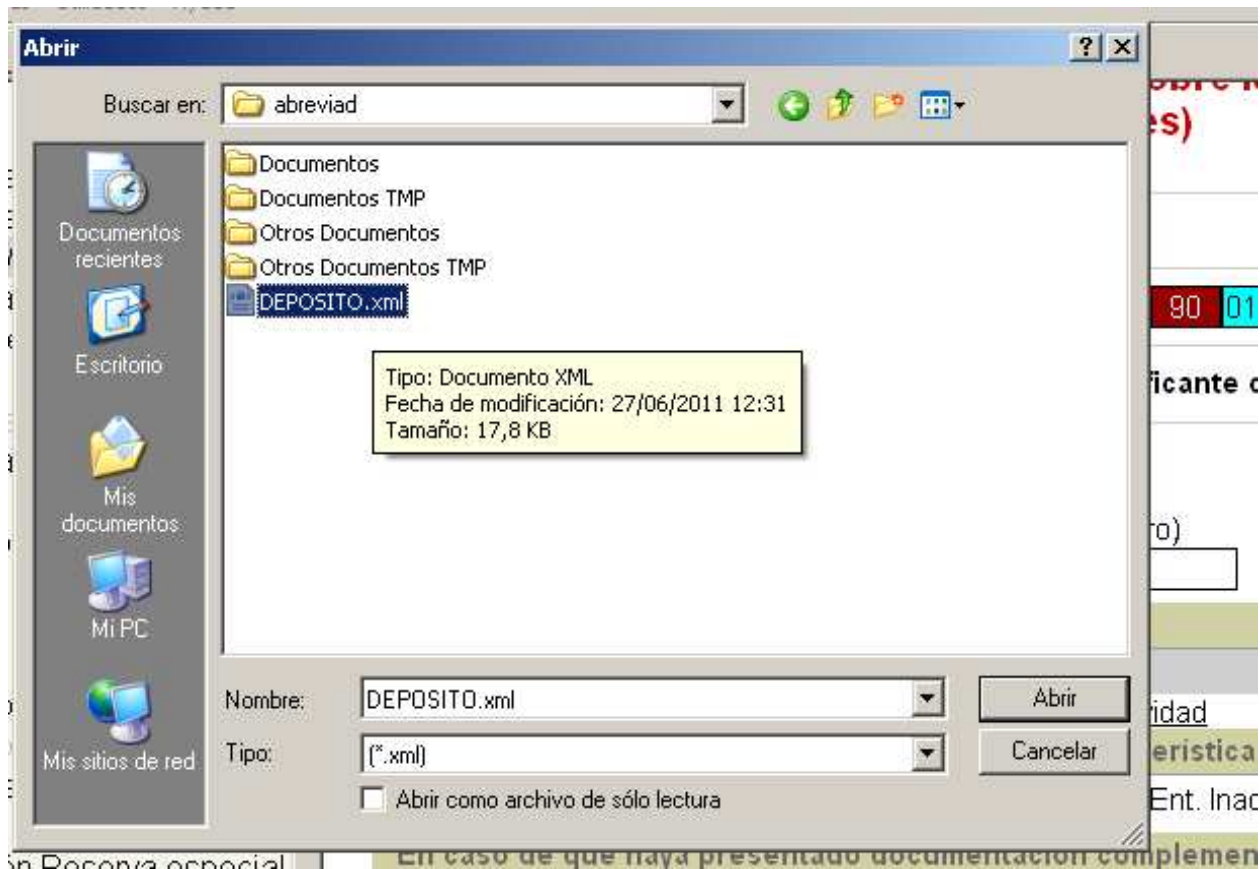
1. Se selecciona la modalidad de cuentas anuales que corresponda:

Estado de cuentas: Opciones contables (Excepto claves 555, 556, 574, 575 y 581)			
Plan General de Contabilidad (RD 1514/2007)			
Balance y ECPN:	<input type="radio"/> 094 Mod. normal	Pérdidas y Ganancias:	<input type="radio"/> 098 Mod. normal
	<input checked="" type="radio"/> 095 Mod. abreviada		<input checked="" type="radio"/> 097 Mod. abreviada
Plan General de Contabilidad PYMES (RD 1515/2007)			
Criterio microempresas	<input type="radio"/> 098 No		
	<input type="radio"/> 099 Sí		
Personal asalariado (cifra media del ejercicio)			
Personal fijo	<input type="text" value="1041"/>	Personal no fijo	<input type="text" value="1042"/>

2. En el menú Utilidades se selecciona Utilidades de sociedades / Importar datos del Registro Mercantil.



3. Se selecciona el archivo xml que se desea importar y se pulsa el botón abrir.



4. La importación de datos está hecha.

No obstante, el nivel de detalle de algunas partidas de las cuentas anuales de la Declaración del Impuesto sobre Sociedades y de la Renta de no Residentes, es mayor que en las cuentas anuales del registro mercantil, lo que obliga a introducir manualmente el desglose de algunas partidas.

Las casillas que deben ser completadas manualmente atendiendo a la modalidad de cuentas anuales son las siguientes:

Modelo de cuentas anuales **NORMAL**

Balance: Activo

Inmovilizado Material

1512 Terrenos

1513 Construcciones

Balance: Patrimonio Neto

Reservas

- 1656 Reserva de revalorización L.F Actualización valores 1996
- 1658 Reserva Esp. Inv. utilizada (L.F. 12/1993)
- 1659 Reserva especial para inversiones (L.F. 24/1996)
- 1660 Reserva especial para inversiones utilizada (L.F. 24/1996)
- 1661 Fondo especial de reserva (Ley 4/1997)
- 1663 Fondo de reserva obligatorio (L.F. 9/1994)
- 1665 Reserva por fondo de comercio
- 1666 Reserva voluntaria y otras reservas.

Pérdidas y Ganancias

Importe neto de la cifra de negocios:

- 1801 Exportaciones a la Unión Europea
- 1802 Exportaciones al resto del mundo
- 1803 Otras ventas a Navarra
- 1804 Otras ventas al resto de España
- 1805 Prestaciones de servicios.

Ingresos accesorios y otros de gestión corriente

- 1817 Ingresos por arrendamientos
- 1818 Resto

Gastos de personal

- 1824 Indemnizaciones
- 1825 Seguridad Social a cargo de la empresa
- 1826 Retribuciones a largo plazo mediante sistemas de aportación o prestación definida
- 1827 Retribuciones mediante instrumentos de patrimonio
- 1828 Otros gastos sociales

Deterioro y resultado por enajenaciones del inmovilizado

- 1845 Deterioros
- 1846 Reversión de deterioros

- 1848 Beneficios
- 1849 Perdidas

Deterioro y resultado por enajenaciones de instrumentos financieros

- 1878 Deterioros, empresas del grupo y asociadas a largo plazo
- 1879 Deterioros, otras empresas
- 1880 Reversión de deterioros, empresas del grupo y asociadas a largo plazo
- 1881 Reversión de deterioros, otras empresas

Resultados por enajenaciones y otras

- 1883 Deterioros, empresas del grupo y asociadas a largo plazo
- 1884 Deterioros, otras empresas
- 1885 Reversión de deterioros, empresas del grupo y asociadas a largo plazo
- 1886 Reversión de deterioros, otras empresas

Estado total de cambios en el patrimonio neto

Las filas siguientes:

Saldo, final del ejercicio 2009

Los datos de esta fila se pueden obtener copiando en la declaración la contabilidad general de la declaración de 2009 antes o después de realizada la importación de datos del Registro mercantil.

Ajustes por cambio de criterio del ejercicio 2009 y anteriores

Ajustes por errores del ejercicio 2009 y anteriores

Modelo de cuentas anuales **ABREVIDADO**

Balance: Activo

Inmovilizado Intangible

- 1505 Fondo de comercio
- 1509 Resto

Inmovilizado Material

- 1512 Terrenos
- 1513 Construcciones
- 1514 Instalaciones técnicas y otro inmovilizado material
- 1515 Inmovilizado en curso y anticipos

Inversiones Inmobiliarias

- 1519 Terrenos
- 1520 Construcciones

Inversiones en empresas del grupo y asociadas a largo plazo

- 1522 Instrumentos de patrimonio
- 1528 Resto

Inversiones financieras a largo plazo

- 1532 Instrumentos de patrimonio
- 1538 Resto

Inversiones en empresas del grupo y asociadas a corto plazo

- 1581 Instrumentos de patrimonio
- 1587 Resto

Inversiones financieras a corto plazo

- 1591 Instrumentos de patrimonio
- 1597 Resto

Balance: Patrimonio Neto

Reservas

- 1656 Reserva de revalorización L.F Actualización valores 1996
- 1657 Legal y estatutarias
- 1658 Reserva Esp. Inv. utilizada (L.F. 12/1993)
- 1659 Reserva especial para inversiones (L.F. 24/1996)
- 1660 Reserva especial para inversiones utilizada (L.F. 24/1996)
- 1661 Fondo especial de reserva (Ley 4/1997)
- 1663 Fondo de reserva obligatorio (L.F. 9/1994)
- 1665 Reserva por fondo de comercio
- 1666 Reserva voluntaria y otras reservas.

Pérdidas y Ganancias

Importe neto de la cifra de negocios:

- 1801 Exportaciones a la Unión Europea
- 1802 Exportaciones al resto del mundo
- 1803 Otras ventas a Navarra
- 1804 Otras ventas al resto de España
- 1805 Prestaciones de servicios.

Otros ingresos de explotación

Ingresos accesorios y otros de gestión corriente

- 1817 Ingresos por arrendamientos
- 1818 Resto

- 1819 Subvenciones de explotación incorporadas al resultado del ejercicio

Gastos de personal

- 1822 Sueldos, salarios y asimilados
- 1824 Indemnizaciones
- 1825 Seguridad Social a cargo de la empresa
- 1826 Retribuciones a largo plazo mediante sistemas de aportación o prestación definida
- 1827 Retribuciones mediante instrumentos de patrimonio
- 1828 Otros gastos sociales
- 1829 Provisiones

Deterioro y resultado por enajenaciones del inmovilizado

- 1845 Deterioros
- 1846 Reversión de deterioros

- 1848 Beneficios
- 1849 Perdidas

Ingresos financieros

a) De participaciones en instrumentos de patrimonio

- 1858 a-1) En empresas del grupo y asociadas
- 1859 a-2) En terceros

B) De valores negociables y otros instrumentos financieros

- 1861 De empresas del grupo y asociadas
- 1862 De terceros

Gastos financieros

- 1866 Por deudas con empresas del grupo y asociadas
- 1867 Por deudas con terceros
- 1868 Por actualización de provisiones

Deterioro y resultado por enajenaciones de instrumentos financieros

- 1878 Deterioros, empresas del grupo y asociadas a largo plazo
- 1879 Deterioros, otras empresas
- 1880 Reversión de deterioros, empresas del grupo y asociadas a largo plazo
- 1881 Reversión de deterioros, otras empresas

Resultados por enajenaciones y otras

- 1883 Deterioros, empresas del grupo y asociadas a largo plazo
- 1884 Deterioros, otras empresas
- 1885 Reversión de deterioros, empresas del grupo y asociadas a largo plazo
- 1886 Reversión de deterioros, otras empresas

Estado total de cambios en el patrimonio neto

Las filas siguientes:

Saldo, final del ejercicio 2009

(Los datos de esta fila se pueden obtener copiando en la declaración la contabilidad general de la declaración de 2009 antes o después de realizada la importación de datos del Registro mercantil).

Ajustes por cambio de criterio del ejercicio 2009 y anteriores

Ajustes por errores del ejercicio 2009 y anteriores

Modelo de cuentas anuales **PYMEs**

Balance: Activo

Inmovilizado Intangible

1505 Fondo de comercio
1509 Resto

Inmovilizado Material

1512 Terrenos
1513 Construcciones
1514 Instalaciones técnicas y otro inmovilizado material
1515 Inmovilizado en curso y anticipos

Inversiones Inmobiliarias

1519 Terrenos
1520 Construcciones

Inversiones en empresas del grupo y asociadas a largo plazo

1522 Instrumentos de patrimonio
1528 Resto

Inversiones financieras a largo plazo

1532 Instrumentos de patrimonio
1538 Resto

Inversiones en empresas del grupo y asociadas a corto plazo

1581 Instrumentos de patrimonio
1587 Resto
Inversiones financieras a corto plazo

- 1591 Instrumentos de patrimonio
- 1597 Resto

Balance: Patrimonio Neto

Reservas

- 1656 Reserva de revalorización L.F Actualización valores 1996
- 1657 Legal y estatutarias
- 1658 Reserva Esp. Inv. utilizada (L.F. 12/1993)
- 1659 Reserva especial para inversiones (L.F. 24/1996)
- 1660 Reserva especial para inversiones utilizada (L.F. 24/1996)
- 1661 Fondo especial de reserva (Ley 4/1997)
- 1663 Fondo de reserva obligatorio (L.F. 9/1994)
- 1665 Reserva por fondo de comercio
- 1666 Reserva voluntaria y otras reservas.

- 1681 Ajustes en el patrimonio neto

Pérdidas y Ganancias

Importe neto de la cifra de negocios:

- 1801 Exportaciones a la Unión Europea
- 1802 Exportaciones al resto del mundo
- 1803 Otras ventas a Navarra
- 1804 Otras ventas al resto de España
- 1805 Prestaciones de servicios.

Otros ingresos de explotación

Ingresos accesorios y otros de gestión corriente

- 1817 Ingresos por arrendamientos
- 1818 Resto

- 1819 Subvenciones de explotación incorporadas al resultado del ejercicio

Gastos de personal

- 1822 Sueldos, salarios y asimilados
- 1824 Indemnizaciones
- 1825 Seguridad Social a cargo de la empresa
- 1826 Retribuciones a largo plazo mediante sistemas de aportación o prestación definida
- 1827 Retribuciones mediante instrumentos de patrimonio
- 1828 Otros gastos sociales

Deterioro y resultado por enajenaciones del inmovilizado

1845 Deterioros
1846 Reversión de deterioros

1848 Beneficios
1849 Perdidas

Ingresos financieros

a) De participaciones en instrumentos de patrimonio

1858 a-1) En empresas del grupo y asociadas
1859 a-2) En terceros

B) De valores negociables y otros instrumentos financieros

1861 De empresas del grupo y asociadas
1862 De terceros

Gastos financieros

1866 Por deudas con empresas del grupo y asociadas
1867 Por deudas con terceros
1868 Por actualización de provisiones

Deterioro y resultado por enajenaciones de instrumentos financieros

1878 Deterioros, empresas del grupo y asociadas a largo plazo
1879 Deterioros, otras empresas
1880 Reversión de deterioros, empresas del grupo y asociadas a largo plazo
1881 Reversión de deterioros, otras empresas

Resultados por enajenaciones y otras

1883 Deterioros, empresas del grupo y asociadas a largo plazo
1884 Deterioros, otras empresas
1885 Reversión de deterioros, empresas del grupo y asociadas a largo plazo
1886 Reversión de deterioros, otras empresas

Estado total de cambios en el patrimonio neto

Las filas siguientes:

Saldo, final del ejercicio 2009

(Los datos de esta fila se pueden obtener copiando en la declaración la contabilidad general de la declaración de 2009 antes o después de realizada la importación de datos del Registro mercantil)

Ajustes por cambio de criterio del ejercicio 2009 y anteriores

Ajustes por errores del ejercicio 2009 y anteriores