

Nuevo Colegio
Público en el
Soto de Lezkairu

10.698.420,91 €

Presupuesto total

900 alumnos/as

Capacidad escolar

Curso 2022-2023

Entrada en funcionamiento



Proyecto y dirección de obras:

OM ARQ, S.L.P.

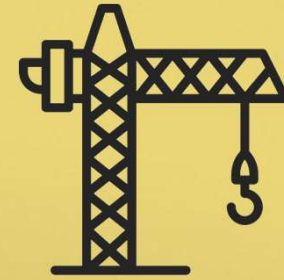
(326.602,90 euros)



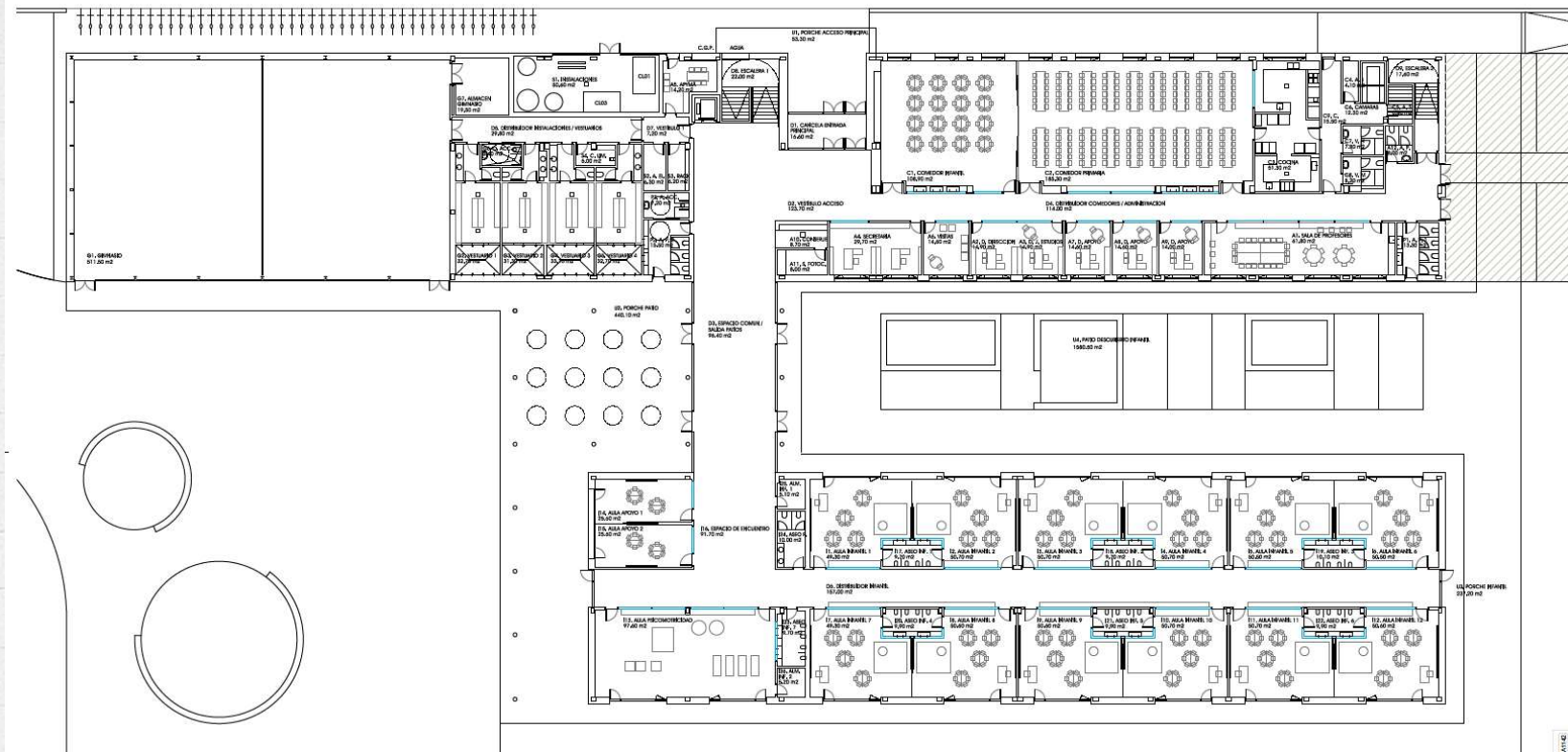
Obras:

18 meses de ejecución

(2021-2022)









**Gobierno
de Navarra**  **Nafarroako
Gobernua**



Ayuntamiento de
Pamplona
Iruñeko Udala