



Transformaciones del Empleo en Navarra y principales focos de atención

Orientaciones para el Plan de Empleo de Navarra



**Observatorio de la
Realidad Social**
Errealitate Sozialaren
Behatokia



AGENDA
2030



**Nafarroako Gobernua
Gobierno de Navarra**
Eskubide Sozialetako Departamentua
Departamento de Derechos Sociales

Estructura Informe



Diagnóstico

Se analizan los distintos Focos de Atención. Recopilación y elaboración de indicadores de fuentes oficiales. Análisis evolutivo y comparado que sustenta el diagnóstico.



Retos

Modelos Productivo
Restos Desempleo
Retos Empleo
Retos Demográficos



Propuestas

Planteamiento de posibles líneas de trabajo para facilitar la elaboración del Plan de Empleo de Navarra

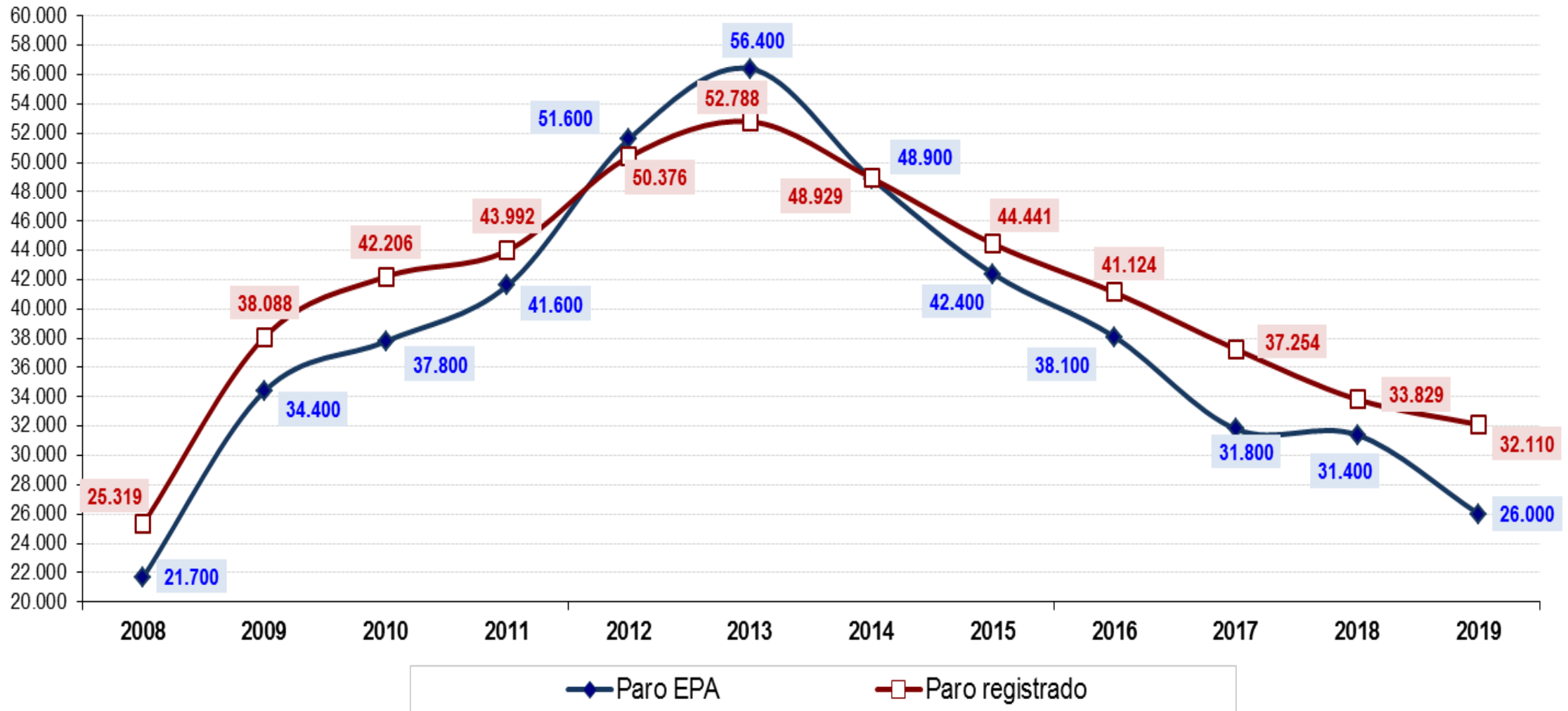
RETOS MODELO PRODUCTIVO

- Cronificación de cotas de precariedad-flexibilidad del empleo.
- Pérdida del papel de inclusión e integración social del empleo.
- Segmentación del mercado de trabajo + introducción de estrategias mercantiles en las relaciones laborales: focos de exclusión social. Riesgo de fractura social.
- Reestructuración productiva hacia modelos difusos de organización.
- Desajuste entre la oferta y la demanda en términos de adecuación a las exigencias cognitivas de los puestos de trabajo.

RETOS DESEMPLEO

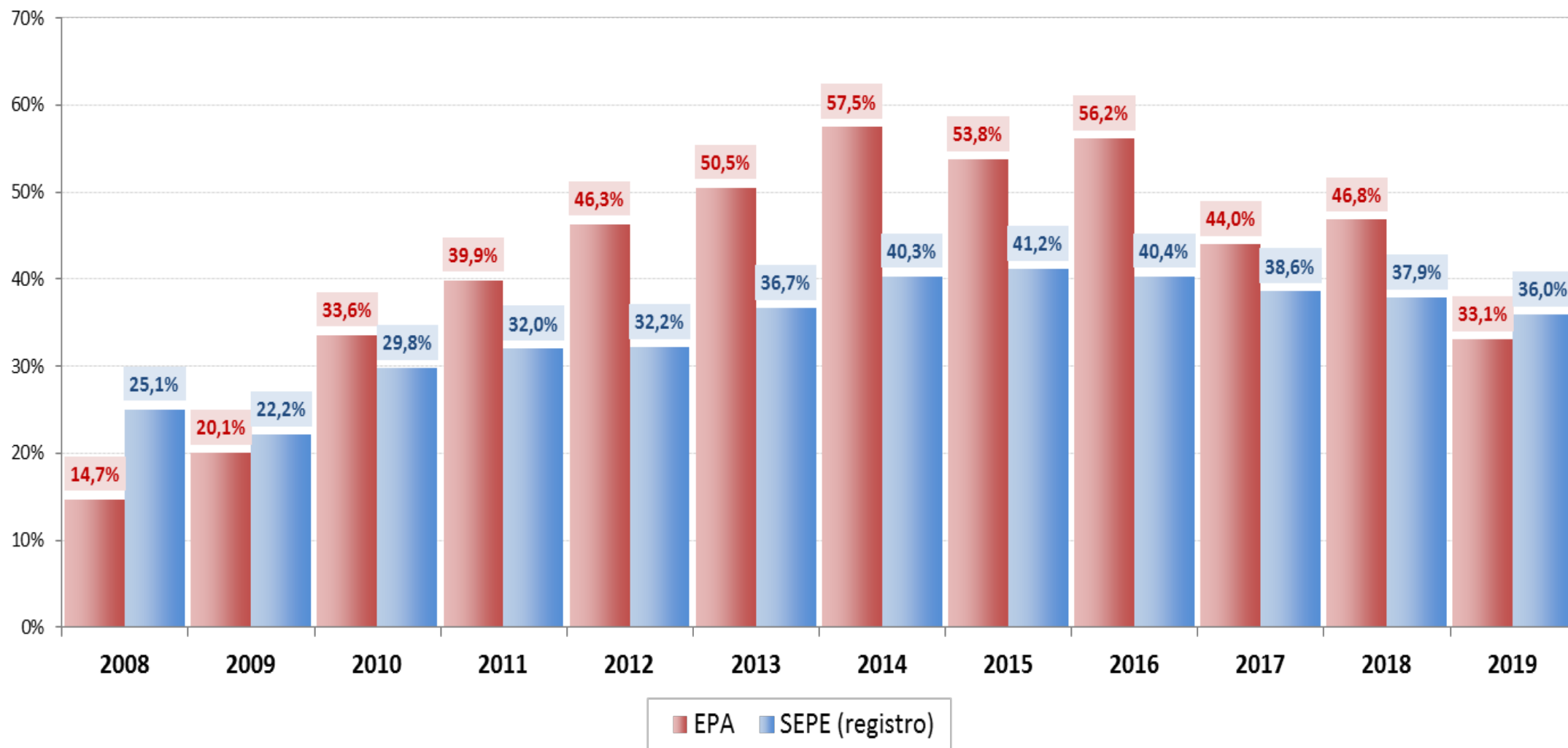
- **Desempleo Estructural:** A pesar del notable descenso del paro de los últimos años y del también significativo crecimiento del empleo, los niveles de desempleo siguen siendo elevados. La **tasa de paro** se sitúa en 2019 en el **8,2%** (media anual) frente al **6,8%** de 2008 aunque alejada del **17,9%** de 2013.
- **Desaceleración económica y laboral.** Los niveles de desempleo actuales son ligeramente mayores que los de hace un año.
- **Cronificación del desempleo:** Aproximadamente un **33%** de las personas desempleadas son paradas de larga duración (más de un año continuado en desempleo).
- **Colectivos especialmente vulnerables:** personas mayores de 50 años, jóvenes fuera del sistema educativo, personas inmigrantes... En 2019, la tasa de paro juvenil es del **22,5%** (en este caso el impacto del desempleo es más relevante en términos cualitativos que cuantitativos por todo lo que conlleva), la tasa de paro entre la población extranjera es del **19,4%** frente al 6,7% de la población con nacionalidad española.
- **Crecimiento del desempleo también en colectivos formados:** procesos de desmotivación y “fuga de talento”. A pesar de ello, también hay que destacar que del total de las personas desempleadas, **siete de cada diez** no cuentan con un nivel de estudios superior a la primera etapa de secundaria.
- **Diferencias comarcales en la evolución del desempleo y la generación de empleo,** según especialización económica-productiva de las distintas zonas.

Evolución paro registrado (SEPE) y paro estimado (EPA)



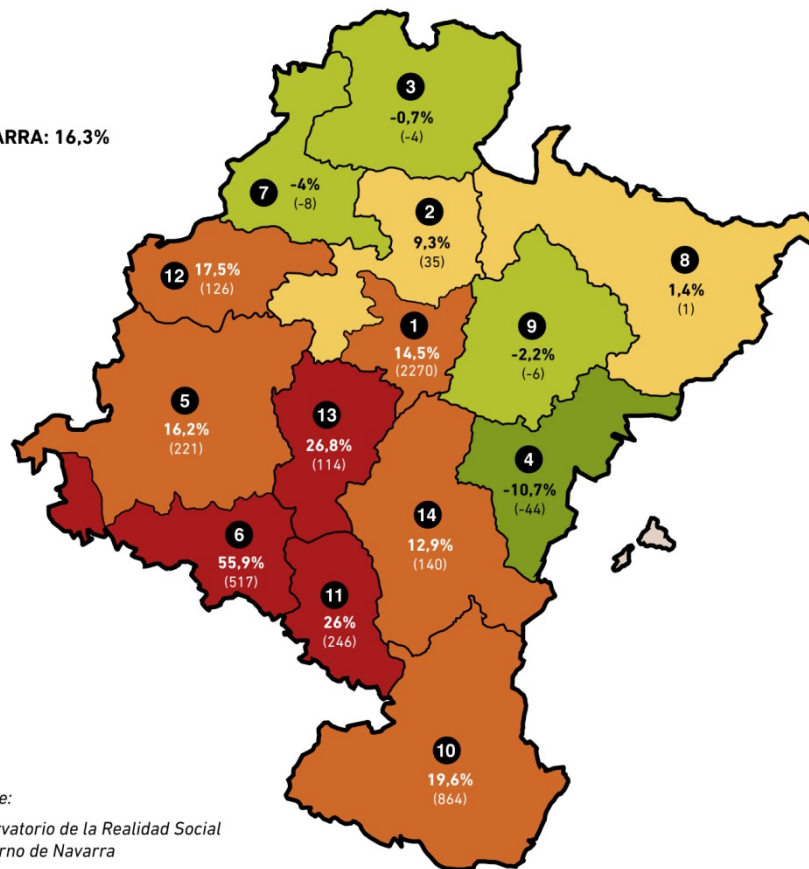
Fuente: Elaboración propia a partir de los datos de la EPA (INE) y paro registrado (SEPE). Medias anuales.

% DLD sobre el total del desempleo (EPA y SEPE)



Fuente: Elaboración propia a partir de los datos de la EPA (INE) y paro registrado (SEPE). Medias anuales.

NAVARRA: 16,3%

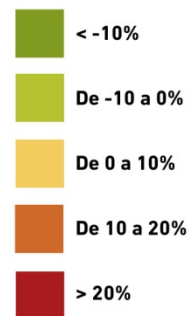


Fuente:
Observatorio de la Realidad Social
Gobierno de Navarra

COMARCAS DE NAVARRA

- 1..... Arga: Subcomarca de Pamplona / Iruñerria
- 2..... Arga: Valles / Ibarrak
- 3..... Bidasoa
- 4..... Comarca de Sangüesa / Zangozeira
- 5..... Ega: Montejurra / Jurramendi
- 6..... Ega: Ribera Estellesa / Lizarraldeko Erribera
- 7..... Larraun-Leitzaldea
- 8..... Pirineo / Pirinioak
- 9..... Prepirineo / Pirinioaurrea
- 10..... Ribera
- 11..... Ribera Alta / Erribera Garaia
- 12..... Sakana
- 13..... Valdizarbe-Novenera / Izarbeibar-Nobenera
- 14..... Zona Media / Erdialdea

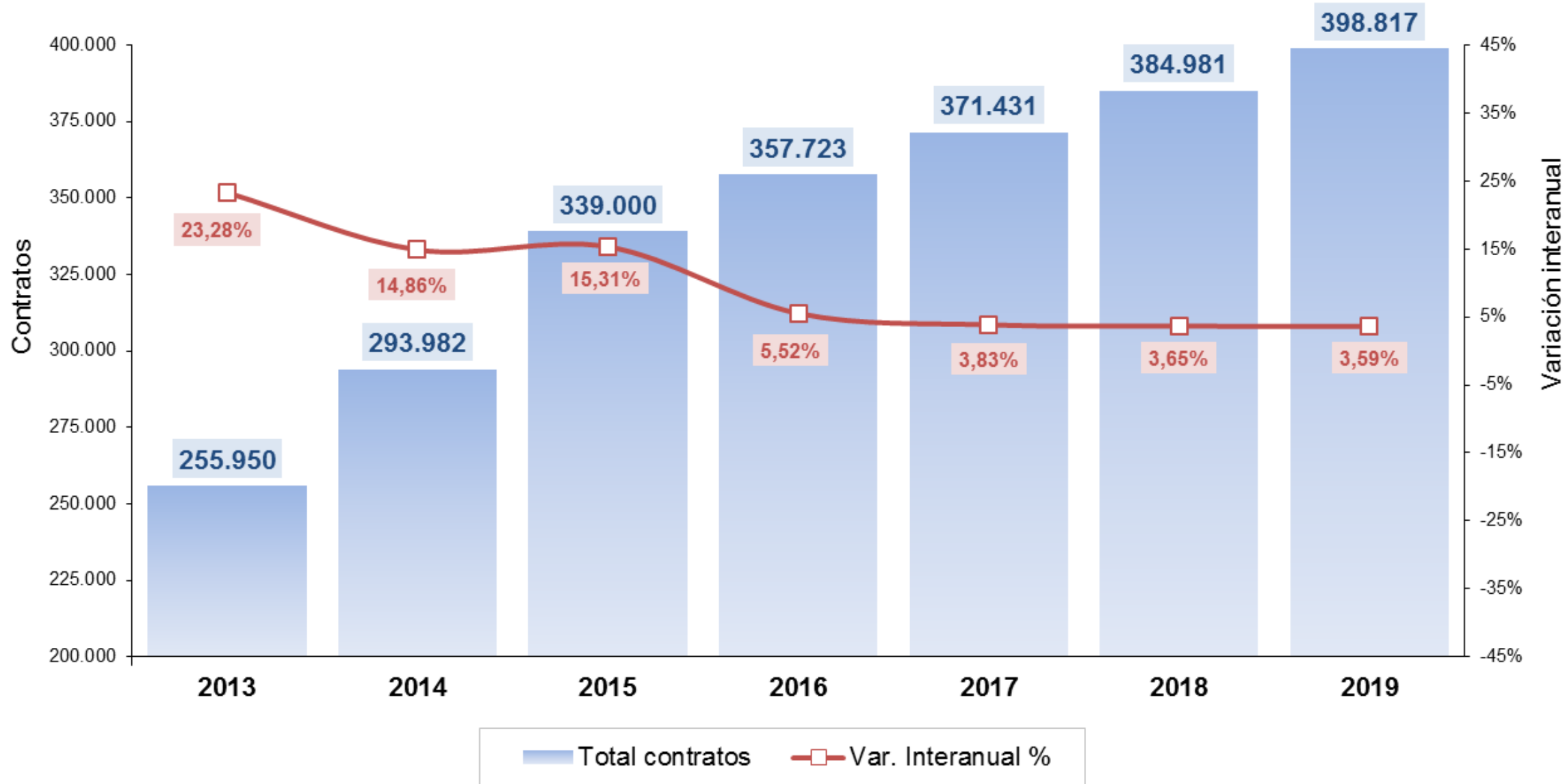
**Evolución desempleo registrado.
Tasa de variación octubre 2008 - octubre 2019**



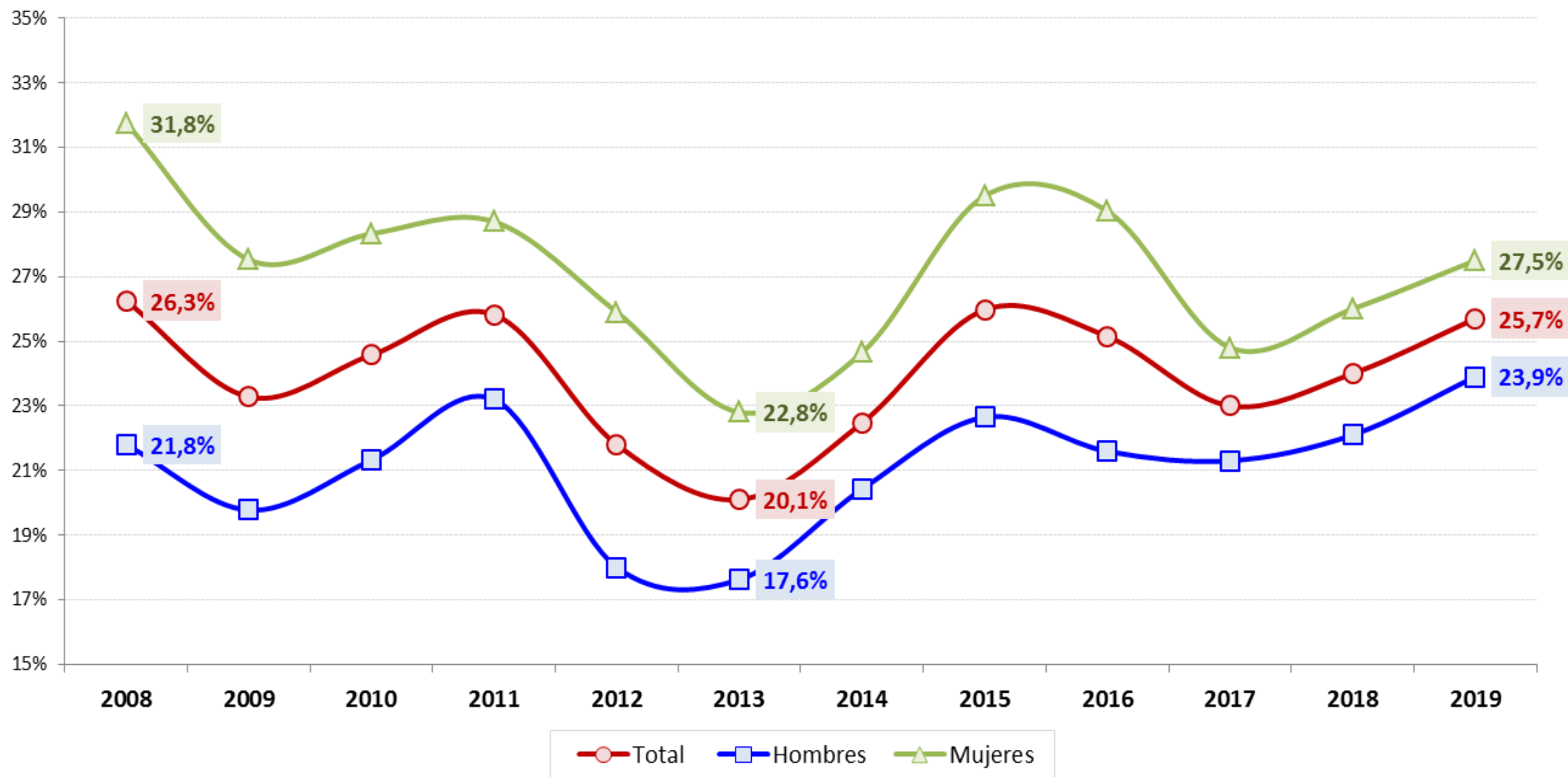
RETOS EMPLEO

- **Importante incremento de la contratación + todavía elevados niveles de desempleo: contratación en precario.** La afiliación a la Seguridad Social ha alcanzado cotas máximas (**287.236** afiliaciones en 2019, media anual). Del total de contratos registrados en 2019 (398.9817), el **39,2%** han sido contratos de una semana o menos de duración y un **28,8%** a tiempo parcial.
- **Precarización del empleo:** Incremento de la flexibilidad + atrapamiento en la temporalidad + aumento de los empleos a jornada parcial + ascenso relevante de la siniestralidad laboral + transformación del Trabajo No Declarado. La tasa de temporalidad se sitúa en 2019 en el **26%**, un **36,7%** en el sector público y un **23%** en el privado. La tasa de parcialidad de la jornada es en 2019 del **17%** (siendo del **28%** en el caso de las mujeres)
- **Segmentación del empleo:** jóvenes (sin formación y “sobrecualificados/as”), mujeres, personas mayores, personas inmigrantes, personas con discapacidad. Continua la **feminización y etnificación** del desempleo y la precariedad. Persiste la **segregación ocupacional**. El **83%** de las mujeres ocupadas en Navarra en 2019 lo están en el sector servicios. **Dos de cada diez** personas extranjeras ocupadas trabajan en el sector primario.

Evolución anual de la contratación

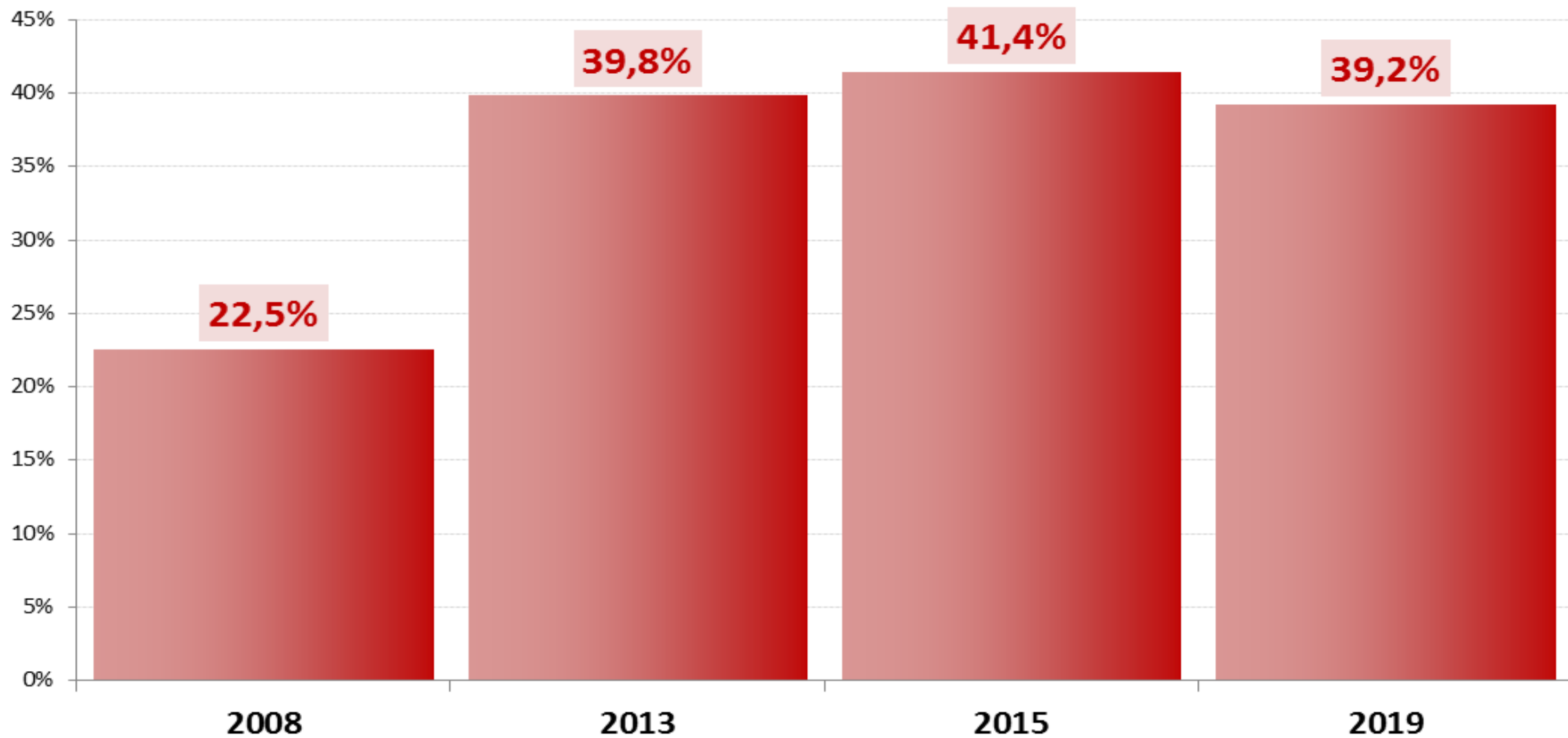


Evolución de la tasa de temporalidad según sexo

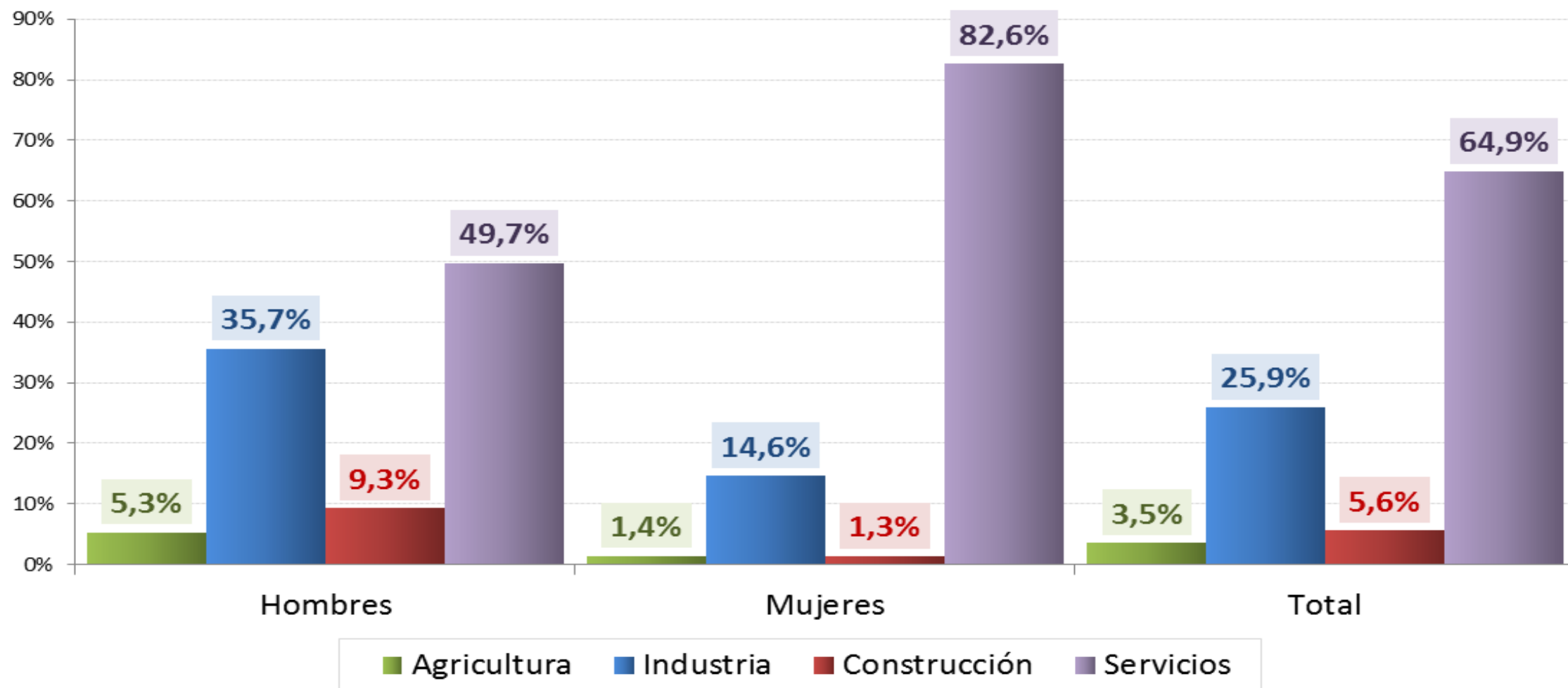


Fuente: Elaboración propia a partir de los datos de EPA (INE). Medias anuales.

Contratos de ≥ 7 días respecto al total de la contratación



Distribución del empleo según sexo y sector de actividad

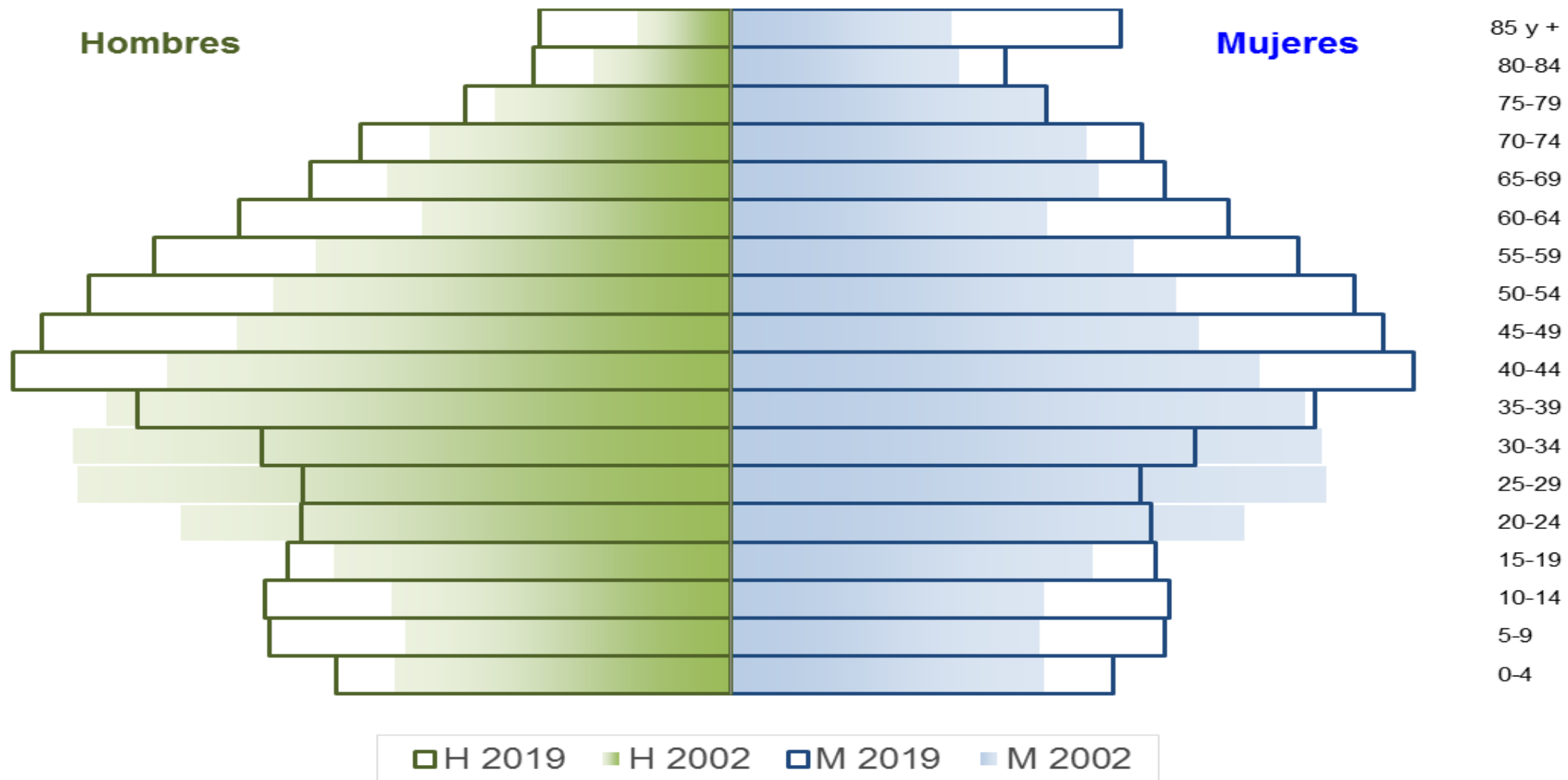


Fuente: Elaboración propia a partir de los datos de la EPA (INE). Media anual 2019.

RETOS MODELO SOCIO- DEMOGRÁFICO

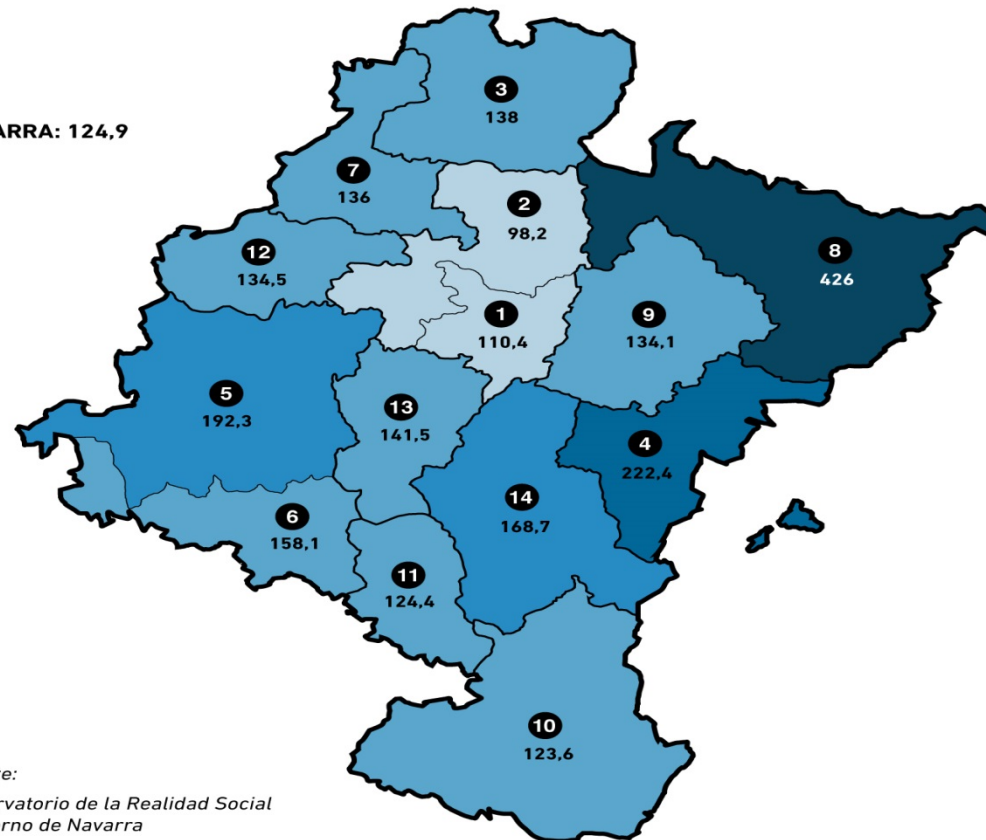
- Retos Transformaciones **POBLACIÓN**:
 - Dificultades de **reemplazo generacional**: envejecimiento y sobre-envejecimiento de la población. El índice de envejecimiento es de **127** (por ejemplo, en 2010 era ya elevado aunque menor, 114). La población de 64 y más años representa el **20%** del total.
 - Dificultades **reemplazo de la población activa**: Envejecimiento y pérdida de capital humano en las zonas rurales (“fuga talento”). Un **19%** de la población ocupada tiene más de 54 años (55.215 personas).
 - **Desigual disponibilidad al empleo entre hombres y mujeres**. Población inactiva femenina por cuidado de personas. La tasa de actividad de las mujeres en Navarra es en 2019 del **53,9%** frente al 63,5% en los hombres.
 - **Masculinización** de las zonas rurales. El índice de masculinización, por ejemplo, del Pirineo (**122**) o Prepirineo (**114**) es superior a la media (**98**).
 - Dificultades de reemplazo de la **población soporte**
 - Incremento del peso de la **inmigración**, diferente por comarca. En Navarra el peso de la población nacida en el extranjero es en 2019 del **15,2%** mientras que hay zonas con porcentajes superiores como La Ribera (**17,4%**) y La Ribera Alta (**20,4%**).

Pirámide de población de Navarra (2002-2019)



Fuente: Elaboración propia a partir de los datos de Padrón (Nastat).

NAVARRA: 124,9



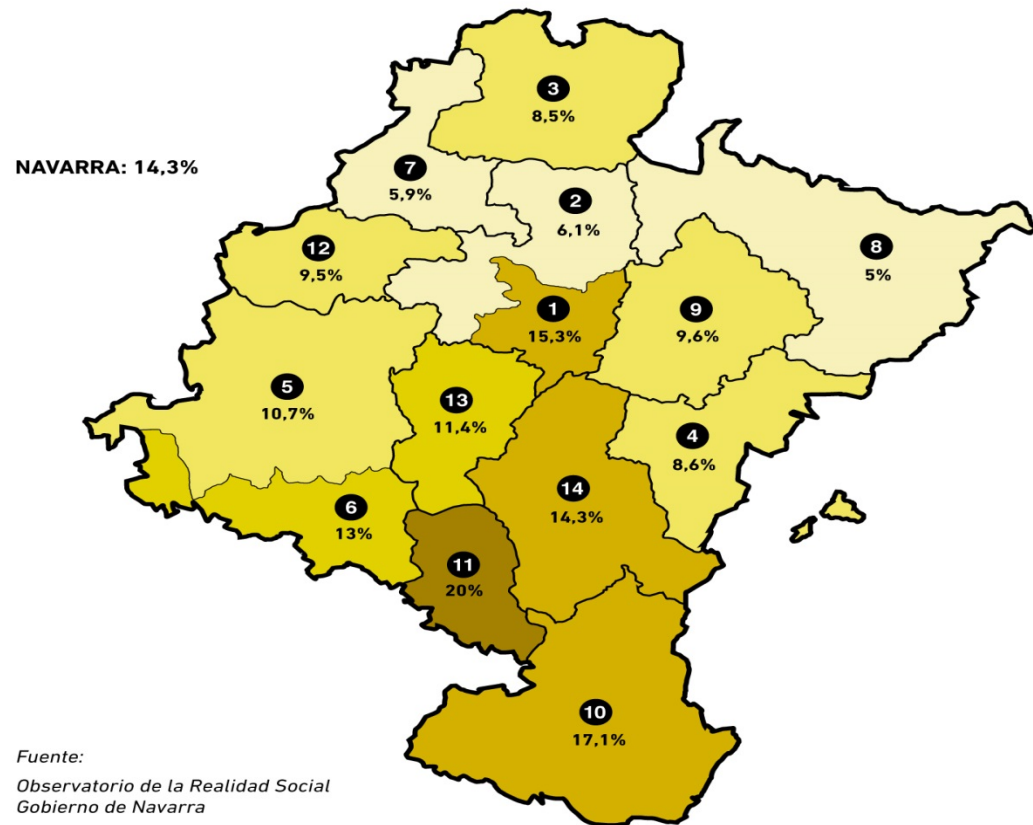
Fuente:
Observatorio de la Realidad Social
Gobierno de Navarra

COMARCAS DE NAVARRA

- 1..... Arga: Subcomarca de Pamplona / Iruñerria
- 2..... Arga: Valles / Ibarrak
- 3..... Bidasoa
- 4..... Comarca de Sangüesa / Zangozeira
- 5..... Ega: Montejurra / Jurramendi
- 6..... Ega: Ribera Estellesa / Lizarraldeko Erribera
- 7..... Larraun-Leitzaldea
- 8..... Pirineo / Pirinioak
- 9..... Prepirineo / Pirinioaurrea
- 10..... Ribera
- 11..... Ribera Alta / Erribera Garaia
- 12..... Sakana
- 13..... Valdizarbe-Novenera / Izarbeibar-Nobenera
- 14..... Zona Media / Erdialdea

Índice de envejecimiento por Comarcas (Pob.>64 años / Pob.<15 años). Año 2018.





COMARCAS DE NAVARRA

- 1 Arga: Subcomarca de Pamplona / Iruñerria
- 2 Arga: Valles / Ibarrak
- 3 Bidasoa
- 4 Comarca de Sangüesa / Zangozeira
- 5 Ega: Montejurra / Jurramendi
- 6 Ega: Ribera Estellesa / Lizarraldeko Erribera
- 7 Larraun-Leitzaldea
- 8 Pirineo / Pirinioak
- 9 Prepirineo / Pirinioaurrea
- 10 Ribera
- 11 Ribera Alta / Erribera Garaia
- 12 Sakana
- 13 Valdizarbe-Novenera / Izarbeibar-Nobenera
- 14 Zona Media / Erdialdea

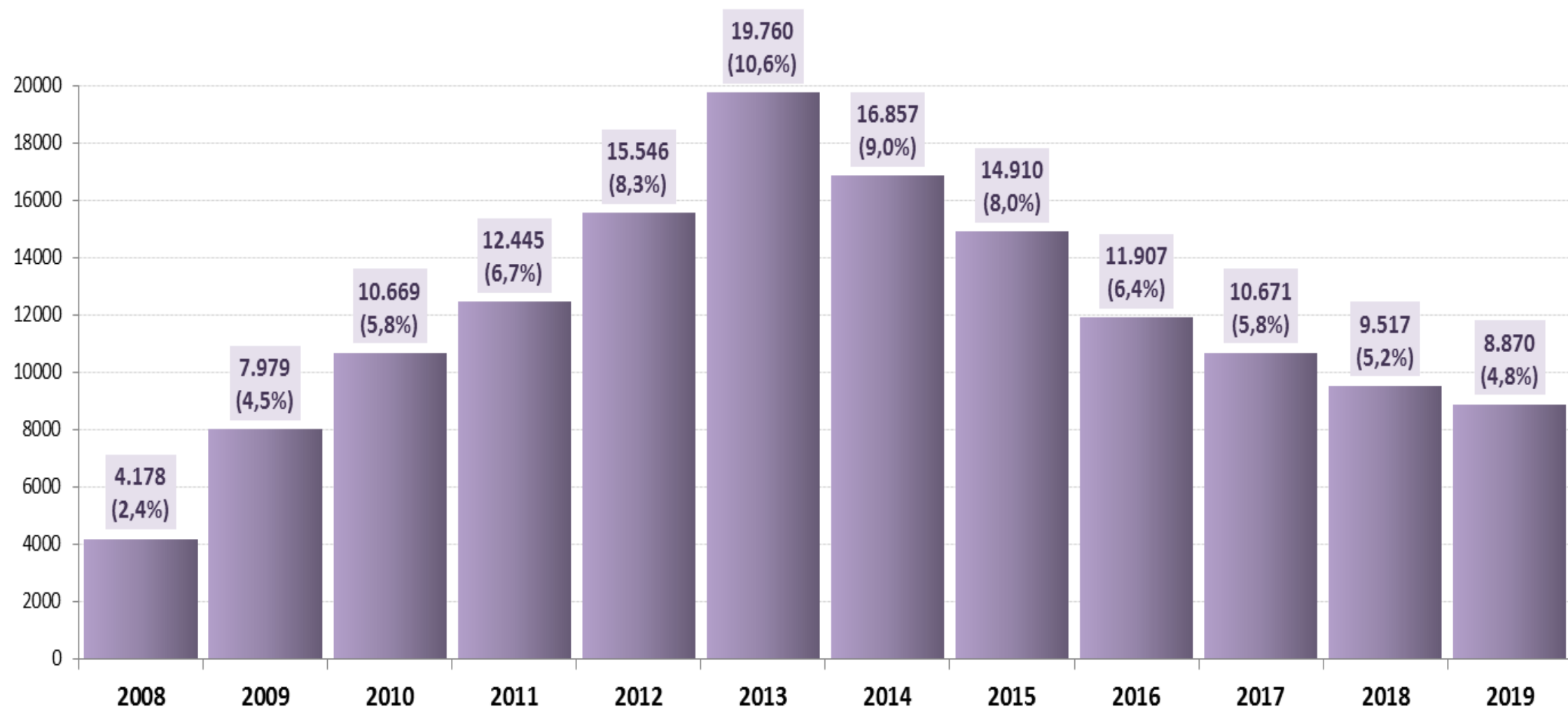
Porcentaje de la población nacida en el extranjero sobre el total de población por Comarcas. Año 2018.



RETOS MODELO SOCIO- DEMOGRÁFIC O

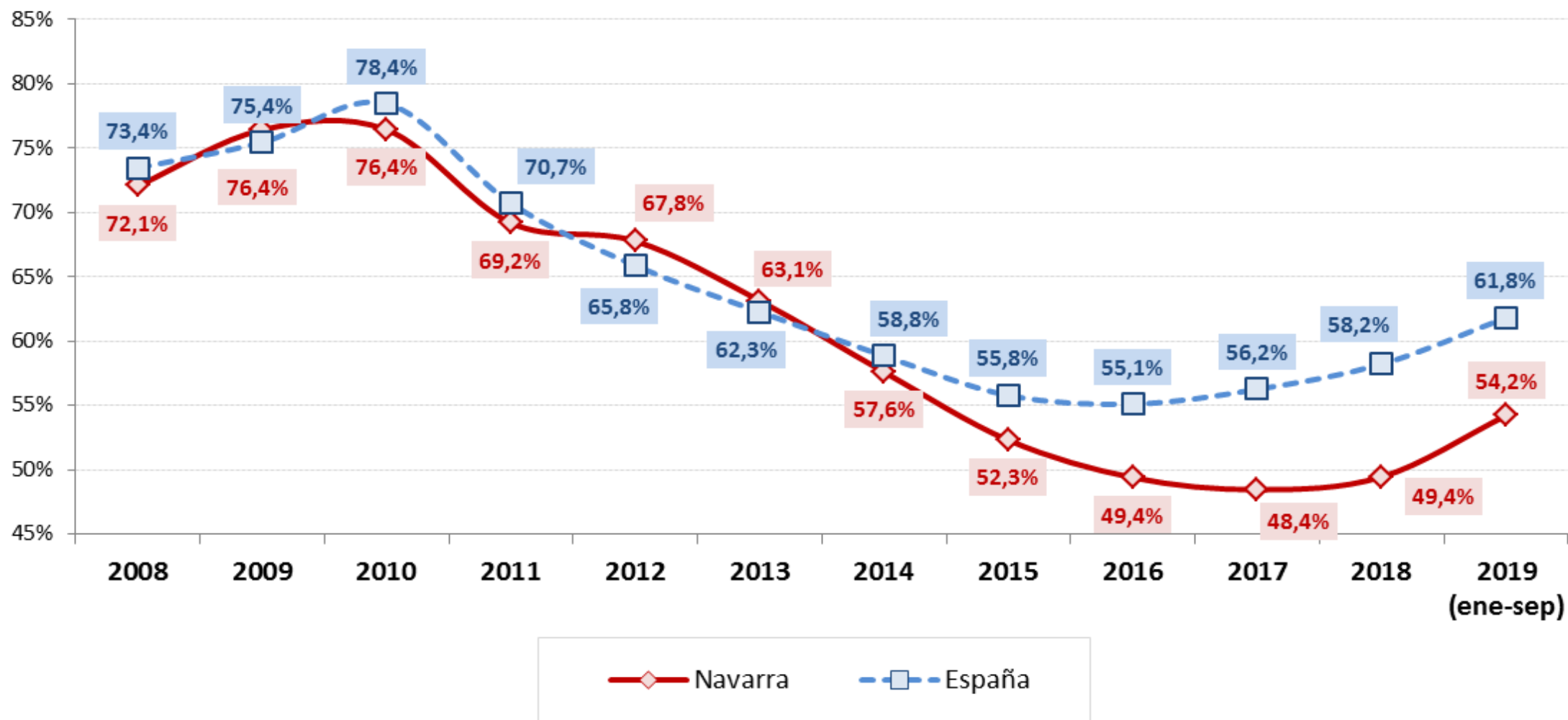
- Retos Transformaciones **SOCIALES**:
 - Los **indicadores de pobreza** continúan por debajo de la media estatal. Sin embargo, se observa una cierta **cronificación** de situaciones de exclusión social severa. La tasa de pobreza severa con umbral autonómico se situó en el **7,6** (en 2013 fue del 10,9).
 - **Feminización y etnificación de la pobreza.**
 - Vinculación del **empleo con pobreza** a pesar de estar en una mejor situación. Existencia de hogares pobres con empleo. La tasa de personas trabajadoras pobres es en Navarra de un **7,7%** (en España un 11,3%). El porcentaje de personas con salarios bajos en Navarra es del **5,4%** (en el año 2011 llegó a ser el 11%). El porcentaje a nivel estatal se sitúa en el 16,2%).
 - Incremento de las **prestaciones no contributivas** sobre las contributivas. Aproximadamente la **mitad** de las personas desempleadas carece de cobertura del sistema estatal de protección por desempleo.
 - Por todo ello, se ha dado un **incremento de la demanda de “servicios sociales”** debido a las transformaciones de la población (envejecimiento, hogares unipersonales, precariedad laboral, etc.)

Hogares con todos sus miembros activos parados (Absolutos y % respecto al total de hogares con personas activas)



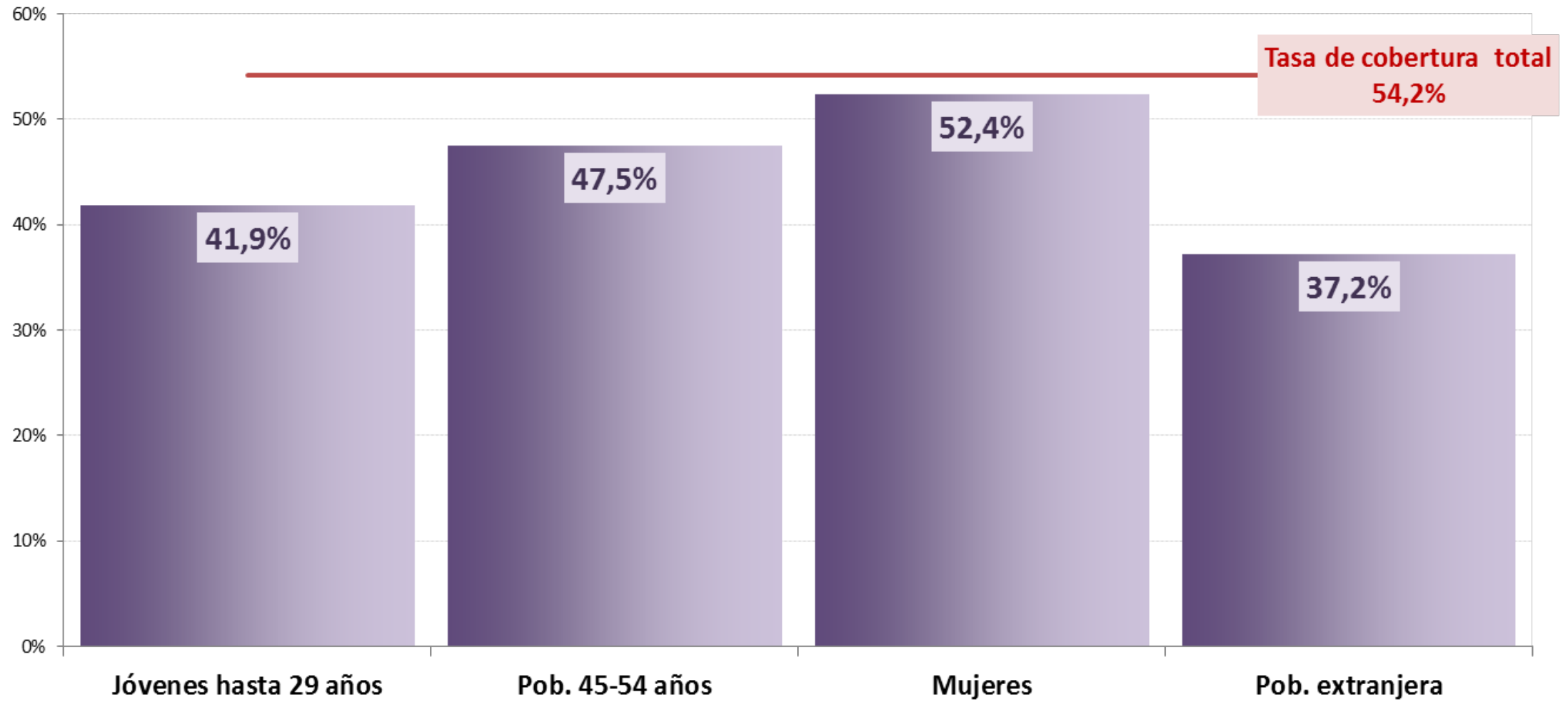
Fuente: Elaboración propia a partir de los datos de EPA (INE). Medias anuales.

Tasa de cobertura por desempleo



Fuente: Elaboración propia a partir de los datos de cobertura por desempleo (Ministerio de Trabajo, Migraciones y Seguridad Social) y datos SISPE (Sistema de Información de los Servicios Públicos de Empleo). Datos ene-sep 2019.

Tasa de cobertura por desempleo



Fuente: Elaboración propia a partir de los datos de cobertura por desempleo (Ministerio de Trabajo, Migraciones y Seguridad Social) y datos SISPE (Sistema de Información de los Servicios Públicos de Empleo). Datos ene-sep 2019.

ESTRATEGIA

Políticas Activas de Empleo



Mejorar la empleabilidad de las personas beneficiarias de los programas.



Adaptar las habilidades profesionales a las demandas del mercado desde una perspectiva de incremento de la productividad y la calidad del empleo.



Dotar a las personas de herramientas de desenvolvimiento en el mercado laboral y en la sociedad en su conjunto.



Potenciar la autonomía de las personas para que sean capaces de articular propuestas y estrategias por sí mismas.



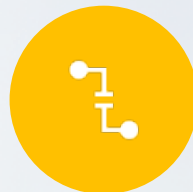
Acompañar un proceso de cambio de modelo productivo más acorde a las expectativas de las personas.



Procurar un incremento de la inserción laboral, así como una mejora de las expectativas laborales de los ocupados, desde la perspectiva de la estabilidad laboral y las posibilidades de promoción profesional.



Buscar sinergias con otras organizaciones e instituciones sociales en la búsqueda de compromisos colectivos para con el empleo y las personas.



Implementar procesos de actuación que tiendan a primar la coordinación entre políticas activas y pasivas.