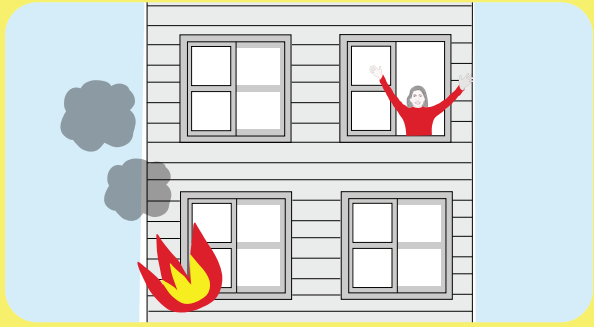
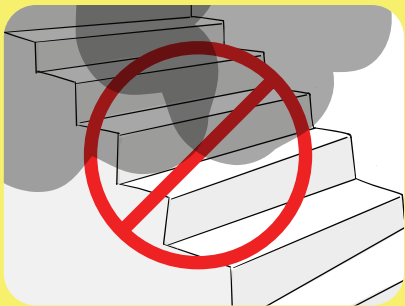


# Recomendaciones ante INCENDIO EN EDIFICIO O EN EL HOGAR

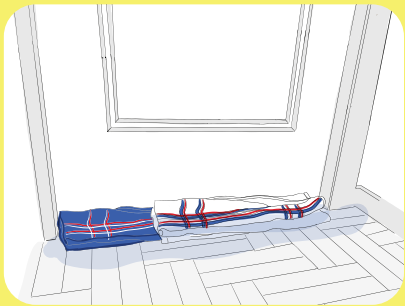


## Fuego en otra vivienda de tu bloque



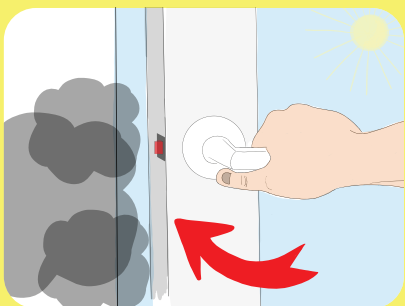
1

No salgas por una escalera llena de humo.



2

Cierra la puerta de casa y sella las rendijas con toallas o trapos húmedos.



3

Cierra las ventanas si entra humo por ellas.



4

Avisa al 112.



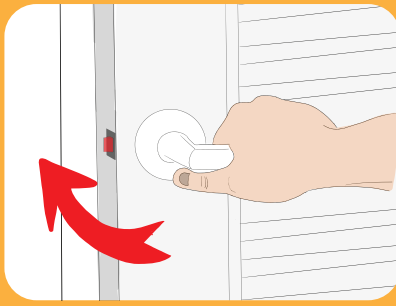
5

Hazte ver por la ventana mientras llega el servicio de bomberos.



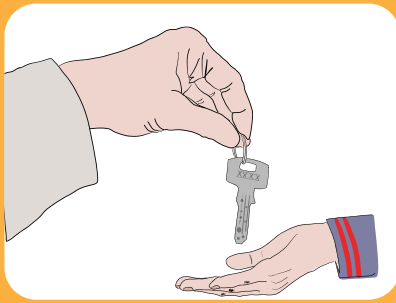
## Fuego en tu vivienda

- ✗ No puedes extinguirlo
- ✓ Sí puedes escapar



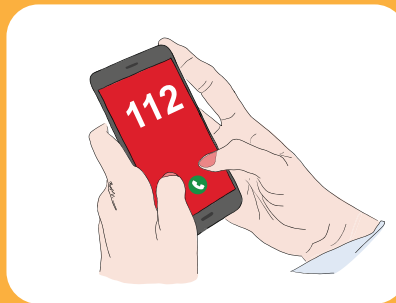
1

Sal de casa cerrando todas las puertas a tu paso.



2

Deja la llave por fuera o entrégala a los servicios de emergencia.



3

Avisa al 112.



4

Permanece cerca y en lugar seguro, por si los servicios de emergencia te necesitan.



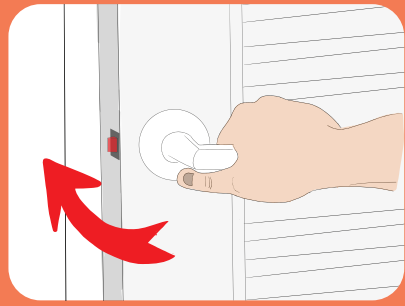
### Localiza el extintor más cercano

- Úsalo solo en fuegos pequeños.
- No lo uses cuando el humo sea abundante.



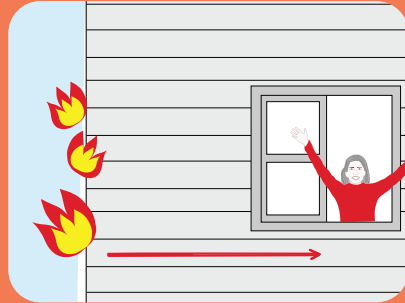
## Fuego en tu vivienda

- ✗ No puedes extinguirlo
- ✗ No puedes escapar



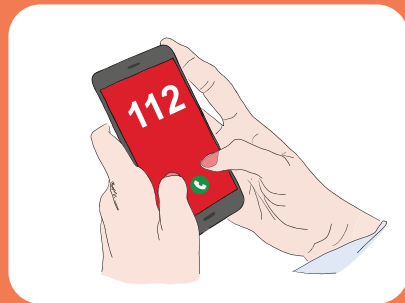
1

Aléjate del incendio cerrando todas las puertas entre el fuego y tú.



2

Ponte a salvo en el cuarto con ventana más alejada del fuego.



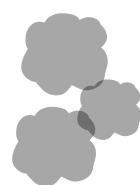
3

Avisa al 112.



4

Hazte ver por la ventana mientras llegan los bomberos.



### Instala detectores de humo

- Son baratos.
- Se colocan fácilmente.
- Producen una alerta temprana de fuego y salvan vidas.