

Thaumatotibia leucotreta – Falso gusano de la fruta

Hospedantes

Muy polífaga, especies como maíz, berenjena, pimiento (*Capsicum* spp), melocotonero y nectarina, vid, roble, rosa (*Rosa* spp) y olivo.

Identificación

El tamaño del organismo en cada una de las fases es: 1 mm huevo, 1-1,3 mm larva, 7 mm pupa y 15-20 mm adultos (dimorfismo, hembras más grandes que machos).



Ilustración 1. Imagen de las distintas etapas del falso gusano, adulto hembra. Fuente EFSA, recuperado de <https://efsa.onlinelibrary.wiley.com/doi/epdf/10.2903/sp.efsa.2020.EN-1916>

Distribución

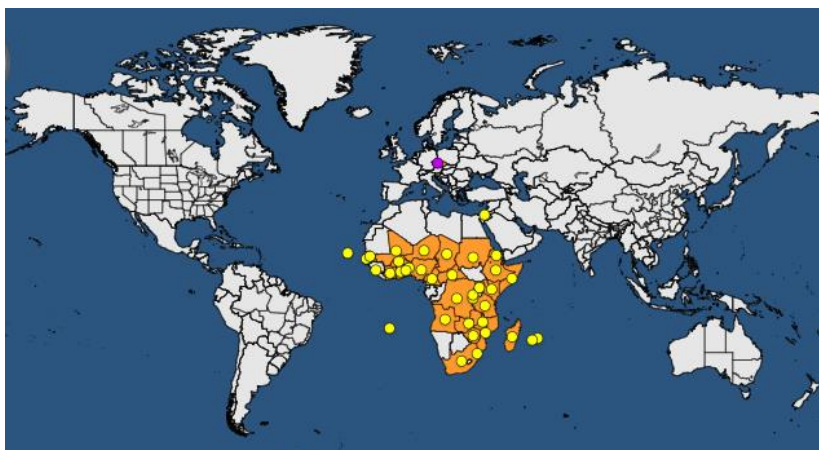


Ilustración 2. Distribución global de *T. leucotreta*. Fuente EPPO, recuperado de <https://gd.epppo.int/taxon/ARGPLE/distribution>

Sintomatología

Síntomas principales en frutos, de los que las larvas se alimentan internamente provocando podredumbre, maduración prematura y caída de los frutos. En el exterior del fruto puede haber infecciones secundarias (bacterias u hongos), restos de excrementos y alimentación color marrón y mordeduras internas de la corteza.

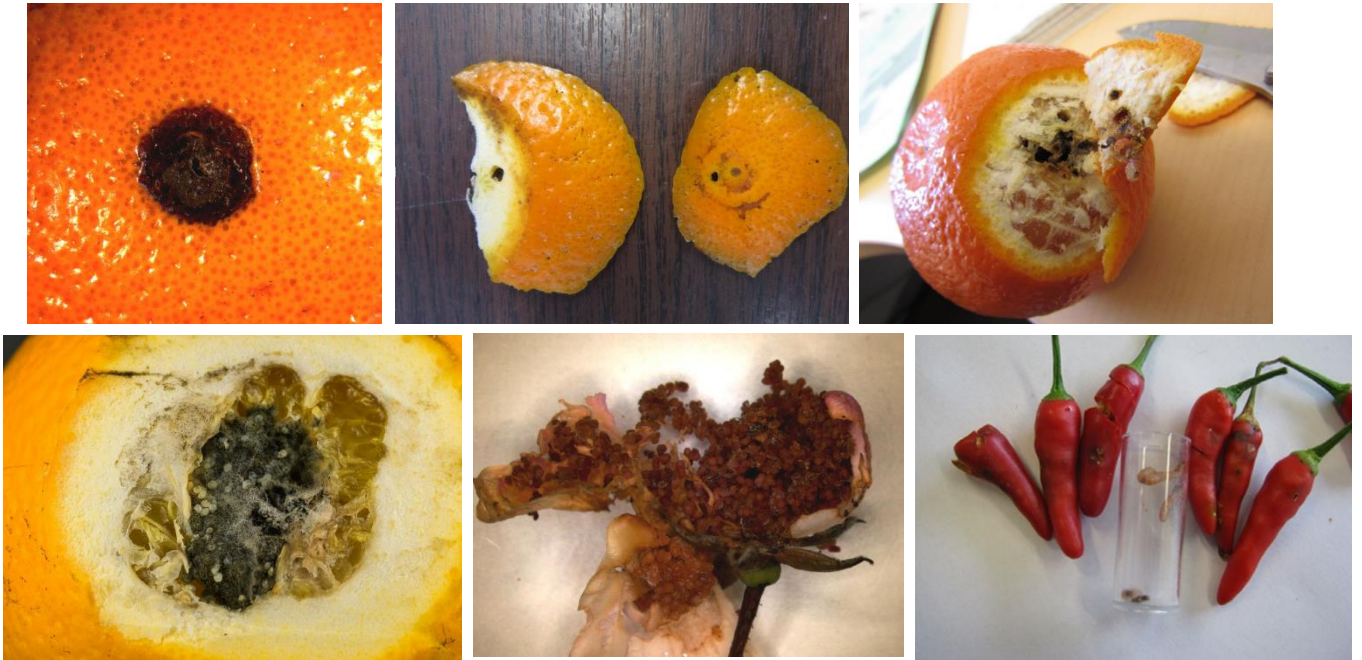


Ilustración 3. Síntomas en el fruto: daño en el agujero de oviposición causado por la larva, agujero de salida del adulto y varias fotos de las larvas y sus daños. Fuente EPPPO, recuperado de: <https://gd.eppo.int/taxon/ARGPLE/photos>

Ciclo vital

Su ciclo dura entre un mes y seis meses, así puede tener de dos a diez generaciones anuales. La temperatura mínima de desarrollo son los 12°C, y la óptima son 25°C.

Las larvas tras eclosionar van a la piel, muerden la corteza y realizan una perforación (1mm diámetro), luego van moviéndose hacia la parte central. Cuando salen del fruto se desprenden hasta el suelo con hilos de seda, donde pupan.

Organismos similares

Las trampas de feromonas son no específicas y pueden atraer a los géneros *Cydia*, *Hyperstrotia*, *Cryptophlebia* y *Grapholita* (nativas o no nativas). La identificación de la especie se tiene que hacer observando la genitalia y el bolsillo semicircular de escamas en el ala trasera del macho adulto.

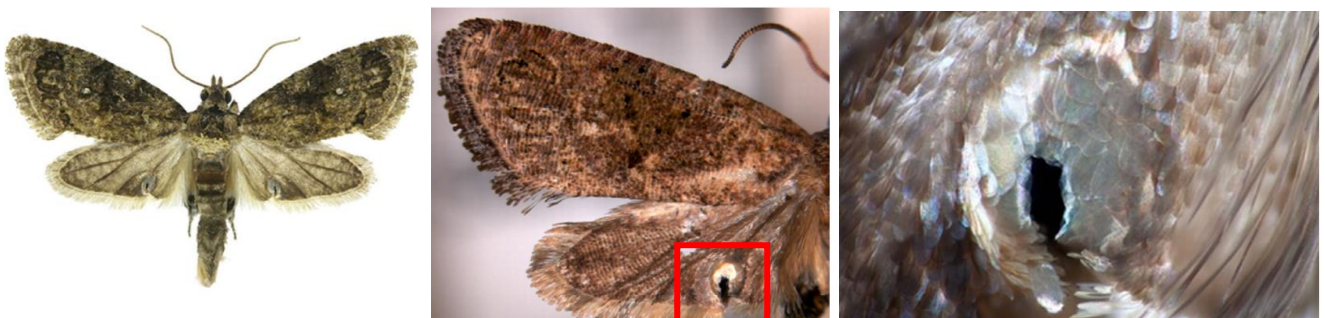


Ilustración 4. Adulto macho, detalle del ala y bolsillo semicircular. Fuente EPPPO, recuperado de <file:///C:/Users/X085694/AppData/Local/Temp/MicrosoftEdgeDownloads/01b8896a-3093-4832-a45b-316886a9bbea/pm7-137-1-en.pdf>