

Spodoptera frugiperda – Cogollero del maíz

Hospedantes

Afecta sobre todo a especies herbáceas, maíz y arroz. También a brasicas, cucurbitáceas, alfalfa, cebolla, judías, patata, tomates y otras solanáceas (berenjena, pimiento) y a varias plantas ornamentales (crisantemos, claveles y geranios).

Identificación

Es capaz de migrar cientos de kilómetros. El tamaño del organismo en cada una de las fases es: 0,4 mm huevo, 0,3-45 mm larva, 20-30 mm pupa y 32-40 mm adultos.



Ilustración 1. Distintas fases del cogollero del maíz. Fuente EFSA, recuperado de <https://efsa.onlinelibrary.wiley.com/doi/epdf/10.2903/sp.efsa.2020.EN-1895>

Distribución

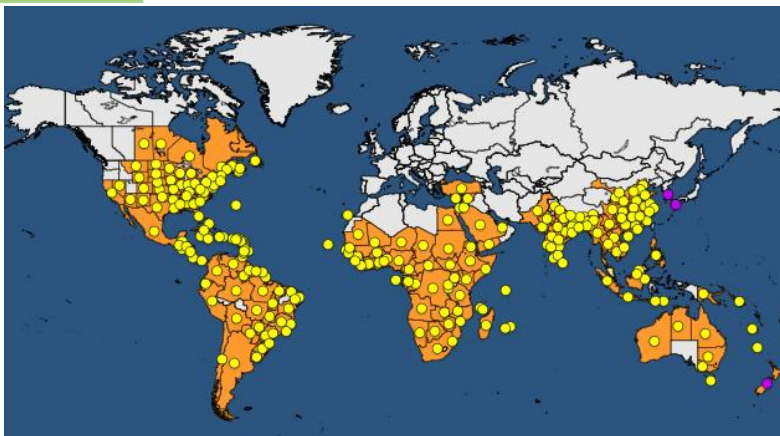


Ilustración 2. Distribución global de *S. frugiperda*. Fuente EPPO, recuperado de <https://gd.eppo.int/taxon/LAPHFR/distribution>

Sintomatología

Los daños son provocados por la alimentación de la larva de hojas, tallos, yemas, llegando a atacar frutos. Se observan perforaciones y excrementos en ellos.

El daño depende del estadio de la plaga: parches translúcidos (primer estadio), huecos irregulares en follaje (tercero), luego migran al interior de los frutos.



Ilustración 3. Síntomas en hojas (CABI) y fruto (EPPO, dcha)

Ciclo vital

Completa su ciclo de 1 mes (a 28°C) a 3 meses, por lo que si el clima es favorable puede darse todo el año o migra a zonas más favorables. Su temperatura límite de desarrollo son 10,9°C.

Los huevos se pueden colocar en el envés de la hoja en grupos de 100-200, eclosionan a los 2-4 días (21-27°C), pasan por seis estados de larva y pupan en el suelo (o en partes de la planta si hay mucha densidad de población). Los adultos emergen en 7 a 37 días (29 o 15 °C), y son nocturnos.

Organismos similares

Se puede confundir con otras especies nocturnas, especialmente con *S. ornithogalli* para machos y *S. exigua* para hembras.

La comparación de los genitales, tanto de hembras como de machos adultos, es necesaria para distinguir especies.

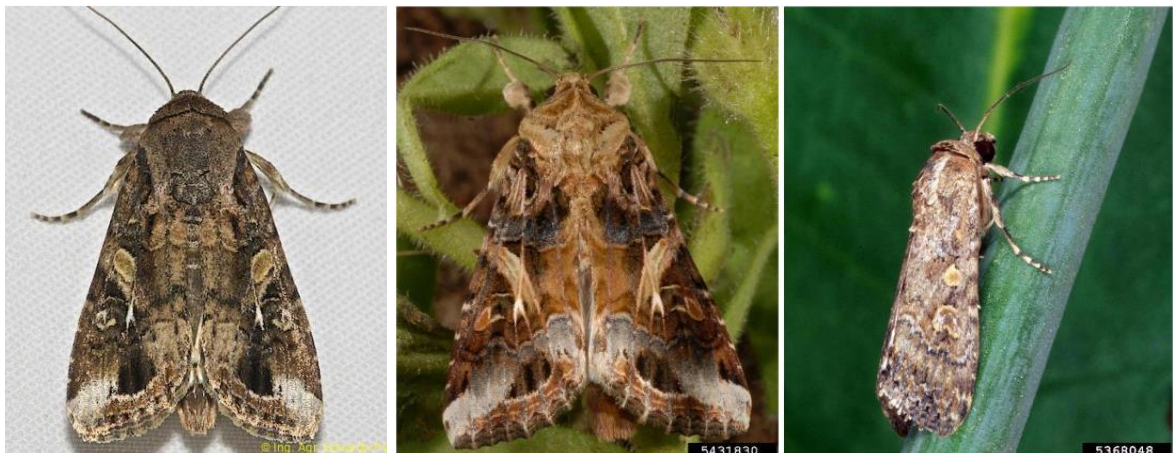


Ilustración 4. Adultos de *S. frugiperda* (izda), *S. ornithogalli* (centro) y *S. exigua* (dcha). Fuente Gob. Argentina (SINAVIMO) y EFSA