

## *Conotrachelus nenuphar* – Gorgojo de la ciruela

### Hospedantes

Frutos de *Prunus* sp. como melocotón, ciruelo, albaricoque y cereza. Ocasionalmente en manzano, arándano y también peral.

### Identificación

Gorgojo originario de EEUU y Canadá. El tamaño del organismo en cada una de las fases es: 0,6 mm huevo, 6-9 mm larva, 5-7 mm pupa y 4-7 mm adultos. Los adultos tienen hábitos nocturnos.



Ilustración 1. Fotografía de larvas (PNC), pupa (PNC) y adulto (EPPO)

### Distribución

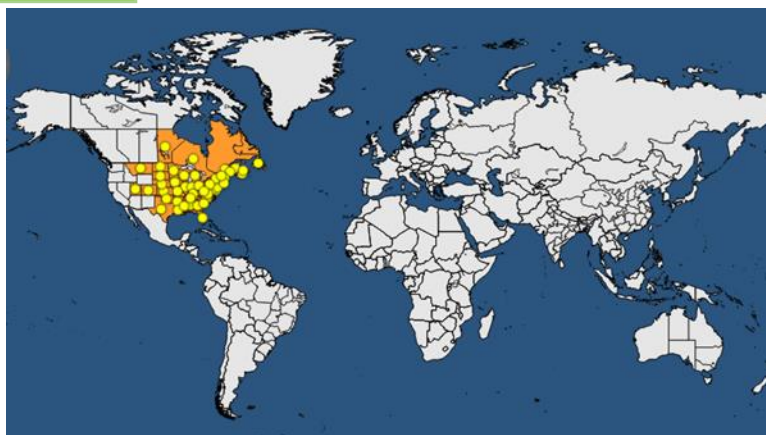


Ilustración 2. Distribución global de *C. nenuphar*. Fuente EPPO (recuperado de <https://gd.eppo.int/taxon/CONHNE/distribution>)

### Sintomatología

Aunque los adultos se alimentan de yemas, hojas tiernas y capullos (bajada rendimiento, y caída prematura frutos), el daño más importante son las heridas resultantes de la oviposición. Estas pueden tener forma de media luna, deforman el fruto (menor crecimiento y más irregular) y pueden provocar su caída.

Tras la eclosión de los huevos, las larvas se alimentan del interior y provocan orificios de salida.



Ilustración 3. Daños del gorgojo en manzana, cereza y arándano. Fuente EPP0 y USDA

### Ciclo vital

Los adultos pasan el invierno en el suelo entre hojarasca y restos vegetales, emergen de ahí a finales de primavera (floración de hospedantes). Posteriormente, pasan de la base y los márgenes de la parcela a la copa para realizar la ovoposición en los frutos. Estos eclosionan de 9-25 días, se alimentan del interior del fruto y emergen para pupar en el suelo.

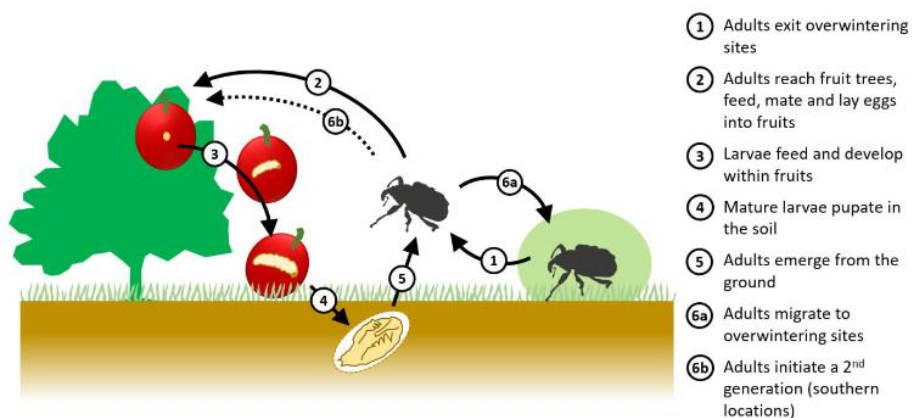


Ilustración 4. Ciclo vital de *C. nuphar*. Fuente EFSA (recuperado de <https://efsa.onlinelibrary.wiley.com/doi/epdf/10.2903/sp.efsa.2020.EN-1989> ).

Organismos similares

El género *Conotrachelus* no tiene otras especies presentes en la UE. Otras especies de este género son *C. anaglypticus*, *C. carolinensis*, *C. crataegi* y *C. corni*

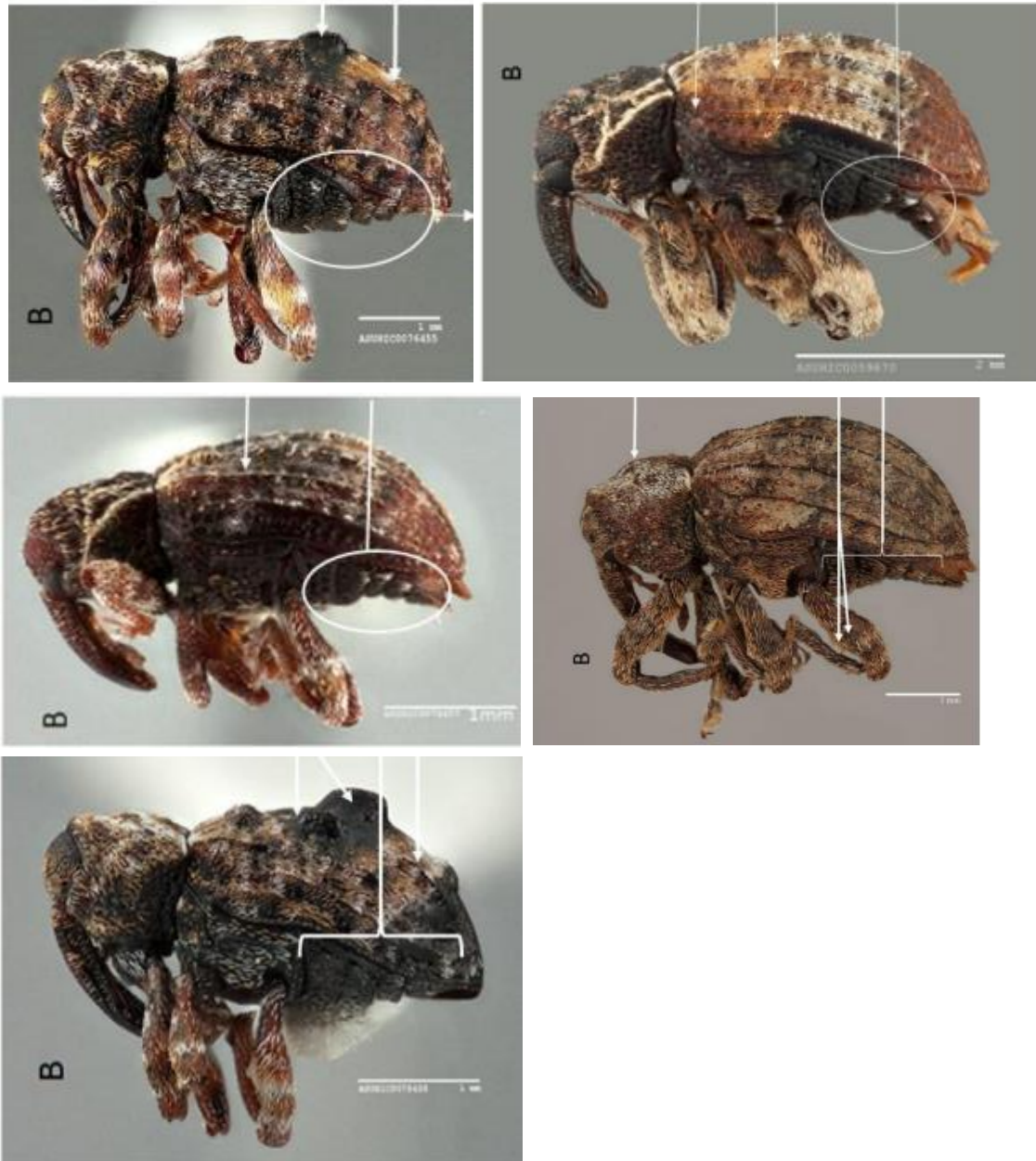


Ilustración 5. Imágenes de *C. nenuphar* (arriba izquierda), *C. anaglypticus* (arriba derecha), *C. carolinensis* (medio izquierda), *C. crataegi* (medio derecha) y *C. corni* (abajo). Referencia FAO, recuperado de <https://www.fao.org/3/cb4700en/cb4700en.pdf>