

Bursaphelenchus xylophilus - Nematodo de la madera del pino

Hospedantes

La mayoría de los ataques se producen en *Pinus* spp. Teniendo el pino negro (*P. nigra*), el rodeno (*P. pinaster*), el silvestre (*P. sylvestris*) y el de California (*P. radiata*) mayor susceptibilidad.

Otras coníferas son también consideradas posibles hospedantes (*Larix*, *Abies*, *Picea*, *Tsuga* y *Pseudotsuga*). Al ser transmitida por vector (*Monochamus* spp), las variedades infectadas estarán determinadas por el rango de hospedantes de la especie.

Identificación

Nemátodo xilófago originario de norteamérica, es un gusano cilíndrico de menos de 1 mm de longitud. El insecto vector presente en la península es *M. galloprovincialis* considerado el vector más eficiente del nematodo.

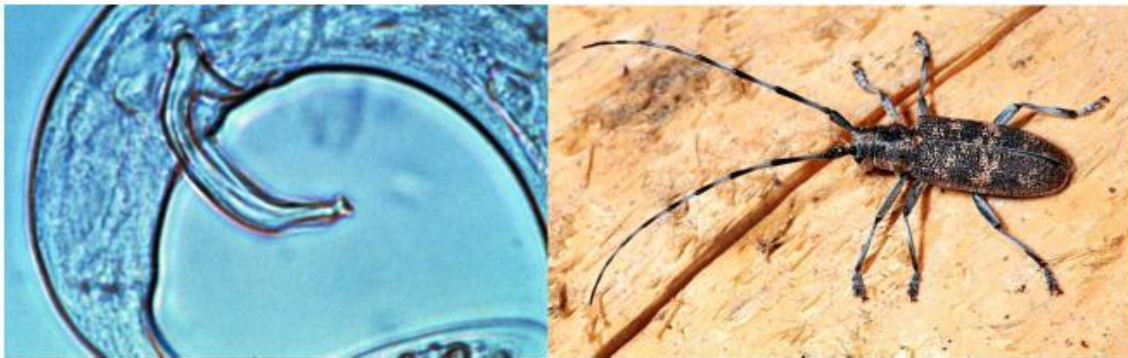


Ilustración 1. Fotografía del nematodo y del vector *Monochamus galloprovincialis*. (Fuente PNC)

Distribución

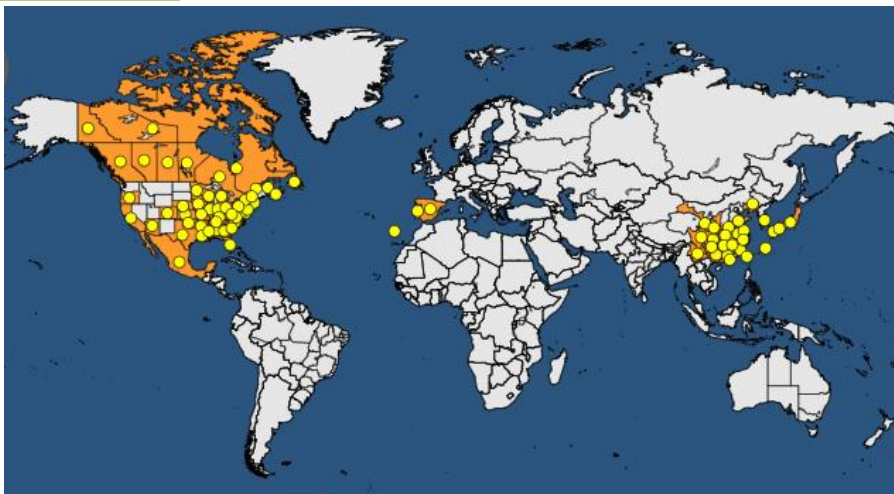


Ilustración 2. Distribución global de *B. xylophilus*. Fuente EPPO, recuperado de <https://gd.eppo.int/taxon/BURSXY/distribution>

Sintomatología

Los primeros síntomas aparecen a partir del mes de la infestación (julio a octubre) y no son apreciables a simple vista: disminución emisión resina y transpiración. Posteriormente comienza el marchitamiento con un amarilleo de las acículas, desecación de ramos del tercio superior, y provocando finalmente la muerte total del árbol.



Ilustración 3. Síntomas de la infestación en el árbol (EPPO) y el tronco.

Ciclo vital

El vector se puede infectar bien alimentándose de un árbol infectado o bien porque ha sido ovopositado su huevo en un árbol infectado (este huevo cuando pase a adulto tendrá el nematodo).

Después el vector adulto puede transmitir el nematodo alimentándose de otros árboles o bien por la ovoposición de huevos en ellos.

El nematodo usa a los pinos de hospedante y alimentación. Una vez muertos los pinos los nematodos se alimentan de los hongos presentes en la madera muerta.

Con condiciones frías el nematodo puede tener periodo latente y no presentar síntomas.

