

## *Aromia bungii* - Escarabajo de cuello rojo

### Hospedantes

Es una plaga de madera que afecta al género *Prunus* spp. con especial importancia en el melocotonero, albaricoquero, cerezo, ciruelo y especies ornamentales.

### Identificación

Coleóptero originario del este de Asia. Sus fases son huevo (2 mm), larva, pupa y adulto. La larva pasa de los 2 mm a los 40-50 mm; hay dos tipos, una más cilíndrica y otra más aplanada con los segmentos más marcados. La pupa mide 20-40 mm y el adulto 20-35 mm.



Ilustración 1. Fases del coleóptero: huevo (Plan de Contingencia), larva (EFSA), ninfa (Plan de Contingencia) y adulto (EFSA)

### Distribución

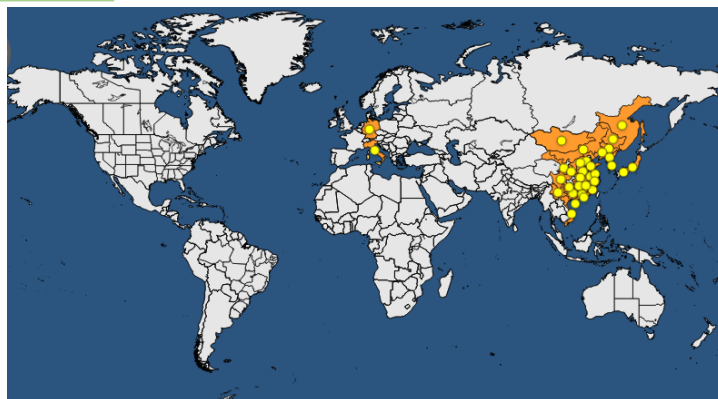


Ilustración 2 Distribución global de la plaga. Fuente EPPO (<https://gd.eppo.int/taxon/AROMBU/distribution>)

### Sintomatología

Difficil analizar síntomas tras la oviposición, las larvas excavan túneles en las partes vasculares del tronco hacia el centro donde hibernan. En los estadios finales (larvas maduras y pupas), se pueden observar restos producidos de la excavación de galerías larvales en la base del tronco o en la copa.



Ilustración 3. Síntomas en tronco los túneles. Fuente EFSA, fuente <https://efsa.onlinelibrary.wiley.com/doi/epdf/10.2903/sp.efsa.2019.EN-1731>

### Ciclo vital

Las hembras ponen los huevos en grietas del tronco o de las ramas principales (eclosión 10 días-2 meses). Las larvas excavan el floema para hacer galerías, y pueden pasar 2-3 inviernos en este estadio hasta pasar a pupas, lo que ocurre a finales de primavera y verano. Donde los adultos emergen del tronco.

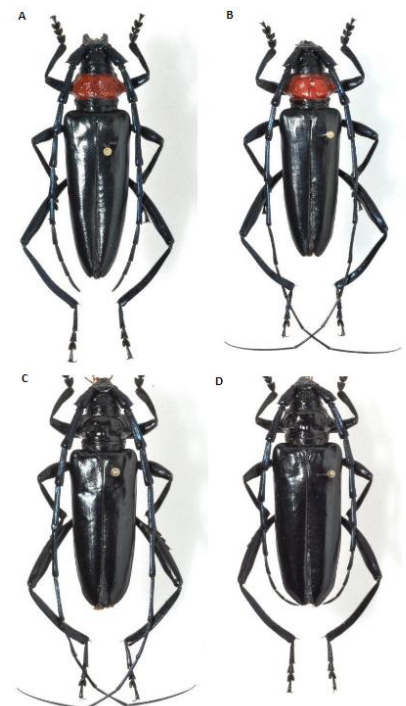
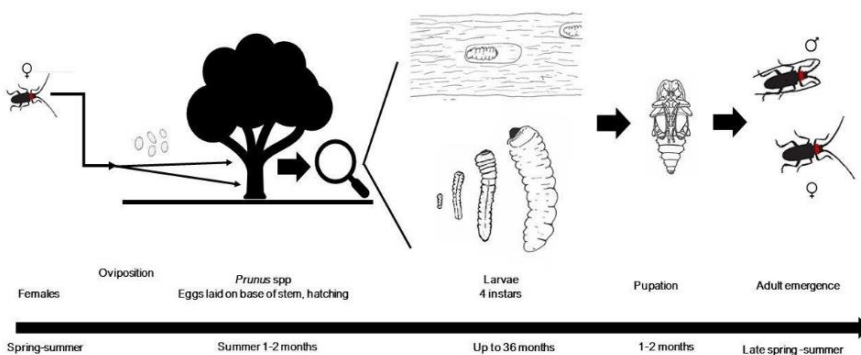


Ilustración 4. Ciclo vital de *A. bungii* y ejemplares de *A. bungii* (arriba) y *A. bungii cyanicornis* (abajo). Fuente EFSA

**Organismos similares** Presenta una subespecie con el tórax negro en vez de rojo (*A. bungii* ssp. *cyanicornis*).

La única especie del género *Aromia* nativa de Europa es *A. moschata*, más pequeña y de color verde-azul metálico. Presenta una subespecie con parte del tórax rojo (*A. moschata* spp. *ambrosiaca*)



Ilustración 5 Fotografía de *A. moschata* (fuente EFSA) y *A. moschata* spp. *ambrosiaca* (ResearchGate, recuperado de [https://www.researchgate.net/figure/Vista-dorsal-de-la-hembra-de-Aromia-moschata-ssp-ambrosiaca-del-Parque-Natural-Sierra-de\\_fig1\\_318787106](https://www.researchgate.net/figure/Vista-dorsal-de-la-hembra-de-Aromia-moschata-ssp-ambrosiaca-del-Parque-Natural-Sierra-de_fig1_318787106))