

Anoplophora chinensis - Cerambícido de los cuernos largos

Hospedantes

Es una plaga de madera muy polífaga que afecta a especies forestales y frutales. Algunas de las especies más infestadas son los arces, los abedules y los avellanos. Otras especies son los plátanos, las hayas, los carpes y también los frutales de los géneros *Malus*, *Prunus* y *Pyrus*.

Identificación



Presenta fases de huevo, larva, pupa y adulto. Los huevos tienen un tamaño de 6 mm y pasan de blanco a marrón amarillento.

Las larvas maduras miden hasta 55 mm de largo y 10 mm en su parte más ancha. Las pupas entre 25-35 mm (las hembras más grandes que los machos).

Los adultos machos miden unos 20 mm y las hembras unos 35 mm.



Ilustración 1. Fotos de las distintas fases de la plaga. Fuente: PNC

Distribución

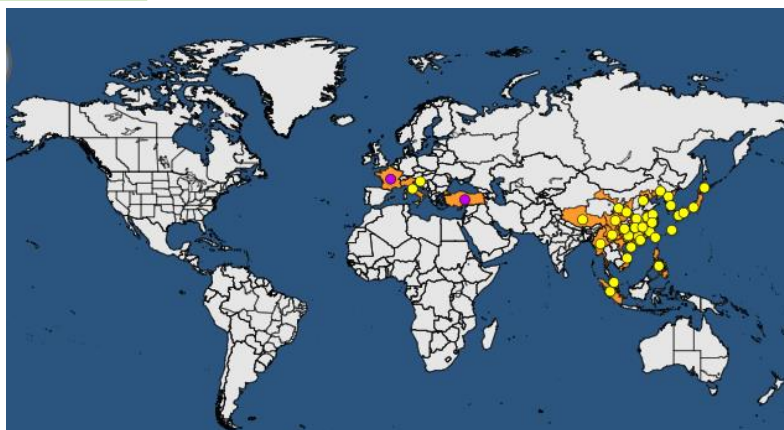


Ilustración 2. Distribución global de *A. chinensis*. Fuente EPPO, recuperado de <https://qd.eppo.int/taxon/ANOLCN/distribution>

Sintomatología

Los daños más graves son las galerías de las larvas (más afectados los árboles jóvenes). Para la identificación, necesaria observación de adultos, orificios de salida (6-10 mm diámetro). También montoncitos de serrín en la base del árbol o raíces superficiales



Ilustración 3. Síntomas de la salida de los adultos (izda), oviposición (centro) y hembra ovipositando (dcha). Fuente EPPO, recuperado <https://gd.eppo.int/taxon/ANOLCN/photos>

Ciclo vital

Tienen un ciclo de 1 o 2 años y los adultos viven alrededor de un mes (entre mayo y octubre). Ovipositan en la parte baja o raíces, un huevo cada vez (pero hasta cien cada hembra), que eclosiona a las dos semanas y pasan el invierno como larvas o pupas según la duración del ciclo.

Organismos similares

Es similar a las especies *A. davidis* and *A. macularia*. Las especies de *Monochamus* son muy similares en las larvas. También tiene semejanzas con la plaga prioritaria *A. glabripennis* con similar dispersión y síntomas, *A. glabripennis* no tiene protuberancias en el erytro.

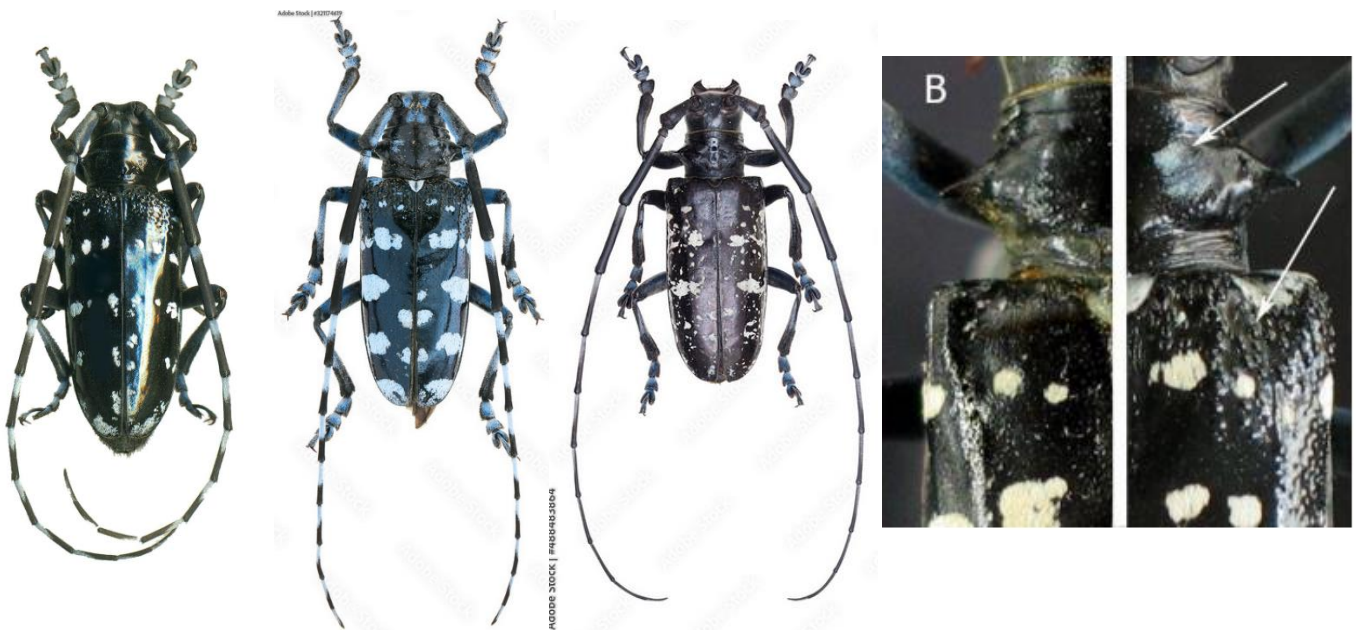


Ilustración 2. Ejemplares de *A. chinensis*, *A. davidis* y *A. glabripennis*. Detalle de las protuberancias (EFSA).