

## Anastrepha ludens - Gusano de la naranja

### Hospedantes

Los hospedantes principales son frutas tropicales, entre ellos las frutas de cítricos y mango. Otros hospedantes son al aguacate, el caqui, la pera, el melocotón, la nectarina y granada.

### Identificación

Presenta estadios de huevo, larva, pupa y adulto. Los huevos miden 1,5 mm, son blancos y con forma de huso. La larva (3er estadio) entre 6-11 mm. El adulto 7-11 mm de largo y sus alas 7-9 mm, de color naranja amarillo con betas más oscuras



Ilustración 1. Fotografía de la plaga adulta (USDA), detalle ala (EFSA) y larva (Plan de Contingencia). Fuente USDA recuperado de: [https://www.aphis.usda.gov/aphis/resources/pests-diseases/hungry-pests/mff/mexff#:~:text=The%20Mexican%20Fruit%20Fly%20\(Anastrepha,in%20Arizona%2C%20California%20and%20Texas.](https://www.aphis.usda.gov/aphis/resources/pests-diseases/hungry-pests/mff/mexff#:~:text=The%20Mexican%20Fruit%20Fly%20(Anastrepha,in%20Arizona%2C%20California%20and%20Texas.)

### Distribución



Ilustración 2. Distribución global de *A. ludens*. Fuente EPPO, recuperado de <https://gd.eppo.int/taxon/ANSTLU/distribution>

### Sintomatología

La oviposición del huevo al principio es indetectable, luego se puede llegar a formar decoloración o necrosis en la picada. Cuando las larvas emergen forman galerías y algunos frutos exudar sustancias azucaradas.



Ilustración 2. Fotografías de los resultados de la oviposición (PNC, EFSA) y galerías internas (Plan Nacional)

### Ciclo vital

La mosca deposita sus huevos debajo de la piel del fruto (epicarpo), estos eclosionan a los 6-12 días y las larvas forman galerías alimentándose durante 15-30 días. La fruta se cae al suelo, y la pupación se realiza en el suelo durante 15-19 días cuando emergen los adultos.

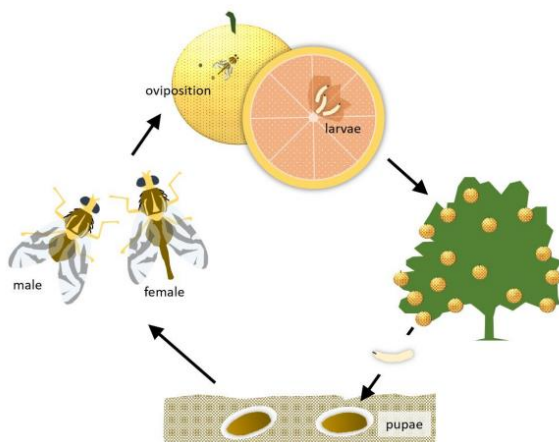


Ilustración 3. Diagrama del ciclo de la mosca (EFSA) y fotografía del adulto (USDA)

### Organismos similares

El género *Anastrepha* se distingue por las características de las venas de las alas. Para distinguir a *A. ludens* de especies similares del mismo género se tiene que examinar el ovopositor de las hembras adultas (terminalia y aculeus).

Algunas de las especies con las que se le puede confundir son *A. distincta*, *A. manizaliensis* y *A. schultzi*.

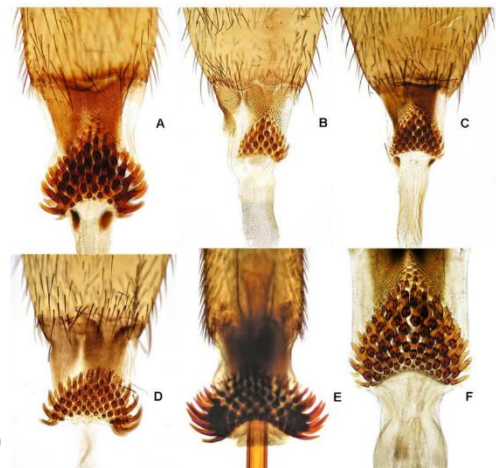


Ilustración 4. Terminalia de las hembras de *A. ludens*, (B) *A. obliqua*, (C) *A. suspensa*, (D) *A. striata*, (E) *A. grandis*, (F) *A. serpentine* (fuente EFSA)