

Agrilus planipennis - Barrenador esmeralda del fresno

Hospedantes

Fresnos (género *Fraxinus*), incluidas las especies nativa europeas; fresno norteño y sureño (*F. excelsior* y *F. angustifolia*), y fresno de flor (*F. ornus*).

Identificación

Se puede encontrar en los estadios de huevo, larva, prepupa, pupa y adulto. El último estadio de la larva mide 26–32mm, siendo la prepupa más pequeña y la pupa del tamaño del adulto (7.5–13.5mm). Los adultos son en general verde metálico (variaciones latón, cobre o tonos rojos), con abdomen rojizo debajo de las alas.



Ilustración 1. Imágenes de la plaga en sus diferentes fases: huevo (CABI), larva (CABI), conjunto de estadios (larvas B-E, prepupa A e II, pupa G) (EFSA) y adulto (EFSA).

Distribución

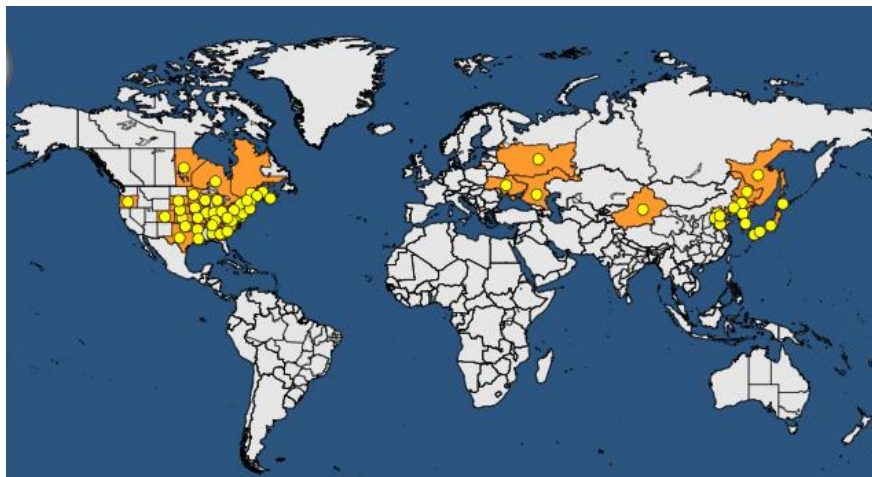


Ilustración 2. Distribución global de *A. planipennis*. Fuente EPPO, recuperado de <https://gd.eppo.int/taxon/AGRLPL/distribution>

Sintomatología

Amarilleamiento y luego oscurecimiento prematuro del follaje, debilitamiento de las copas, muerte de ramas, fracturas longitudinales de la corteza con galerías larvarias por debajo y brotes epicórmicos.

También la presencia de galerías larvarias serpenteantes bajo la corteza, agujeros de salida en forma de D en la corteza (3-4 mm diámetro), y actividad de pajaros carpinteros (alimentación de las larvas).



Ilustración 2. Síntomas de la plaga, galerías (EPPO) y agujeros en el tronco (EFSA y EPPO).

Ciclo vital

Tienen un ciclo de un año, o de dos en zonas frías. Los huevos son colocados en grietas de la corteza, emergen a las dos semanas y las larvas tienen una duración de unos 300 días. Las larvas penetran la corteza, se alimentan del floema y mudan tres veces. Luego cavan 1–2 cm más profundo y mudan y pasan el invierno como prepupas. En la primavera pupan y luego emergen como adultos. Los adultos están presentes desde mayo (zonas cálidas) hasta julio-agosto (zonas frías), y se alimentan de las hojas.

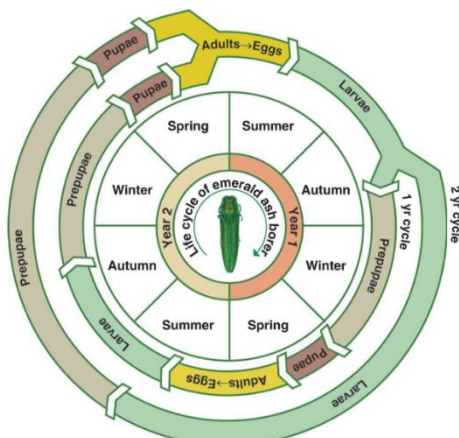


Ilustración 3. Diagrama del ciclo y síntomas de la plaga. Fuente EPPO, recuperado de <https://efsa.onlinelibrary.wiley.com/doi/epdf/10.2903/sp.efsa.2020.EN-1945>

Organismos similares

Se puede confundir con algunas especies del género *Agrilus*, que también suelen hacer agujeros en forma de D, como la nativa de Europa *A. convexicollis* que también se alimenta de los fresnos.

Los síntomas distintivos de otras plagas y enfermedades son el agujero D, las galerías y los brotes epicórmicos.

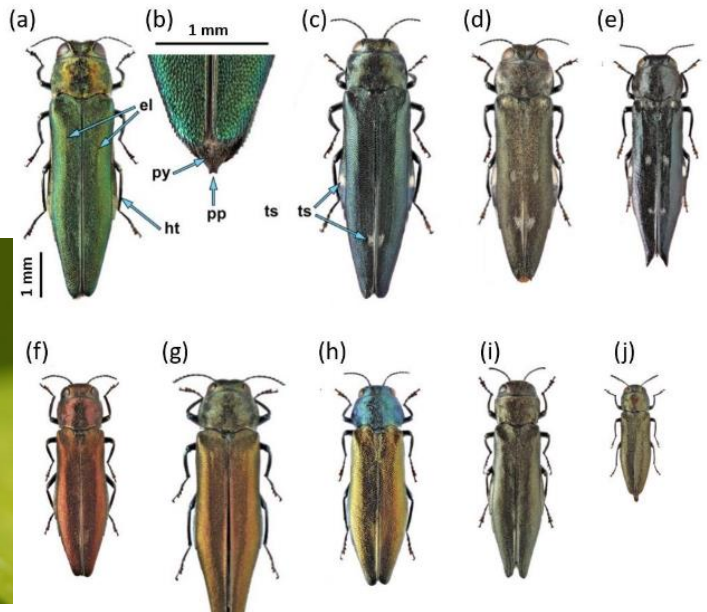


Ilustración 4. Imagen de un individuo de *A. planipennis* (EPPO e imagen de distintas especies de *Agrilus*: *A. planipennis* (A, B), *A. biguttatus*(C) *A. ater*(D), *A. guerini*(E), *A. sinuatus*(F), *A. mendax*(G), *A. subauratus*(H), *A. suvorovi*(I), *A. convexicollis*(J) (EFSA)