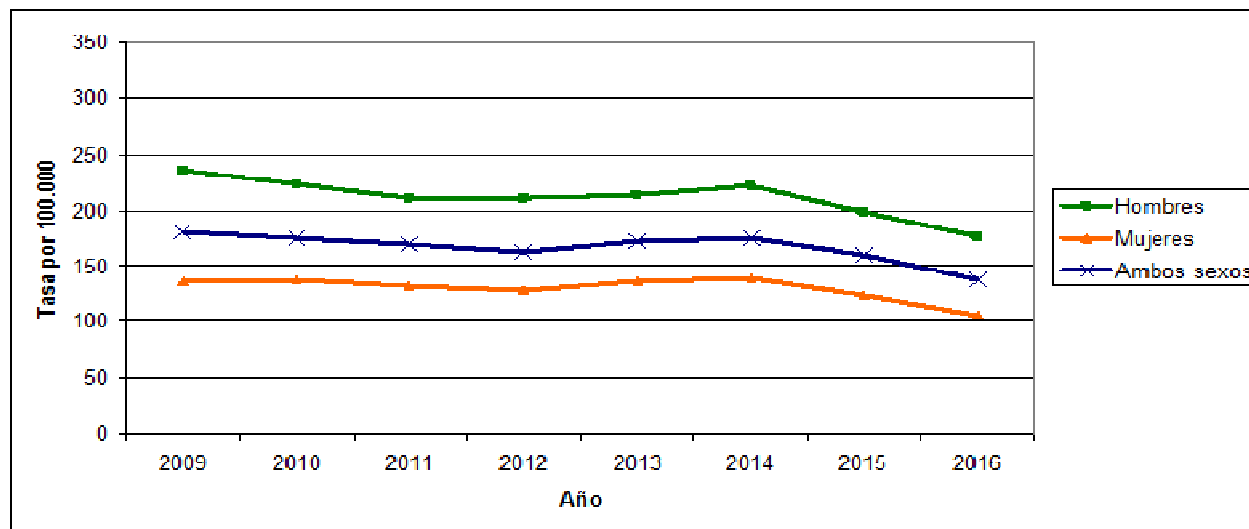


Tasas de incidencia de un primer ictus en Navarra. Serie 2009-2016



Fuente: Instituto de Salud Pública y Laboral de Navarra
Tasas estandarizadas por edad a la nueva población estándar europea (ESP-2013).

Figura 1. Tasas de incidencia de un primer ictus ajustadas por edad, en tres periodos

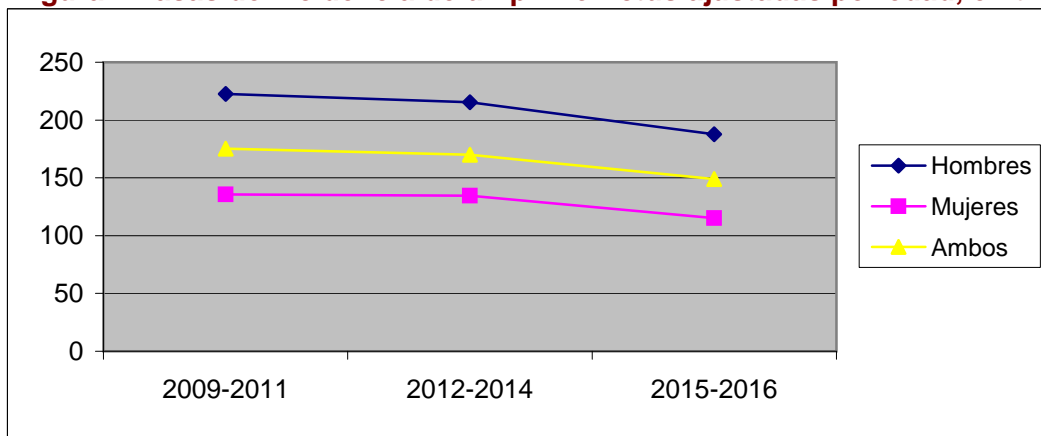


Tabla 1. Incidencia de un primer ictus por sexo. Tasas brutas y ajustadas, y porcentaje de cambio en el

Sexo	Tasas de incidencia por 100.000 habitantes/año						2012-2014 vs. 2009-2011 ^b		2015-2016 vs. 2012-2014 ^b	
	2009-2011		2012-2014		2015-2016		Porcentaje de cambio	Valor P	Porcentaje de cambio	Valor P
	Tasa bruta	Tasa ajustada	Tasa bruta	Tasa ajustada	Tasa bruta	Tasa ajustada				
Hombres	176	223	179	215	168	188	-4,2	0,209	-11,9	0,001
Mujeres	163	136	168	135	151	115	-2,0	0,571	-14,1	<0.001
Ambos	169	175	173	170	159	149	-3,2	0,193	-13,0	<0.001

Fuente: Instituto de Salud Pública y Laboral de Navarra

^a Tasas estandarizadas por edad a la nueva población estándar europea (ESP-2013).

^b Porcentaje de cambio y comparación estadística mediante regresión de Poisson ajustando por edad o por edad y sexo.