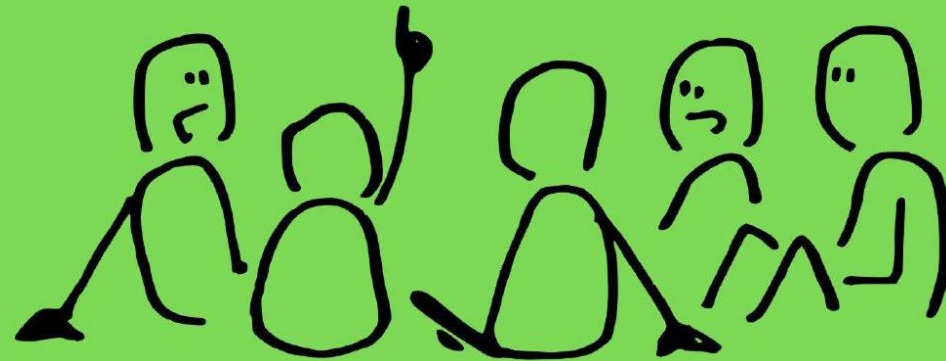


ENCUESTA POBLACIÓN JOVEN 2022



SITUACIÓN GENERAL ENTRE LA POBLACIÓN JOVEN

- Un 73% reconoce que su situación vital ha mejorado de manera notable en los últimos cinco años
- La mayoría se siente satisfecha con su situación vital actual, con una media de 7,8 puntos
- Optimismo de cara al futuro
 - Un 80% considera que la situación mejorará
 - Un 11% que no empeorará

OBJETIVO

- Analizar los hábitos y comportamientos de la población joven
- Conocer cómo es su realidad
- Guiar el diseño de las políticas públicas

MUESTRA

- 1.400 personas de entre 14 y 30 años

ÁMBITOS DE ESTUDIO

- Situación presente y perspectivas de futuro
- Formación y Empleo
- Salud
- Valores y creencias
- Cultura y ocio

FORMACIÓN Y EMPLEO

- Titulación universitaria, con mayor presencia de las mujeres
- Un 40% ocupa puestos relacionados con su formación
- Nivel de estudios de los progenitores influye en las posibilidades de los jóvenes

SALUD

- Un 80% considera que su estado es bueno, tanto física, como mentalmente
- Un 90% manifiesta estar de buen humor, más de la mitad del tiempo
- Un 16% ha recurrido a especialistas en psicología
- Un 80% sostiene disponer de una red personal que le sostiene

SALUD

- Un 50% realiza ejercicio físico varias veces por semana
- Un 17% fuma diariamente
- Un 25% ha consumido alcohol el último mes
- Un 50% consume fruta y verdura cinco días a la semana

INTEGRACIÓN SOCIAL

- Un 50% considera que los colectivos vulnerables (personas mayores, pensionistas, jóvenes, personas paradas o migrantes) recibe una protección insuficiente
- La mayoría no expresa rechazo ante la población inmigrante; pero 2 de cada 10 considera que su presencia es elevada
- Un 38% es partidaria de acoger a las personas solicitantes de asilo por motivos políticos, religiosos o raciales
- Un 37% exigiría que se comprobara estas circunstancias

IGUALDAD ENTRE MUJERES Y HOMBRES

- Un 49% considera que las desigualdades son pequeñas
- Diferentes sensibilidades al respecto:
 - Un 40% de las mujeres sostiene que las desigualdades son grandes
 - Un 25% de los hombres las considera graves
- Un 97% está a favor de la conciliación y la corresponsabilidad
- Un 82% es partidario de sancionar a las empresas que no cumplan con la igualdad de salarios

VIOLENCIA CONTRA LAS MUJERES

Situaciones de violencia contra las mujeres ejercida por personas con algún vínculo hacia la víctima			
	Nunca	A veces / a menudo / muchas veces	Ns/Nc
Te ha insultado o ridiculizado	87,5%	11,8%	*
Te ha aislado de las amistades	85,0%	14,2%	*
Te ha intentado controlar, decidiendo hasta el más mínimo detalle	86,3%	13,0%	*
Te ha hecho sentir miedo	88,6%	10,7%	*
Te ha pegado	96,7%	*	*
Te ha presionado para actividades de tipo sexual en las que no querías participar	92,4%	6,9%	*
Te ha tratado de controlar a través del móvil	84,1%	15,2%	*
TOTAL	74,1%	25,2%	*

- Existe consenso en torno a lo que se considera violencia contra las mujeres, (amenazas, prohibiciones, vejaciones, control de sus actividades y libertades...)
- Un 25% asegura haber sufrido algún tipo de violencia por parte de la pareja, expareja o algún pretendiente

*Datos no significativos

VIOLENCIA CONTRA LAS MUJERES

Aumento de las ciberviolencias

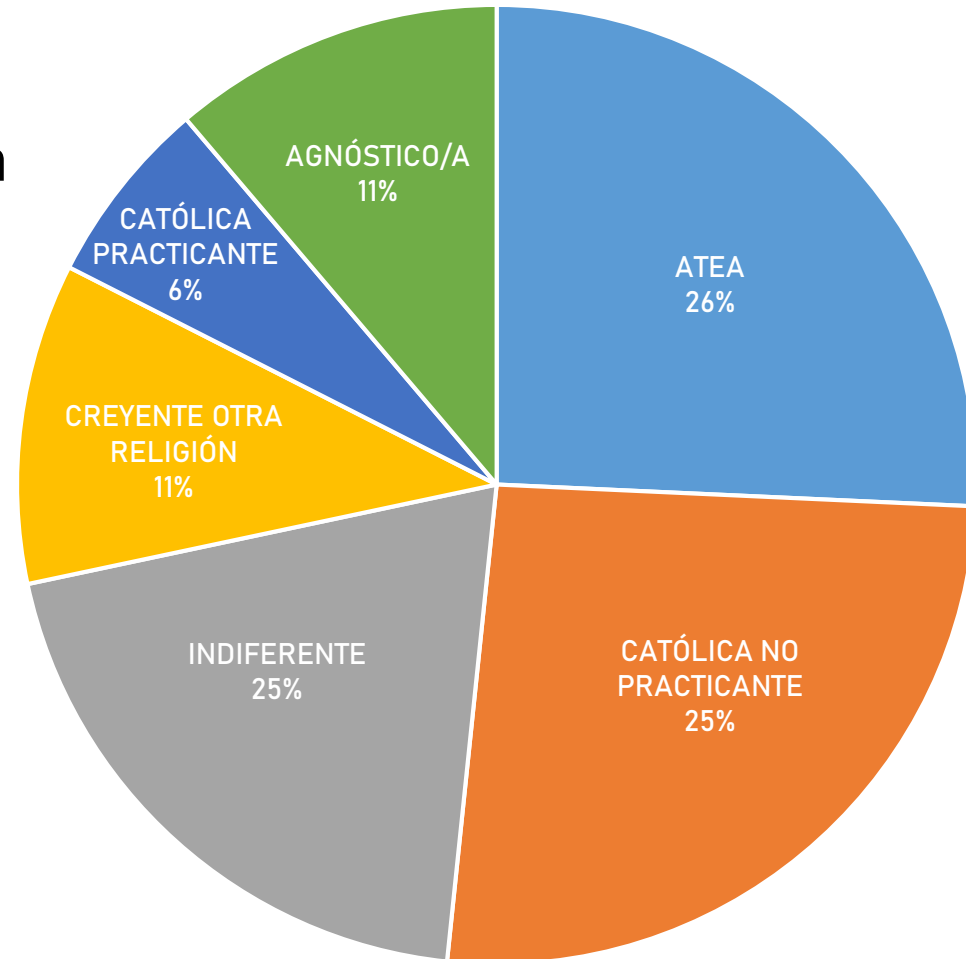
- Un tercio de las mujeres encuestadas ha recibido solicitudes de fotografías de carácter sexual
- Un tercio ha recibido este tipo de fotografías sin haberlas solicitado
- Al 15% le han solicitado cibersexo en algún momento

	Nunca	Al menos 1 vez
Te han pedido cibersexo online	87,5%	15,4%
Te han pedido continuar hablando de sexo después de pedir que parara	85,0%	11,6%
Han difundido rumores online sobre tu conducta sexual	86,3%	*
Te han pedido fotografías tuyas de carácter sexual por internet	88,6%	29,8%
Te han presionado para actividades de tipo sexual en las que no querías participar	96,7%	28,0%
Has recibido correos electrónicos o mensajes sexuales no deseados	92,4%	*
Te han mostrado imágenes sexuales por internet	84,1%	33,1%

*Datos no significativos

CREENCIAS RELIGIOSAS

- 70% de las personas nacidas fuera de España se considera religiosa
- Frente al 35% de las personas nacidas en el Estado



■ ATEA ■ CATÓLICA NO PRACTICANTE ■ INDIFERENTE
■ CREYENTE OTRA RELIGIÓN ■ CATÓLICA PRACTICANTE ■ AGNÓSTICO/A

OCIO y TIEMPO LIBRE

- Dedicado a escuchar música, ver la televisión o series y reunirse con amistades
- En torno a 4 horas diarias entre semana
- En torno a 8 horas en fin de semana
- Uso de pantallas de un promedio de 4 horas diarias

III PLAN FORAL DE JUVENTUD

- 140 acciones
- Más de 100 millones de euros ejecutados en presupuesto en 2021 y 2022
- Previsión en 2023 de en torno a 55 millones de euros
- Basado en la PARTICIPACIÓN, INTEGRACIÓN SOCIAL, COHESIÓN TERRITORIAL y la IGUALDAD



Plan de Empleo 2021-2024

- 19.864 contratos indefinidos más de jóvenes de 16 a 29 años (+ 250%)



2021: 7.705 contratos
2022: 27.569 contratos

		16-29 años		Variación	
		2021	2022	Abs.	%
Contratos indefinidos	Hombres	4.271	14.935	10.664	249,7%
	Mujeres	3.434	12.634	9.200	267,9%
	Total	7.705	27.569	19.864	257,8%
Contratos temporales	Hombres	68.746	52.005	-16.741	-24,4%
	Mujeres	59.754	47.182	-12.572	-21,0%
	Total	128.500	99.187	-29.313	-22,8%
TOTAL	Hombres	73.017	66.940	-6.077	-8,3%
	Mujeres	63.188	59.816	-3.372	-5,3%
	Total	136.205	126.756	-9.449	-6,9%

		Total contratos		Variación	
		2021	2022	Abs.	%
Contratos indefinidos	Hombres	13.508	39.521	26.013	192,6%
	Mujeres	11.300	33.616	22.316	197,5%
	Total	24.808	73.137	48.329	194,8%
Contratos temporales	Hombres	169.541	124.231	-45.310	-26,7%
	Mujeres	167.988	136.941	-31.047	-18,5%
	Total	337.529	261.172	-76.357	-22,6%
TOTAL	Hombres	183.049	163.752	-19.297	-10,5%
	Mujeres	179.288	170.557	-8.731	-4,9%
	Total	362.337	334.309	-28.028	-7,7%

ENCUESTA POBLACIÓN JOVEN 2022

