



# PLAN DE SALUD PÚBLICA 2022-25

Instituto de Salud Pública y Laboral de Navarra

# ÍNDICE

- **PRESENTACIÓN**

- **MARCO CONCEPTUAL**

La salud, los determinantes sociales, una salud, transición demográfica y epidemiológica

- **ANÁLISIS DE SITUACIÓN**

Evolución de la situación de salud y sus determinantes, desigualdades en salud

- **MARCO OPERATIVO DEL PLAN DE SALUD PÚBLICA**

Prioridades de salud y ejes de trabajo

- **PROGRAMAS. Fichas Resumen**

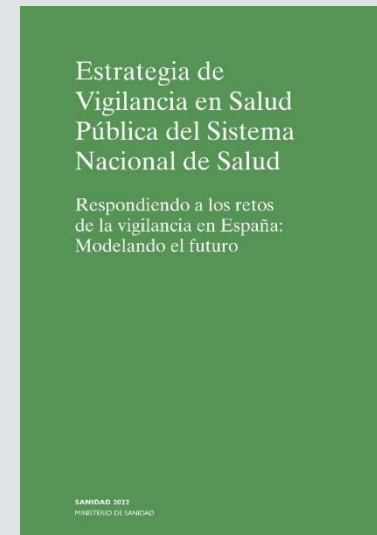
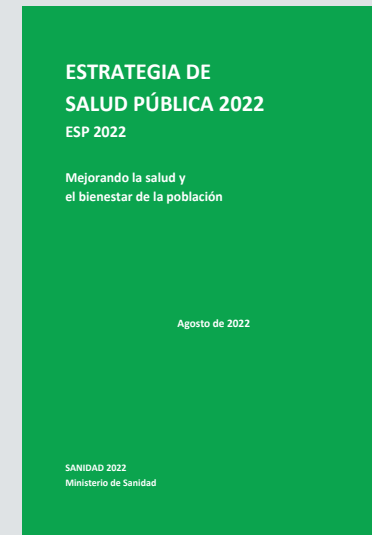
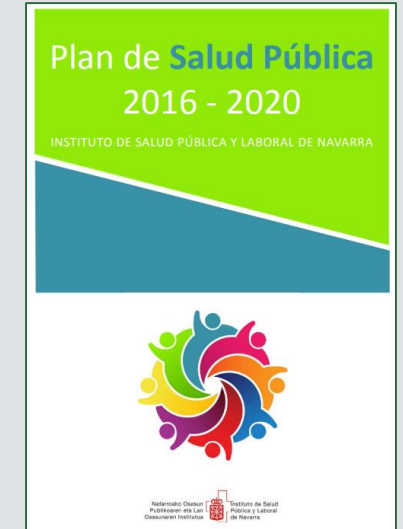
Lo que queremos con lo que venimos haciendo



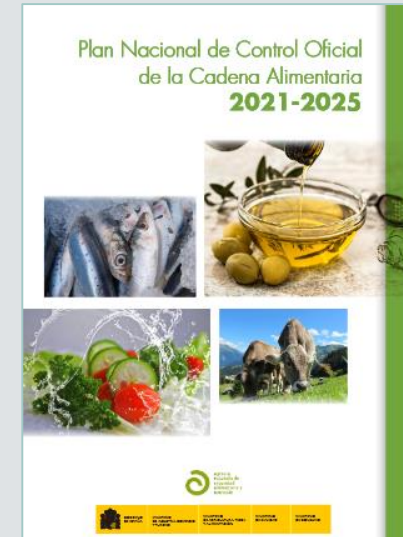
# MARCOS DE REFERENCIA



- Primer Plan de Salud Pública de Navarra 2016-2020
- Acuerdo programático de legislatura
- Plan de Salud de Navarra
- Objetivos de Desarrollo Sostenible
- Estrategia de Salud Pública 2022 del Ministerio de Sanidad
- Estrategia de Vigilancia de Salud Pública del SNS
- Real Decreto para la creación de la Red Estatal de Vigilancia de Salud Pública (En elaboración)



- Plan estratégico de Salud y Medio Ambiente del Ministerio Sanidad 2022-2026
- Plan Nacional de Control de la Cadena Alimentaria (PNCOCA 2021-2025)
- Healthier together EU Non-Communicable Diseases Initiative. Comisión Europea
- Plan europeo de lucha contra el cáncer



# ENFOQUES Y RETOS



# DETERMINANTES SOCIALES DE LA SALUD

Modelo de determinantes sociales de la salud

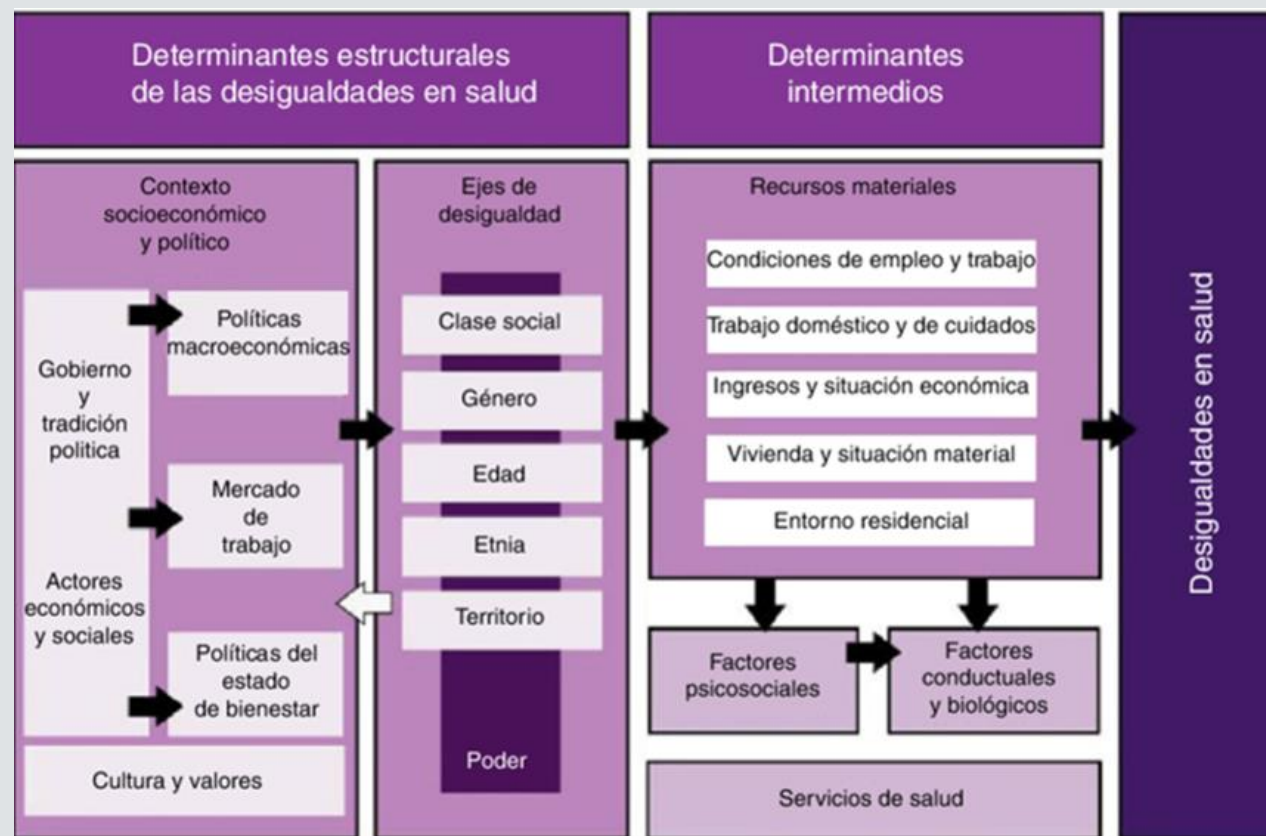


Fuente: Dahlgren y Whitehead, 1993

# DESIGUALDADES EN SALUD

## Mapa conceptual de determinantes de las desigualdades sociales en salud

El abordaje de las desigualdades implica afrontar causas estructurales e implementar acciones y políticas tanto en el sector salud como más allá del mismo. El objetivo ha de ser lograr políticas viables tanto para promover la equidad en salud como para mejorar la respuesta a las situaciones de crisis sanitarias.

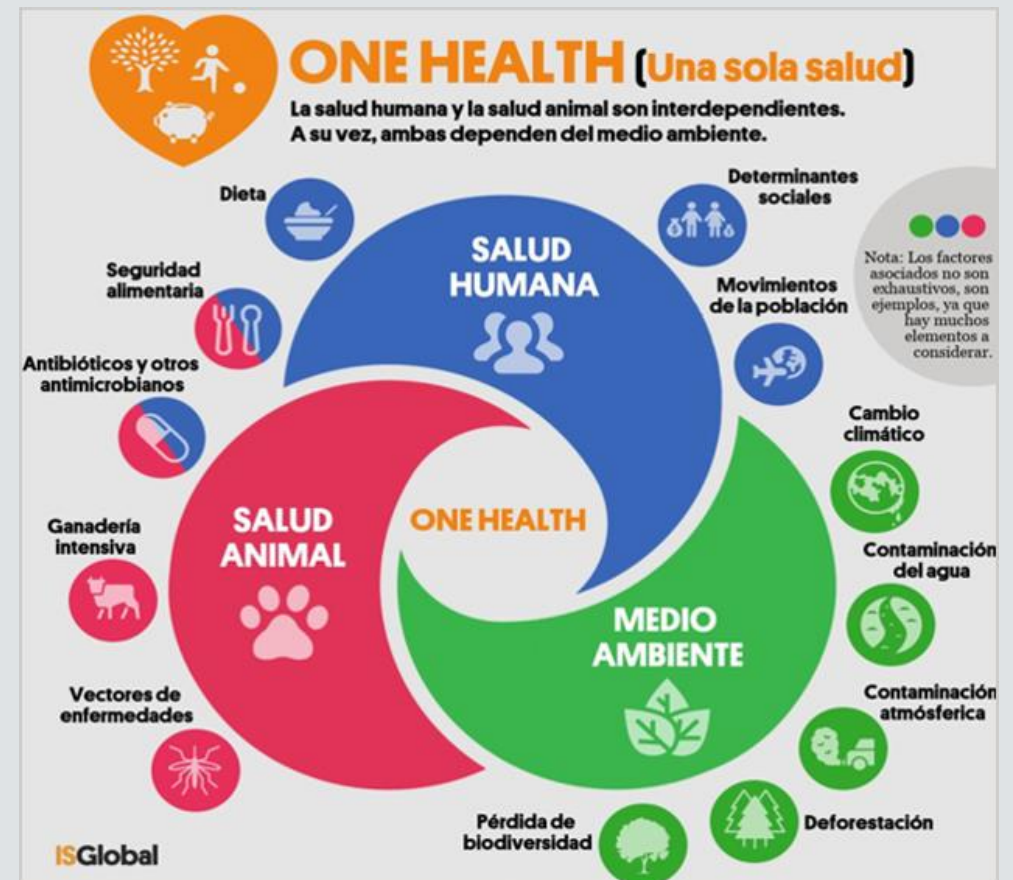


Fuente: Ministerio de Sanidad. Comisión para reducir las Desigualdades en Salud en España, 2010



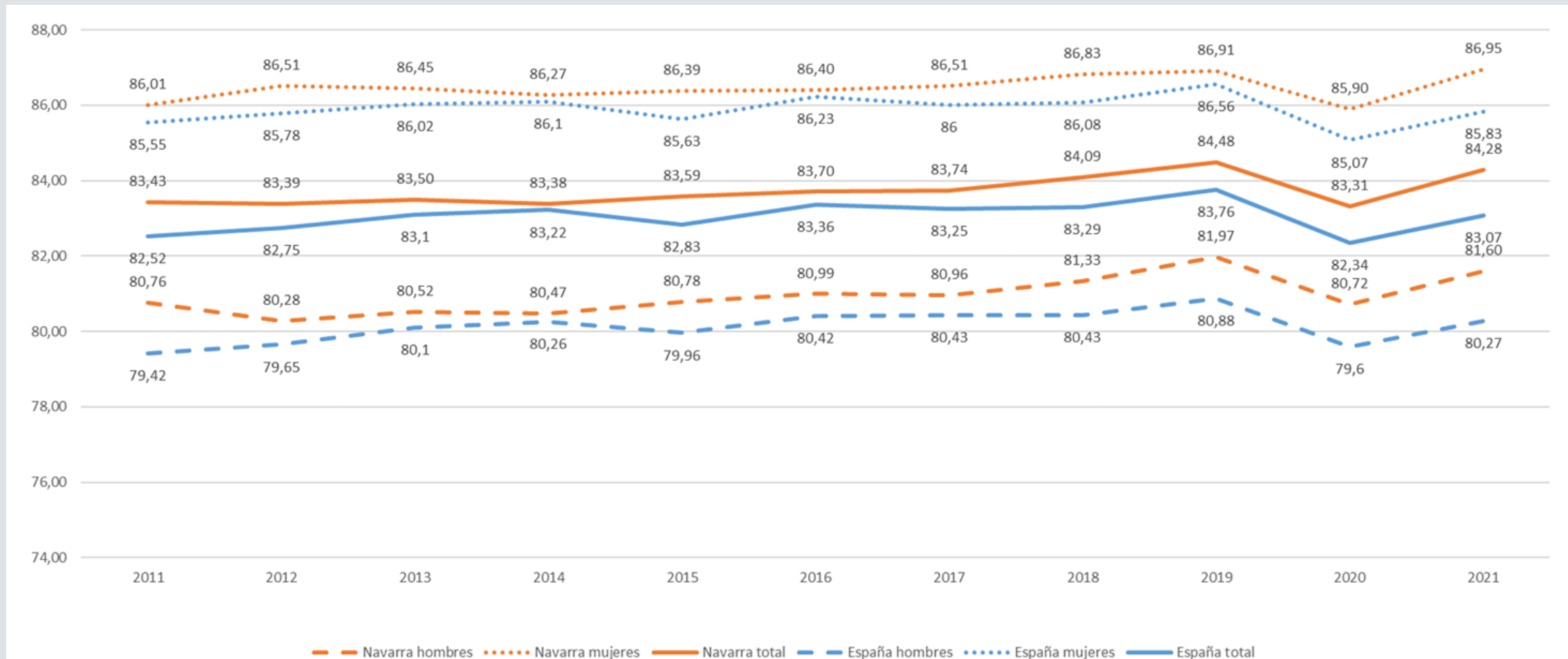
# UNA SALUD/ONE HEALTH 2008

- Una iniciativa global integrada.
- En esta nueva realidad resulta fundamental ir más allá de las estrategias sanitarias del siglo XX y adoptar un enfoque holístico de la salud considerando los tres componentes que la sustentan: la salud humana, la salud de los animales y la salud medioambiental



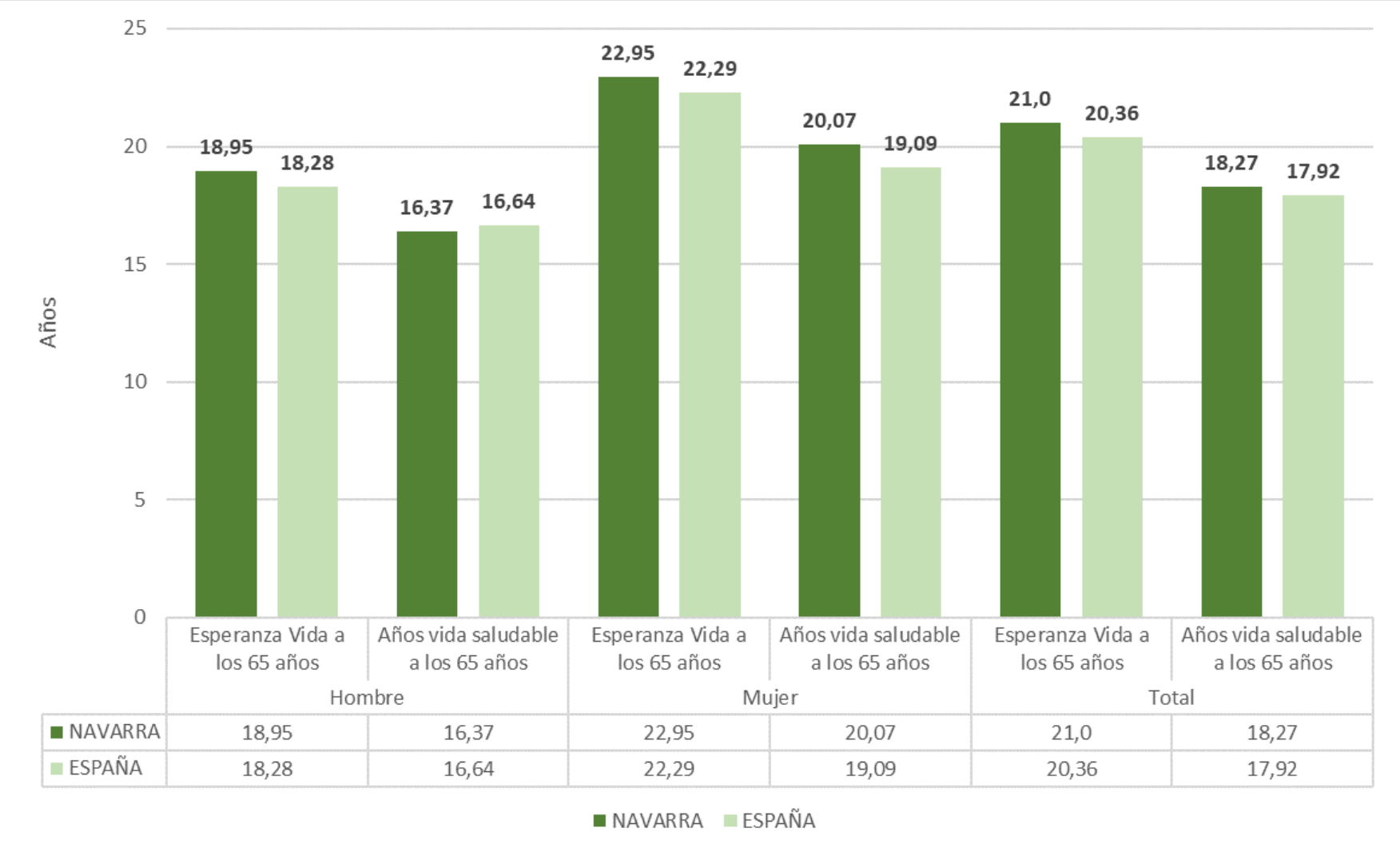
# RETO: TRANSICIÓN DEMOGRÁFICA

Evolución de la esperanza de vida al nacimiento en Navarra y España por sexo  
Fuente: Boletín de Salud Pública de Navarra/ISPLN y INCLASNS (España)/INE.



# ESPERANZA VIDA A LOS 65 AÑOS GLOBAL Y SALUDABLE POR SEXO

Navarra-España 2020. Fuente: INCLASNS

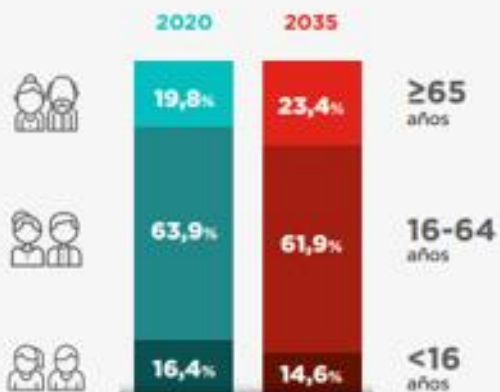




## PROYECCIÓN DE POBLACIÓN

Navarra 2021-2035

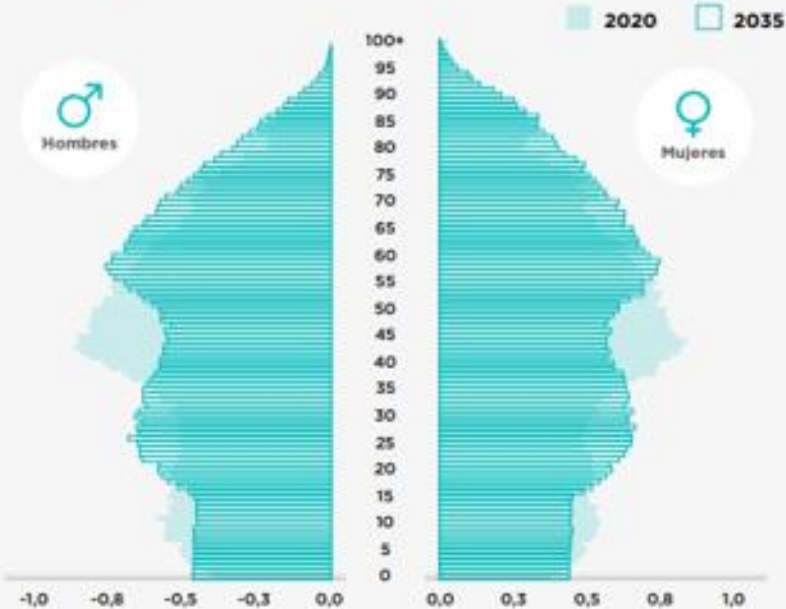
### EVOLUCIÓN DEMOGRÁFICA



### DIFERENCIA ENTRE NACIMIENTOS Y DEFUNCIONES



### POBLACIÓN DE NAVARRA POR EDAD Y SEXO



### MOVIMIENTOS MIGRATORIOS

**+ 7.000**  
/AÑO

2020 → 2035

### ESPERANZA DE VIDA AL NACER



### INDICADORES DE FECUNDIDAD

EMM (Edad media de la maternidad)



ISF (Nº medio de hijos por mujer)





# RETO: TRANSICIÓN Y ACUMULACIÓN EPIDEMIOLÓGICA

La transición epidemiológica supone un cambio en el patrón de morbilidad: de las enfermedades transmisibles a las no transmisibles.

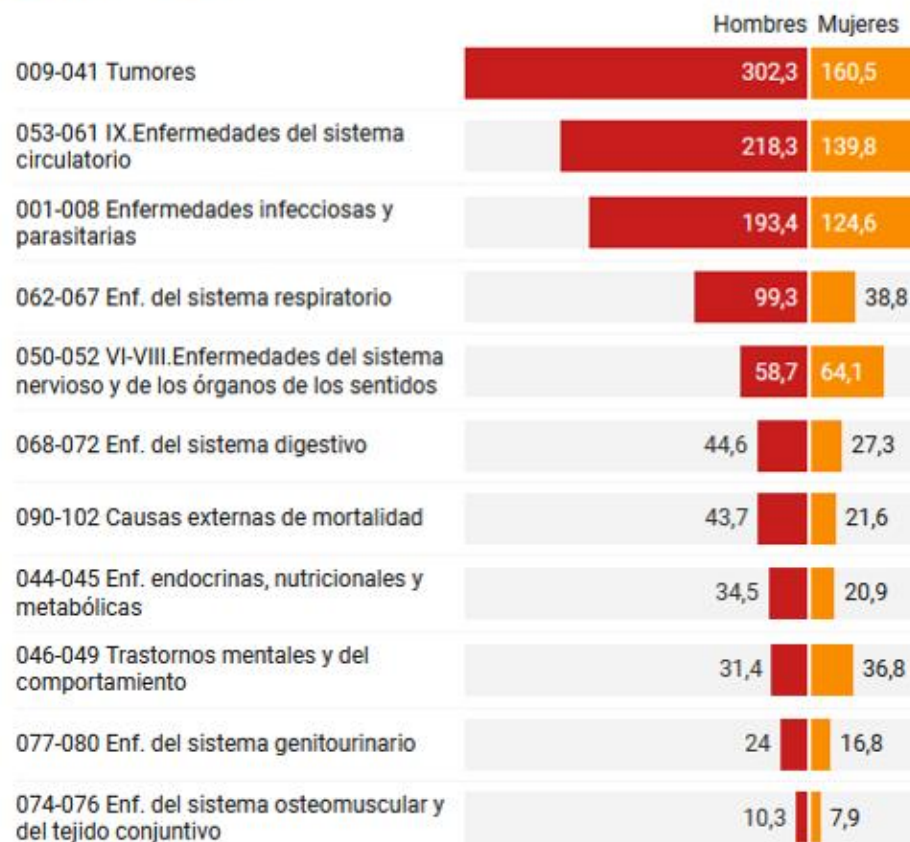
En la acumulación epidemiológica, se van añadiendo los problemas de salud mental y las enfermedades neurodegenerativas, y también nuevas enfermedades transmisibles, como en estos años con la pandemia de COVID19.

## Tasas de mortalidad según causa de defunción

Año 2020. Datos definitivos.

■ Hombres

■ Mujeres



# MARCO OPERATIVO DEL PLAN DE SALUD PÚBLICA



# ESTRATEGIA DE SALUD PÚBLICA 2022

## MAPA DE PROCESOS



# “JUNTOS, MÁS SANOS”. INICIATIVA UE PARA ENFERMEDADES NO TRANSMISIBLES



## ENFERMEDADES



Enfermedad cardiovascular



Enfermedad respiratoria crónica



Diabetes



Salud mental y trastornos neurológicos

## DETERMINANTES DE LA SALUD



Dieta no saludable



Tabaquismo



Abuso de alcohol



Inactividad física



Contaminación del aire

Fuente: Healthier Together EU Non-Communicable Diseases Initiative. Junio 2022



# PLAN EUROPEO DE LUCHA CONTRA EL CÁNCER



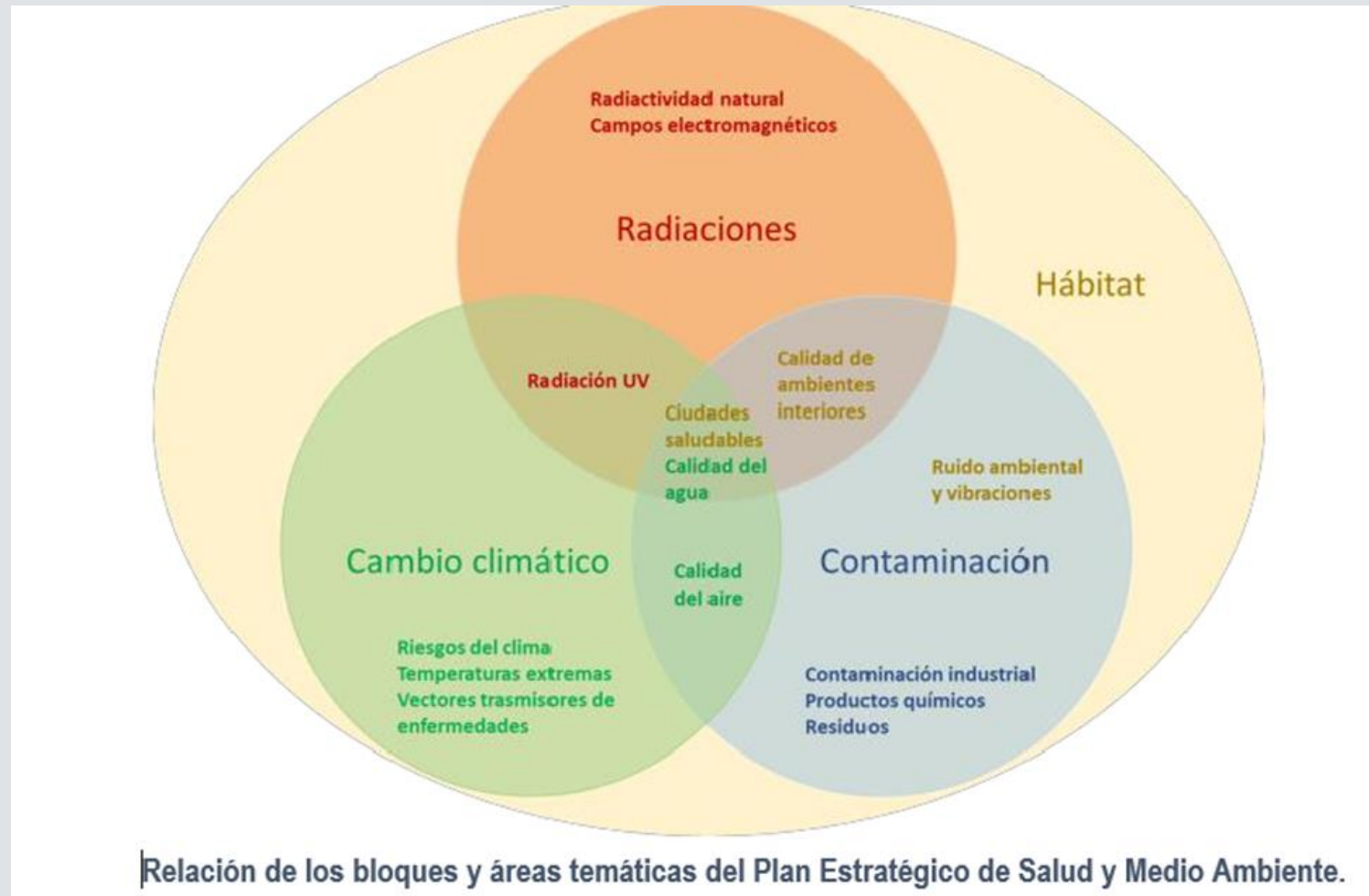
## ■ PREVENCIÓN

- Una generación sin tabaco (<5% de población fumadora para el 2040)
- Reducir el consumo nocivo del alcohol (reducción relativa del 10% para 2025)
- Reducir la contaminación ambiental y reducir la exposición a sustancias carcinógenas y a radiaciones
- Mejorar los conocimientos y la alfabetización en materia de salud para promover estilos de vida más saludables
- Conseguir coberturas de vacunación VPH del 90% niñas y progresivas en niños

## ■ DETECCIÓN PRECOZ

- Propuesta de cribados al 90 % de la población de la UE que cumpla los requisitos para el cribado del cáncer de mama, colorrectal y de cuello del útero.

# PLAN ESTRATEGICO DE SALUD Y MEDIO AMBIENTE



# PRIORIDADES EN SALUD

Estilos de vida  
y condiciones  
de riesgo

Tabaco, alcohol, adicciones con y sin sustancia, alimentación, inactividad física, pérdida de autonomía y dependencia, estrés y malestar emocional y abuso de fármacos

Enfermedades  
y lesiones

Diabetes, obesidad, enfermedades respiratorias, vasculares, neurodegenerativas, cáncer, traumatismos, trastornos mentales, enfermedades transmisibles (ITS/VIH/SIDA)

Factores  
ambientales

Exposición a agentes físicos, químicos, contaminación aire, agua y del suelo y exposición a agentes biológicos

Factores  
sociales y del  
entorno

Entorno físico, vivienda y urbanismo, despoblación, condiciones de empleo y trabajo, organización social y la población institucionalizada

# EJES DE TRABAJO

**Eje I. Promoción de comportamientos favorables a la salud y prevención de enfermedades, garantizando una igualdad de oportunidades a lo largo de la vida:**

*Reducir las desigualdades en salud potenciando la promoción de la salud de las personas en todas las etapas de la vida, haciendo énfasis en los colectivos en situación de vulnerabilidad.*

**Eje II. Desarrollar acciones de Salud comunitarias locales en colaboración entre los equipos de Salud Pública, atención primaria y salud comunitaria, entes locales y otras organizaciones sociales:**

*Promover la intervención comunitaria dentro de los sistemas de salud pública fomentando la participación de los diferentes agentes, fortaleciendo redes colaborativas a diferentes niveles, local, municipal, zonas básicas, y colocando la autodeterminación de la comunidad en el centro de los procesos de la acción comunitaria.*

**Eje III. Promoción de condiciones de vida y de trabajo saludables y control de los riesgos:**

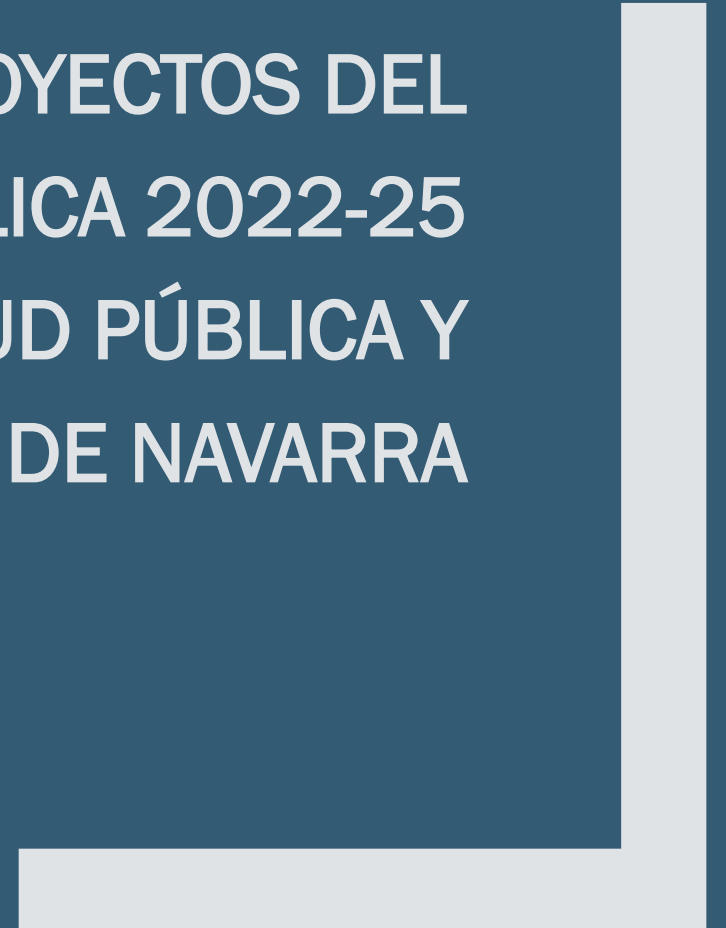
*Mejorar la capacidad de la sociedad para afrontar los retos emergentes de salud pública, los problemas del medio ambiente y los DSS.*

**Eje IV. Promover un modelo de gobernanza en políticas departamentales, interdepartamentales e intersectoriales:**

*Promover la STP con la finalidad de que la responsabilidad de la salud pública se comparta entre diferentes organizaciones, sectores, comunidades e individuos, garantizando el abordaje de los DSS de la población. Esto incluye las Autoridades Locales y organizaciones sociales.*

**Eje V. Garantizar y fortalecer las estructuras de los Servicios del Instituto de Salud Pública y Laboral**

**PROGRAMAS Y PROYECTOS DEL  
PLAN DE SALUD PÚBLICA 2022-25  
DEL INSTITUTO DE SALUD PÚBLICA Y  
LABORAL DE NAVARRA**



# PROMOCIÓN DE LA SALUD COMUNITARIA

## Observatorio de la Salud Comunitaria

### ■ PROGRAMA 1: OBSERVATORIO DE SALUD COMUNITARIA DE NAVARRA

- Actualización Perfiles zona enfocados a la intervención comunitaria.
- Mapa de activos en salud enfocados a la prescripción no farmacológica.
- Vigilancia de los determinantes de salud
- Estudio de resultados de las diversas Encuestas de salud. Estudios específicos en relación con los estilos de vida

### ■ PROGRAMA 2: SISTEMAS DE INFORMACIÓN DE MORTALIDAD Y ENFERMEDADES NO TRANSMISIBLES (SIMENT)

- Puesta en marcha de la nueva Estrategia de Vigilancia en salud pública del Ministerio. Continuidad y mejora de los sistemas de información



# PROMOCIÓN DE LA SALUD COMUNITARIA

Promoción de salud y salud en todas las políticas.

## 1. PROGRAMA DE ESTILOS DE VIDA SALUDABLES

- Programa Bienestar emocional
- Programa Ejercicio, alimentación y peso
- Programa Salud sexual. Plan de Prevención y Control del VIH/SIDA y otras ITS. OF de salud sexual y reproductiva
- Prevención de adicciones con y sin sustancia





# PROMOCIÓN DE LA SALUD COMUNITARIA

Promoción de salud y salud en todas las políticas.

## 2. PROGRAMA DE PROMOCIÓN Y PROTECCIÓN DE LA SALUD EN TODAS LAS ETAPAS DE LA VIDA

- Programa infancia. Escuela.
- Programa Adolescencia y juventud.
- Programa adultez
- Programa personas mayores. Estrategia de envejecimiento activo y saludable.



# PROMOCIÓN DE LA SALUD COMUNITARIA

Promoción de salud y salud en todas las políticas.

## 3. ESCUELA DE SALUD

- Escuela de pacientes
- Escuela de madres y padres
- Escuela de mayores
- Escuela de cuidados
- Escuela de jóvenes



# PROMOCIÓN DE LA SALUD COMUNITARIA

Promoción de salud y salud en todas las políticas.

## 4. ACCIÓN COMUNITARIA Y LOCAL

- Apoyo técnico y económico (Subvenciones) a proyectos de acción comunitaria local en colaboración con el Observatorio de salud comunitaria.
- Coordinación con Atención Primaria en Plan acción comunitaria



# PROMOCIÓN DE LA SALUD COMUNITARIA

Promoción de salud y salud en todas las políticas

## 5. PROGRAMA EQUIDAD EN SALUD

Transversal en todos los programas

### Programas/ Proyectos específicos:

- Promoción de salud de la comunidad gitana
- Promoción de salud y reducción de riesgos y daños en prisión
- Juventud vulnerable. PASE
- Personas migrantes



# EPIDEMIOLOGÍA Y PREVENCIÓN SANITARIA

## Detección Precoz

- Cáncer de Mama. Inversión en equipos y lectura mamografías
- Cáncer Colorrectal
- Cáncer cuello uterino. 2023
- Hipoacusia neonatal
- Metabolopatías congénitas. Aplicación Ley Foral
- Asesoría en materia de investigación y detección precoz. UE: estudio de aumento de intervalo de edad para cribados actuales, nuevos cribados: pulmón, próstata y cáncer gástrico.



# EPIDEMIOLOGÍA Y PREVENCIÓN SANITARIA

## Enfermedades transmisibles y vacunaciones

- Vigilancia, control e intervención en enfermedades transmisibles
  - Adaptación del sistema de vigilancia IRA e IRAG
- Vacunación a lo largo de toda la vida.
  - Incorporación de nuevas vacunas según evidencia. Vacuna COVID.
  - Avance en historia vacunal de cada persona.
  - Interoperabilidad entre las CCAA. SIVAIN
- Vigilancia y control de infecciones, relacionadas con asistencia sanitaria





# SALUD LABORAL

## ■ PROGRAMA DE INTEGRACIÓN DE LA PREVENCIÓN EN LA EMPRESA

Es transversal al resto de programas del Servicio

Residencias sociosanitarias





# SALUD LABORAL

- PROGRAMA DE REDUCCIÓN SINIESTRALIDAD.

Programas de la construcción, industria y servicios, forestal y agropecuario

- PROGRAMA DE REDUCCIÓN DE DAÑO MUSCULOESQUELÉTICO

- PROGRAMA DE PREVENCIÓN CÁNCER DE ORIGEN LABORAL

Radiación solar, sílice cristalina, polvo de la madera, gas radón, amianto.

- PROGRAMA DE ATENCIÓN A LOS RIESGOS PSICOSOCIALES Y A LOS DAÑOS DERIVADOS DE SU EXPOSICIÓN



# SEGURIDAD ALIMENTARIA Y SANIDAD AMBIENTAL

## Seguridad alimentaria

PROGRAMA DE VIGILANCIA, CONTROL Y PROMOCIÓN PARA UNA ALIMENTACIÓN SEGURA, SALUDABLE Y SOSTENIBLE

- Desarrollo de los programas incluidos en el Plan Nacional de Control Oficial de la Cadena Alimentaria (PNCOCA)
- Pendiente Estrategia Nacional de Seguridad Alimentaria y Nutrición (ENSAN)
- Implementación de las medidas de flexibilidad previstas a nivel europeo. De la Granja a la mesa.
- Mejora de la actividad inspectora: cooperación con otros estamentos, consolidar el sistema de supervisión de la actividad inspectora, agilizar la tramitación de los expedientes sancionadores y la comprobación de las medidas correctora adoptadas por las empresas



# SEGURIDAD ALIMENTARIA Y SANIDAD AMBIENTAL

## Sanidad Ambiental

- Planes de vigilancia de agua de consumo humano (RD 3/2023), de piscinas, de zonas de baño continentales
- Programa de control y prevención de la legionelosis. RD 487/2022
- Programa de vigilancia de vectores (mosquito tigre y otros)
- Participación en el plan de eliminación de amianto en Navarra, en el plan del tabaco, en proyectos europeos de productos químicos
- Informes e Inspecciones en relación con el Plan Territorial de Infraestructuras (radiaciones no ionizantes)
- Programas del Plan de acción del Plan Estratégico de Salud y Medio Ambiente



# SEGURIDAD ALIMENTARIA Y SANIDAD AMBIENTAL

## Laboratorio de Salud Pública

- PROGRAMA DE APOYO ANALÍTICO EN RELACIÓN CON LOS RIESGOS ALIMENTARIOS Y AMBIENTALES

  - Añadir nuevas determinaciones a la cartera de servicios del laboratorio

  - Incrementar el número de determinaciones acreditadas

  - Continuar y fomentar la coordinación con otras Comunidades Autónomas

- FINALIZACIÓN DE LA INTEGRACIÓN DE LOS LABORATORIOS ISPLN-AYUNTAMIENTO DE PAMPLONA. Comisión de Seguimiento de la Integración

- NUEVO INFRAESTRUCTURA EN LANDABEN



# ACCION CLIMÁTICA. Proyecto Life-Nadapta

- Plan de prevención efectos en salud del exceso de temperaturas en Navarra 2022
- Plan Nacional de actuaciones por bajas temperaturas
- Vigilancia de la presencia SARS CoV 2 en aguas residuales
- Vigilancia de la composición del polen y la variación de los periodos de polinización en relación con el cambio climático
- Vigilancia de la contaminación ambiental



# GESTIÓN ECONÓMICA Y DE PROFESIONALES

## Gestión Económica

- Modernización de los procesos contables y de la gestión de los procedimientos administrativos.
- Evaluación de las necesidades del Instituto de Salud Pública y Laboral de Navarra en materia de inversiones, equipamiento, suministros y desarrollo informático para la realización de una programación previa a su contratación

# GESTIÓN ECONÓMICA Y DE PROFESIONALES

## Gestión de profesionales

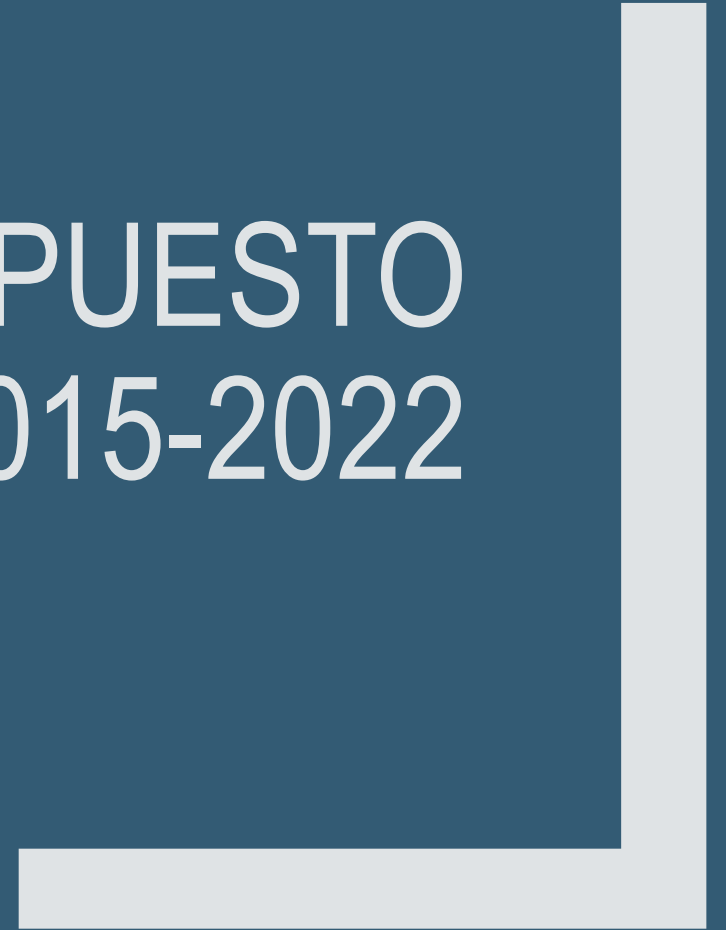
- OPE estabilización. 22,3% de puestos
- Plan de jubilaciones. Nuevos profesionales. Gestión del conocimiento
- Adaptación del ISPLN a las necesidades en profesionales en el marco de la Estrategia de Salud Pública. Incorporación nuevos perfiles.

# DIRECCIÓN-GERENCIA

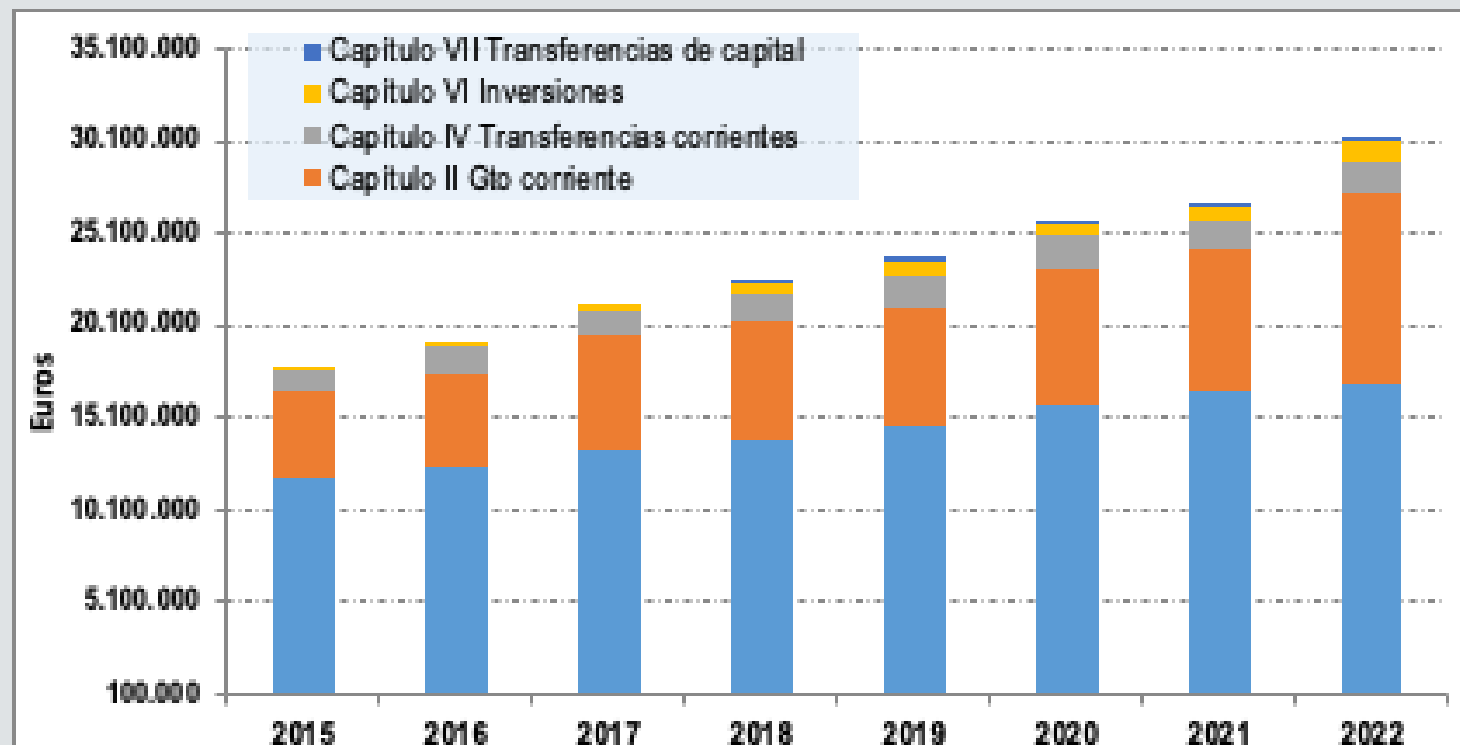
- Programa para impulsar el plan de salud pública y la coordinación institucional
- PROGRAMA DE FORMACIÓN CONTINUADA
- PROGRAMA de investigación en salud pública
- PROGRAMA de desarrollo profesional. Información, comunicación y participación. Gestión del conocimiento.
- PROGRAMA para el impulso de los sistemas de información y tecnologías de comunicación



# EVOLUCIÓN DEL PRESUPUESTO 2015-2022



## Distribución del gasto inicial por capítulos económicos. 2015-2022



## Evolución del presupuesto inicial del departamento de Salud y del ISPLN.

Año	Presupuesto inicial de Gastos		
	Dto. salud	ISPLN	%
2015	933.438.851	17.732.041	1,9%
2016	988.433.174	19.169.482	1,9%
2017	1.047.712.567	21.290.882	2,0%
2018	1.059.247.820	22.560.722	2,1%
2019	1.087.195.706	23.856.527	2,2%
2020	1.163.218.559	25.757.008	2,2%
2021	1.253.632.156	26.678.959	2,1%
2022	1.258.093.003	30.248.801	2,4%

# GRACIAS / ESKERRIK ASKO

