



PLAN DE INVERSIONES LOCALES

TOKI INBERTSIOEN PLANA

Periodo de Planificación

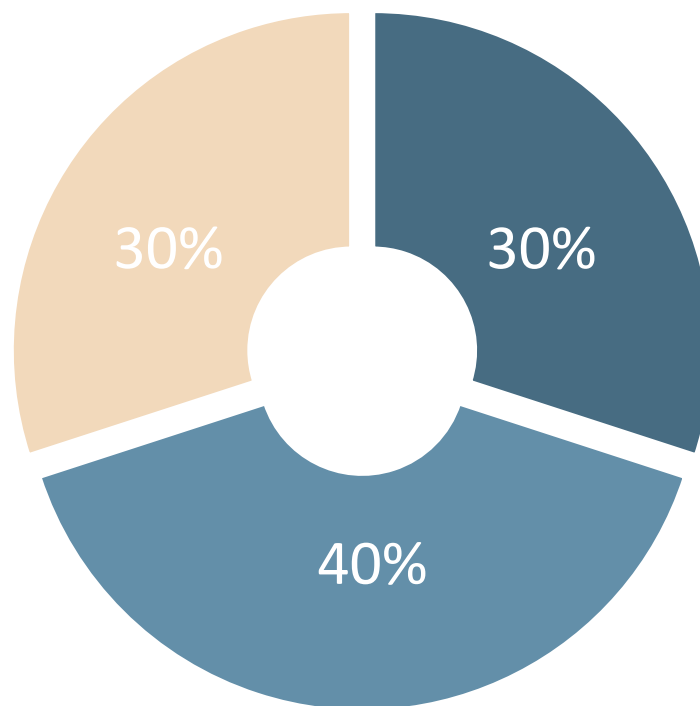
2026-2028

## Ley Foral 8/2022, de 22 de marzo, Reguladora del Plan de Inversiones Locales

### Programas de Inversiones

Abastecimiento de agua en alta  
Tratamiento de residuos urbanos  
Estudios y proyectos

2022-2025  
2026-2028



### Programa de Libre Determinación

Inversiones determinadas por las  
entidades locales beneficiarias

2023-2025  
2026-2028

### Programación Local

Redes de abastecimiento,  
saneamiento y pluviales

Pavimentaciones con redes  
Pavimentaciones sin redes

Urbanización de travesías  
Dotaciones municipales y concejiles

## Programa de Libre Determinación

	2022	2023	2024	2025	2022-2025
Aportación PIL	15.000.000,00	9.918.000,00	10.116.360,00	10.460.316,24	45.494.676,24

**35 M€** distribuidos entre 2022 y 2024

Financiación de las inversiones que cada entidad local beneficiaria de las mismas determine, en ejercicio de su autonomía local.

Beneficiarios todos los municipios de Navarra. Importes en base a su población y su dispersión geográfica. Los concejos son beneficiarios directos de una parte de la Libre Determinación de los municipios compuestos.

En el primer trimestre de cada ejercicio, se aprueba la relación de municipios y concejos beneficiarios con las cuantías que les corresponda percibir. El abono de las cuantías se realiza en el segundo trimestre.

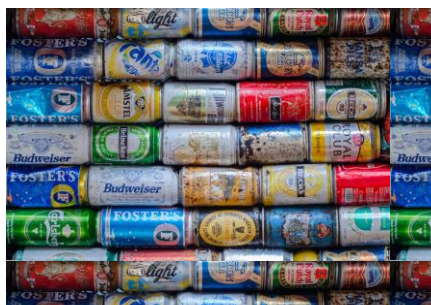
## Programas de Inversiones

	2022	2023	2024	2025	2022-2025
Abastecimiento en alta	10.538.499,13	8.299.682,92	4.928.373,91	11.710.023,94	35.476.579,90
Tratamiento de residuos	2.519.257,19	1.390.382,82	1.580.987,71	2.045.286,19	7.535.913,91
Aportación PIL	13.057.756,32	9.690.065,74	6.509.361,62	13.755.310,13	43.012.493,81



Inversión 22-25: **55,8 M€**

**63** obras incluidas definitivamente



Inversión 22-25: **26,4 M€**

**6** obras incluidas definitivamente

Total inversión Programas de inversiones: **68,2 M€**  
(IVA excluido) **82,2 M€** (IVA incluido)

Todas las obras en lista de reserva han sido incluidas provisionalmente

Propuesta de inversiones para 2026-2028 en primer trimestre de 2025

## Programación Local

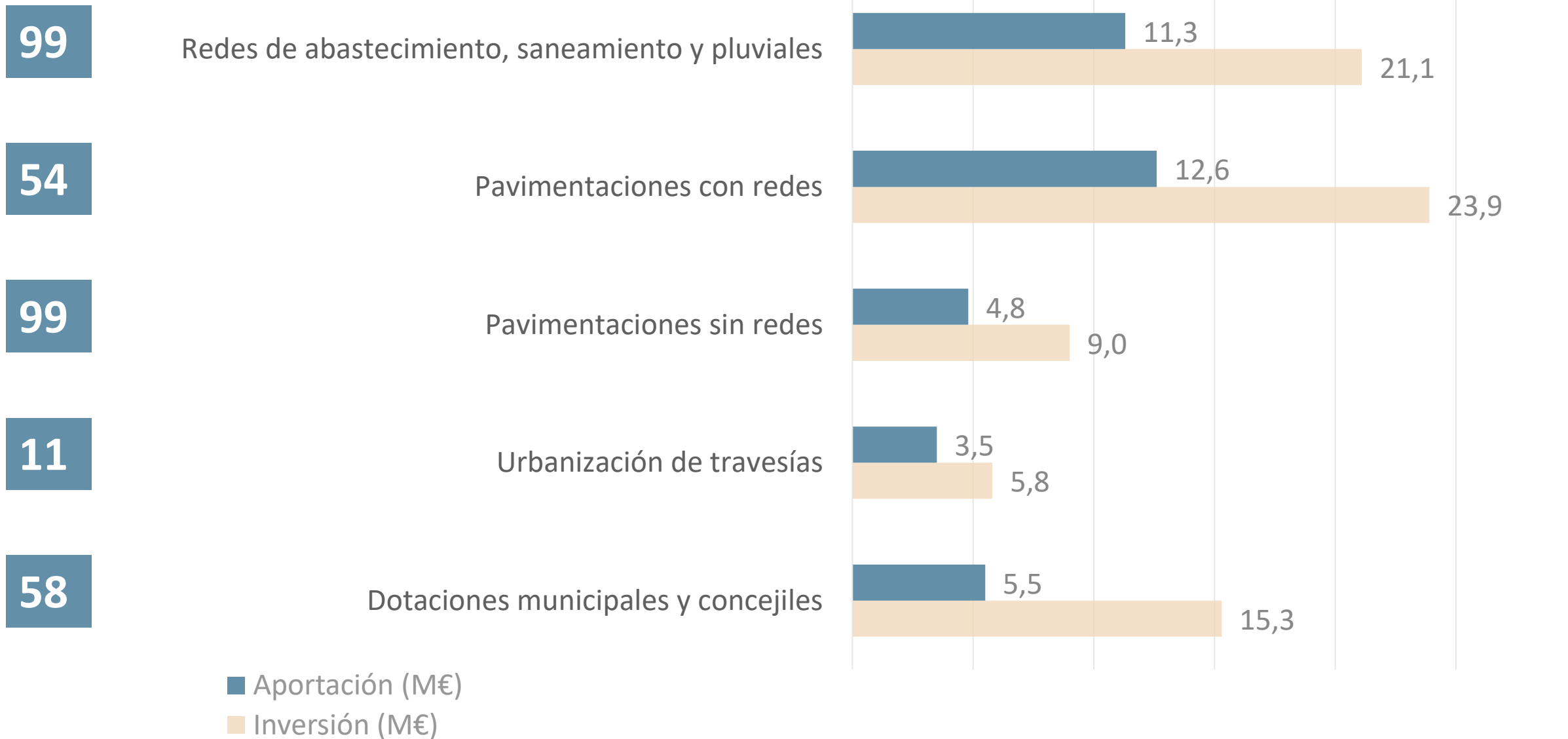
	2023	2024	2025	2023-2025
Redes de abastecimiento, saneamiento y pluviales	4.677.578,56	3.106.360,61	3.533.398,28	11.317.337,45
Pavimentaciones con redes	5.353.645,27	3.199.003,45	4.081.234,30	12.633.883,02
Pavimentaciones sin redes	883.298,41	2.145.997,52	1.774.355,43	4.803.651,36
Urbanización de travesías	-	-	3.500.099,50	3.500.099,50
Dotaciones municipales y concejiles	1.231.775,71	2.115.616,99	2.166.853,06	5.514.245,76
Aportación PIL	12.146.297,95	10.566.978,57	15.055.940,57	37.769.217,09

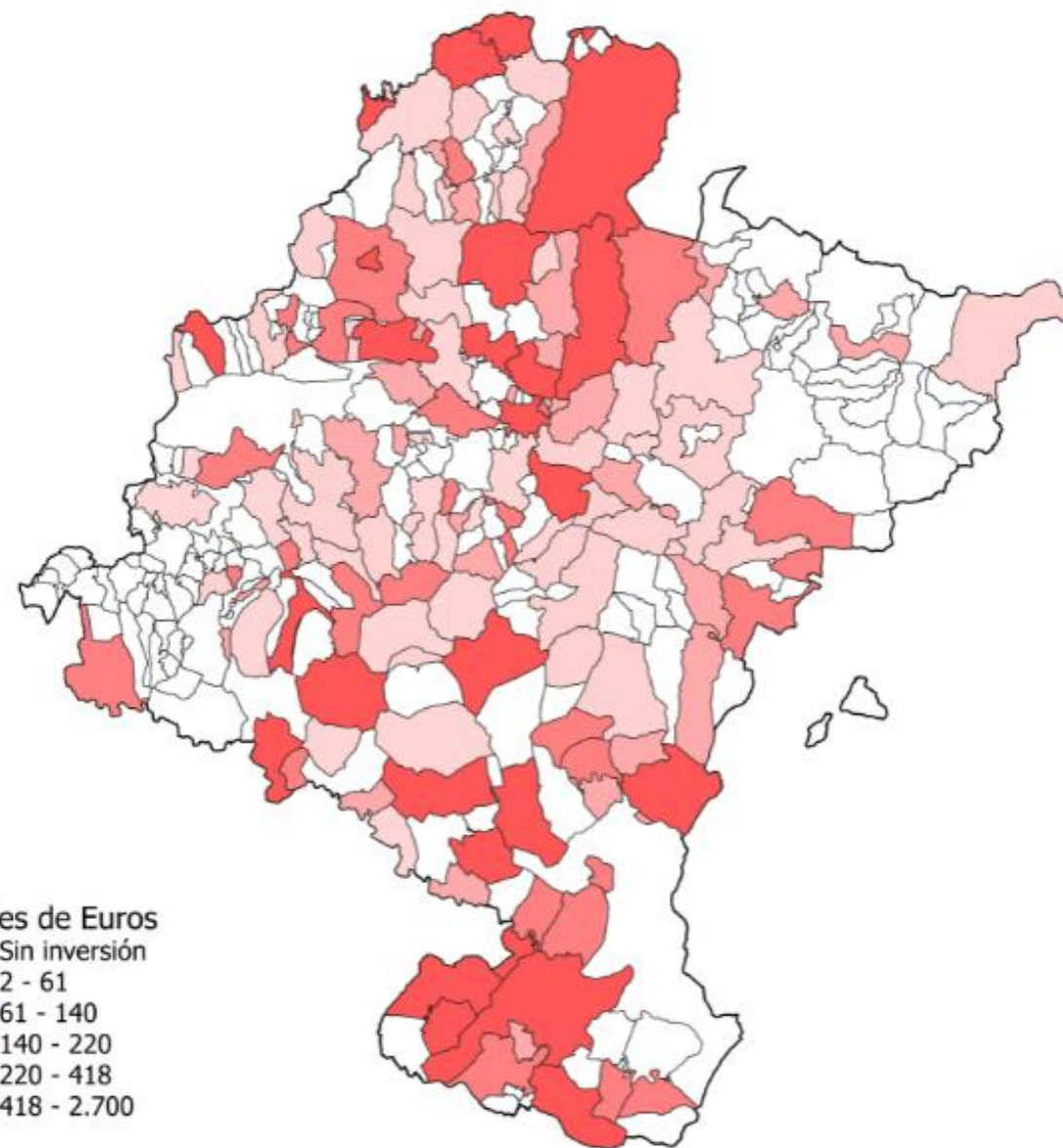
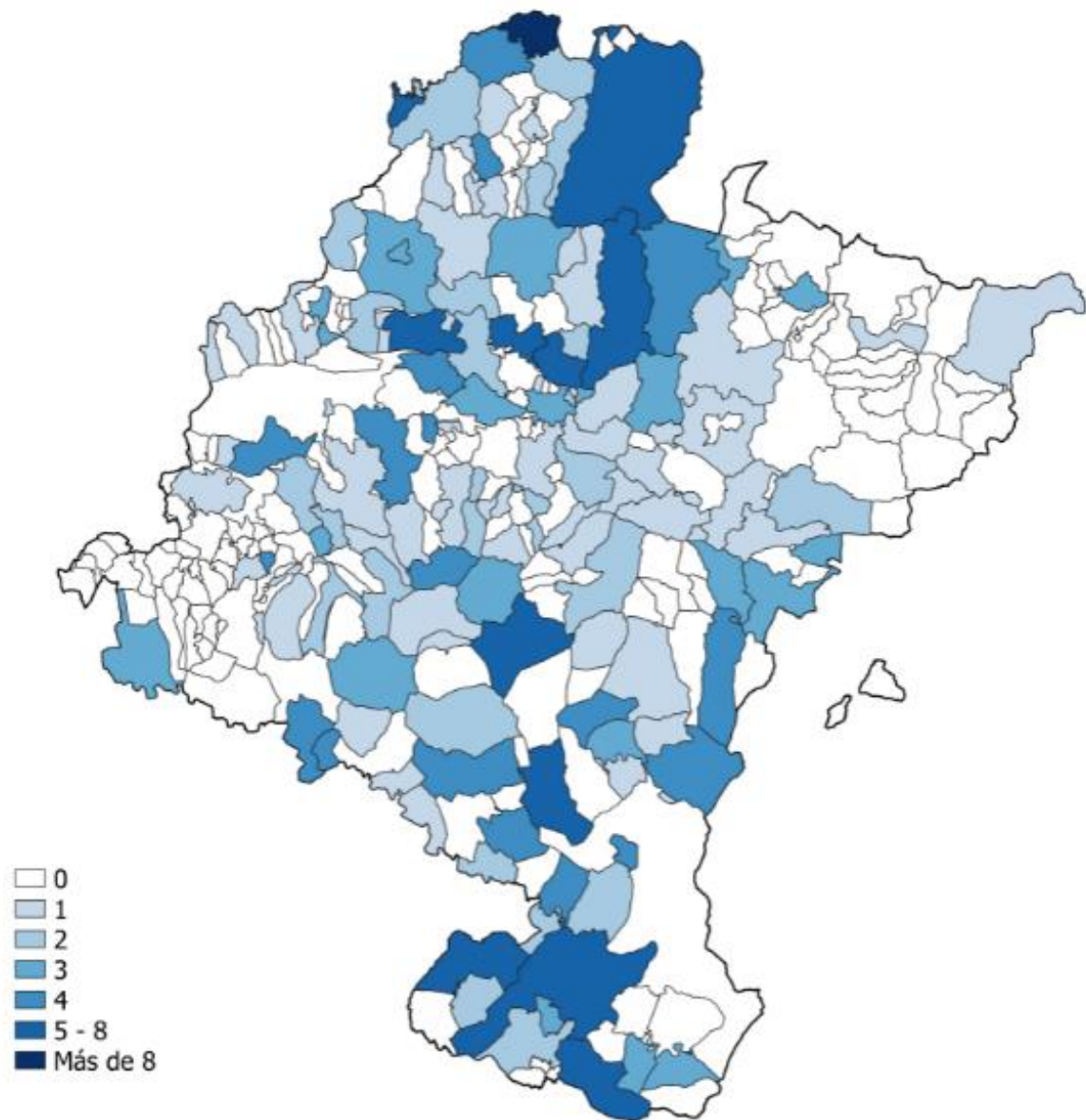
**321** obras incluidas

Inversión 2023-2025: **75,2 M€**

**169** entidades beneficiadas

Aportación 2023-2025: **37,8 M€**





## PROGRAMACIÓN LOCAL: PERIODO DE PLANIFICACIÓN 2026-2028

**Artículo 16:** Mediante resolución de la Dirección General competente en materia de Administración Local, previo Informe de la Comisión Foral de Régimen Local, se aprobará la distribución inicial de cuantías entre las diferentes líneas de inversión y los requisitos para la selección y priorización de inversiones para su inclusión en el apartado de Programación Local del Plan de Inversiones Locales.

- ✓ Para el período 2026-2028 dicha resolución se realizará en el **último trimestre del año 2024**

**Artículo 4:** La cuantía destinada a Programación Local, a partir de 2023, se corresponderá con el 40% dotación del Fondo de Transferencias de Capital en el presupuesto del ejercicio precedente, incrementada en el IPC y aportaciones adicionales.

- ✓ Se considera para cada año la dotación de 2025 estimada en **13.947.088,32 €**

El **Anexo II** detalla la base de cálculo del importe auxiliabile y límites de aportación máxima por entidad local en el apartado de Programación Local. En el apartado 3 de dicho anexo se indica que todos los costes unitarios y los límites por entidad local, podrán ser objeto de actualización, si procede, en la resolución indicada anteriormente.



## PROPUESTA DE DISTRIBUCIÓN DE CUANTÍAS

	2026	2027	2028	2026-2028	%
Redes de abastecimiento, saneamiento y pluviales	4.184.126,50	4.184.126,50	4.184.126,50	12.552.379,50	30%
Pavimentaciones con redes	4.463.068,26	4.463.068,26	4.463.068,26	13.389.204,78	32%
Pavimentaciones sin redes	1.673.650,60	1.673.650,60	1.673.650,60	5.020.951,80	12%
Urbanización de travesías	1.115.767,07	1.115.767,07	1.115.767,07	3.347.301,21	8%
Dotaciones municipales y concejiles	2.510.475,90	2.510.475,90	2.510.475,90	7.531.427,70	18%
Aportación PIL	13.947.088,33	13.947.088,33	13.947.088,33	41.841.264,99	100%

**Artículo 3:** La dotación anual será incrementada en el Índice de Precios al Consumo (IPC) interanual de la Comunidad Foral de Navarra del mes de junio anterior.

**Artículo 4:** La distribución inicial de cuantías, podrá modificarse en base al resultado del procedimiento de selección y priorización.

01

### Finales enero

Publicación Resolución 570E/2024, de 23 de diciembre

02

### 2 meses

Presentación de solicitudes

03

Selección y priorización

04

### 6 meses

Inclusión provisional (permitido inicio de obra)

05

### 4 meses

Presentación documentación inclusión definitiva

## TRAMITACIÓN

WEB ADMINISTRACION LOCAL

<https://administracionlocal.navarra.es>

DIRECCIÓN GENERAL DE ADMINISTRACIÓN LOCAL Y DESPOBLACIÓN



ADMINISTRACIÓN ELECTRÓNICA



PERSONAL ENTIDADES LOCALES



LUCHA CONTRA LA DESPOBLACIÓN



ECONÓMICO



INFRAESTRUCTURAS LOCALES



JURÍDICO



**Programación local 2026-2028**



PIL@navarra.es



848 42 77 02



<https://administracionlocal.navarra.es>

GRACIAS  
ESKERRIK ASKO



**Gobierno de Navarra**  
**Nafarroako Gobernua**  
Departamento de Cohesión Territorial  
Lurralde Kohesiorako Departamentua