

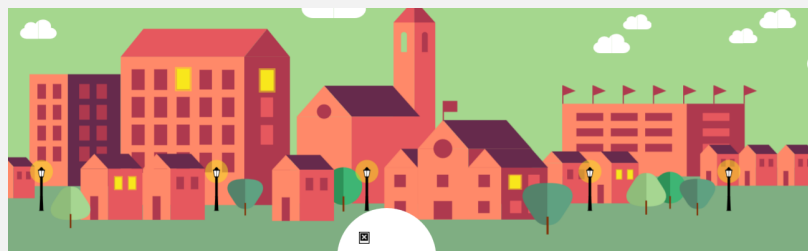
## Inversiones previstas por Gobierno de Navarra para 2019

### •MARCO DE ACTUACION:

PLAN ENERGÉTICO NAVARRA  
NAFARROAKO PLAN ENERGETIKOA  
2030



### •APLICACIÓN:SISTEMA DE INFORMACION ENERGETICA



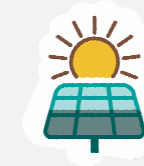
INFORMACIÓN ENERGÉTICA DE  
GOBIERNO DE NAVARRA

# 1. Criterios aplicables

Eficiencia energética (aislamiento)



Implantación de Energías Renovables



$$\text{Consumo Energético} \rightarrow \downarrow \text{Ce} = \frac{\text{D} \leftarrow \text{Demanda}}{\text{n} \leftarrow \text{Eficiencia}}$$

The diagram illustrates the relationship between energy consumption, demand, and efficiency. The equation  $Ce = \frac{D}{n}$  is shown, where  $Ce$  (Consumo Energético) is the result of  $D$  (Demanda) divided by  $n$  (Eficiencia). A red arrow points down from  $D$ , and a green arrow points up to  $n$ , indicating that demand should decrease and efficiency should increase to reduce energy consumption.

# 1. Instalación fotovoltaica de Residencia Fuerte del Príncipe (Goroabe 36, 31005 Pamplona).

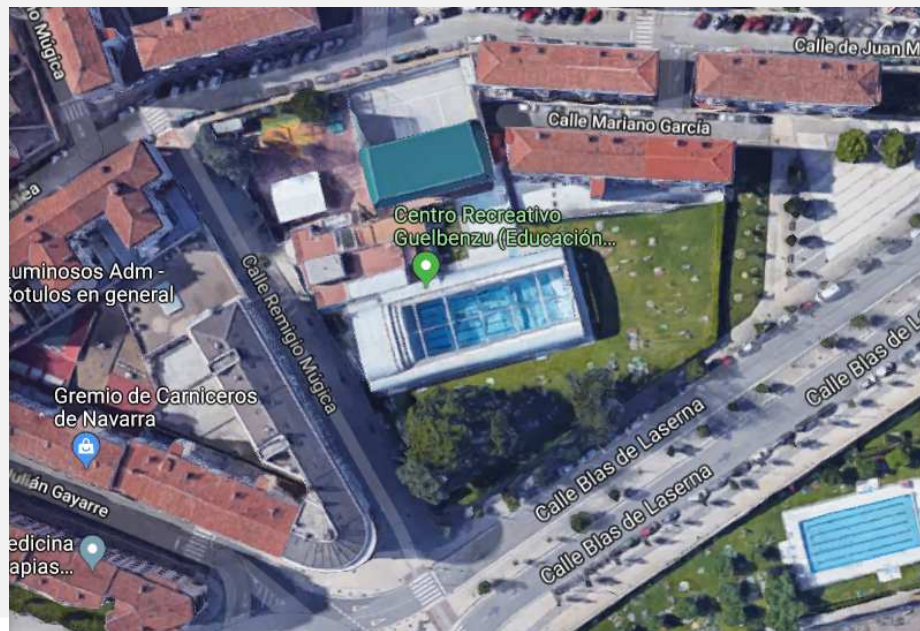
Potencia a instalar = 54, 12 kW

Producción anual = 67.047 kWh

Ahorro energético anual = 47,78%

Presupuesto = 47.804 €

Ahorro anual = 5.607 €



## 2. Instalación fotovoltaica de Centro San Isidro (Avd. Bijues, s/n 31005 Lumbier)

Potencia a instalar = 40 Kw

Producción anual = 48.399 kWh

Ahorro energético anual = 23.09%

Presupuesto = 48.398 €

Ahorro anual = 4.693 €



### 3. Centro San José Nuevo (Concepción Benítez 14, 31010 Pamplona)

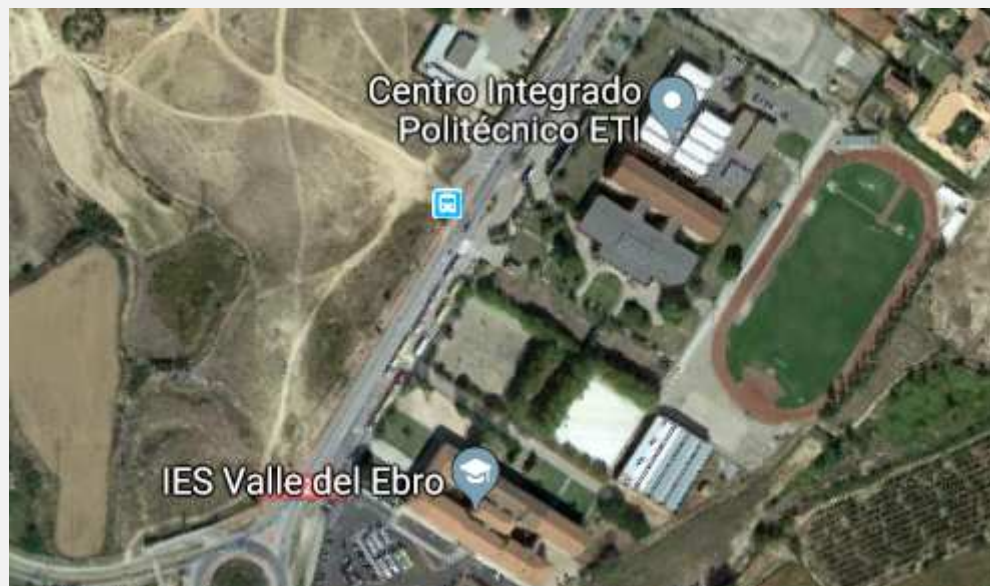
Potencia a instalar = 54.12 Kw  
Producción anual = 68.857 kWh  
Ahorro energético anual = 11.48%  
Presupuesto = 47.280 €  
Ahorro anual = 6.676 €





## 4. Centro ETI Tudela (Avda. Tarazona s/n, 31500 Tudela)

Potencia a instalar = 56.43 Kw  
Producción anual = 68.857 kWh  
Ahorro energético anual = 41.20%  
Presupuesto = 48.083 €  
Ahorro anual = 5.913 €



## 5. Biblioteca General de Navarra (Paseo Antonio Pérez Goyena,3, 31008 Pamplona)

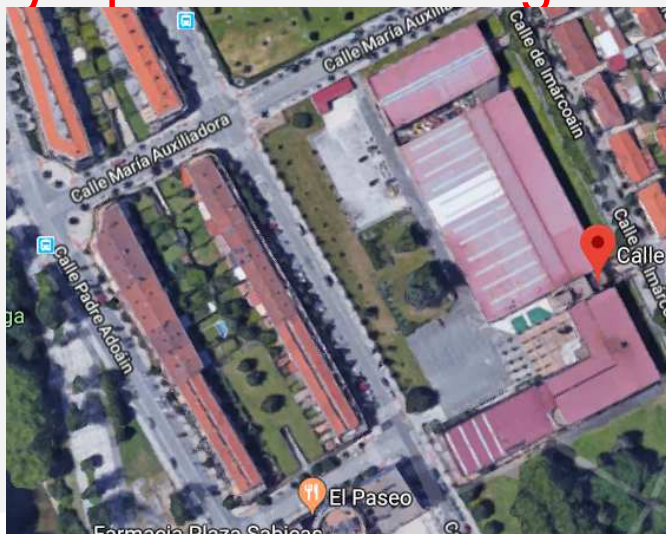
Potencia a instalar = 54.12 Kw  
Producción anual = 68.857 kWh  
Ahorro energético anual = 4.65%  
Presupuesto = 47.280 €  
Ahorro anual = 5.236 €



## 6. Virgen del camino (Calle de Imárcoain, 1, 31015 Pamplona)

Potencia a instalar = 51.66 Kw  
Producción anual = 58.958 kWh  
Ahorro energético anual = 4.65%  
Presupuesto = 48.400 €  
Ahorro anual = 5.717 €

Incluye punto de recarga VE





## Actuaciones en fase de proyecto

- **Cambio cerramientos en las oficinas de la D. G. de Justicia (Monasterio de Irache 22, planta baja 31011 – Pamplona)**
- **Instalación fotovoltaica en la cubierta del Pabellón Navarra Arena**

**ESKERRIK ASKO / MUCHAS GRACIAS**

**[energia@navarra.es](mailto:energia@navarra.es)**

**PLAN ENERGÉTICO NAVARRA  
NAFARROAKO PLAN ENERGETIKOA  
2030**

