

# MOSQUITO TIGRE ELTXO TIGREA

(Aedes Albopictus)



# ¿Qué es? Zer da?

Es un mosquito de color negro, con una línea blanca desde la cabeza al tórax y manchas blancas en patas y abdomen.

Es una especie principalmente urbana, es activa sobre todo durante el día, y se esconde en zonas sombrías.

Sus picaduras producen grandes molestias en las personas porque pueden ser dolorosas y ocasionar una reacción alérgica.

Pueden transmitir algunas enfermedades a las personas, como el dengue, chikungunya o zika. Si bien la probabilidad es muy pequeña, el control de este mosquito es primordial.

Eltxo beltz bat da, arrasto zuria du burutik toraxera, eta pintta zuriak hanketan eta sabelaldean.

Batez ere hiri eta herrietan bizitzen da, gehienetan egunez egoten da aktibo, eta toki ilunetan ezkututzen da.

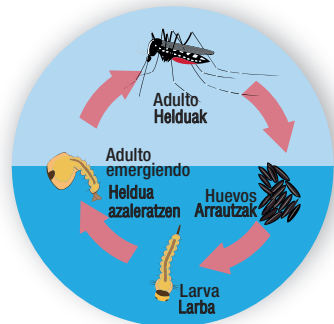
Haren zitzadek ezongia sortzen dute, mingarriak izaten ahal direlako eta erreakzio alergikoa eragiten ahal dutelako.

Eritasun batzuk transmititzen ahal dizkigute, hala nola dengea, chikungunya edo zika. Probabilitatea hagitz txikia bada ere, eltxo horren kontrola funtsezkoa da.

Es un mosquito invasor originario de Asia, que se encuentra en continua expansión por el mundo. En España se identificó por primera vez en 2004 y se ha ido expandiendo. En 2018 se identificó su presencia en Navarra.

Asiatik etorritako eltxo inbaditzailea da, munduan barna hedatu eta hedatu ari dena. Espainiar estatuan 2004an identifikatu zen lehenbiziko aldiz eta orduz gero hedatzen joan da. Nafarroan 2018an identifikatu zu.

## CICLO BIOLÓGICO ZIKLO BIOLOGIKO



## Lugares de cría del mosquito Non hazten den eltxo tigrea

El mosquito tigre se cría en pequeños recipientes que acumulan **agua estancada** durante más de una semana.

Eltxo tigrea **ura duten ontzi txikietan** hazten da, ur hori astebetetz baino gehiagoz ontzian geldirik egon denean.



Platos de macetas  
Tiestoen platerak



Imbormales, alcantarillas  
Estolda-zuloak, estoldak



Envases, recipientes  
Enbaseak, ontziak

# ¿Cómo ayudar a combatirlos? Nola lagundu eltxoei aurre egiten?

La clave es la prevención impidiendo la reproducción del mosquito.  
Gakoa prebentzioa da, eltxoaren ugalketa galaraziz.



Evitar acúmulos de agua en zonas de drenaje (imbornales y alcantarillas), canales de tejados o riego.

Begiratu ez dela urik pilatu drainatze-eremuetan (estolda-zuloak eta es-toldak), teilatuetakako hodian edo ureztatzeko ontzietan.



Cubrir balsas y piscinas con lona que no acumule agua, cuando no se usen.

Erabiltzen ez direnean, putzuak eta igerilekuak olana (lona) batekin estali, baina zaindu olana horretan bertan ez dela urik pilatzen.



Eliminar el agua de recipientes que la acumulen: platos bajo las macetas, jarrones, cubos, juguetes, piscinas de plástico, etc.

Ura kendu ontzietatik: tiestoen azpiko platerak, pitxerrak, pertzak, jostailuak, plastikozko igerilekuak, etab.



Limpiar cada 2 o 3 días los bebederos de nuestras mascotas.

Bizpahiru egunetik behin garbitu etxeke animalien edateko ontziak.



Utilizar telas mosquiteras en ventanas, depósitos, recipientes, etc., puede evitar el acceso del mosquito y la puesta de huevos.

Leihoetan, deposituetan, ontzietan eta abarretan eltxo-oihalak erabiltzeak eltxoa sartzea eta arrautzak errutea galarazten ahal du.

## AYÚDANOS A CONOCER SU DISTRIBUCIÓN

Si ves un mosquito tigre, geolocalízalo, saca una buena foto y envíala a la app [www.mosquitoalert.com](http://www.mosquitoalert.com)



## LAGUNDU IEZAGUZU NON DABILEN JAKITEN

Eltxo tigre bat ikusten baduzu, geolokalizatu ezazu, atera argazki on bat eta igorri app honetara: [www.mosquitoalert.com](http://www.mosquitoalert.com)



Neumáticos  
Neumatikoak



Bidones  
Bidoiak



Canalones  
Teilatuetakako hodiak

# Consejos para evitar la picadura Zitada saihesteko aholkuak



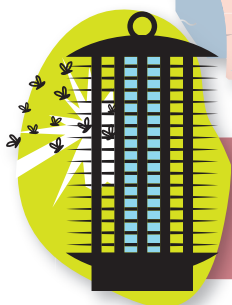
Usa **repelentes**, sobre todo en las piernas.

**Intsektu-uxagarriak** erabili, batez ere hanketan.



Mantén una buena **higiene corporal**, ya que el sudor y olores fuertes los atraen.

**Gorputz-higiene ona** izan, izerdiak eta usain gogorak erakarri egiten baitituzte.



Utiliza **aparatos eléctricos** contra insectos.

Erabili intsektuen aurkako **tresna elektrikoak**.

La **colaboración de la ciudadanía**, junto con las entidades locales y el Gobierno de Navarra, es la clave para intentar frenar la expansión del mosquito tigre.

**Herritarren lankidetz**a, tokiko erakundeekin eta Nafarroako Gobernuarekin batera, funtsezkoa da eltxo tigrearren hedapena geldiarazten saiatzeko.

DL NA 2474-2021

Gobierno de Navarra  Nafarroako Gobernua



Instituto de Salud Pública y Laboral de Navarra



Nafarroako Osasun Publikoaren eta Lan Osasunaren Institutua



 LIFE NADAPTA