

¿CÓMO CALIFICA EL ÍNDICE DE INNOVACIÓN EUROPEO A NAVARRA EN 2023?

Rendimiento

Índice de innovación superior a la media europea

Posición

Entre las 100 regiones europeas más innovadoras

Variación

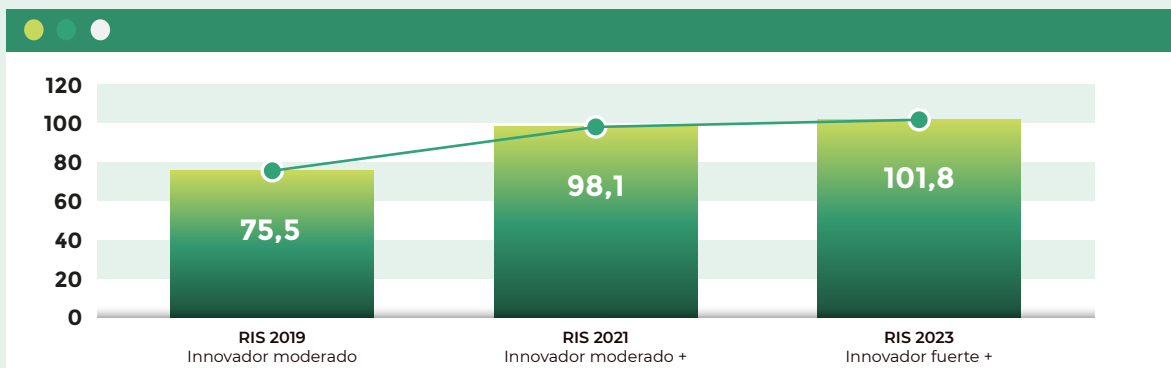
Sube 47 posiciones con respecto a 2019

Clasificación

De innovadora moderada a innovadora fuerte

EVOLUCIÓN DE LA INNOVACIÓN EN NAVARRA

Evolución del índice de innovación en Navarra respecto a la UE



Fuente: Comisión Europea, Regional Innovation Scoreboard 2023, 2021, 2019, 2017.

Indicadores RIS

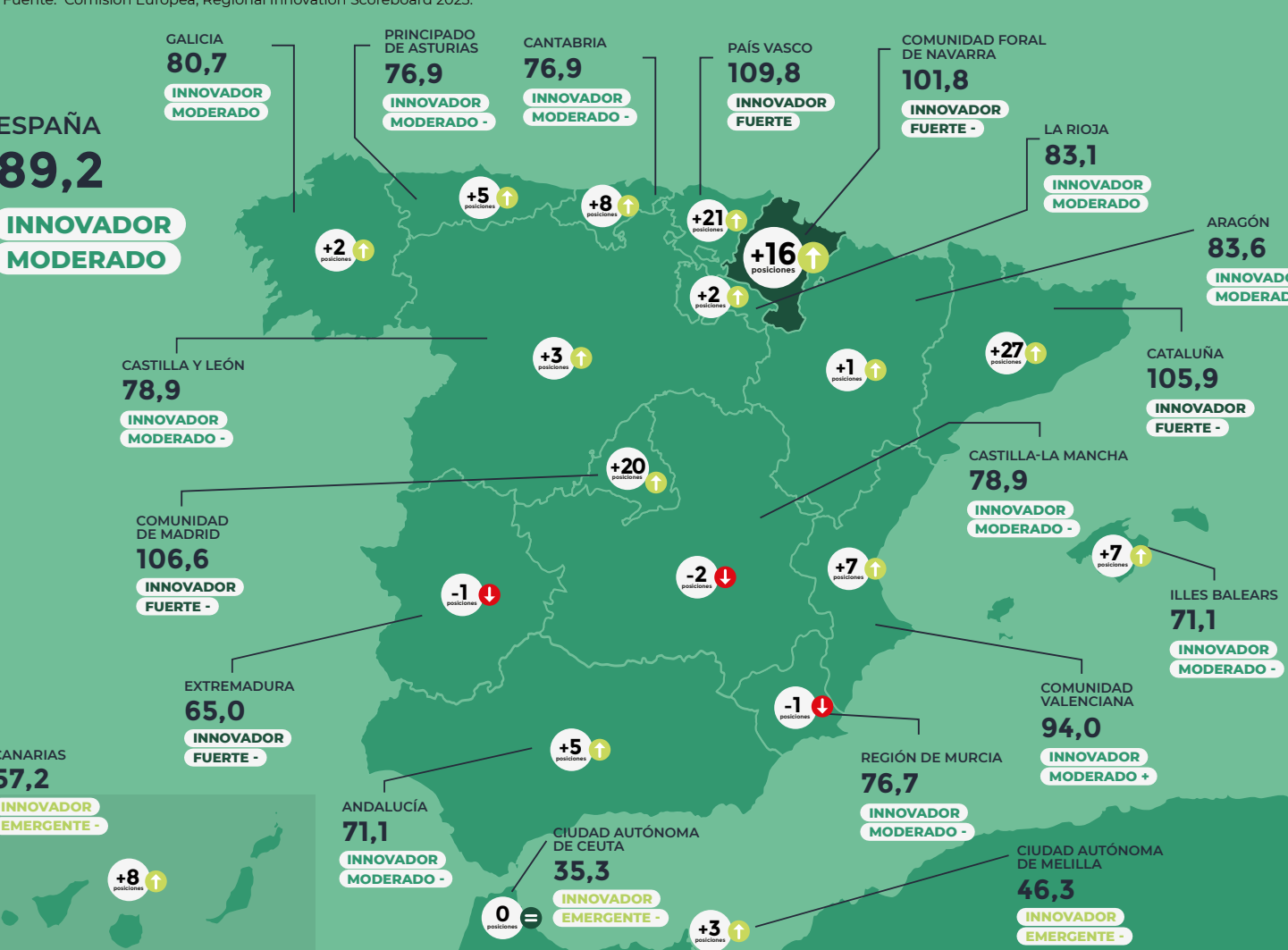
Valores de 2023 y su evolución con respecto a RIS 2021

Jóvenes con educación terciaria	0,980	↑	Gasto en I+D ejecutado por el sector público	0,495	↑
Emisiones en la industria manufacturera	0,763	↑	Co-publicaciones científicas internacionales	0,488	↓
Personas con capacidades digitales	0,738	↑	Solicitudes de patentes PCT	0,468	↓
Ventas de nuevos productos en pymes	0,681	↑	Solicitudes de diseños UE	0,457	↓
Co-publicaciones público-privadas	0,653	↑	Gasto en innovación no I+D s/facturación (pymes)	0,435	↓
Empleo en sectores de conocimiento intensivo	0,635	↓	Pymes innovadoras colaborando con otras	0,400	↑
Gasto en I+D ejecutado por empresas	0,621	↑	Empleo en pymes innovadoras	0,397	↓
Publicaciones top-10% más citadas	0,587	↑	Pymes innovadoras producto	0,369	↑
Aprendizaje a lo largo de la vida	0,572	↑	Pymes innovadoras en proceso de negocio	0,342	↑
Solicitudes marcas comerciales UE	0,527	↑	Especialistas TIC empleadas/os	0,208	↓
Gasto en innovación por empleada/o (pymes)	0,516	↓			

Fuente: Comisión Europea, Regional Innovation Scoreboard 2023 y 2021.

COMPARATIVA DE NAVARRA CON EL RESTO DE COMUNIDADES AUTÓNOMAS del Índice Regional de Innovación (RIS) respecto a la UE (UE=100) y variación respecto a 2021

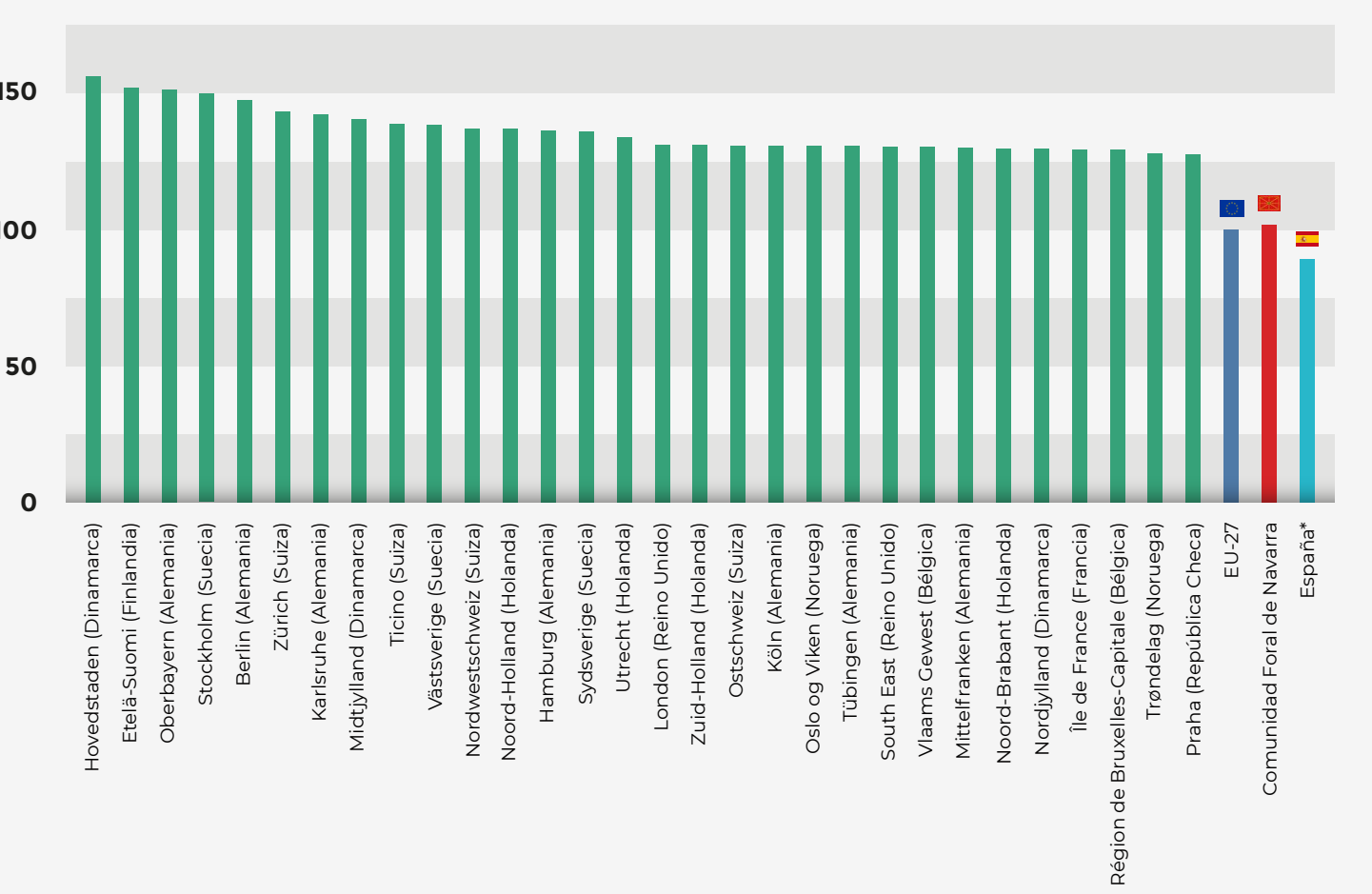
Fuente: Comisión Europea, Regional Innovation Scoreboard 2023.



4ª Comunidad Autónoma más innovadora de España

Entre las que **MÁS CRECEN** respecto a 2021

COMPARATIVA CON LAS REGIONES EUROPEAS MÁS INNOVADORAS
Las 30 regiones europeas más innovadoras



Fuente: Comisión Europea, Regional Innovation Scoreboard 2023. *En el caso de España se toman los datos del European Innovation Scoreboard 2023 (Comisión Europea).

¿QUÉ ES EL REGIONAL INNOVATION SCOREBOARD (RIS)?

- Quién lo elabora:** La Comisión Europea
- Qué proporciona:** Una evaluación comparativa del desempeño de los sistemas de innovación en las 239 regiones de países europeos.
- Cuándo se publica:** Cada 2 años
- Cómo se calcula:** A través de 21 indicadores distribuidos en 4 dimensiones se elabora un índice sintético sobre innovación.

<p>CONDICIONES MARCO</p> <ul style="list-style-type: none"> Jóvenes con educación terciaria Aprendizaje a lo largo de la vida Co-publicaciones científicas internacionales Personas con capacidades digitales Publicaciones top-10% más citadas 	<p>ACTIVIDADES INNOVADORAS</p> <ul style="list-style-type: none"> Solicitudes marcas comerciales UE Co-publicaciones público-privadas Solicitudes de diseños UE Solicitudes de patentes PCT Pymes innovadoras colaborando con otras Pymes innovadoras en proceso de negocio Pymes innovadoras producto 	<p>INVERSIÓN</p> <ul style="list-style-type: none"> Gasto en innovación por empleada/o (pymes) Gasto en innovación no I+D s/facturación (pymes) Gasto en I+D ejecutado por empresas Gasto en I+D ejecutado por el sector público Especialistas TIC empleadas/os 	<p>IMPACTO</p> <ul style="list-style-type: none"> Emisiones en la industria manufacturera Empleo en sectores de conocimiento intensivo* Ventas de nuevos productos en pymes Empleo en pymes innovadoras
---	--	---	--

Fuente: Comisión Europea, Regional Innovation Scoreboard 2023, 2021, 2019, 2017. *Los sectores intensivos en conocimiento de alta tecnología están conformados por el sector de las comunicaciones, el de informática y el de investigación y desarrollo.

Cómo se interpreta
Los datos del índice se presentan mediante un indicador normalizado de 100 (promedio de las regiones que configuran el *Regional Innovation Scoreboard*).

<p>LÍDER EN INNOVACIÓN</p> <p>Puntuación superior al 125% de la media de la UE</p> <p>Líder en innovación + Líder en innovación Líder en innovación -</p>	<p>INNOVADOR FUERTE</p> <p>Puntuación entre el 100% y el 125% de la media de la UE</p> <p>Innovador fuerte + Innovador fuerte Innovador fuerte -</p>	<p>INNOVADOR MODERADO</p> <p>Puntuación entre el 70% y el 100% de la media de la UE</p> <p>Innovador moderado + Innovador moderado Innovador moderado -</p>	<p>INNOVADOR EMERGENTE</p> <p>Puntuación inferior al 70% de la media de la UE</p> <p>Innovador emergente + Innovador emergente Innovador emergente -</p>
---	---	--	--