

PLAN DE
**CIENCIA, TECNOLOGÍA
E INNOVACIÓN**
NAVARRA 2021-2025

¿DÓNDE QUEREMOS
QUE ESTÉ NAVARRA
EN 2025?

Posicionada como referente
europeo en I+D+i mediante el
vínculo entre:



CIENCIA



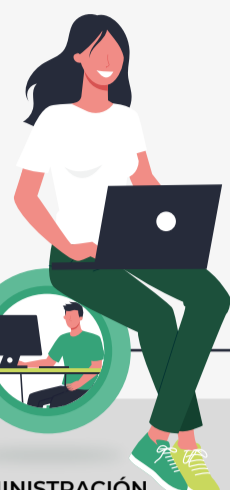
EMPRESAS



SOCIEDAD



ADMINISTRACIÓN



¿POR QUÉ A TRAVÉS
DE LA I+D+i?

Porque aumenta la prosperidad, mejora la calidad
de vida y proporciona soluciones creativas a los
grandes retos de nuestra sociedad.



¿CÓMO SE
LLEGAA SER
REFERENTE
EN I+D+i?

Trabajando en **4 áreas** a
través de **8 retos** y **29**
medidas, incorporando
también la perspectiva
de género

1 **ÁREA** **Generación
de conocimiento**

RETOS

1. Atracción y retención del talento
2. Proyección internacional del talento
3. Excelencia científico técnica de la I+D de los agentes del SINAI



2 **ÁREA** **Cooperación y
Transferencia de
Conocimiento**

RETOS

4. Incremento de la colaboración de agentes del SINAI y empresas
5. Colaboración en I+D+i con otras regiones



3 **ÁREA**

**Promoción
de la I+D+i
empresarial**

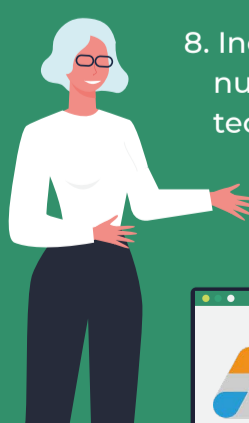
6. Incremento de la actividad innovadora y colaborativa
7. Inversión en innovación

RETOS

4 **ÁREA** **Impulso de
nuevas empresas
de base tecnológica**

8. Incremento y consolidación de nuevas empresas de base tecnológica en sectores de la S4

RETOS



**EJE
TRANSVERSAL**

**Difusión de la
cultura científica
a la sociedad**

