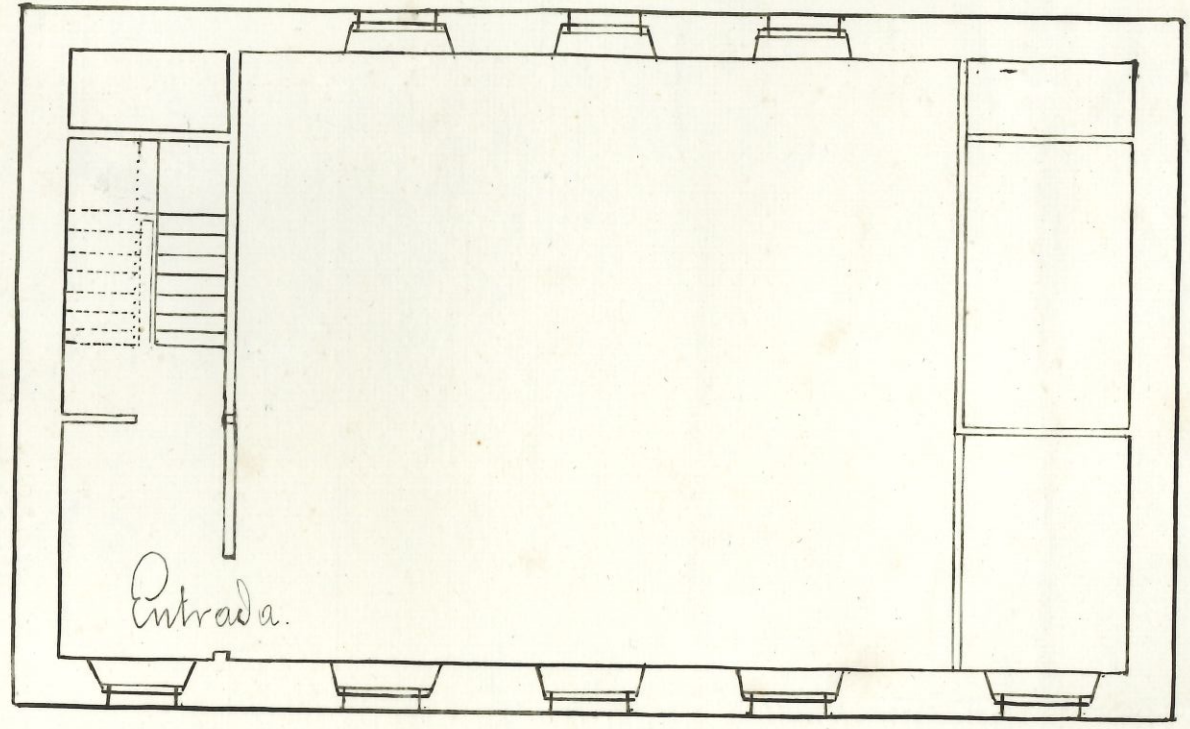


Plano

DE LA ESCUELA DE NIÑOS DE
EZCURRA



ESCALA 1:100

Nota. El edificio escolar de este pueblo es propio del Municipio y fué autorizado para Escuelas por Oficio de la Inspección de 20 de noviembre de 1915. Bien:

- Longitud: 10 m.
- Anchura: 7'15 m.
- Altura: 3 m.
- Superficie: 71'50 m²
- Cubicación: 314'50 m³