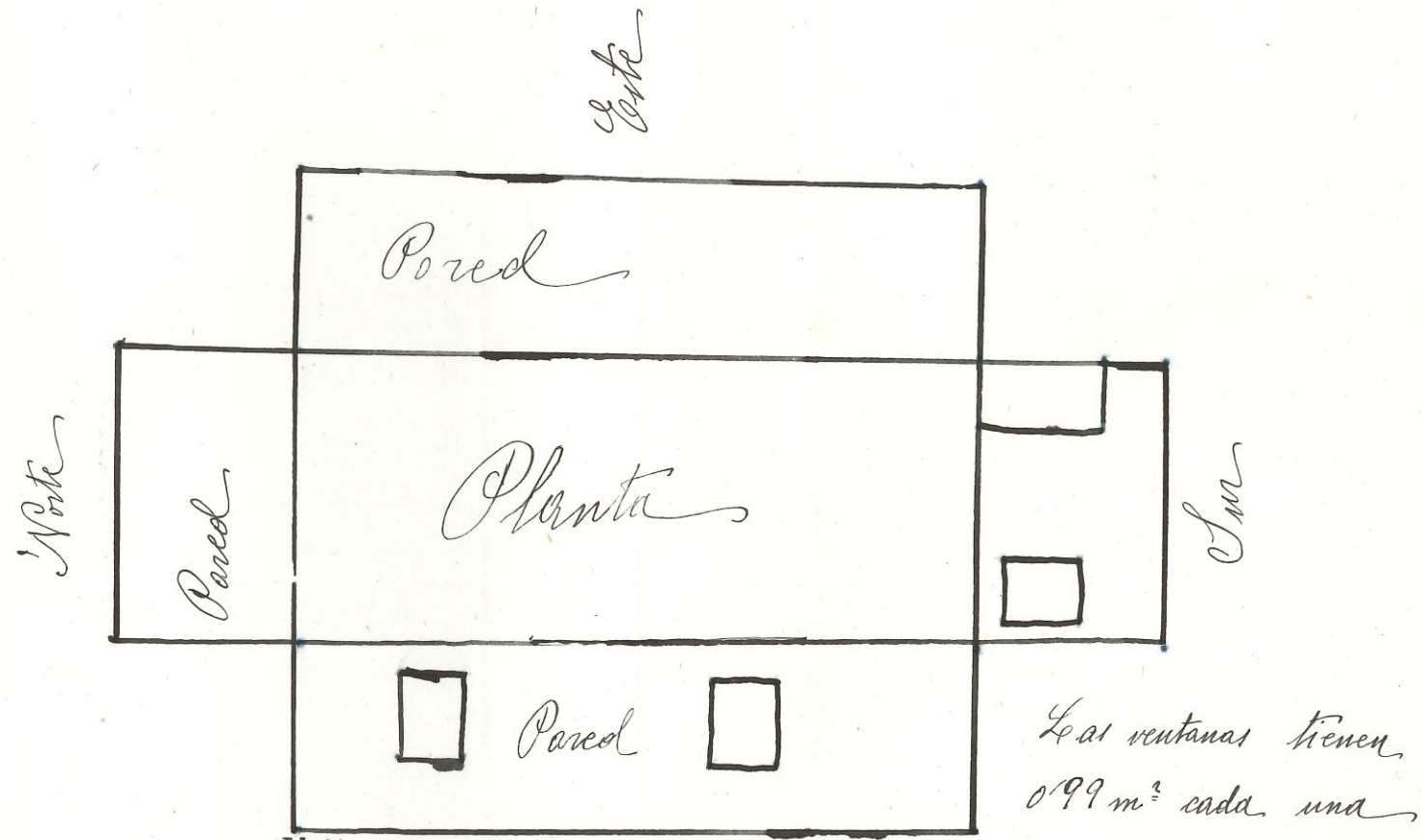


# Escuela de Paracibá

D. Swaitar

Clase 1°



Longitud = 9 metros  
Anchura = 4 "  
Altura = 2'50"  
Superficie =  $9 \times 4 = 36 \text{ m}^2$   
Cubicación =  $90 \text{ m}^3$

Este

El edificio pertenece al municipio y no consta la fecha cuando fue autorizado por la Inspección