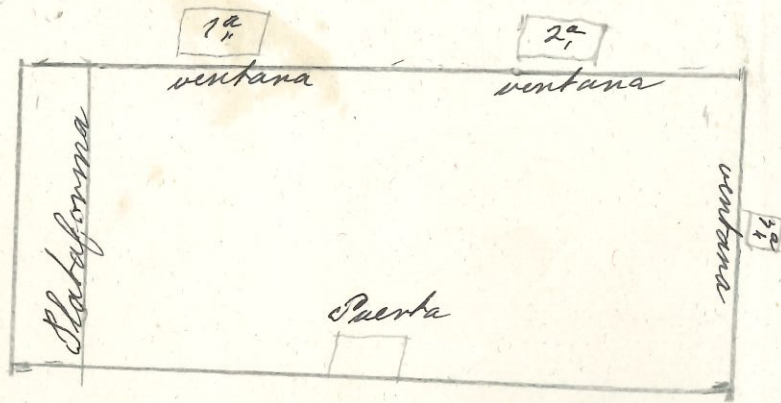


Plano de la escuela de niñas de Lacunza



Trés ventanas $\left\{ \begin{array}{l} 1^{\text{a}} \ 2,41 \times 1,24 \text{ m.} = 3,36 \\ 2^{\text{a}} \ 2,41 \times 1,24 \text{ m.} = 3,36 \\ 3^{\text{a}} \ 1,12 \times 0,85 \text{ m.} = 9520 \end{array} \right\} = 7,54 \text{ m.}$

Dimensiones del salón

Longitud - 10,40 }
Anchura - 5,11 } Volumen 166,92 m.
Altura - 3,21 }

El edificio es propiedad del Municipio

Lacunza 1 Junio 1920

La Maestra
Eugenia Magalde