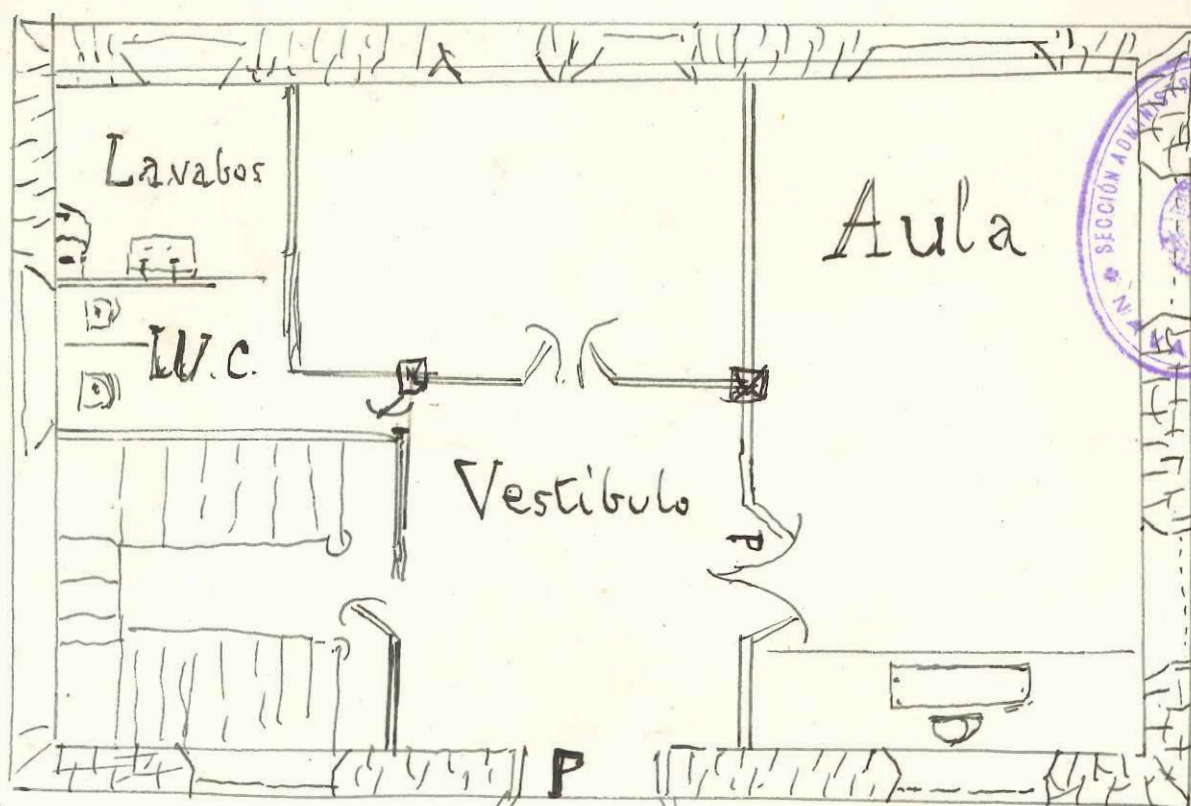


012
S
Croquis del local de la escuela en Grocin (Valle de Yerri.)



Notas explicativas.

- 1 - El edificio en que está el aula es de nueva construcción, muy sólido, al margen de la carretera que, partiendo del kilómetro 39-40 de la de Pamplona-Estella-Ibañeta en las inmediaciones de Villatuetta, a los 2.800 metros llega a Grocin, siendo muy poco transitada de carruajes.
- 2 - En la planta principal del edificio está el aula, que tiene nueve metros de largura por cuatro y medio de anchura y cuatro de altura de techo recibe luz directa de cuatro grandes ventanales, uno a la carretera, dos al campo por el Sur-Oeste y uno al campo por el Sur-Este.
- 3 - Del mismo vestíbulo donde está la puerta del aula hay comunicación directa por la izquierda a los W.C. y lavabos; todos ellos inodoros, provistos de agua con su conducto a pozo ciego.
- 4 - Del mismo vestíbulo, en frente a la puerta del aula, hay otra puerta que comunica a la escalera, que subiendo conduce al piso superior, por ahora deshabitado; y bajando da acceso a las amplias bajeras donde podrán recrearse los niños, con salida al campo que pronto se convertirá en jardín, con muy dilatado horizonte al Sur y Sur-Oeste.
- 5 - El pavimento del aula es de tarima de pino; el del vestíbulo, retretes y cuarto de aseo es de baldosa de cemento; el techo es cielo raso bien lucido y blanqueado, como las paredes y tabiques. Las puertas bien pintadas, como las ventanas, que también están provistas de cristales.

Juan Albin