

# Egoki



Egokitu Hirigintza  
Klima Aldaketari  
Adapta el Urbanismo  
al Cambio Climático

**AL21** Red Navarra de Entidades  
Locales hacia la Sostenibilidad  
**Red NELS**  
Nafarroako Toki Entitateen  
Jasangarritasunerako Sarean



**AYUNTAMIENTO DE ESTERIBAR  
ESTERIBARKO UDALA**

---

## **ADAPTACION AL CAMBIO CLIMATICO EN LA PLANIFICACION URBANISTICA DE ESTERIBAR**

---



Con el apoyo de:

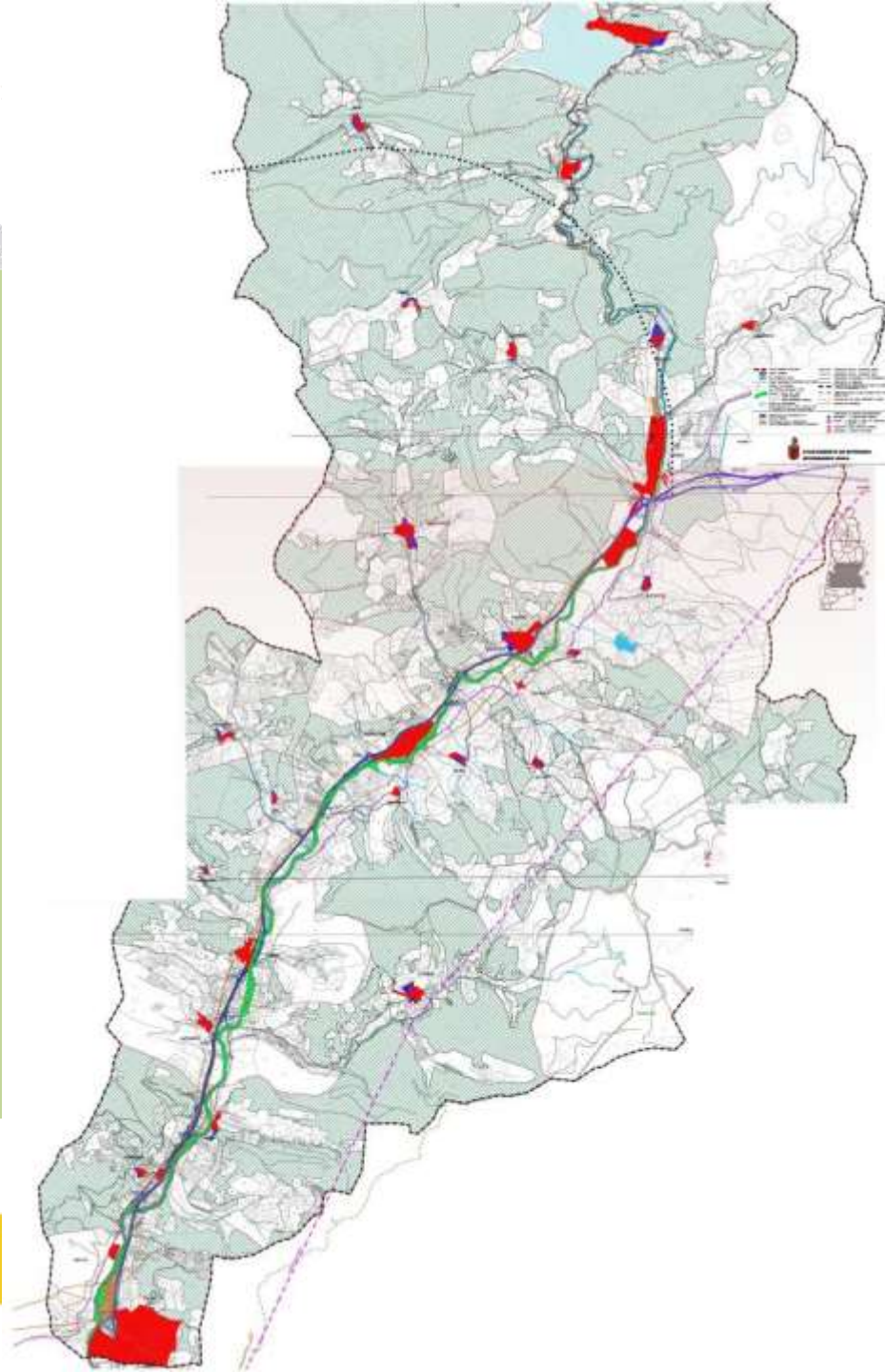


20  
AÑOS



**David Gómez Urrutia. Arista-Arquitectos**  
Arquitecto asesor municipal

# Egoki



Con el apoyo de:



## ESTERIBAR



Ayto. de Esteribar  
Esteribarko Udala

# Egoki



Egokitu Hirigintza  
Klima Aldaketari  
Adapta el Urbanismo  
al Cambio Climático

## AL21

Red Navarra de Entidades  
Locales hacia la Sostenibilidad  
**Red NELS**  
Nafarroako Toki Entitateen  
Jasangarritasunerako Sarean



# PROCESO PARTICIPATIVO

PREVIO A LA REVISIÓN  
DEL PLAN GENERAL  
MUNICIPAL DE URBANISMO  
**ESTERIBAR**

UDAL HIRIGINTZA PLAN  
OROKORRAREN  
BERRIKUSKETAREN AURRETIKO

# PARTE-HARTZE PROZESUA ESTERIBARRA

FASE 1 :  
INFORME DE RESULTADOS

1. FASE:  
EMAITZEN TXOSTENA

Noviembre 2017  
2017ko Azaroa



ESTERIBARKO UDALA  
AYTO. DE ESTERIBAR

Diseño y dinamización  
Diseinu eta dinamizazioa



Con el apoyo de:



20  
AÑOS



## ESTERIBAR

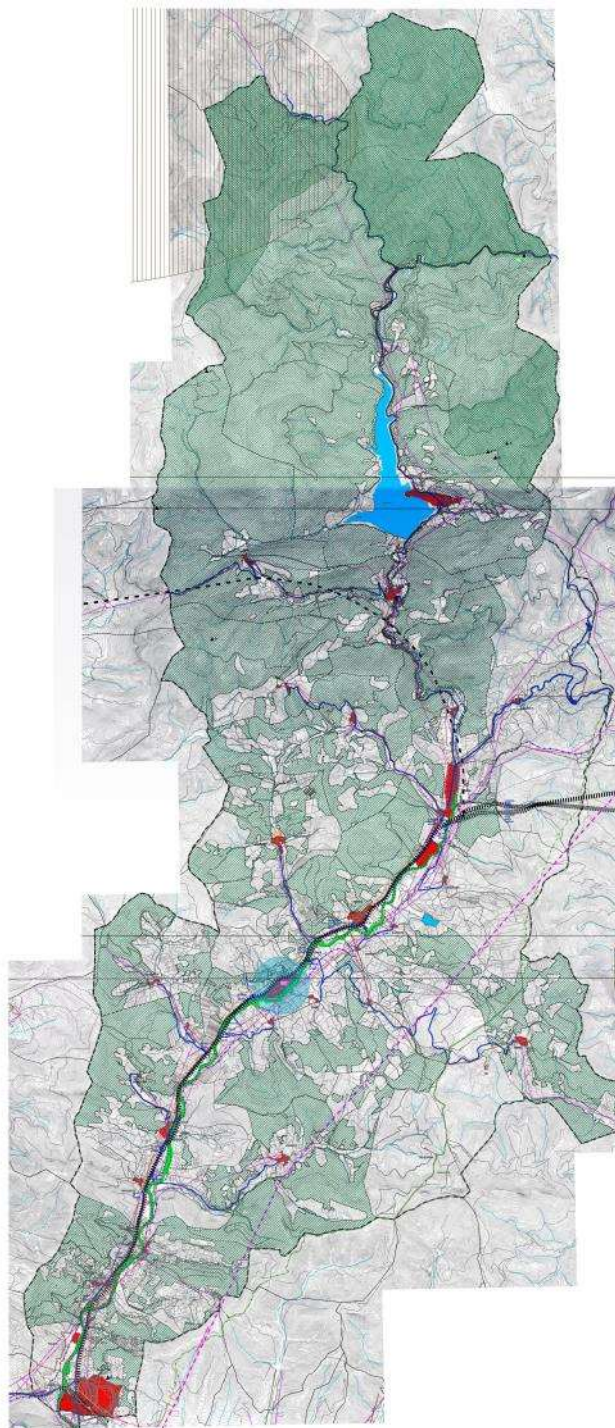


Ayto. de Esteribar  
Esteribarko Udala

# Egoki



Egol  
Kliri  
Ada  
al C



Ayuntamiento  
de Corella



Ayto. de Esteribar  
Esteribarko Udala



Ayto. de Noain  
(Valle de Elorz)



Ayuntamiento  
de Villatuerta

Con el apoyo de:



## ESTERIBAR



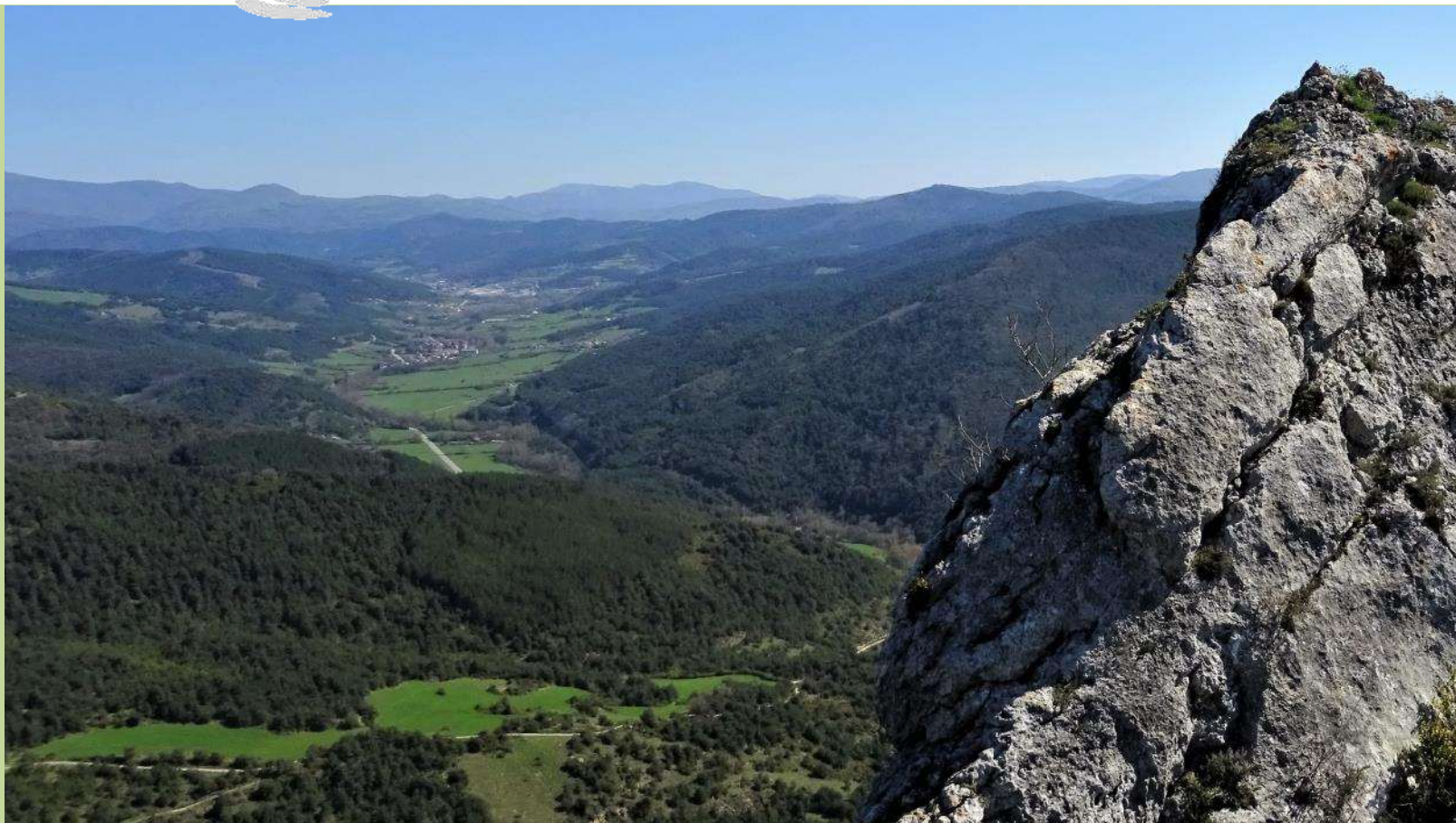
Ayto. de Esteribar  
Esteribarko Udala

# Egoki



Egokitu Hirigintza  
Klima Aldaketari  
Adapta el Urbanismo  
al Cambio Climático

**AL21** Red Navarra de Entidades  
Locales hacia la Sostenibilidad  
**Red NELS**  
Nafarroako Toki Entitateen  
Jasangarritasunerako Sarea



Con el apoyo de:



# Egoki



Egokitu Hirigintza  
Klima Aldaketari  
Adapta el Urbanismo  
al Cambio Climático

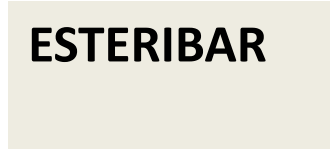
**AL21** Red Navarra de Entidades  
Locales hacia la Sostenibilidad  
**Red NELS**  
Nafarroako Toki Entitateen  
Jasangarritasunerako Sarea



Con el apoyo de:



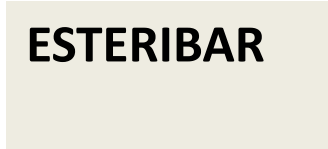
20  
AÑOS



Eg



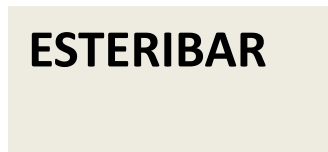
Con el apoyo de:



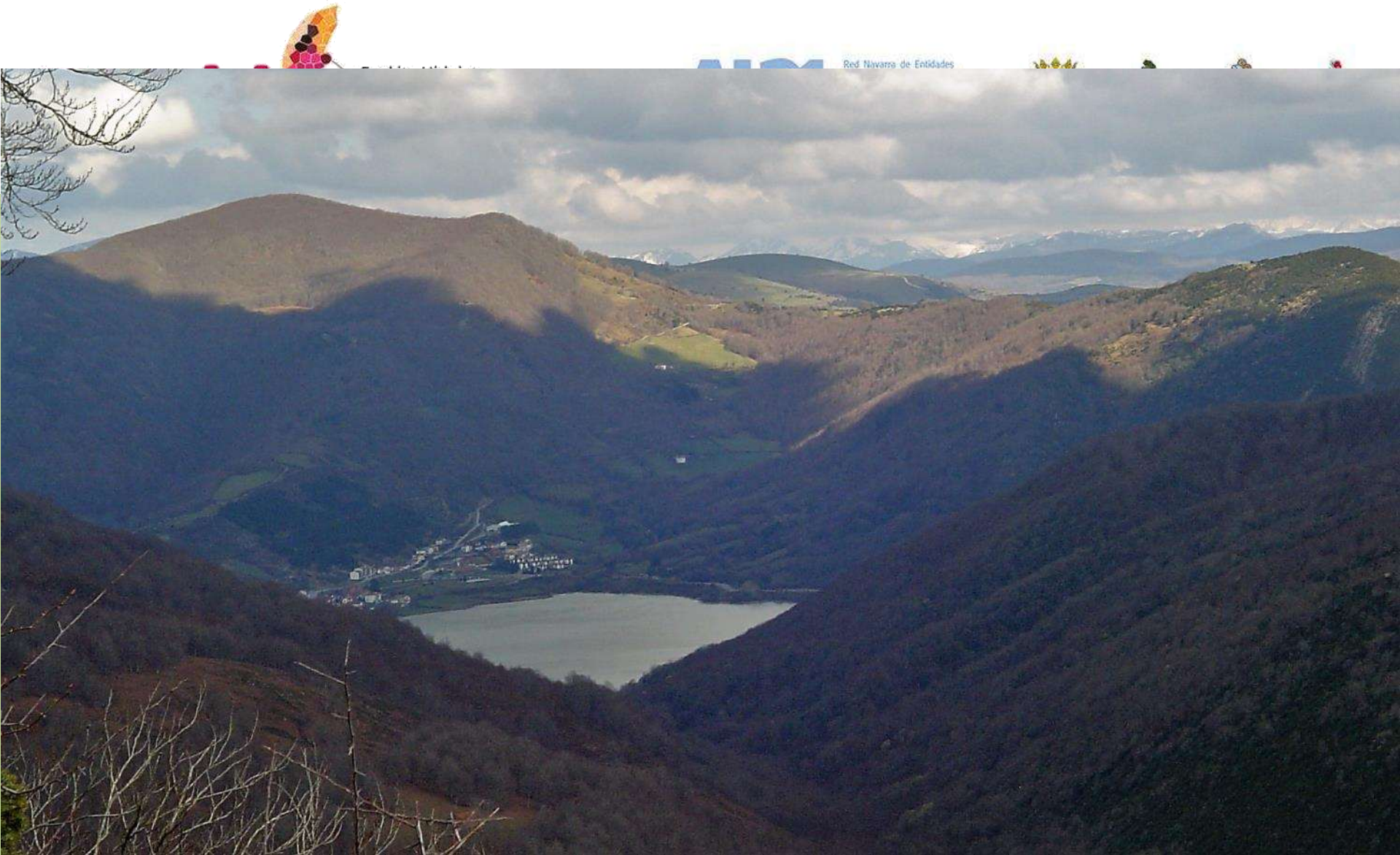
Eg



Con el apoyo de:







Con el apoyo de:

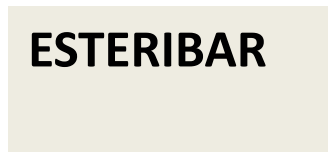




Con el apoyo de:



20  
AÑOS



Ayto. de Esteribar  
Esteribarko Udala



Con el apoyo de:

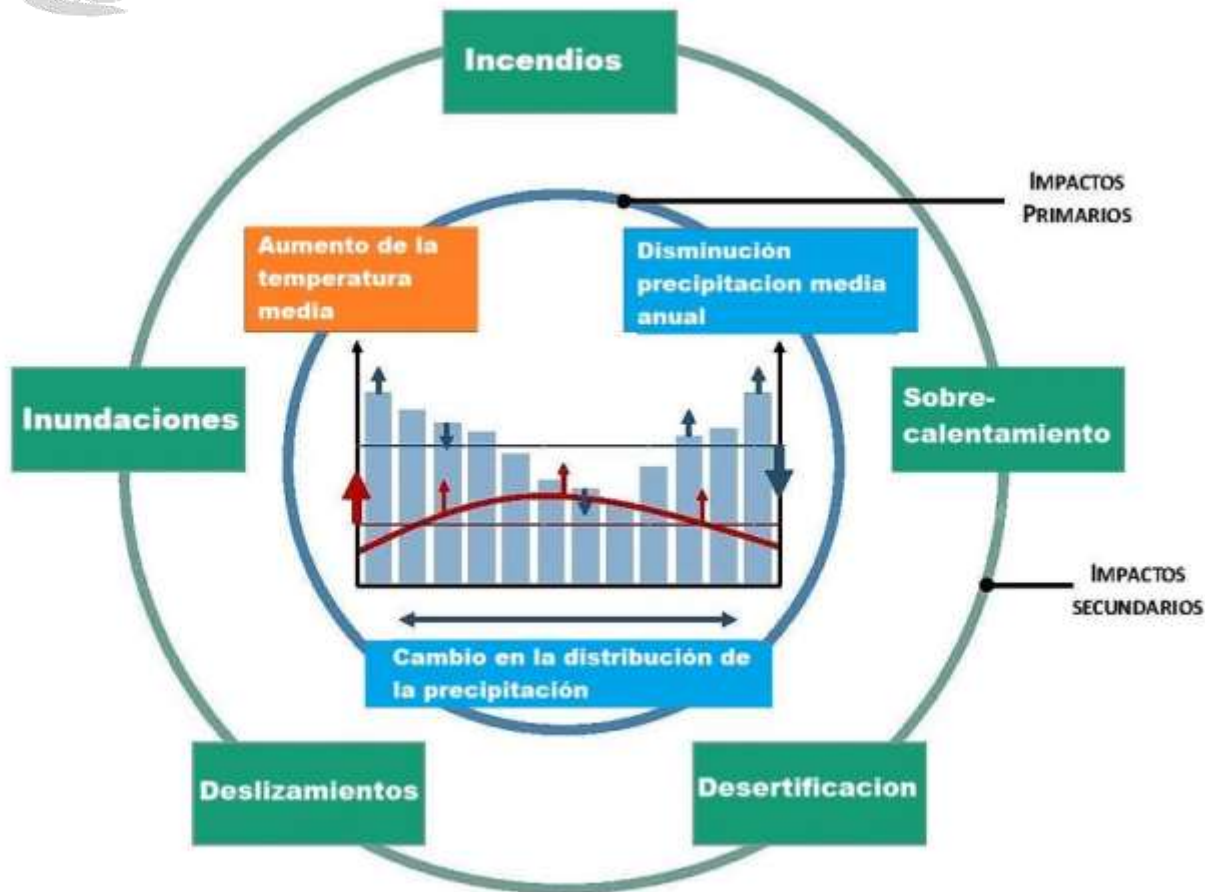


# Ego



Con el apoyo de:





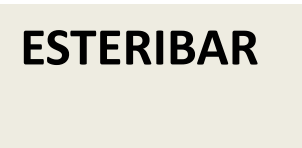
Con el apoyo de:



MINISTERIO DE AGRICULTURA Y PESCA, ALIMENTACIÓN Y MEDIO AMBIENTE



20 AÑOS



## TABLA DE PRIORIZACIÓN DE CADENAS DE IMPACTO

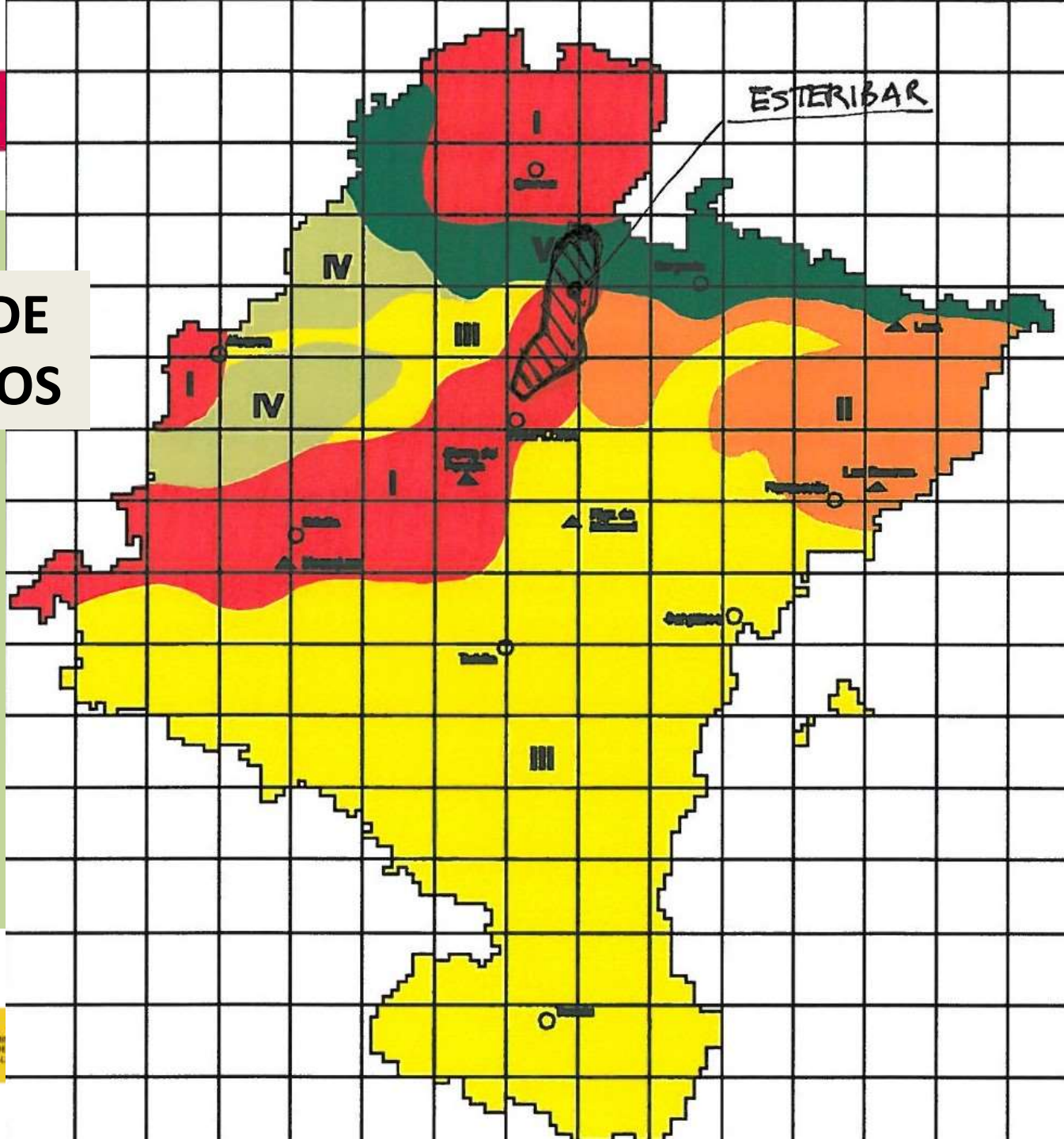
POR AMENAZA	RELEVANCIA/ POTENCIALES EFECTOS	PRIORIDAD
INCENDIOS	<p>MUY RELEVANTE</p> <p><u>En el Medio urbano</u></p> <p>Riesgo de pérdidas humanas y daños materiales</p> <p><u>En el medio rural</u></p> <p>Perdida de masa arbolada</p> <p>Afección sobre la fauna y biodiversidad en general</p>	ALTA
DESLIZAMIENTOS	<p>RELEVANTE</p> <p>Daños materiales elevados en construcciones e infraestructuras</p>	MEDIA
INUNDACIONES	<p>RELEVANTE</p> <p>Daños materiales en cascos urbanos</p> <p>Afecciones a vías de comunicación</p>	ALTA
DESERTIFICACION	POCO RELEVANTE	BAJA
SOBRECALENTAMIENTO	POCO RELEVANTE	BAJA
POR SECTOR	RELEVANCIA/ POTENCIALES EFECTOS	PRIORIDAD
GARANTIA ABASTECIMIENTO	MUY RELEVANTE	ALTA
SEGURIDAD INFRAESTRUCTURAS	RELEVANTE	ALTA
TURISMO	MUY RELEVANTE	ALTA
CALIDAD DEL AIRE	POCO RELEVANTE	BAJA

# Egol



ESTERIBAR

## RIESGO DE INCENDIOS



Con el apoyo de:



AR



Ayto. de Esteribar  
Esteribarko Udala

# Egoki

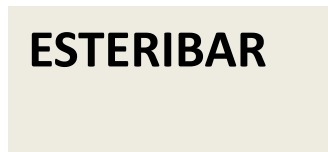


Egokitu Hirigintza  
Klima Aldaketari  
Adapta el Urbanismo  
al Cambio Climático

**AL21** Red Navarra de Entidades  
Locales hacia la Sostenibilidad  
**Red NELS**  
Nafarroako Toki Entitateen  
Jasangarritasunerako Sarean



Con el apoyo de:







## ANALISIS PROPAGACION FUEGO

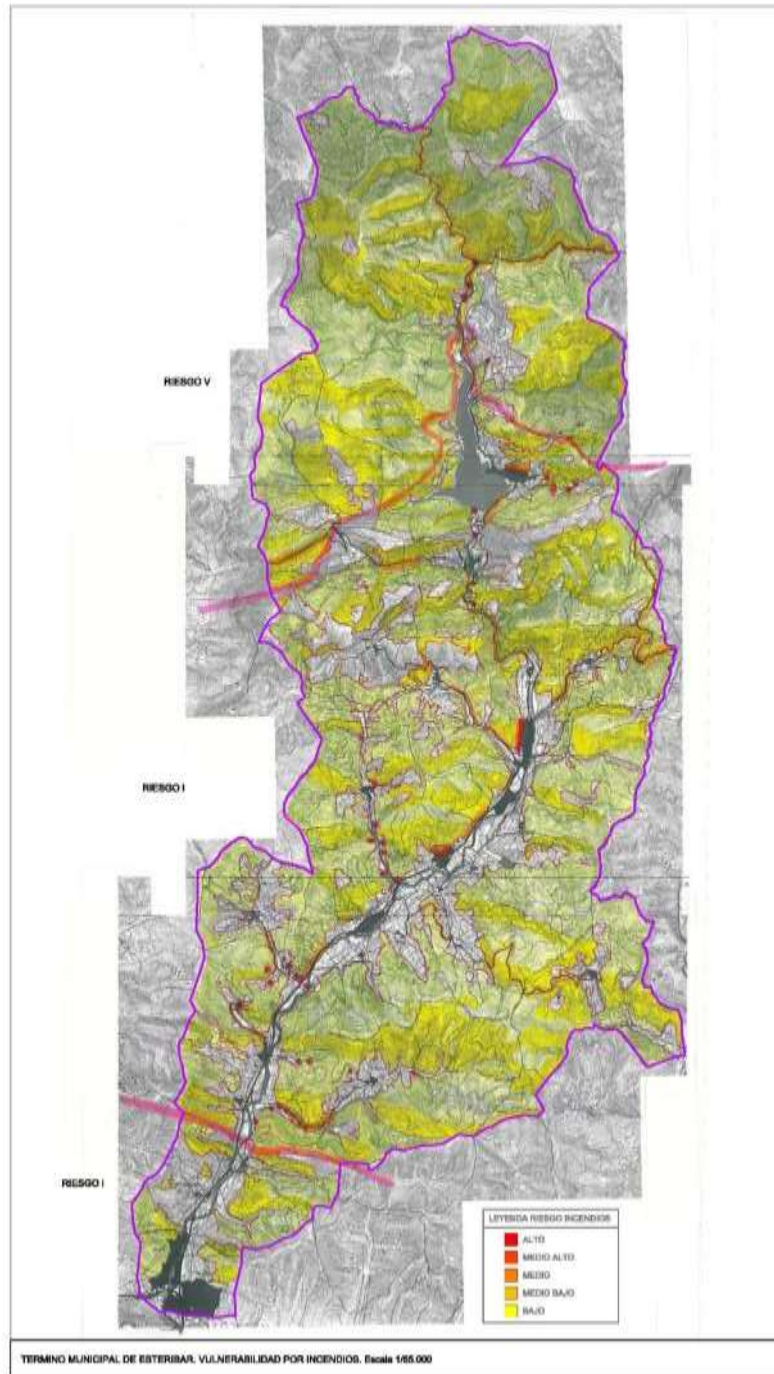
FACTOR	MAYOR RIESGO
Tipo Arbolado:	en pinar que en hayedo
Continuidad:	en grandes masas
Vientos:	Sin evaluar
Latitud:	cuanto más al sur (sequías, olas de calor)
Orientación:	en orientaciones sur y sur-oeste, más expuestas al sol
Espesura:	en las masas boscosas más cerradas por tener mayor carga de fuego y por ser menos accesibles.
Accesibilidad:	zonas inaccesibles por topografía o por falta de caminos
Existencias:	la existencia de edificaciones y de actividades dentro de la masa arbolada o muy próximas a ellas
Viario:	proximidad a carreteras con tráfico

Con el apoyo de:

# Egoki



Con el apoyo de:



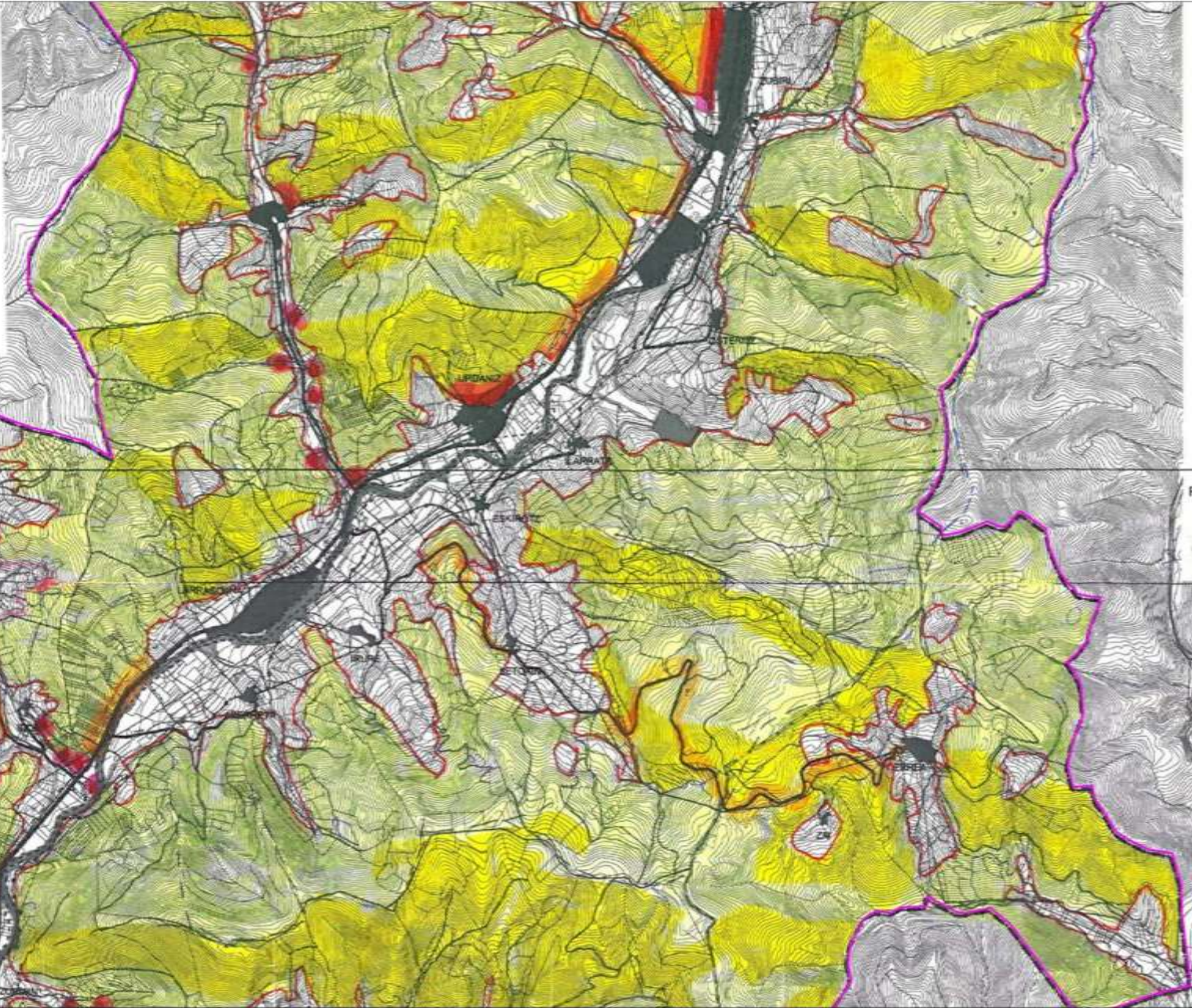
## ESTERIBAR



Ayto. de Esteribar  
Esteribarko Udala

LEYENDA RIESGO INCENDIOS

- ALTO
- MEDIO ALTO
- MEDIO
- MEDIO BAJO
- BAJO





Con el apoyo de:



Ayto. de Esteribar  
Esteribarko Udala



Con el apoyo de:

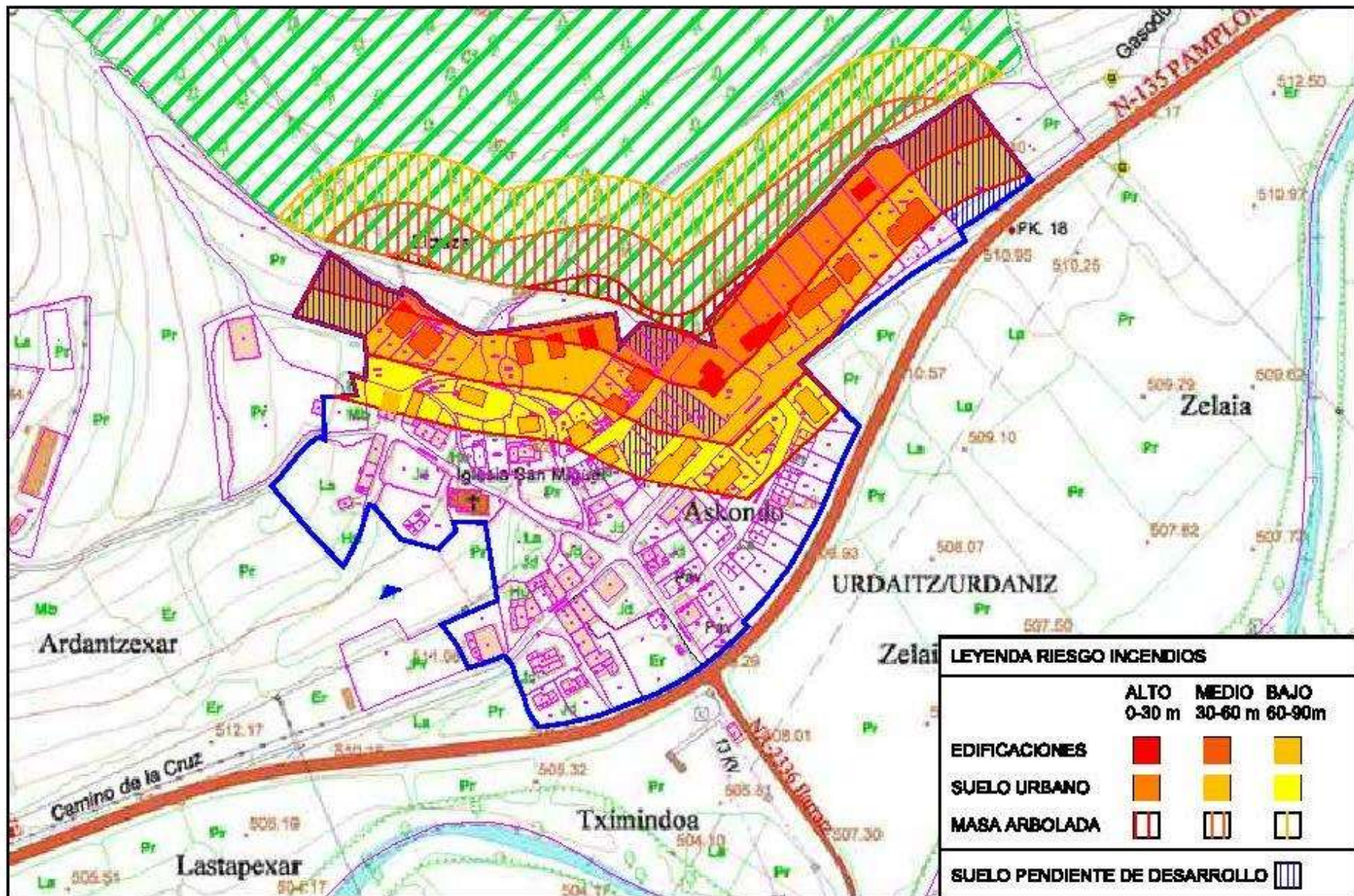




## Recomendaciones Dirección de Protección Civil / Agencia Navarra de Emergencias:

Franja 30 m:	permanecer sin vegetación permitir el paso de vehículos servir como cortafuegos en su momento. sería muy conveniente una red de hidrantes.
Franja 30-60 m:	debe tener plantas de poca altura, característica de la zona y de baja combustibilidad, pudiendo asemejarse a una zona ajardinada.
Franja 60-90 m:	debe procurarse que los árboles tengan algún tratamiento que dificulte la progresión del fuego actuando sobre la continuidad del combustible tanto horizontal como vertical

Con el apoyo de:



CASCO URBANO DE URDAITZ. AREAS DE RIESGO POR INCENDIOS. Escala 1/2500.

# MEDIDAS DE ADAPTACION

## A nivel urbano:

- Desclasificar suelos próximos a masas arboladas
- Mantener las tres franjas de protección 30-60-90
- Acondicionar caminos en las franjas de borde
- Dotar de una red de hidrantes en las franjas de borde

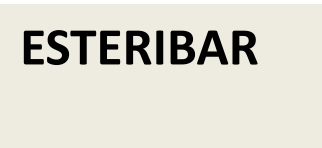
## A nivel de las masas arboladas:

- Regular usos en bordes de cascos urbanos y en diseminados
- Posibilitar usos ganaderos dentro de masas arboladas
- Mejora de accesos y localización de balsas o depósitos
- Previsión de accesos alternativos a las localidades en fondo de saco
- Modificar el bosque de repoblación a un bosque autóctono más adaptado
- Planes de ordenación forestal con un enfoque multifuncional
- Regular las condiciones de los enclaves de ocio

Con el apoyo de:



20  
AÑOS





# Egoki



Egokitu Hirigintza  
Klima Aldaketari  
Adapta el Urbanismo  
al Cambio Climático

## AL21

Red Navarra de Entidades  
Locales hacia la Sostenibilidad  
**Red NELS**  
Nafarroako Toki Entitateen  
Jasangarritasunerako Sareak



# RIESGO DE DESLIZAMIENTO

Con el apoyo de:





Con el apoyo de:



20  
AÑOS



Eg

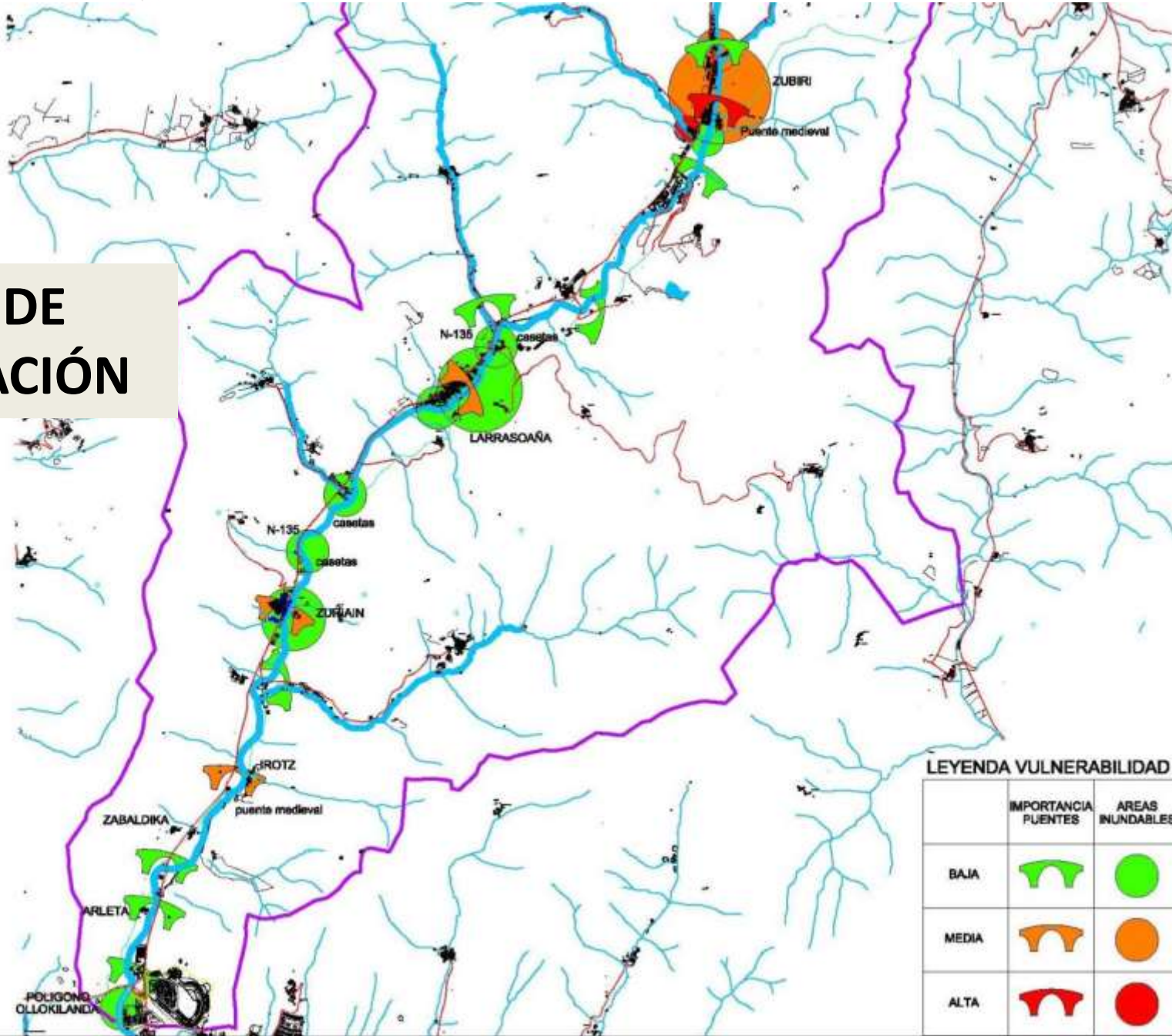


Con el apoyo de:



# E

## RIESGO DE INUNDACIÓN



Con



TERMINO MUNICIPAL DE ESTERIBAR. VULNERABILIDAD POR INUNDABILIDAD. Escala 1/65.000

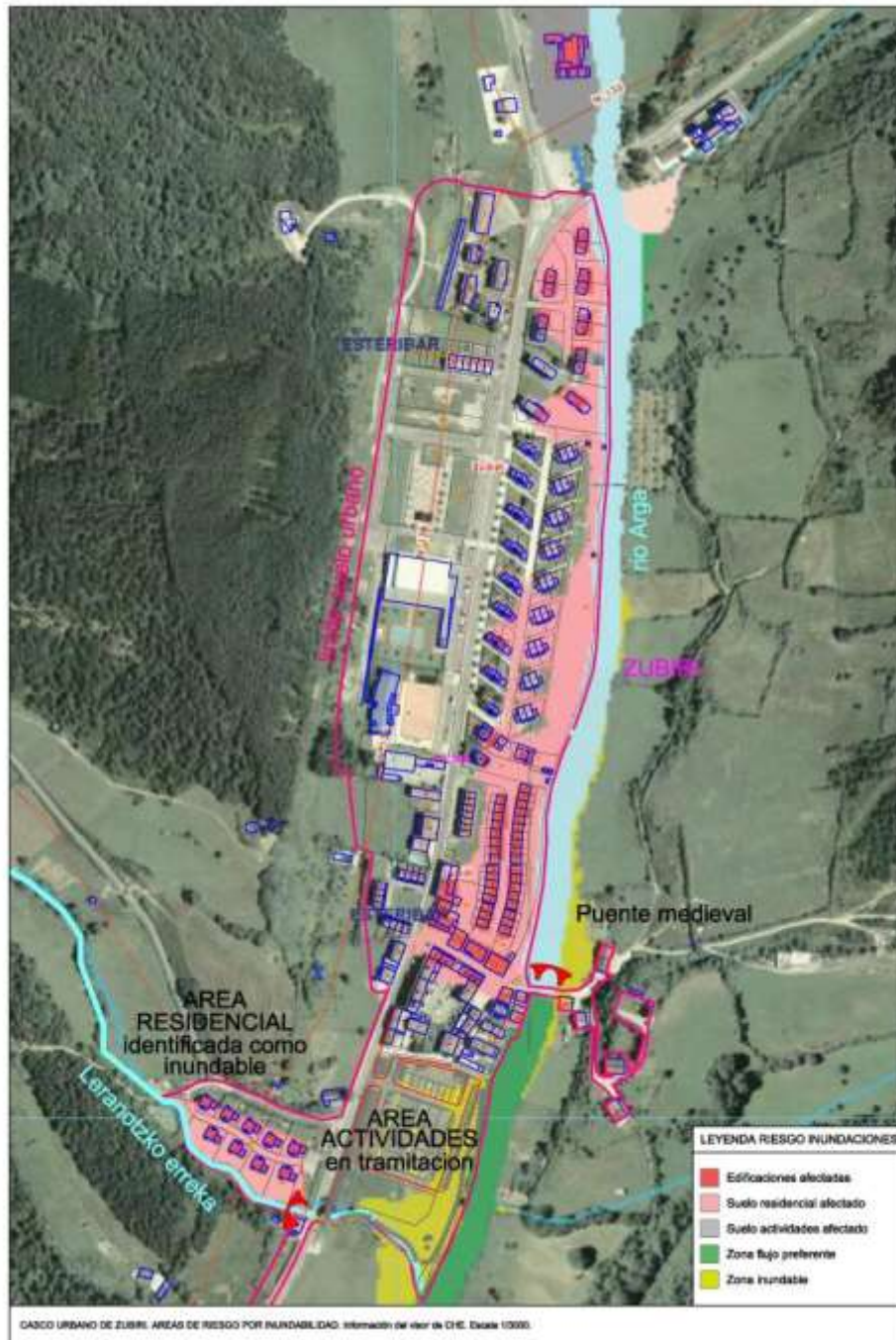


Con el apoyo de:





# Egoki



Ayuntamiento  
de Corella



Ayuntamiento  
de Esteribar



Ayuntamiento  
de Noain



Ayuntamiento  
de Villatuerta

Con el apoyo de:

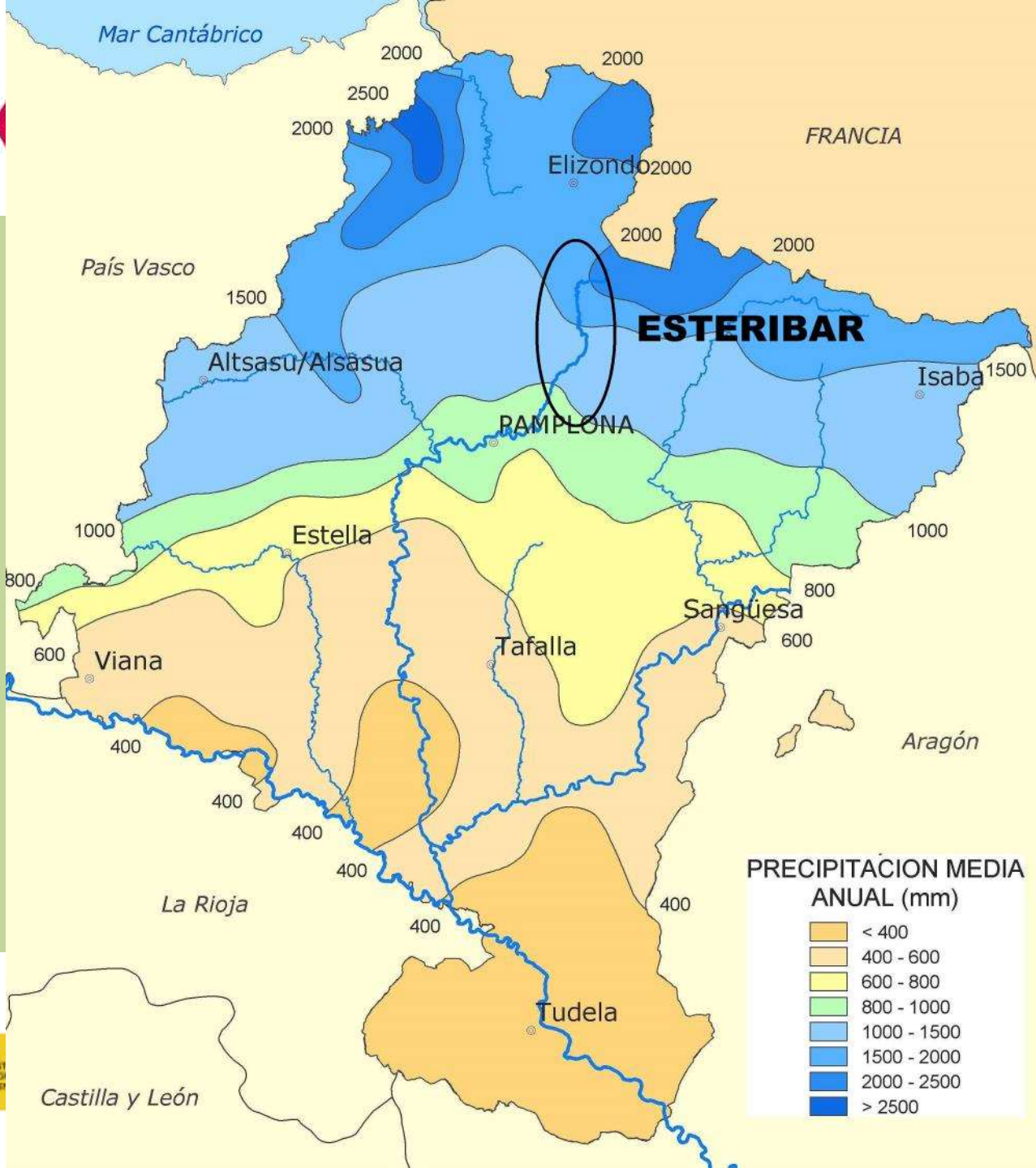


## ESTERIBAR

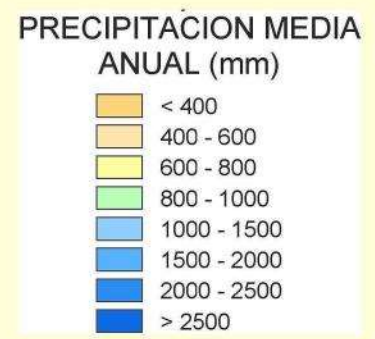


Ayuntamiento  
de Esteribar

# Egok



Con el apoyo de:



## BAR





# Egok



Con el apoyo de:





# Egoki



Egokitu Hirigintza  
Klima Aldaketari  
Adapta el Urbanismo  
al Cambio Climático

**AL21** Red Navarra de Entidades  
Locales hacia la Sostenibilidad  
**Red NELS**  
Nafarroako Toki Entitateen  
Jasangarritasunerako Sarea



# Eskerrik asko Muchas gracias

Con el apoyo de:



20  
AÑOS



## ESTERIBAR



Ayto. de Esteribar  
Esteribarko Udala