



## VIGILANCIA DE LA GRIPE EN NAVARRA

### TEMPORADA 2016-2017. SEMANA 45 (7 al 13 de noviembre)

**Primera detección de virus de la gripe con incidencia en niveles basales.**

**Síndromes gripales:** 9,4 casos por 100.000 habitantes.

**Resultados de laboratorio:** Se confirma un primer positivo a gripe A(H3N2) en esta temporada en atención primaria, que sitúa el porcentaje de positividad esta semana en el 14%. Esta semana se han confirmado 2 casos pediátricos de infección por virus respiratorio sincitial, un 9% de los pacientes analizados. En pacientes hospitalizados con síntomas respiratorios también se han detectado casos positivos a *Parainfluenza*.

**Actividad asistencial:** La incidencia de síndromes gripales está en niveles basales en todos los grupos de edad.

#### Incidencia semanal de síndromes gripales, actividad de los médicos centinela y vigilancia virológica

Semana	Navarra Tasa por 100.000	Red centinela de la gripe en Navarra						Ingresos en hospital	Otros agentes	España Tasa por 100.000
		Casos	Frotis procesados	Confirmados para gripe	Gripe AH1N1	Gripe AH3	Gripe B			
40	3,0	6	1	0	-	-	-	-	Rh, Ad, Bo, En	5,6
41	3,6	9	4	0	-	-	-	-	Rh,Ad,Bo,En,VRS	8,2
42	4,8	9	7	0	-	-	-	-	Rh,Ad, Bo, PI	11,7
43	7,0	16	8	0	-	-	-	-	VRS, Rh, En, PI	10,3
44	7,3	17	11	0	-	-	-	-	Rh,Ad,Co,PI	11,3
45	9,4	13	7	1 (14%)	-	1	-	-	VRS, PI	

La tasa de Navarra incluye todos los casos notificados en la red pública de Atención Primaria. La red de médicos centinela realiza la vigilancia epidemiológica y virológica, y cubre el 18% de la población. Ad: adenovirus; PI: virus parainfluenza; Bo: Bocavirus; Rhino: Rhinovirus; Mp: Metapneumovirus; Co: Coronavirus; En: Enterovirus; VRS: virus respiratorio sincitial; My: *Mycoplasma pneumoniae*. Bp: *Bordetella pertussis*.

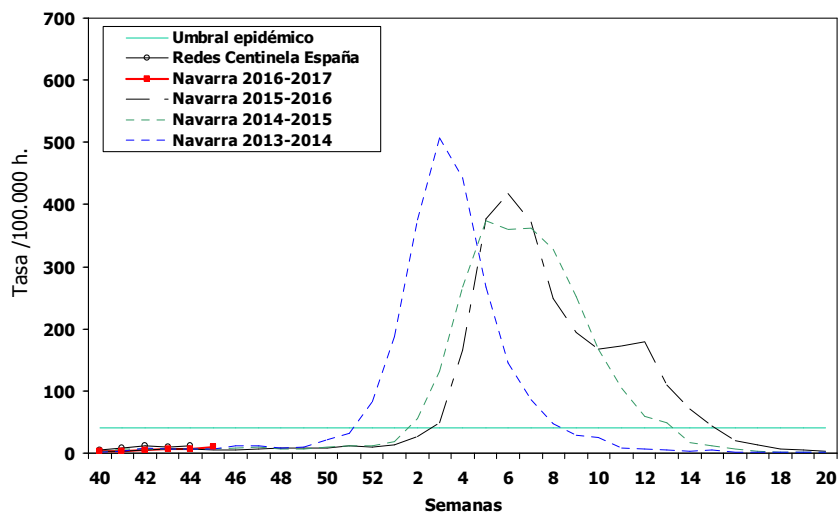
\*los datos de las últimas semanas pueden sufrir algunos cambios cuando se completen las determinaciones de laboratorio.

**Campaña de vacunación antigripal:** El jueves 13 de octubre comenzó la campaña de vacunación antigripal. Hasta el 13 de noviembre se han registrado 82.949 dosis administradas. La vacunación de las personas con factores de riesgo y de las personas de su entorno es la principal medida para prevenir las complicaciones graves de la gripe.

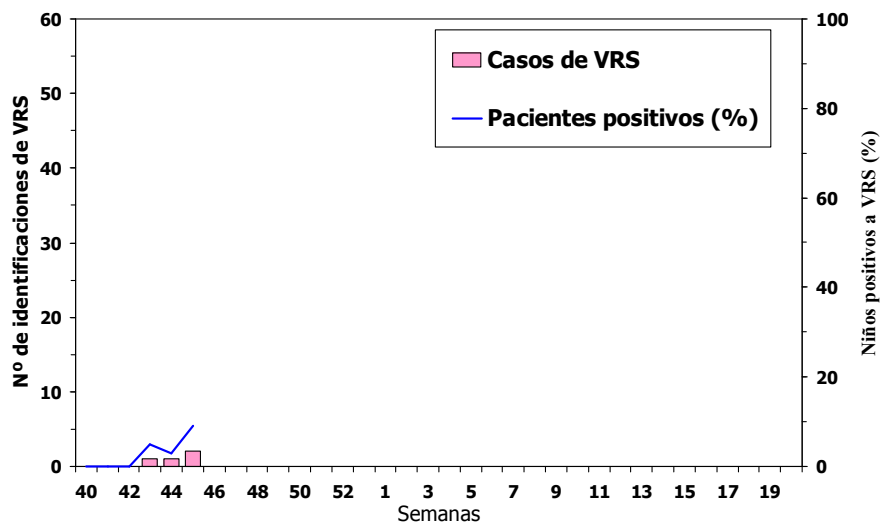
**España (semana 44):** Circulación esporádica de virus de la gripe con 4,4% de positividad entre los síndromes gripales. El porcentaje de positividad para VRS fue del 13,3% (<http://vgripe.isciii.es/gripe/inicio.do>)

Se mantiene alta la incidencia de **gastroenteritis agudas**. En la semana 44 se registraron en Atención Primaria 357 consultas por este motivo. Buena parte de estos casos tienen un patrón clínico y epidemiológico compatible con causa viral, y predominio en niños. La mayoría de los casos son leves y remiten en pocos días.

## Incidencia semanal de síndromes gripales 2016-2017

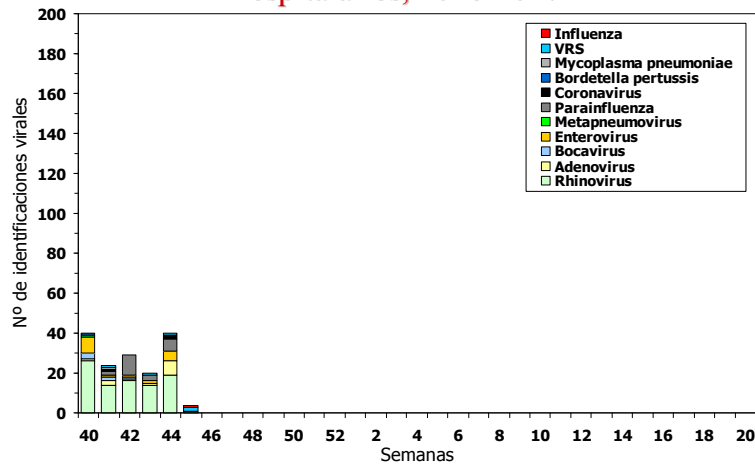


## Casos de virus respiratorio sincitial en niños menores de 15 años, 2016-2017



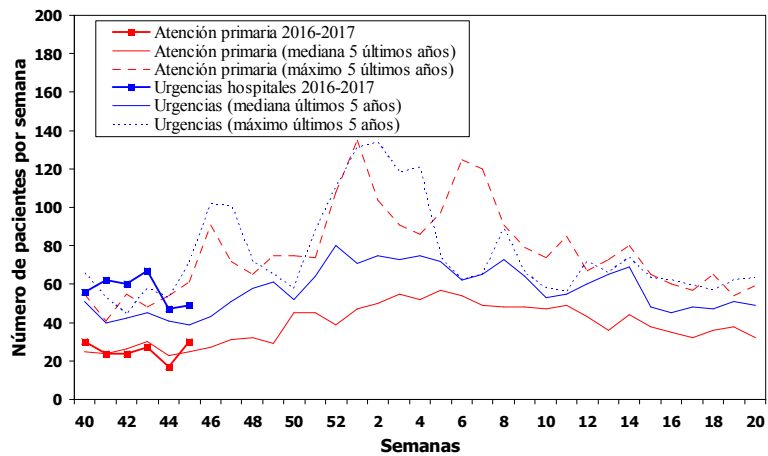
Fuente: Servicios de Microbiología del Complejo Hospitalario de Navarra y de la Clínica Universidad de Navarra

## Detecciones de patógenos respiratorios en pacientes hospitalarios, 2016-2017



Fuente: Servicios de Microbiología del Complejo Hospitalario de Navarra y de la Clínica Universidad de Navarra  
 Los datos de las últimas semanas pueden sufrir algunos cambios cuando se completan las determinaciones de laboratorio

## Neumonías diagnosticadas en urgencias de hospitales y en atención primaria



## Gastroenteritis agudas (CIAP, D70 y D73) vistas en atención primaria, 2014-2016

