



VIGILANCIA DE LA GRIPE EN NAVARRA

TEMPORADA 2016-2017. SEMANA 42 (17 al 23 de octubre)

Ausencia de actividad gripal con incidencia en niveles basales.

Síndromes gripales: 4,8 casos por 100.000 habitantes.

Resultados de laboratorio: Ninguna de las 5 muestras de atención primaria ni de las 36 muestras de pacientes atendidos en hospitales ha resultado positiva a gripe. Tampoco se han detectado casos positivos a VRS. En pacientes hospitalizados con síntomas respiratorios se han detectado casos positivos a *Rhinovirus*, *Adenovirus*, *Bocavirus* y *Parainfluenza*.

Actividad asistencial: La incidencia de síndromes gripales está en niveles basales en todos los grupos de edad. Los diagnósticos de neumonía en urgencias de hospitales están en niveles algo elevados para estas fechas del año. Se ha recibido notificación de un brote de infección respiratoria aguda en una residencia de ancianos, aislándose *Rhinovirus* en varios casos.

Incidencia semanal de síndromes gripales, actividad de los médicos centinela y vigilancia virológica

Semana	Navarra Tasa por 100.000	Red centinela de la gripe en Navarra						Ingresos en hospital	Otros agentes	España Tasa por 100.000
		Casos	Frotis procesados	Confirmados para gripe	Gripe AH1N1	Gripe AH3	Gripe B			
40	3,0	6	1	0	-	-	-	-	Rh, Ad, Bo, En	5,6
41	3,6	10	5	0	-	-	-	-	Rh,Ad,Bo,En,VRS	8,2
42	4,8	9	5	0	-	-	-	-	Rh,Ad, Bo, PI	

La tasa de Navarra incluye todos los casos notificados en la red pública de Atención Primaria. La red de médicos centinela realiza la vigilancia epidemiológica y virológica, y cubre el 18% de la población. Ad: adenovirus; PI: virus parainfluenza; Bo: Bocavirus; Rhino: Rhinovirus; Mp: Metapneumovirus; Co: Coronavirus; En: Enterovirus; VRS: virus respiratorio sincitial; My: *Mycoplasma pneumoniae*. Bp: *Bordetella pertussis*.

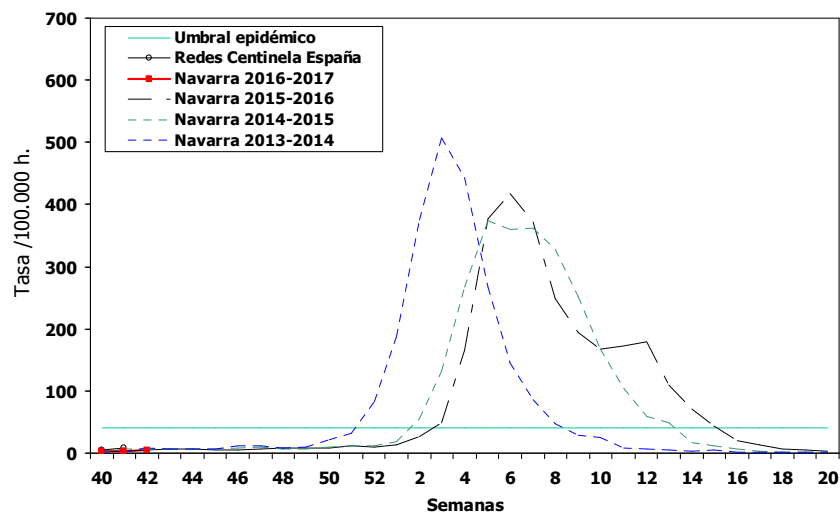
*los datos de las últimas semanas pueden sufrir algunos cambios cuando se completan las determinaciones de laboratorio.

Campaña de vacunación antigripal: Este jueves 13 de octubre comenzó la campaña de vacunación antigripal. Hasta el día 23 de octubre se han registrado 38.064 dosis administradas. La vacunación de las personas con factores de riesgo y de las personas de su entorno es la principal medida para prevenir las complicaciones graves de la gripe.

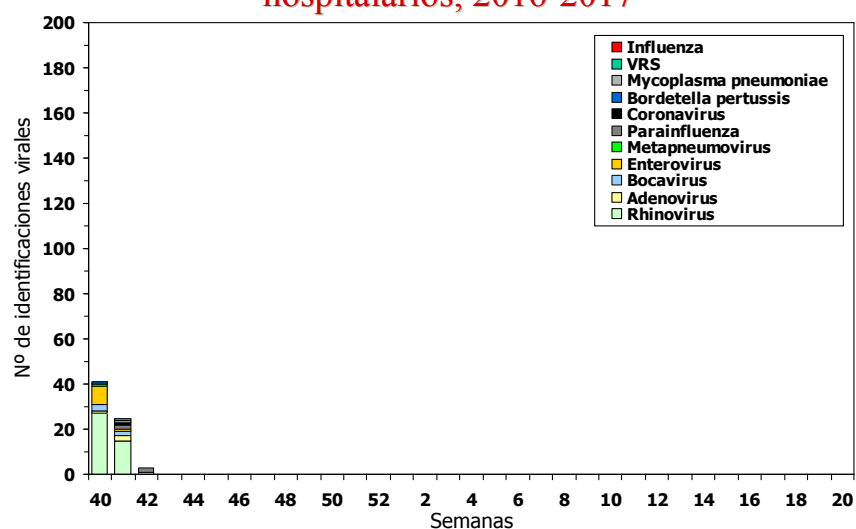
España (semana 41): Circulación esporádica de virus de la gripe con un porcentaje de positividad de 6,7%. El porcentaje de positividad para VRS fue del 5,9% (<http://vgripe.isciii.es/gripe/inicio.do>)

La incidencia de **gastroenteritis agudas** se mantiene en niveles más bajo de los registrados en años anteriores por estas mismas fechas. En la semana 42 se registraron en Atención Primaria 402 consultas por este motivo. Buena parte de estos casos tienen un patrón clínico y epidemiológico compatible con causa viral, y predominio en niños. La mayoría de los casos son leves y remiten en pocos días.

Incidencia semanal de síndromes gripales 2016-2017

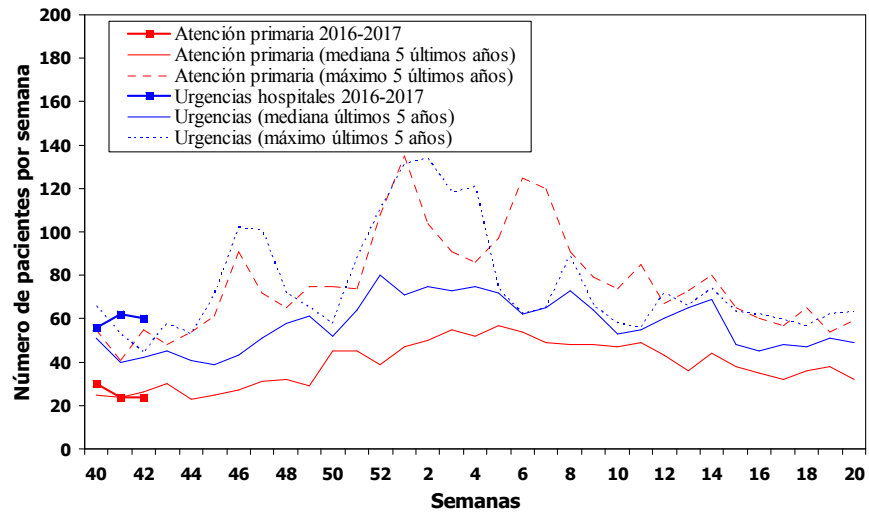


Detecciones de patógenos respiratorios en pacientes hospitalarios, 2016-2017



Fuente: Servicios de Microbiología del Complejo Hospitalario de Navarra y de la Clínica Universidad de Navarra
Los datos de las últimas semanas pueden sufrir algunos cambios cuando se completen las determinaciones de laboratorio

Neumonías diagnosticadas en urgencias de hospitales y en atención primaria



Gastroenteritis agudas (CIAP, D70 y D73) vistas en atención primaria, 2013-2016

