



VIGILANCIA DE LA GRIPE EN NAVARRA

TEMPORADA 2016-2017. SEMANA 41 (10 al 16 de octubre)

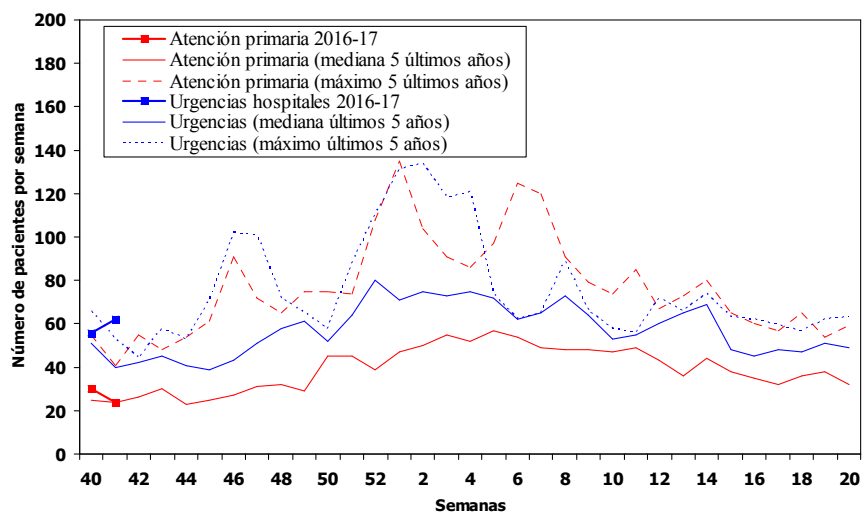
Ausencia de actividad gripal con incidencia en niveles basales.

Síndromes gripales: 3,6 casos por 100.000 habitantes.

Resultados de laboratorio: Ninguna de las 4 muestras de atención primaria ni de las 30 muestras de pacientes atendidos en hospitales ha resultado positiva a gripe. De las muestras procesadas, sólo una procedente de un adulto mayor de 65 años ha resultado positiva para VRS. En pacientes con síntomas respiratorios se han detectado también casos positivos a *Rhinovirus*, *Enterovirus*, *Bocavirus* y *Metapneumovirus*.

Actividad asistencial: La incidencia de síndromes gripales está en niveles basales en todos los grupos de edad. Los diagnósticos de neumonía en urgencias de hospitales están en niveles algo elevados para estas fechas del año.

Neumonías diagnosticadas en urgencias de hospitales y en atención primaria



Campaña de vacunación antigripal: Este jueves 13 de octubre comenzó la campaña de vacunación antigripal. La vacunación de las personas con factores de riesgo y de las personas de su entorno es la principal medida para prevenir las complicaciones graves de la gripe.

España (semana 40): Circulación muy esporádica de virus de la gripe (<http://vgripe.isciii.es/gripe/inicio.do>)

La incidencia de gastroenteritis agudas se mantiene en niveles más bajo de los registrados en años anteriores por estas mismas fechas. En la semana 40 se registraron en Atención Primaria 317 consultas por este motivo. Buena parte de estos casos tienen un patrón clínico y epidemiológico compatible con causa viral, y predominio en niños. La mayoría de los casos son leves y remiten en pocos días.

Gastroenteritis agudas (CIAP, D70 y D73) vistas en atención primaria, 2013-2016

