

Sanitas 

PARTE DE *Bupa*



Sanitas Mayores
Estimulación basal
para personas con
demencia avanzada

Centro Residencial Luz de Estella

ÍNDICE



PARTE DE *Bupa*



Sanitas Mayores

Estimulación basal

Diagnóstico previo

Contexto del proyecto

Proceso de implementación

Resultados

Innovación y transferencia



Sanitas Mayores



PARTE DE *Bupa*



Estamos cerca para asesorarte, acompañarte y apoyarte en cada etapa

Estamos en contacto continuo gracias a la tecnología

Estamos comprometidos con entornos libres de sujeciones físicas y químicas

Estamos donde nos necesites

Estamos contigo como expertos en demencia

Estamos innovando adaptando los espacios físicos

Estamos trabajando para que los mayores se sientan integrados

Estamos especializados en lo que necesitan nuestros mayores

Estamos cuidando a quienes cuidan

Estamos juntos aprendiendo cada día

*Buenas personas,
buenos momentos*

Estimulación basal

Desde el nacimiento hasta el final de la vida, y a pesar de las graves limitaciones que pueda tener una persona, es posible y tiene sentido desarrollar **nuevos procesos de desenvolvimiento y comunicación.**



Objetivo

En personas con demencias avanzadas les ayuda a sentir la propia vida apoyándoles en la percepción corporal y en su orientación con el entorno.



Diagnóstico previo

Última fase de la demencia

- Pérdida de todas las capacidades verbales.
- Incontinencia, necesidad de ayuda para la higiene y la alimentación.
- Se pierden las capacidades psicomotoras básicas.



Se detecta la necesidad de una estimulación en demencias avanzadas:
de tipo sensorial y perceptual.



Permite una mayor adhesión del residente a las sesiones, facilita la colaboración y sobretodo aumenta su bienestar



Diagnóstico previo

Objetivos estimulación basal



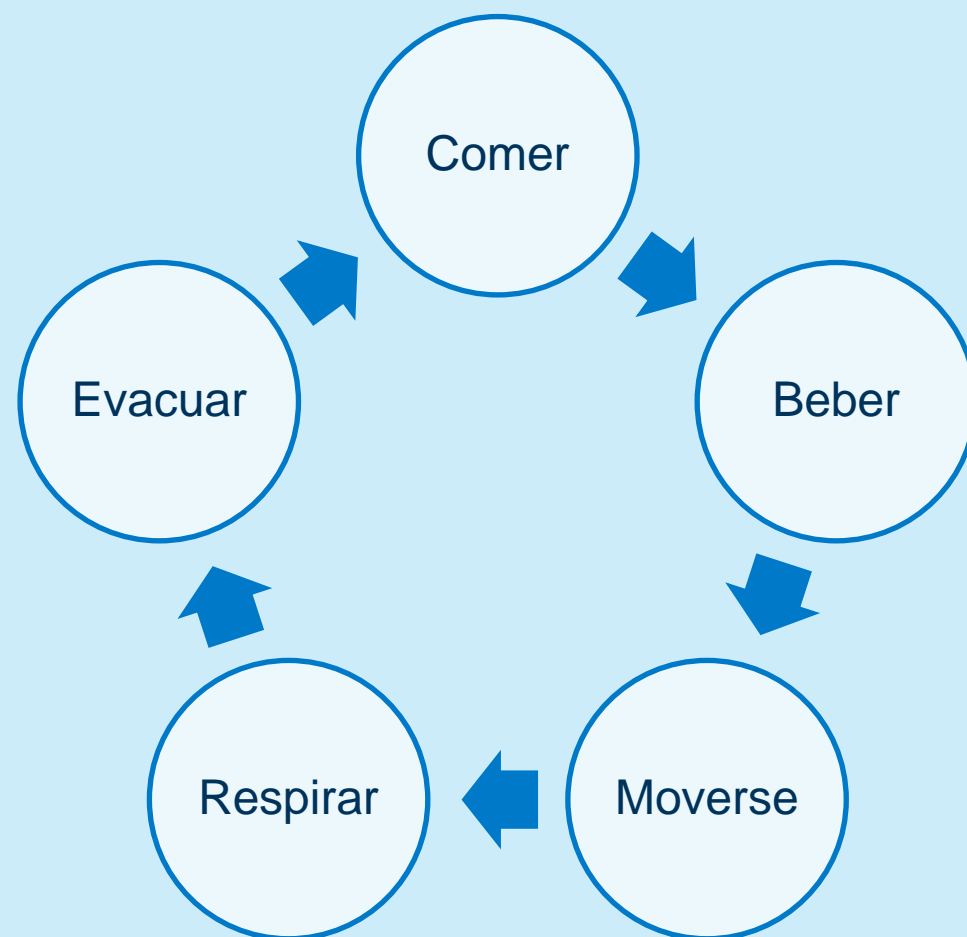
PARTE DE Bupa

Mantener la vida y experimentar el desarrollo

Formas de expresar la vida y deben apoyarse en la última fase de la demencia.

Sentir la propia vida

Se trata de percibir el propio cuerpo, armonizar su esquema e imagen corporal y con la realidad. Conseguir que el sujeto se perciba a sí mismo.



Diagnóstico previo

Objetivos estimulación basal

Vivir la seguridad y construir la confianza

La limitación del movimiento, la debilidad y las restricciones cognitivas provocan inseguridad y miedo.



El acompañamiento de la persona con demencia debe configurarse de forma que vuelva a generarse confianza.



Desarrollar el ritmo propio

Las personas con demencia precisan de propuestas y apoyos para desarrollar el ritmo que se corresponda con capacidades corporales y cognitivas que aún conservan.

Ofertas vestibulares

Ofertas somáticas



Diagnóstico previo

Objetivos estimulación basal



Experimentar el mundo exterior

Personas con una grave discapacidad requieren ofertas razonables para experimentar, entender y orientarse en su entorno directo.

El aspecto comunicativo es fundamental

Relacionarse y configurar el encuentro



Diagnóstico previo

Objetivos estimulación basal

Dar y experimentar sentido y significado

En las demencias severas no se pueden clasificar situaciones y objetos y los sujetos dejan de entender su sentido y significado.

Esto provoca...
Miedo, rechazo y conductas defensivas.

La interacción no verbal creativa es muy útil para ayudarles a entender lo que ocurre a su alrededor.



Configurar la vida por sí mismo

Cada residente dispone de pequeños refugios para configurar su propia vida. Reconocerlos y/o ampliarlos es una tarea de todo el equipo paliativo.

Diagnóstico previo

Objetivos estimulación basal



PARTE DE Bupa

Experimentar autonomía y experimentación

En el foco se encuentra siempre la cuestión de autodeterminación de una persona con capacidad de decidir.

La capacitación del residente o de sus allegados a vivir de forma autónoma hasta el final y de aceptar esta responsabilidad constituye una pauta en el acompañamiento paliativo.

Las ofertas seleccionadas de la estimulación basal en el ámbito de la percepción somática y vestibular tienen las perspectivas centrales de hacer sentir la propia vida y comenzar una relación y configurar el encuentro.

Se reducen el miedo y la inquietud, la agitación y la tensión muscular.

Contexto del proyecto

Estimulación basal: un concepto, una aproximación mental a los problemas y dificultades de personas con graves discapacidades. No se trata de una terapia o sistema pedagógico fijado de forma definitiva. Más bien es un conjunto de ideas esenciales que deben reconsiderarse y readaptarse constantemente. Se rige por una serie de principios:



- Individualización
- Interacción personal
- Naturalización
- Principio de contraste
- Principio de ritmo
- Principio de latencia
- Principio de simetría
- Principio de equilibrio



Contexto del proyecto

¿Alternativas a la estimulación basal?



PARTE DE *Bupa*



Contexto del proyecto

¿Alternativas a la estimulación basal?



Deslizamiento tranquilizador(*) → Se aplica actualmente en la residencia

Directrices para obtener una buena calidad de contacto

Consejos y guías

- Intención clara
- Presión palpable y constante
- - Rítmica, lenta
- - Deslizamiento en una dirección en vías largas
- Coherente velocidad

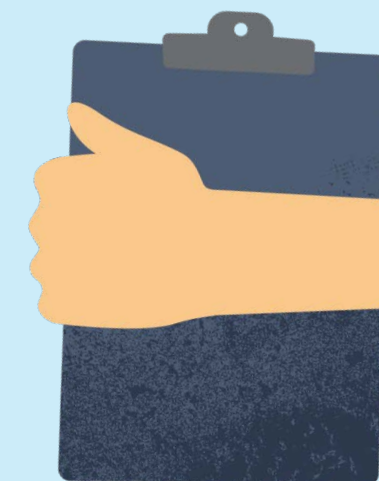
- Realizar con cremas o con aceites
- Realizarlo con las dos manos
- - Uso de dos manoplas
- - Mantener una mano junto a su mano mientras la otra comienza en el hombro

Contexto del proyecto



Personas o unidades implicadas

- Residentes con deterioro cognitivo avanzado.
- Trabajadores implicados en el proyecto (enfermería, psicóloga y monitor de ocio y tiempo libre)
- La familia
- Equipo de formadores de Sanitas y la fundación María Wolff



Recursos materiales y económicos empleados

- Manoplas
- Cremas
- Aceites
- Profesionales
- Formación recibida

Proceso de implementación



Resultados



PARTE DE *Bupa*

Determinamos si el programa había logrado los objetivos formulados en el diseño.

En las sesiones

- **Al final** se ha realizado un control, registro de participantes, seguimiento y evaluación de la observación.
- **A lo largo** de las sesiones, se valora y determina si es necesaria la introducción de modificaciones.

Resumen

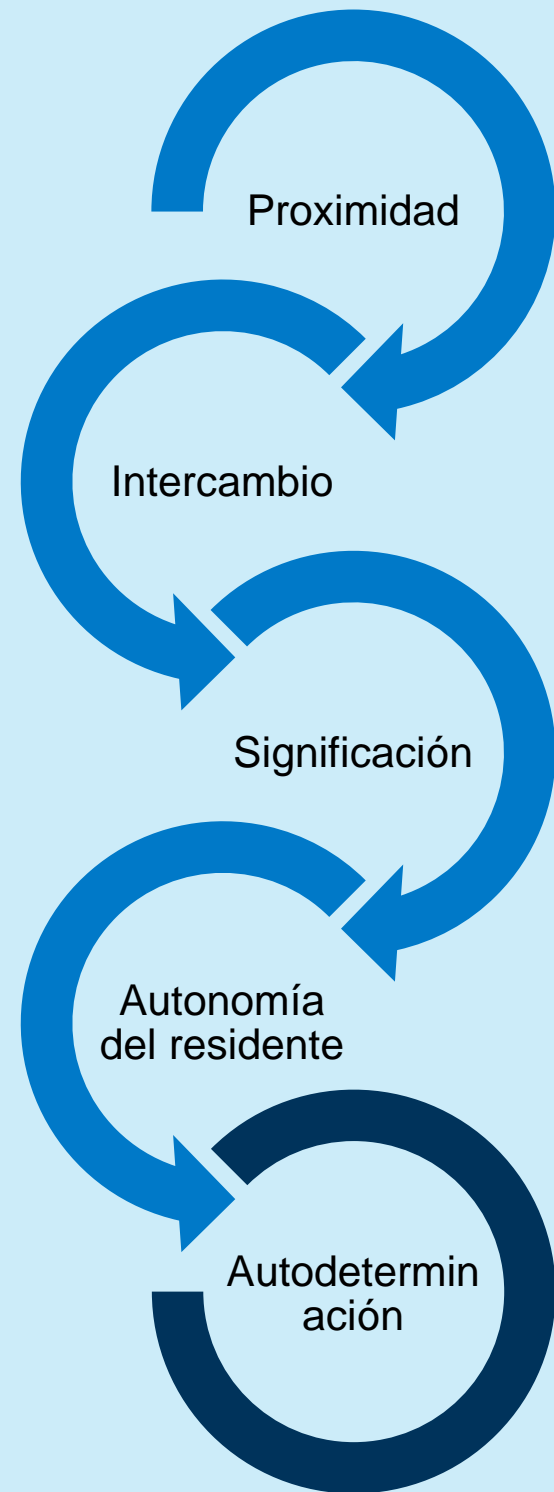
- El número de participantes en las actividades ha sido muy regular.
- La respuesta de los diferentes usuarios también se ha mantenido mayormente estable.

Los familiares de la persona con demencia avanzada se sienten muy satisfechos en relación a la puesta en práctica de éste proyecto, agradecen la información y la transparencia aportada

Innovación y transferencia



PARTE DE *Bupa*



La estimulación basal para progresar en nuestro proyecto de lograr que nuestros residentes tengan vidas más **largas, más sanas y más felices.**

Modelo aplicable en todos los centros



Sanitas Mayores

sanitasmayoresoficial 

[Sanitasmayores.es](https://www.sanitasmayores.es)

[Sanitasatulado.es](https://www.sanitasatulado.es)

[Cuidarbien.es](https://www.cuidarbien.es)