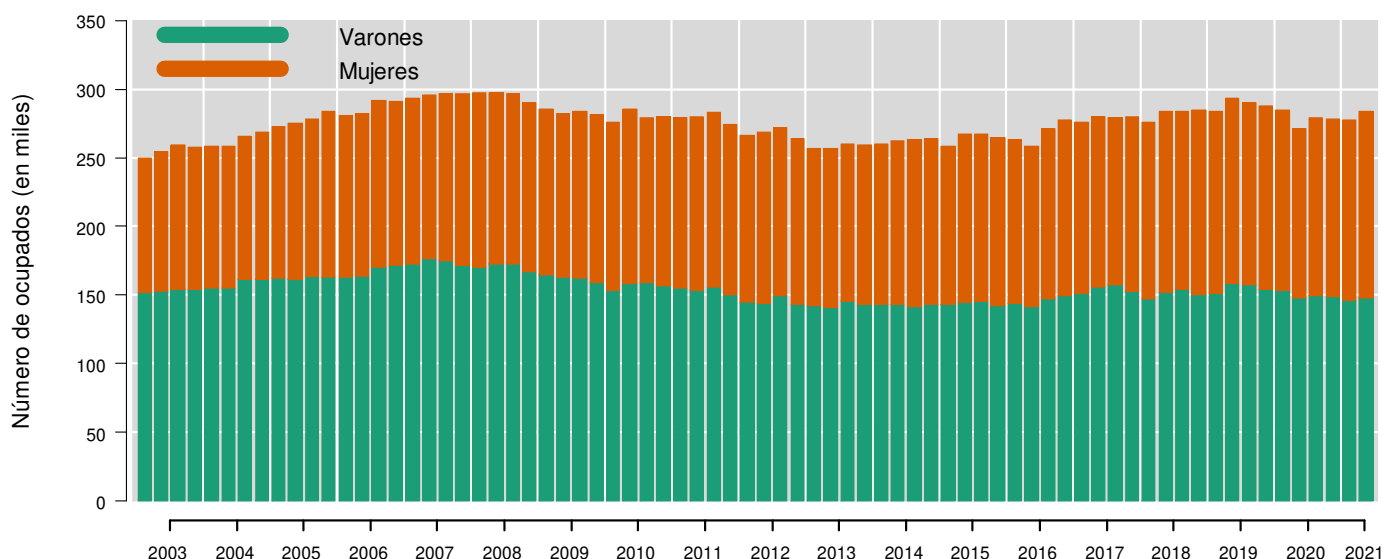


## Encuesta de Población Activa (EPA) en Navarra. Segundo trimestre 2021

### El número de ocupados en el sector agrario suaviza su caída en términos interanuales.

- ▶ El número de personas ocupadas aumenta en Navarra un 2,2% en el segundo trimestre de 2021 y se sitúa en 283.700. Ello supone un crecimiento del 4,5% en los últimos doce meses, en parte debido al fin del estado de alarma decretado para hacer frente a la pandemia.
- ▶ Por géneros, el empleo sube este trimestre un 0,8% en los varones y un 3,6% en las mujeres.

**Gráfico 1. Número de ocupados (en miles) en Navarra.**



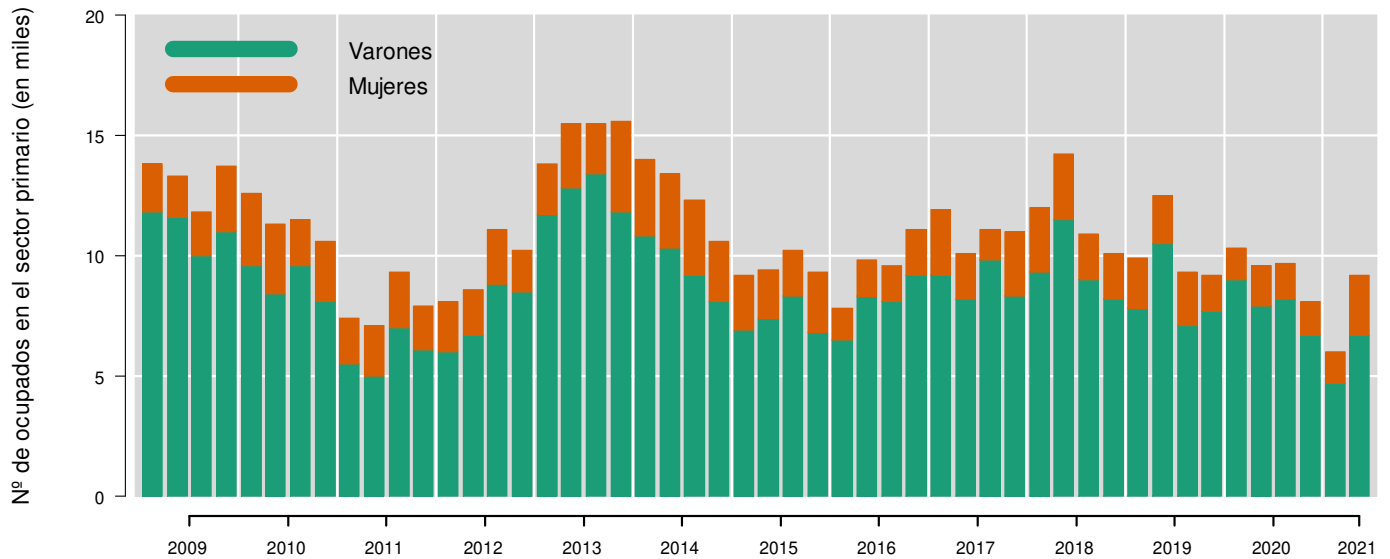
Fuente: Instituto Nacional de Estadística (INE).

**Tabla 1. Número de ocupados (en miles). Navarra y España**

Año	Trim.	Navarra			España		
		Ocup.	Var. s/ trim. Ant.	Var. s/ año Ant.	Ocup.	Var. s/ trim. Ant.	Var. s/ año Ant.
2019	I	283,7	-0,4%	2,8%	19.471,1	-0,5%	3,2%
	II	293,7	3,5%	3,4%	19.804,9	1,7%	2,4%
	III	290,4	-1,1%	2,3%	19.874,3	0,4%	1,8%
	IV	287,7	-0,9%	1,0%	19.966,9	0,5%	2,1%
2020	I	284,3	-1,2%	0,2%	19.681,3	-1,4%	1,1%
	II	271,5	-4,5%	-7,6%	18.607,2	-5,5%	-6,0%
	III	279,4	2,9%	-3,8%	19.176,9	3,1%	-3,5%
	IV	278,4	-0,4%	-3,2%	19.344,3	0,9%	-3,1%
2021	I	277,7	-0,3%	-2,3%	19.206,8	-0,7%	-2,4%
	II	283,7	2,2%	4,5%	19.671,7	2,4%	5,7%

Fuente: Instituto Nacional de Estadística (INE).

**Gráfico 2. Número de ocupados (en miles). Sector primario. Navarra.**



Fuente: Instituto Nacional de Estadística (INE).

- ▶ La ocupación en el sector primario de Navarra crece un 53,3% sobre el primer trimestre de 2021, pero decrece un 4,2% en términos interanuales. El número de ocupados en el sector agrario tiene un comportamiento estacional, con trimestres favorables y otros más negativos.
- ▶ Por sexo, los ocupados varones en el sector primario disminuyen un 15,2% en términos interanuales, mientras el número de mujeres ocupadas aumenta un 44,4%.
- ▶ Lo reducido de la muestra para este sector en Navarra hace que los resultados deban ser analizados con cautela, pero este trimestre se suaviza la tendencia decreciente de los últimos periodos.

**Tabla 2. Ocupados en el sector primario en Navarra por géneros (en miles).**

Año		Agricultura			Género	
		Ocup.	Var. s/ trim. Ant.	Var. s/ año Ant.	Varones	Mujeres
2019	I	9,9	-2,0%	-17,5%	7,8	2,1
	II	12,5	26,3%	-12,0%	10,5	1,9
	III	9,3	-25,6%	-14,7%	7,1	2,2
	IV	9,2	-1,1%	-8,9%	7,7	1,5
2020	I	10,3	12,0%	4,0%	9,0	1,3
	II	9,6	-6,8%	-23,2%	7,9	1,8
	III	9,7	1,0%	4,3%	8,2	1,4
	IV	8,1	-16,5%	-12,0%	6,7	1,4
2021	I	6,0	-25,9%	-41,7%	4,7	1,3
	II	9,2	53,3%	-4,2%	6,7	2,6

Fuente: Instituto Nacional de Estadística (INE).

### Ocupados por sector de actividad

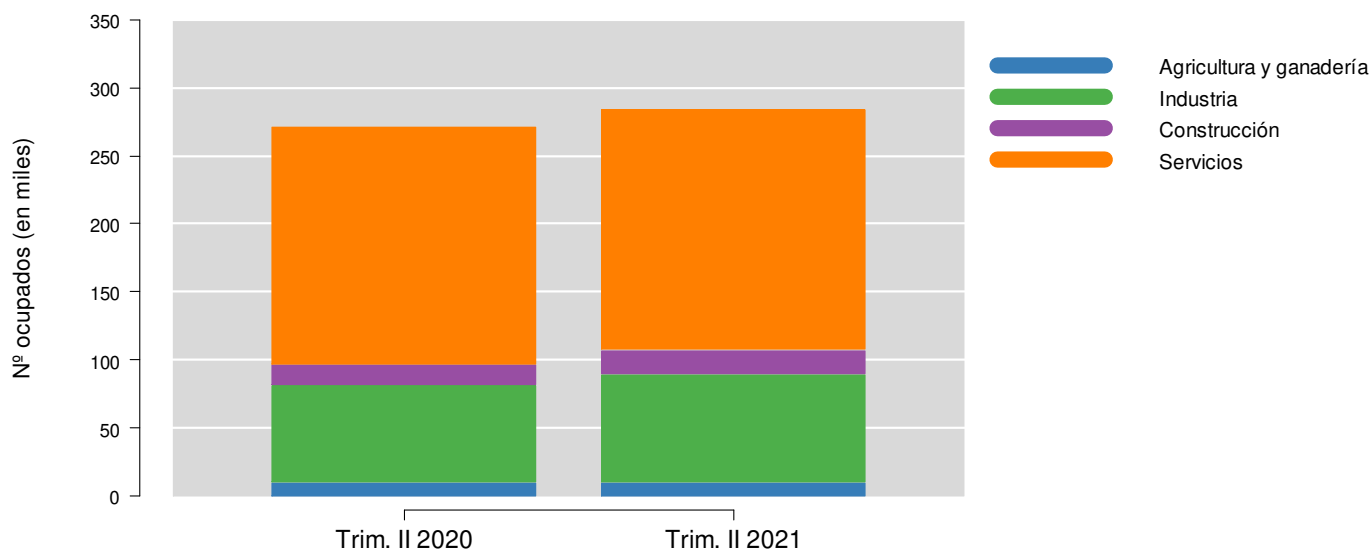
- ▶ En Navarra, en el segundo trimestre del año, el 62,3% de los trabajadores pertenecen al sector servicios, el 28,1% a la industria, el 6,3% a la construcción, y el 3,3% restante al sector primario.

**Tabla 3. Ocupados por sectores de actividad (en miles) en Navarra. Segundo trimestre 2021.**

Año	Trimestre	Agricultura			Industria			Construcción			Servicios		
		Ocup.	Var. s/ trim. Ant.	Var. s/ año Ant.	Ocup.	Var. s/ trim. Ant.	Var. s/ año Ant.	Ocup.	Var. s/ trim. Ant.	Var. s/ año Ant.	Ocup.	Var. s/ trim. Ant.	Var. s/ año Ant.
2019	I	9,9	-2,0%	-17,5%	74,6	-4,5%	5,1%	16,5	0,0%	-7,8%	182,6	1,4%	4,2%
	II	12,5	26,3%	-12,0%	75,1	0,7%	-0,5%	17,7	7,3%	-6,3%	188,4	3,2%	7,4%
	III	9,3	-25,6%	-14,7%	77,7	3,5%	1,8%	17,3	-2,3%	-3,4%	186,1	-1,2%	4,1%
	IV	9,2	-1,1%	-8,9%	72,1	-7,2%	-7,7%	13,1	-24,3%	-20,6%	193,3	3,9%	7,3%
2020	I	10,3	12,0%	4,0%	76,7	6,4%	2,8%	14,0	6,9%	-15,2%	183,3	-5,2%	0,4%
	II	9,6	-6,8%	-23,2%	71,5	-6,8%	-4,8%	15,0	7,1%	-15,3%	175,4	-4,3%	-6,9%
	III	9,7	1,0%	4,3%	78,3	9,5%	0,8%	15,5	3,3%	-10,4%	175,9	0,3%	-5,5%
	IV	8,1	-16,5%	-12,0%	76,1	-2,8%	5,5%	17,8	14,8%	35,9%	176,5	0,3%	-8,7%
2021	I	6,0	-25,9%	-41,7%	76,6	0,7%	-0,1%	19,6	10,1%	40,0%	175,5	-0,6%	-4,3%
	II	9,2	53,3%	-4,2%	79,6	3,9%	11,3%	18,1	-7,7%	20,7%	176,8	0,7%	0,8%

Fuente: Instituto Nacional de Estadística (INE).

**Gráfico 3. Ocupados por sector de actividad en Navarra. Segundo trimestre de 2020 y 2021**

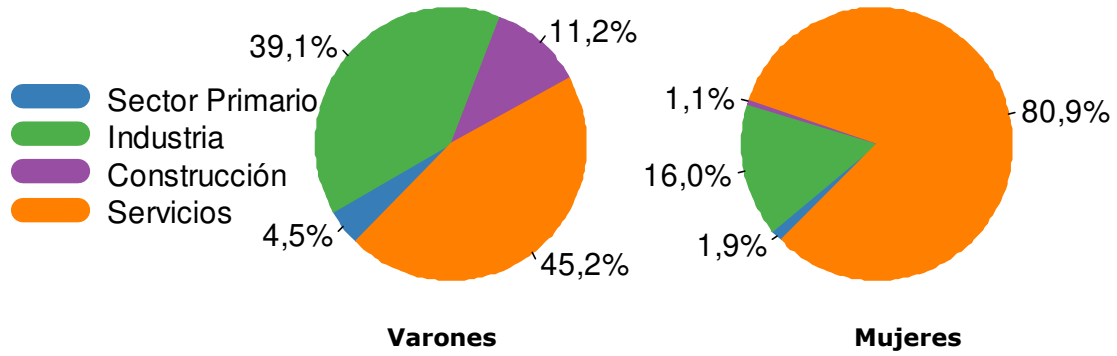


Fuente: Instituto Nacional de Estadística (INE).

- ▶ En este segundo trimestre del año 2021 el número de ocupados varones asciende un 42,6% en la agricultura y un 1,7% en los servicios. Por el contrario, disminuye un 8,3% en la construcción y un 0,9% en la industria.
- ▶ En el caso de las mujeres, el número de ocupadas aumenta con respecto al anterior trimestre en la agricultura, un 100,0%; y en la in-

dustria, un 19,1%. En cambio, desciende un 6,3% en la construcción, y permanece invariable en los servicios.

**Gráfico 4. Distribución de los ocupados por sectores de actividad por géneros. Segundo trimestre 2021 en Navarra.**



Fuente: Instituto Nacional de Estadística (INE).

- El mayor nivel de ocupación femenina se da en el sector de los servicios, donde el 62,3% de los ocupados son mujeres; en la agricultura el 28,0%; en la industria el 27,4%; y el 8,3% en la construcción.