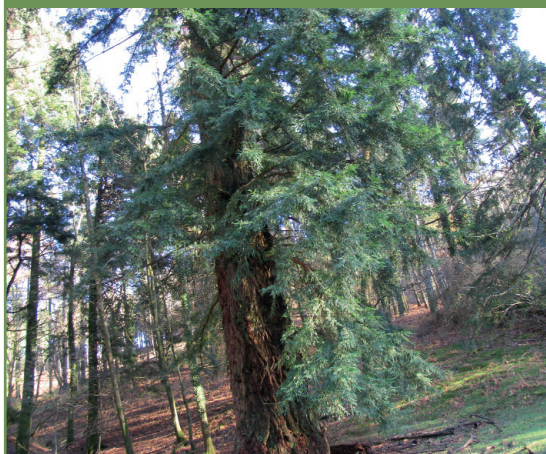


M. N. 36

Sequoia del embalse de Domiko



Coordenadas UTM:

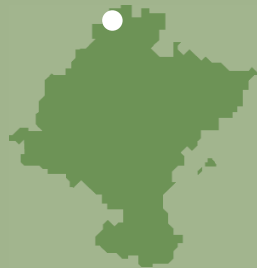
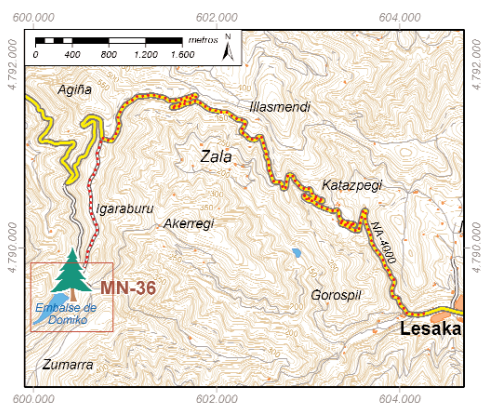
X: 600.419 Y: 4.789.464 Z: 449 m

Dimensiones:

Diámetro en la base: 2,42 m Diámetro a 1,30 m de

altura: 2,10 m Altura total: 46,30 m

Proyección de copa: 17 x 14 m



Especie: *Sequoia sempervirens* (D. Don) Endl.

Localización

Se ubica en Lesaka, junto al embalse de Domiko

Acceso

Desde Lesaka se toma la carretera NA-4000 hacia Oiartzun y, recorridos algo más de 7 kilómetros, el desvío a la izquierda hacia el embalse de Domiko. En un extremo del embalse se encuentra la secuoya muy cercana a la lámina de agua.

Árbol de impresionante presencia, no en vano es el individuo de mayor altura de todos los declarados Monumento Natural en Navarra. Vigoroso y de estructura equilibrada, este ejemplar de secuoya roja destaca de entre la masa arbolada que rodea al embalse de Domiko. Sus espectaculares dimensiones (es el Monumento de mayor altura total del Catálogo) y su arquitectura adecuada para una larga vejez, fueron algunos de los motivos para su incorporación a este catálogo en el año 2009.