

## M. N. 24 Abetos de Leitzalarrea



### Coordenadas UTM del perímetro envolvente

Punto 1 X: 589.643 Y: 4.774.921

Punto 2 X: 589.655 Y: 4.774.922

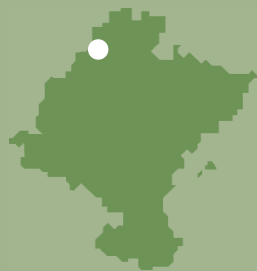
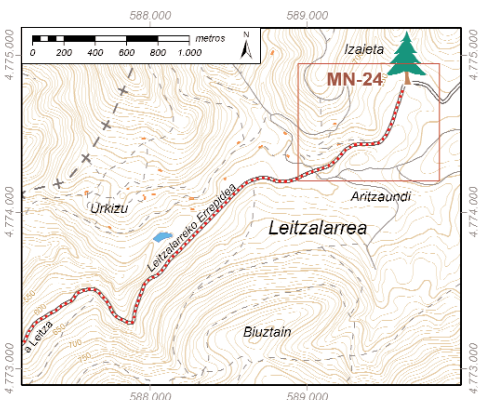
Punto 3 X: 589.668 Y: 4.774.909

### Dimensiones:

Abeto 1 Diámetro en la base: 1,84 m Altura total: 40,70 m

Abeto 2 Diámetro en la base: 1,53 m Altura total: 42,10 m

Abeto 3 Diámetro en la base: 1,50 m Altura total: 37 m



**Especie:** *Abies alba*  
Mill.

### Localización

En el paraje de  
"Izaieta" de Leitzar.

### Acceso

A la entrada a Leitzar desde la A-15, pasada la papelera, se toma un desvío a la izquierda que indica Iruso-Plazaola. A un kilómetro, un letrero señala Leitzalarrea. A unos 9,5 kilómetros se encuentra el abetal de Izaieta, convertido en zona de esparcimiento.

Conjunto de 53 abetos que destacan por su gran porte. Proceden de un vivero creado para uso forestal. En aquella época, los vecinos estaban obligados a plantar 10 árboles por cada uno talado. Los abetos no llegaron a transplantarse, con lo que han crecido libremente. Se ha recreado un arboreto en este entorno con 41 especies distintas, una especie de jardín natural para el aprendizaje sobre el entorno. Los abetos de Leitzalarrea fueron declarados Monumento Natural en 1991 por su edad y larga esperanza de vida y por sus dimensiones excepcionales.