

## Afiliación a la Seguridad Social en Navarra. Febrero 2019

**En febrero aumenta el número de trabajadores afiliados en el sector agrario.**

- ▶ A la finalización de febrero, en Navarra existen 280.900 cotizantes a la Seguridad Social, un 0,5% más que en enero, con un incremento del 3,0% sobre el mismo mes de 2018. En España estas variaciones son muy similares, del 0,6% y del 2,9%, respectivamente.

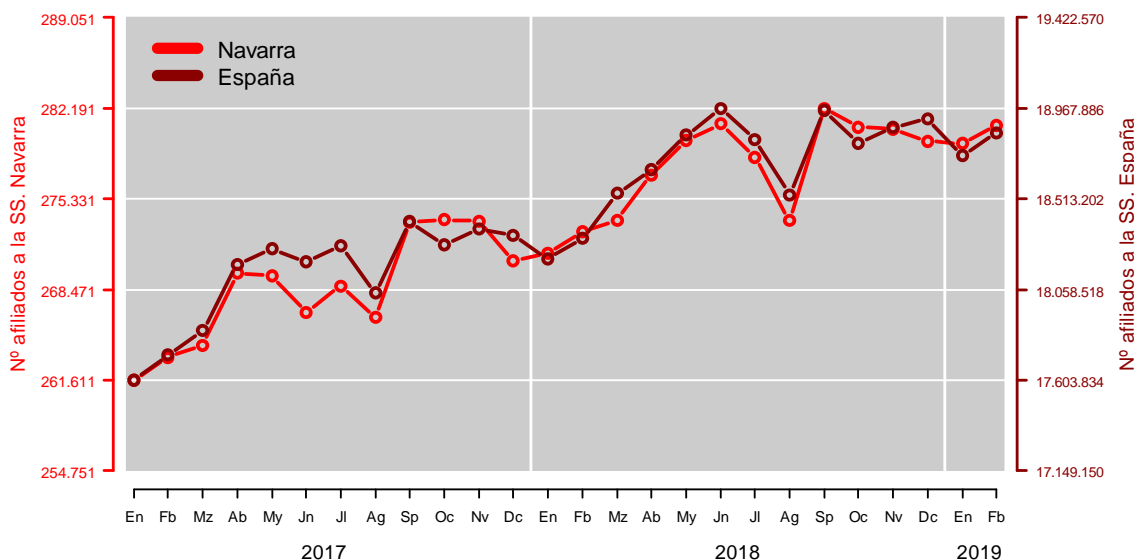
**Tabla 1. Número de afiliados a la Seguridad Social. Navarra y España**

Meses	Navarra			España		
	2018	2019	% Var.	2018	2019	% Var.
Enero	271.202	279.517	3,1%	18.211.901	18.730.629	2,8%
Febrero	272.838	280.900	3,0%	18.314.467	18.846.671	2,9%
<b>Media</b>	<b>272.020</b>	<b>280.209</b>	<b>3,0%</b>	<b>18.263.184</b>	<b>18.788.650</b>	<b>2,9%</b>

Fuente: Tesorería General de la Seguridad Social. Ministerio de Trabajo, Migraciones y Seguridad Social. Datos a último día de cada mes.

- ▶ En lo que va de año, sobre los mismos meses del año anterior, el crecimiento en la afiliación es del 3,0% en Navarra y del 2,9% en el conjunto del país.

**Gráfico 1. Afiliados a la Seguridad Social. Navarra y España**



Fuente: Tesorería General de la Seguridad Social. Ministerio de Trabajo, Migraciones y Seguridad Social. Datos a último día de cada mes.

- ▶ En el sector primario, sobre enero, el número de afiliados a la Seguridad Social sube un 2,2% en Navarra y disminuye el 1,7% en España. En términos interanuales, estas variaciones son positivas; del 4,3% en Navarra y del 1,7% en España.

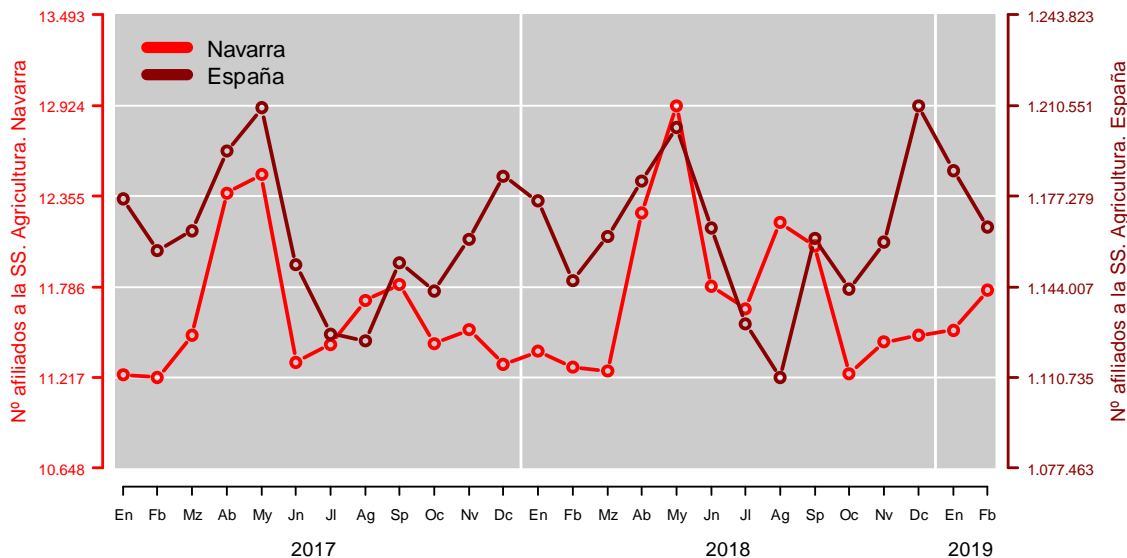
**Tabla 2. Número de afiliados a la Seguridad Social. Sector primario. Navarra y España**

Meses	Navarra			España		
	2018	2019	% Var.	2018	2019	% Var.
Enero	11.381	11.514	1,2%	1.175.560	1.186.722	0,9%
Febrero	11.283	11.763	4,3%	1.146.394	1.166.032	1,7%
<b>Media</b>	<b>11.332</b>	<b>11.639</b>	<b>2,7%</b>	<b>1.160.977</b>	<b>1.176.377</b>	<b>1,3%</b>

Fuente: Tesorería General de la Seguridad Social. Ministerio de Trabajo, Migraciones y Seguridad Social. Datos a último día de cada mes.

- ▶ A su vez, en los dos primeros meses del año, sobre el mismo período del año pasado, en número de cotizantes a la Seguridad Social se eleva un 2,7% en Navarra y un 1,3% en el conjunto del país.

**Gráfico 2. Afiliados a la Seguridad Social. Sector primario. Navarra y España**

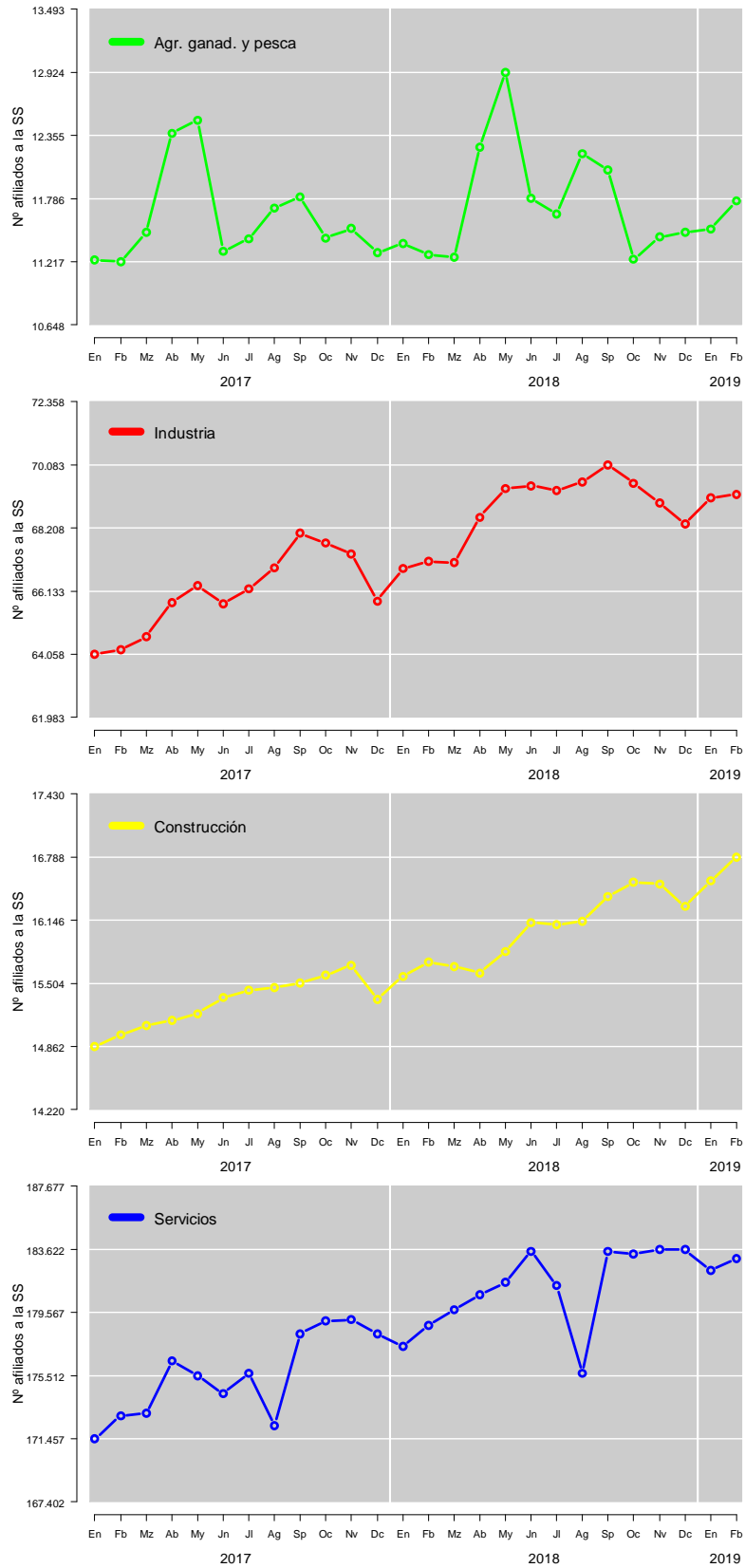


Fuente: Tesorería General de la Seguridad Social. Ministerio de Trabajo, Migraciones y Seguridad Social. Datos a último día de cada mes.

### Afiliados a la Seguridad Social por sectores de actividad

- ▶ Por sectores de actividad económica, en febrero, sobre enero, la afiliación a la Seguridad Social en Navarra avanza un 1,5% en la construcción, un 0,4% en los servicios, y un 0,2% en la industria. Por su parte, en España, el comportamiento de la construcción y la industria es el mismo, pero aumenta un poco más en los servicios, hasta el 0,8%.
- ▶ Comparando con febrero de 2018, en Navarra, el número de afiliados a la Seguridad Social se incrementan un 6,8% en la construcción, un 3,3% en la industria, y un 2,4% en los servicios. En España, una vez

**Gráfico 4. Afiliados a la Seg. Social por sectores de actividad. Navarra**



Fuente: Tesorería General de la Seguridad Social. Ministerio de Trabajo, Migraciones y Seguridad Social. Datos a último día de cada mes.

más no hay grandes diferencias; un 6,8% en la construcción, un 2,9% en los servicios, y un 1,5% en la industria.

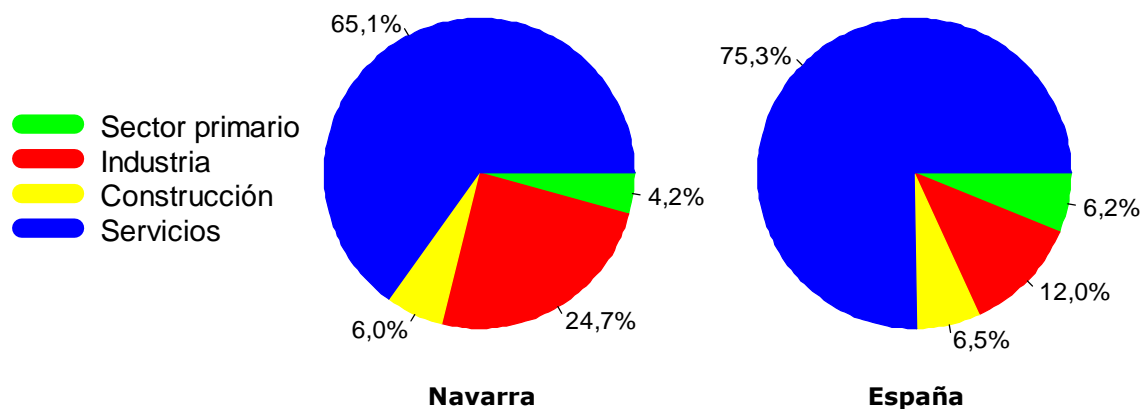
**Tabla 3. Número de afiliados a la Seguridad Social por sector de actividad. Febrero 2019. Navarra**

Sector	Feb.	Var. s/ año ant.	Var. s/ mes ant.	Var. en lo que va de año
<b>Sector primario</b>	11.763	4,3%	2,2%	2,7%
<b>Industria</b>	69.312	3,3%	0,2%	3,4%
<b>Construcción</b>	16.788	6,8%	1,5%	6,5%
<b>Servicios</b>	183.037	2,4%	0,4%	2,6%
<b>TOTAL</b>	<b>280.900</b>	<b>3,0%</b>	<b>0,5%</b>	<b>3,0%</b>

Fuente: Tesorería General de la Seguridad Social. Ministerio de Trabajo, Migraciones y Seguridad Social. Datos a último día de cada mes.

- En los dos primeros meses del año, sobre los mismos meses del año anterior, el número de cotizantes en Navarra crece un 6,5% en la construcción, un 3,4% en la industria, y un 2,6% en los servicios. En España, un 6,6% en la construcción, un 2,9% en los servicios, y un 1,7% en la industria.

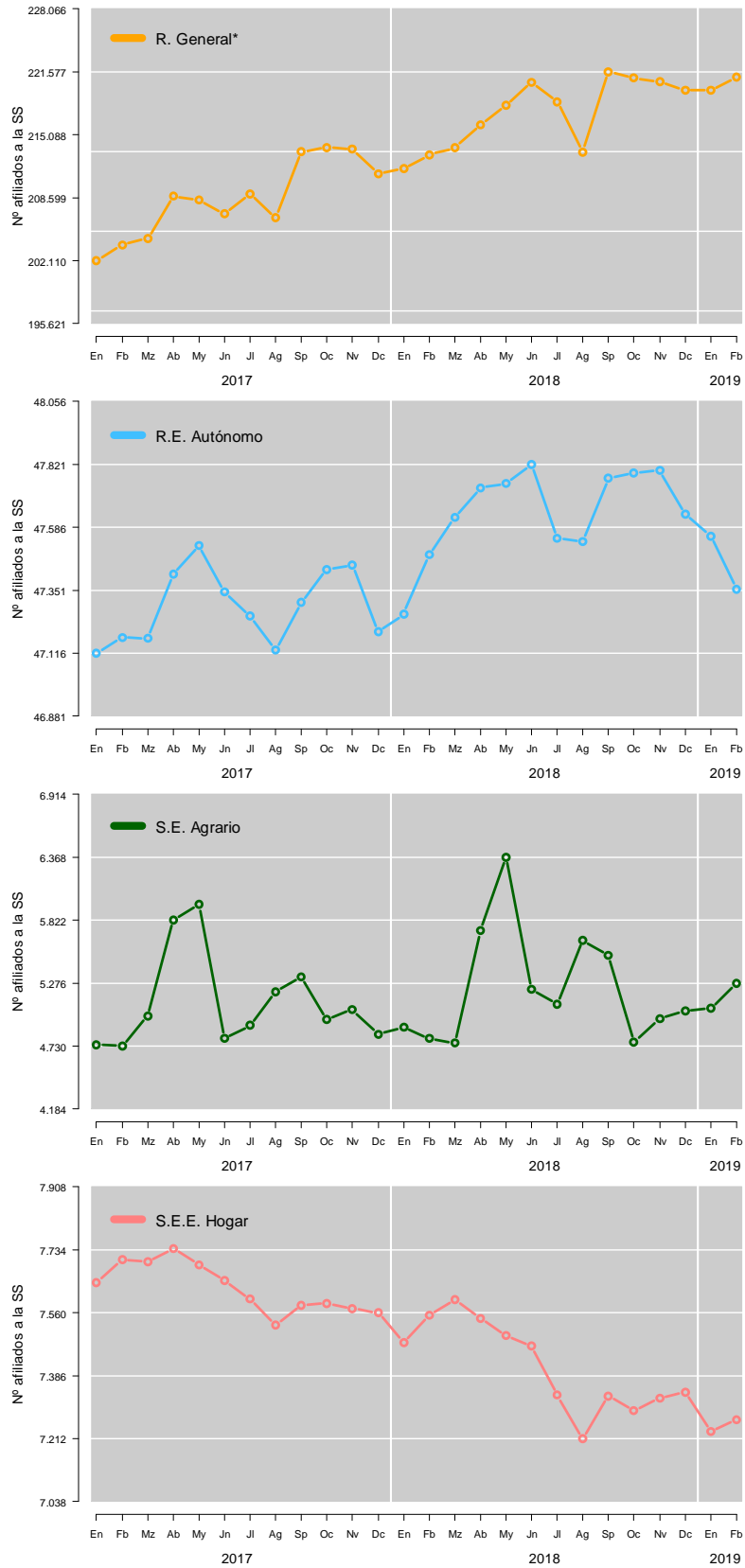
**Gráfico 3. Distribución de los afiliados a la Seguridad Social por sectores de actividad. Febrero 2019. Navarra y España**



Fuente: Tesorería General de la Seguridad Social. Ministerio de Trabajo, Migraciones y Seguridad Social. Datos a último día de cada mes.

- Al acabar el mes de febrero, el 65,1% de los trabajadores registrados en la Seguridad Social se sitúan en el sector servicios, el 24,7% en la industria, el 6,0% en la construcción, y el 4,2% restante, en el sector primario. En España, el sector servicios es mucho más relevante, lo opuesto que la industria. También sobresale el sector primario, debido fundamentalmente a que incorpora el subsector pesquero, inexistente en Navarra.

**Gráfico 6. Afiliados a la Seguridad Social por regímenes. Navarra**



Fuente: Tesorería General de la Seguridad Social. Ministerio de Trabajo, Migraciones y Seguridad Social. Datos a último día de cada mes.

\* Excluidos el Sistema Especial Agrario y el Sistema Especial de Empleados de Hogar.

## Afiliados a la Seguridad Social por regímenes

- Por regímenes de afiliación, sobre el mes pasado, en Navarra la afiliación sube un 4,3% en el Sistema Especial Agrario, un 0,6% en el Régimen General, y un 0,5% en el Sistema Especial de Empleados del Hogar. Además, decae un 0,4% en el Régimen Especial Autónomo.

**Tabla 4. Afiliados a la Seguridad Social por regímenes. Febrero 2019. Navarra**

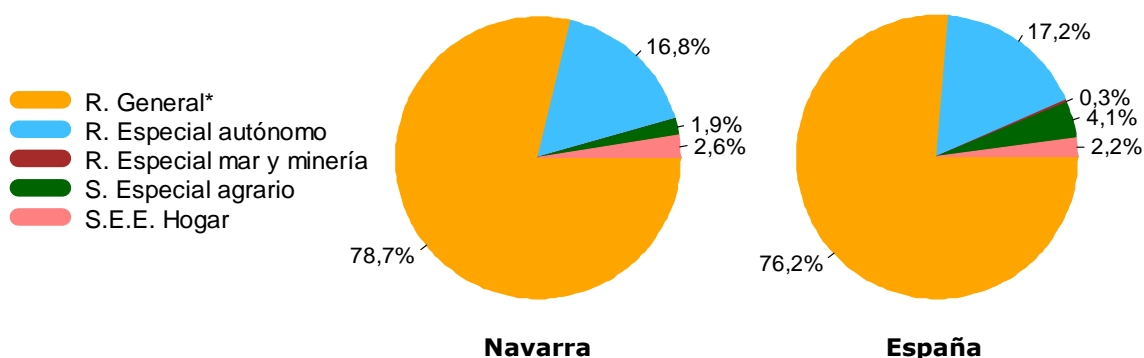
Sector	Feb.	Var. s/ año ant.	Var. s/ mes ant.	Var. en lo que va de año
<b>R. General*</b>	221.009	3,8%	0,6%	3,8%
<b>R. Esp. Autónomo</b>	47.355	-0,3%	-0,4%	0,2%
<b>S.E. Agrario</b>	5.271	9,9%	4,3%	6,6%
<b>S.E.E. Hogar</b>	7.265	-3,8%	0,5%	-3,6%
<b>TOTAL</b>	<b>280.900</b>	<b>3,0%</b>	<b>0,5%</b>	<b>3,0%</b>

Fuente: Tesorería General de la Seguridad Social. Ministerio de Trabajo, Migraciones y Seguridad Social. Datos a último día de cada mes.

\* Excluidos el Sistema Especial Agrario y el Sistema Especial de Empleados de Hogar.

- Respecto a febrero de 2018, en Navarra asciende el número de afiliados un 9,9% en el Sistema Especial Agrario, y un 3,8% en el Régimen General. Puede observarse lo opuesto en el Sistema Especial de Empleados del Hogar, que decrece un 3,8%; y en el Régimen Especial Autónomo, que lo hace un 0,3%.

**Gráfico 5. Distribución de los afiliados a la Seguridad Social por regímenes. Febrero 2019. Navarra y España**



Fuente: Tesorería General de la Seguridad Social. Ministerio de Trabajo, Migraciones y Seguridad Social. Datos a último día de cada mes.

\* Excluidos el Sistema Especial Agrario y el Sistema Especial de Empleados de Hogar.

- En lo que va de año, sobre enero-febrero del año anterior, los afiliados a la Seguridad Social avanzan un 6,6% en el Sistema Especial Agrario, un 3,8% en el Régimen General, y un 0,2% en el Régimen Especial Autónomo. La única bajada se registra en el Sistema Especial de Empleados del Hogar, un 3,6%.

- ▶ Finalmente, en Navarra, el 78,7% de los trabajadores registrados en la Seguridad Social constan en el Régimen General, el 16,8% en el Régimen Especial Autónomo, el 2,6% en el Sistema Especial de Empleados del Hogar, y el 1,9%, en el Sistema Especial Agrario.