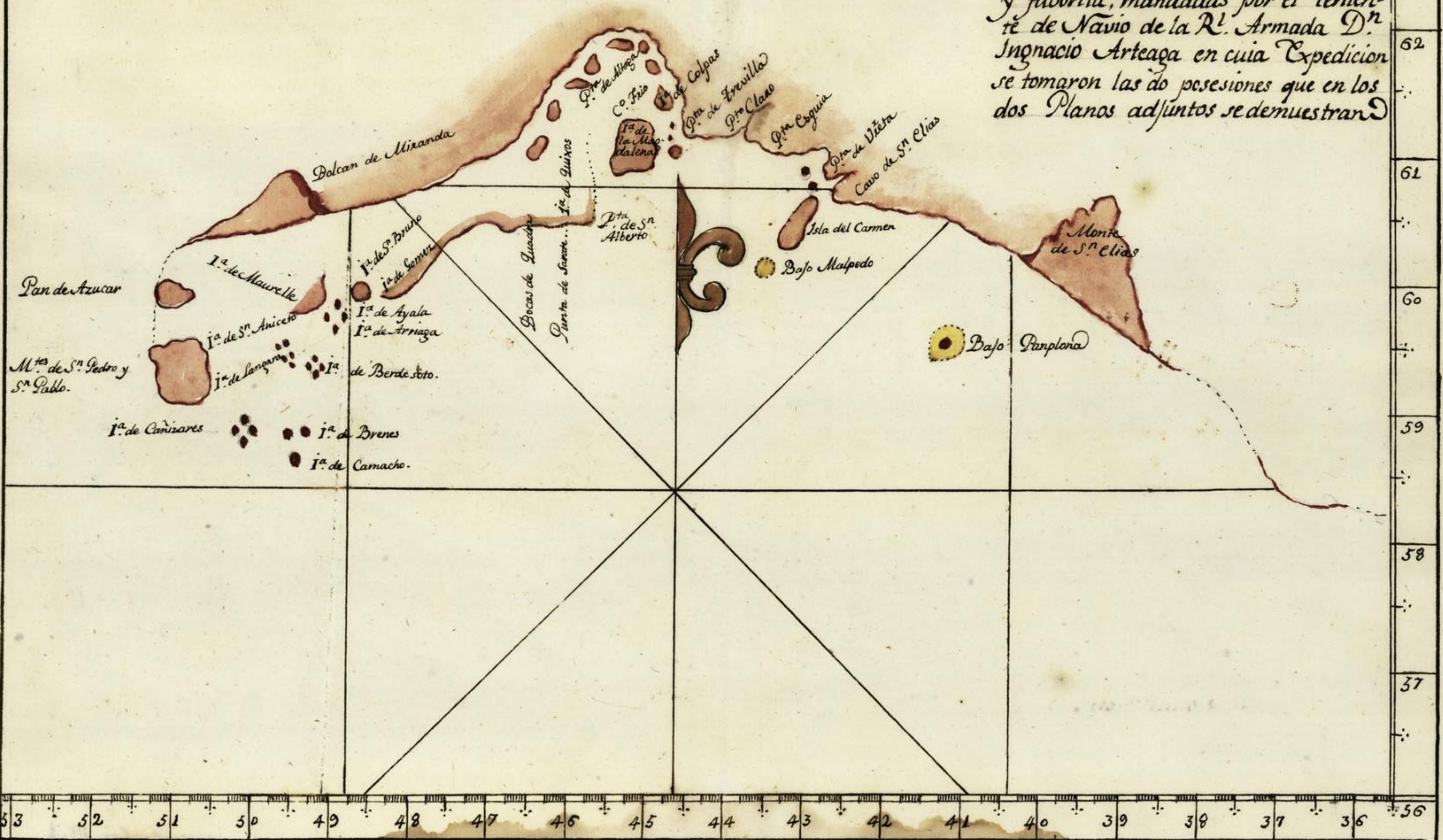
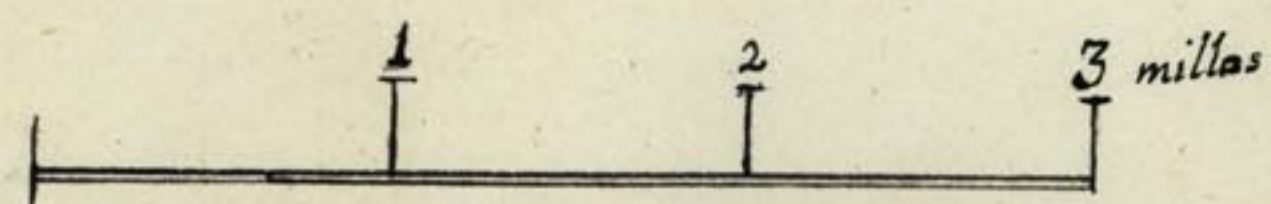
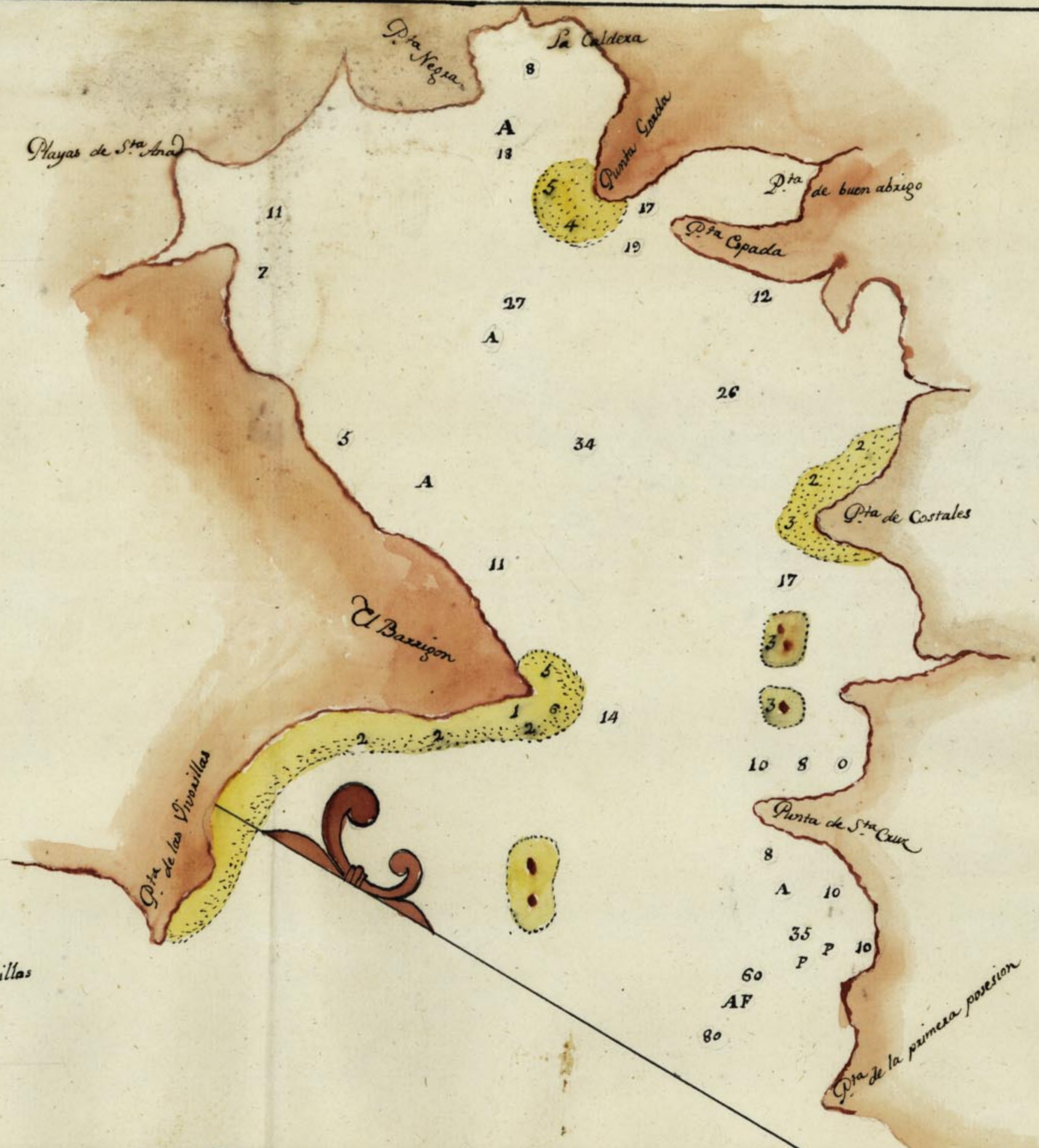


Las Longitudes son arregladas al Meridiano de S.ⁿ Blas.

Plano reducido que contiene la Costa Septentrional de la California desde los 59 gr. 30 min. N. hasta los 61 gr. de la misma especie descubierta en 1779. por las Fragatas de S. M. Princesa y Favorita, mandadas por el Teniente de Navio de la R.^a Armada D.ⁿ Ignacio Arteaga en cuya Expedicion se tomaron las do posesiones que en los dos Planos adjuntos se demuestran



Plano Del Puerto de San
 tiago en la Isla de la Magdalena,
 situada a la parte del Oeste de ella
 en la lat.^o N. de 60 gr.^s 14 min.^s y en long.^o
 de 45 gr.^s 20 min.^s al Oeste de S.ⁿ Blas,
 y es en donde tomaron primera posesion
 las Fragatas de S. M. C. por Julio
 de 1779

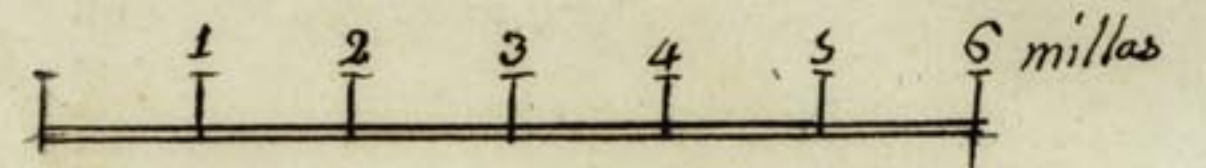


Escala de tres millas Maritimas.

Plano de la Ensenada de Nuestra S^{ra} de Regla, situada en la Latitud N. de 59 g^o 8 min^o. y en longitud de 49 grados 11 min^o. al Oeste de S^{ta} Blas, y es en donde tomaron Segunda posesion las referidas Fragatas de S. M. C.



Los Frailes ●●● ● Las Monjas



Escala de seis millas Maritimas

Plano de la entrada de Bucareli situada en la Lat.^a N. de 55 gr.^o 16 min.^o al Oeste de S.ⁿ Blas; Los Numeros de Sonda son brazas: la A significa Arena: la P. piedra: la G gorda: y la F. fina.

