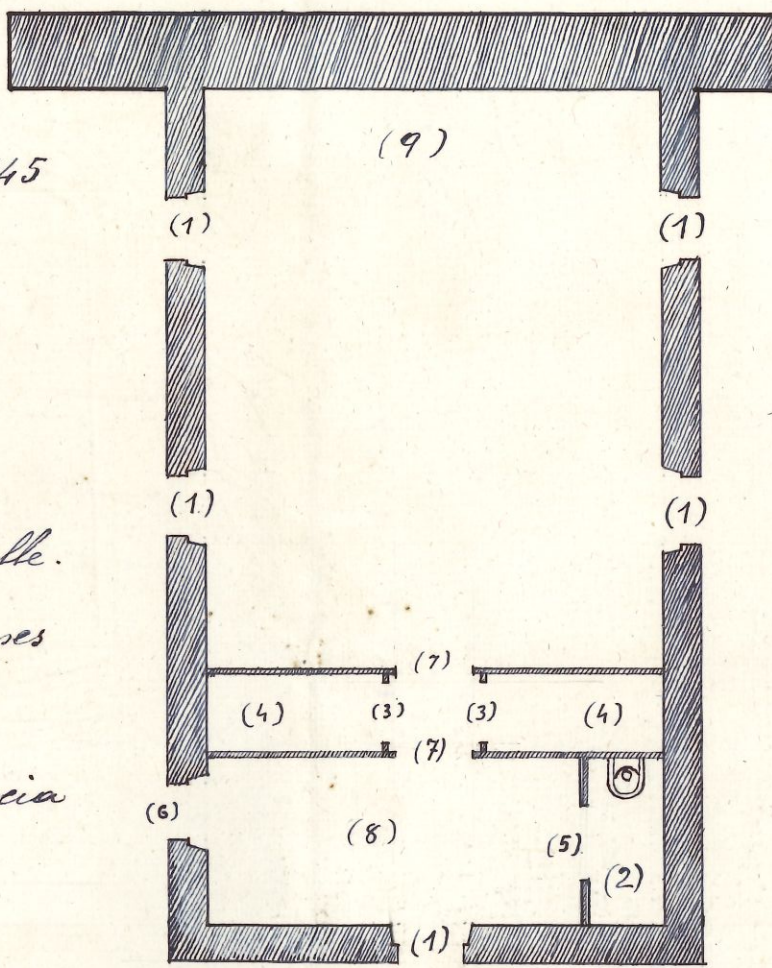


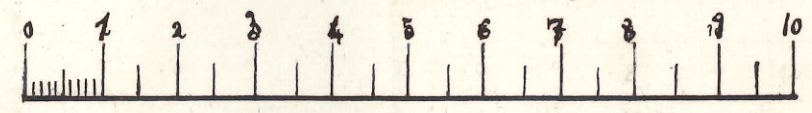
Plano de la Escuela de Salinas (Galar) Navarra.

- (1)(1)(1)(1)(1). Ventanas de 1'03 x 1'45
- (2) Retrete de una plara
- (3)(3) Puertas a los
- (4)(4) cuartos de útiles
- (5) Puerta del retrete
- (6) Puerta del vestibulo a la calle.
- (7)(7) Puertas al salón de clases
- (8) Vestibulo.
- (9) Sala de clases - Presidencia



Altura ----- 3'57 m.
 Cubicación ----- 235'620 m³
 Superficie de iluminación ----- 5'97'40 m²
 El edificio pertenece al pueblo de Salinas (Galar) donde radica.

Escala de 1:100



10 metros

Salinas (Galar) a 17 de abril de 1920.

La Maestra

Ana Velasco