

# Hacia una generación sin tabaco

**¿Qué conocemos del tabaco?**



# Contenidos de la presentación



- 1** ¿Qué **CONOZCO** del tabaco?  
Componentes y efectos del tabaco
- 2** ¿Qué **INFLUYE** en el consumo de tabaco?  
Factores sociales, del entorno próximo y personales
- 3** ¿Cuál es la **RELACIÓN** de la juventud navarra con los productos del tabaco?
- 4** Cierre

**1**  
**¿Qué conozco del tabaco?**

# Componentes del humo del tabaco

## Componentes del humo de tabaco

+ 5.300  
sustancias químicas  
+ 200  
venenosas  
+ 70  
cancerígenas



# Efectos del tabaco



# Efectos del tabaco

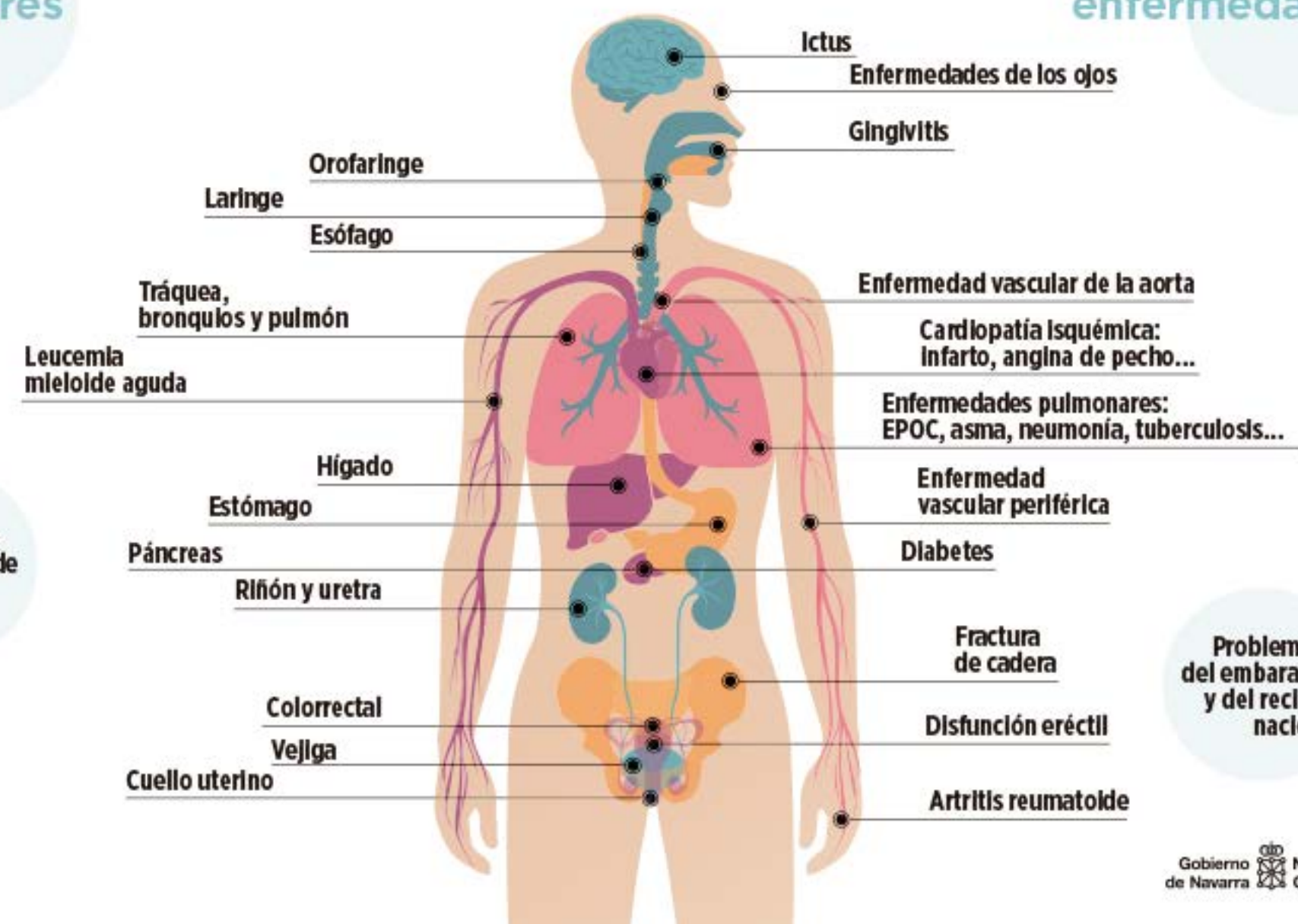
## Consecuencias negativas de fumar

Fumar es la primera causa evitable de morir antes de tiempo

Cánceres

Otras enfermedades

Alteraciones del sistema de defensas

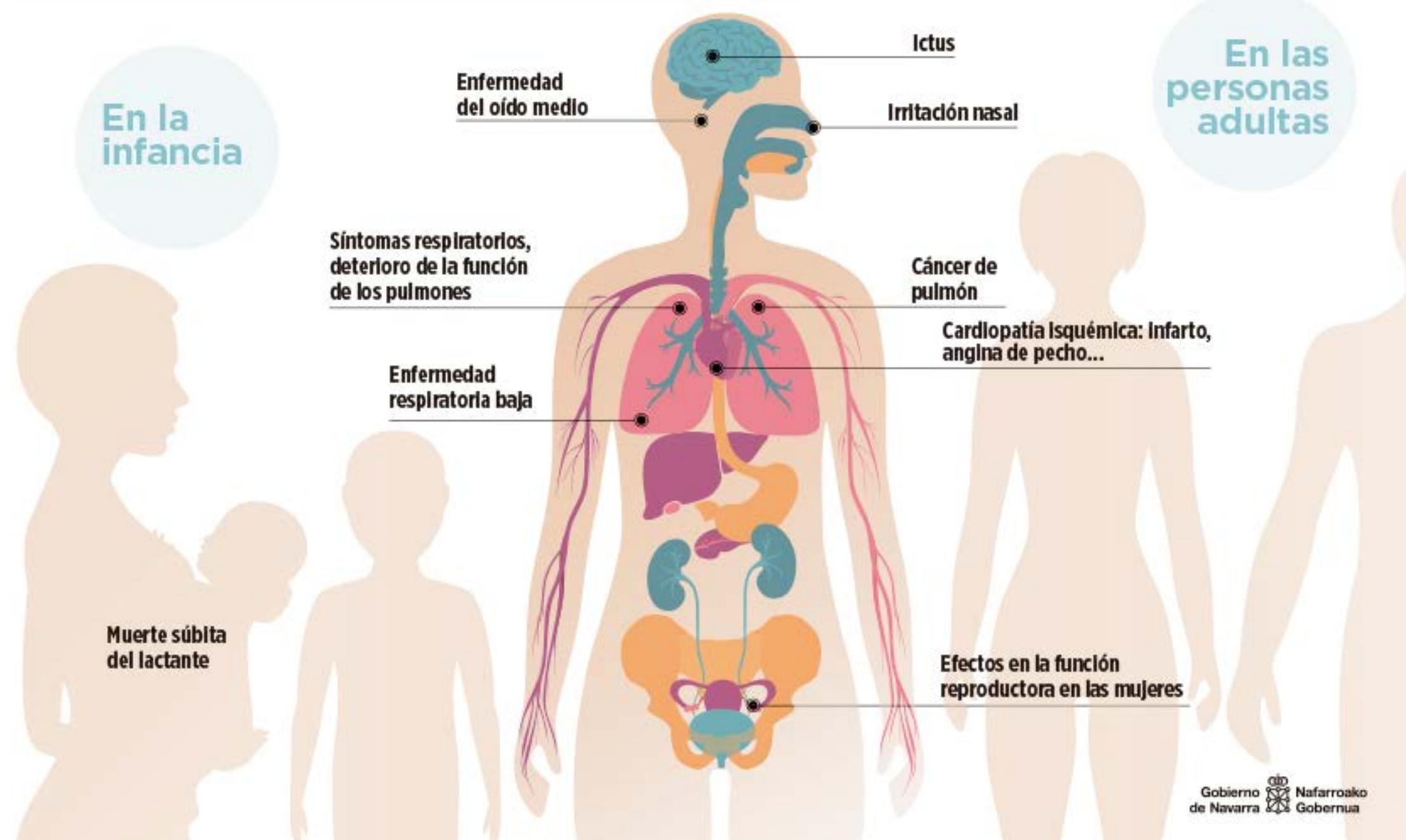


Problemas del embarazo y del recién nacido

## Consecuencias negativas de "fumar pasivamente"

En la infancia

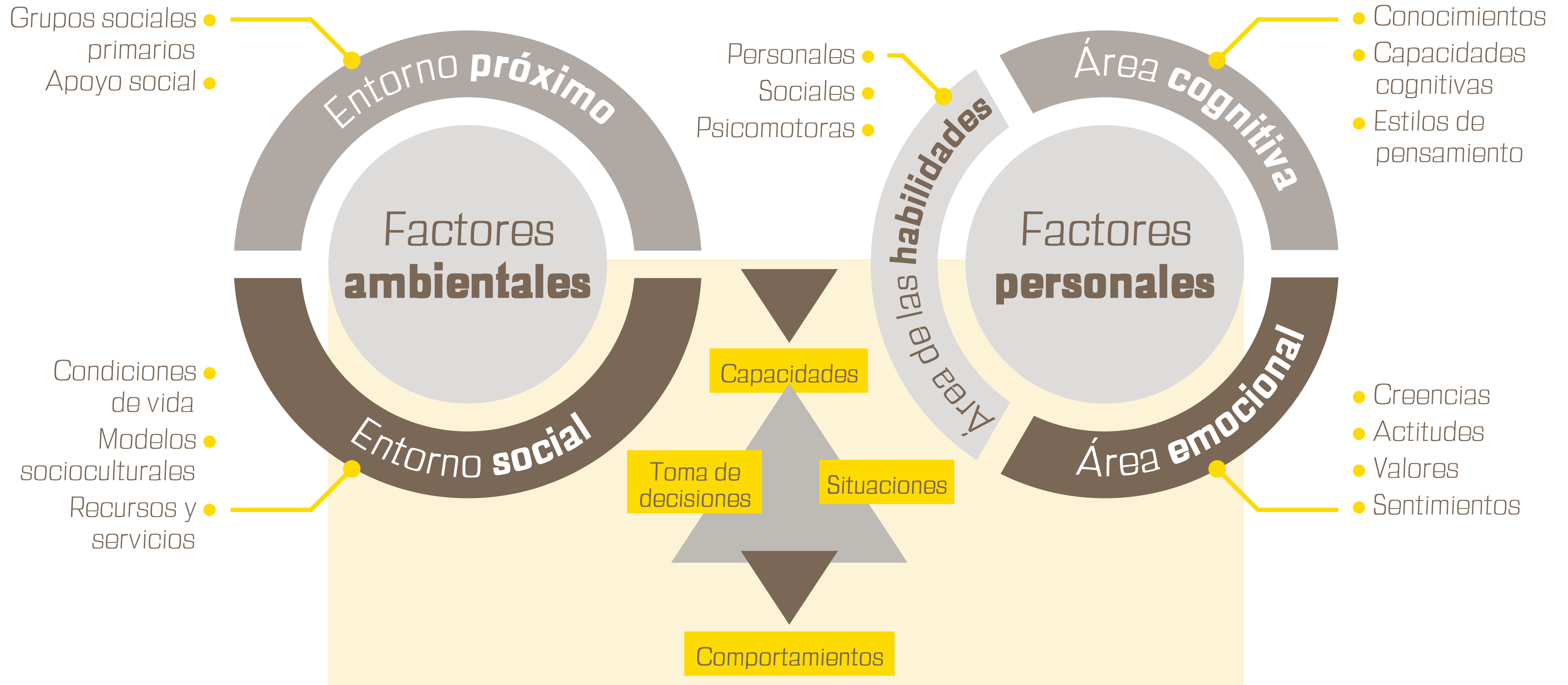
En las personas adultas



# ¿Qué influye en el consumo de tabaco?

*¿en que se fume o no se fume?*

# ¿Qué influye en el consumo del tabaco?





# ¿Qué influye en el consumo del tabaco?

**La industria tabacalera  
busca JÓVENES**

Más de 1 millón de dólares  
por hora en publicidad

**Sostenibilidad**

Cada año se consumen  
82,5 millones de m<sup>2</sup> de  
maderas tropicales para  
la producción de tabaco.

**Espacios libres  
de humos de tabaco**

Legislación 2005, 2011, 2017:  
ámbito sanitario, centros edu-  
cativos, espacios de juego de  
la infancia.

**FACTORES DEL  
ENTORNO SOCIAL**

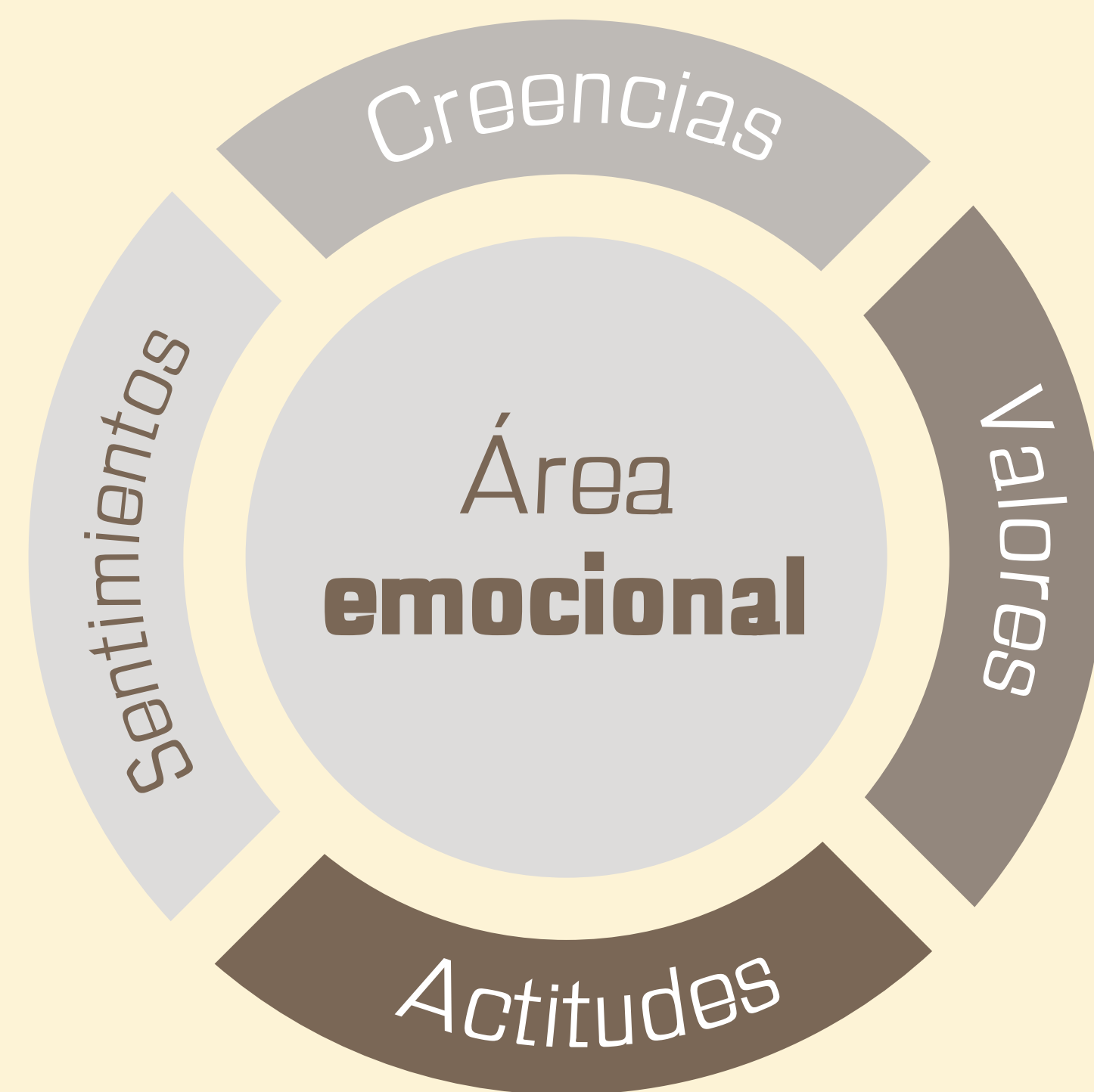


¿Qué haré yo?

**Factores  
del entorno  
Próximo**



# ¿Qué influye en el consumo del tabaco?





**FACTORES PERSONALES**

**¿Cuál es la situación  
de la juventud navarra?**

# Situación de la juventud navarra

## La mayoría de la población joven NO FUMA

- ▼ Desciende la edad de inicio del consumo de tabaco 1 año desde el 2006.
- ▼ Desciende el número de jóvenes que fuman diariamente.
- ▲ El número de personas que nunca han fumado es cada vez mayor.

EDAD	NO HAN CONSUMIDO EN LOS ÚLTIMOS 30 DÍAS	
	Alcohol 	Tabaco 
14 años	58,1%	<b>84,9%</b>
15 años	44,5%	<b>80,7%</b>
16 años	25,9%	<b>71,4%</b>
17 años	18,2%	<b>65,3%</b>
18 años	17,5%	<b>61,2%</b>

# Situación de la juventud navarra



Se reducen las diferencias por sexo  
(consumo en los últimos 30 días)

Hombre	25,9%
Mujer	25,5%
Total	25,7%

Nuevos productos del tabaco amenazan los logros

<b>TOTAL</b>	<b>41,1%</b>	<b>48,4%</b>
Hombre	47,5%	52,4%
Mujer	34,6%	44,5%
14 años	36,1%	41,4%
15 años	39,4%	48,3%
16 años	44,6%	51,4%
17 años	42,9%	49,6%
18 años	43,7%	52,4%

**¡GRACIAS!**

