

Informe

Denuncias policiales por violencia contra las mujeres en Navarra

Septiembre 2015

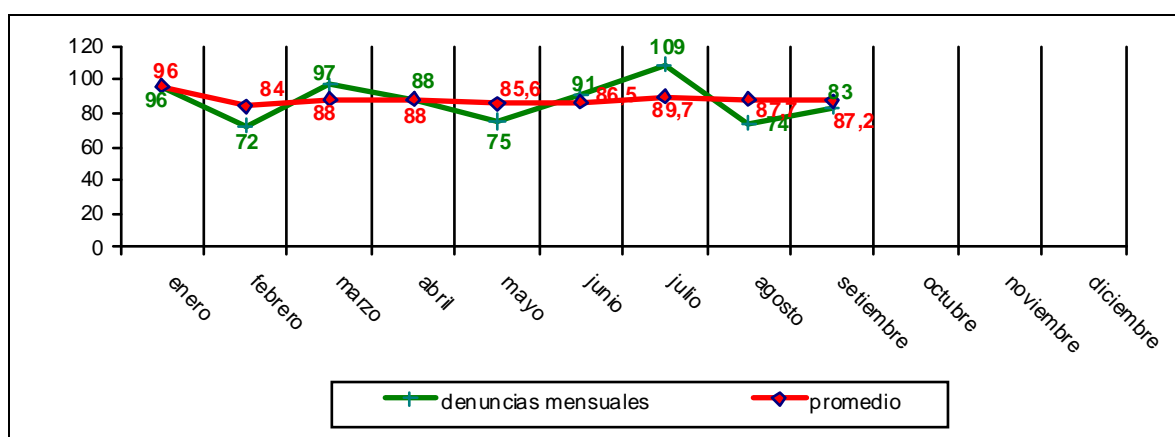


I. DATOS SOCIODEMOGRÁFICOS

1.- Número denuncias y evolución

	Ene	Feb	Mar	Abr	May	Jun	Jul	Ago	Sep	Oct	Nov	Dic
Número denuncias	96	72	97	88	75	91	109	74	83			
Media mensual	96	84	88	88	85,6	86,5	89,7	87,7	87,2			

Evolución denuncias enero – diciembre 2015 y promedio mensual

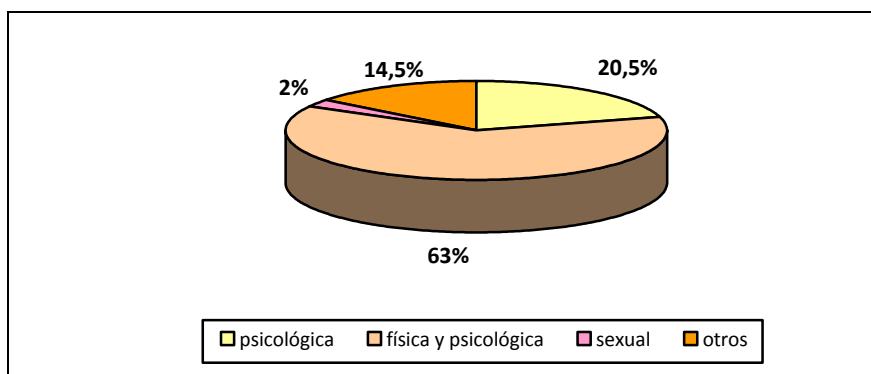


2.- Tipo de violencia

	Número	%
Violencia psicológica	17	20,5%
Violencia física y psicológica	52	63%
Violencia sexual	2	2%
Otros: acoso, amenazas, coacciones, vejaciones, quebrantamientos	12	14,5%

El tipo de violencia que predomina es la violencia física y psíquica, que acumula **52** denuncias. Le sigue la violencia psicológica sin agresión física con 17 denuncias (20,5%), lo que supone un aumento respecto al mes anterior, en el que se interpusieron 5 denuncias. En el caso de otras denuncias, 9 son por quebrantamiento de la orden de protección, y 3 son por coacciones. Por último, la violencia sexual acumula 2 denuncias.

Tipo de violencia



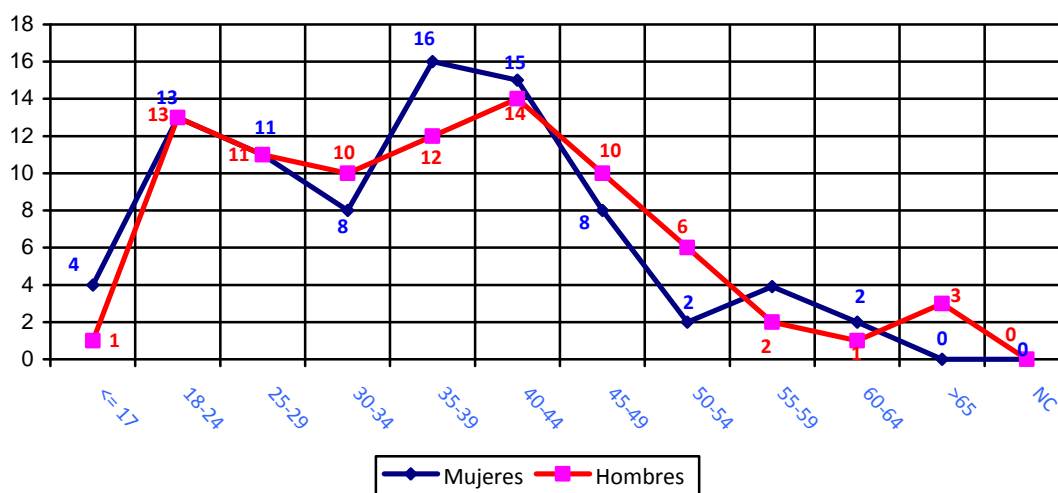
3.- Edad de las mujeres víctimas y hombres agresores

Grupo Edad	Mujeres	%	Hombres	%
<=17	4	5%	1	1%
18-24	13	16%	13	16%
25-29	11	13%	11	13%
30-34	8	10%	10	12%
35-39	16	19%	12	15%
40-44	15	18%	14	17%
45-49	8	10%	10	12%
50-54	2	2%	6	7%
55-59	4	5%	2	2%
60-64	2	2%	1	1%
=>65	0	0%	3	4%
NC	0	0%	0	0%

La variable de edad en mujeres muestra que en septiembre el mayor número de denuncias se concentra en el tramo **35-39** con **16** denuncias interpuestas. Hay 4 mujeres menores de edad, en las que el tipo de violencia es física y psíquica en el caso de 3 de ellas y hay un caso de denuncia por quebrantamiento de la orden de protección.

En hombres, las denuncias se concentran entre los **40-44** años con un total de **14** denuncias. En este mes hay un menor denunciado.

Grupo de Edad

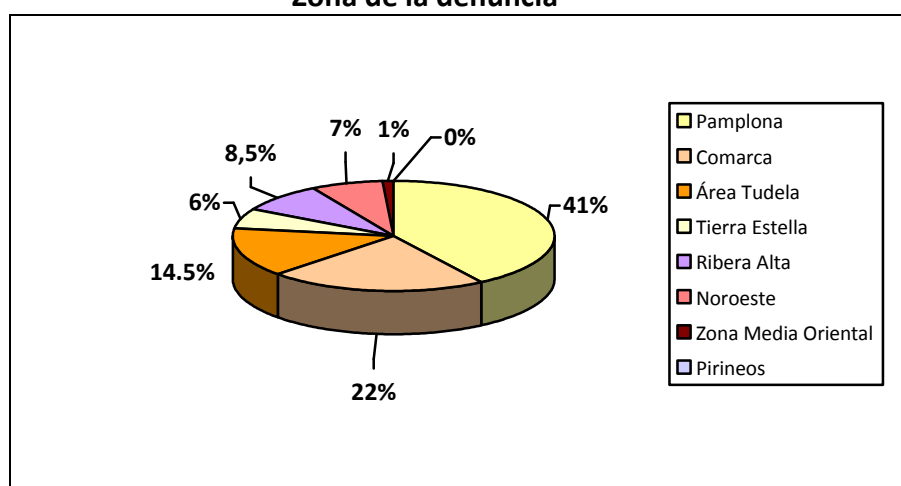


4.- Zona de la denuncia

	Número	%
Pamplona	34	41%
Comarca	18	22%
Tudela	12	14,5%
Ribera Alta	7	8,5%
Tierra Estella	5	6%
Zona Media Oriental	1	1%
Noroeste	6	7%
Pirineos	0	0%

La zona geográfica donde más denuncias hay es Pamplona con 34. Le sigue Comarca de Pamplona con 18 denuncias interpuestas. En el área de Tudela se ha producido un aumento importante (140%) en el número de denuncias con respecto al mes anterior, en el que se interpusieron 5 denuncias y representaba el 7% del total de las denuncias.

Zona de la denuncia



5.- Lugar de nacimiento

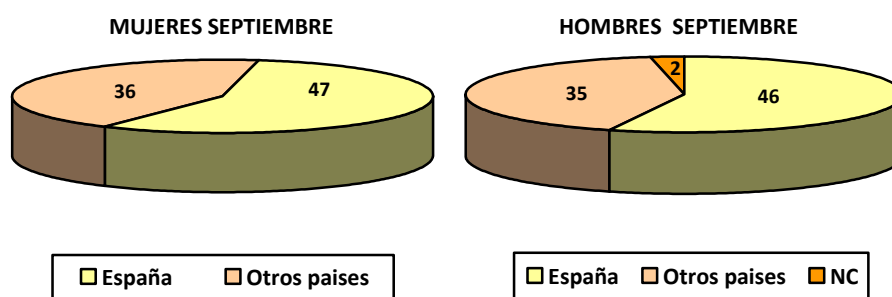
	Mujeres	%	Hombres	%
España	47	57%	46	55,5%
Otros países	36	43%	35	42%
NC	0	0%	2	2,5%

Por países, las denuncias interpuestas por mujeres nacidas en España son mayoría (47 denuncias). Las mujeres extranjeras han interpuesto 36 denuncias.

En el caso de los hombres nacidos en España, estos han provocado 46 denuncias, mientras que el número de agresores extranjeros denunciados asciende a 35.

En el caso de mujeres extranjeras, los porcentajes mayores de denuncias provienen de mujeres cuyos países de nacimiento son Bolivia (8) y Colombia (4).

En el caso de los agresores extranjeros, los porcentajes mayores de denuncias han sido provocadas por agresores cuyos países de nacimiento son Portugal y Rumania (5), y Ecuador (4).

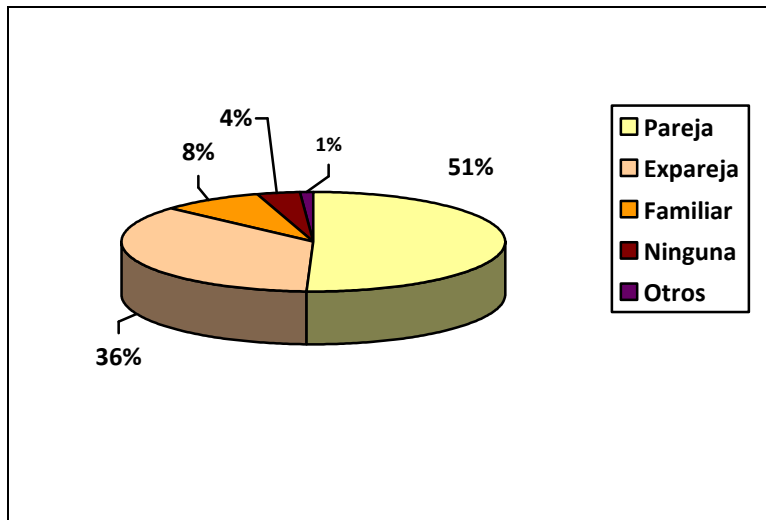


6.- Tipo de relación entre mujer víctima y hombre agresor

	Número	%
Cónyuge, compañero, pareja de hecho	42	51%
Excónyuge, Excompañero, Expareja de hecho	30	36%
Familiar	7	8%
Ninguna	3	4%
Otros convivientes	1	1%

En el mes de septiembre la relación que predomina entre denunciados y agresores es la de cónyuge, compañero, pareja de hecho. Concretamente hay 42 denuncias que suponen el 51% del total. Le sigue la relación de excónyuge, excompañero, expareja de hecho, con 30 denuncias interpuestas que suponen el 36%.

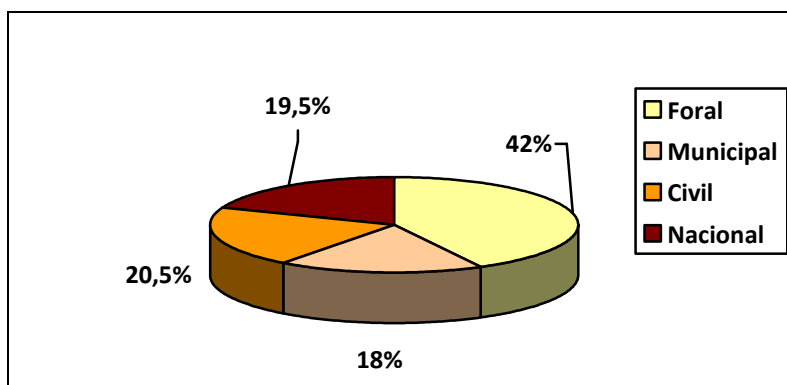
Tipo de relación



7.- Cuerpo policial que recoge las denuncias

	Número	%
POLICÍA FORAL	35	42%
POLICÍA MUNICIPAL PAMPLONA	15	18%
CUERPO NACIONAL POLICÍA	16	19,5%
GUARDIA CIVIL	17	20,5%

Cuerpo Policial



II. RESUMEN DE DATOS DE DENUNCIAS DE SEPTIEMBRE 2015 Y ACUMULADO DEL AÑO

	Nº	%	Acumulado 2015	%
Denuncias	83		785	
Promedio mensual			87,2	
TIPO VIOLENCIA				
Violencia Psicológica	17	20,5%	75	9,5%
Violencia Física y psicológica	52	63%	497	63%
Sexual	2	2%	52	7%
Otras violencias (amenazas, coacciones, vejaciones, quebrantamiento de Orden de Protección)	12	14,5%	161	20,5%
PREVALENCIA DENUNCIAS SEGÚN EDAD				
Interpuestas por mujeres (35-39)	16	19%		
Interpuestas a hombres (40-44)	14	17%		
MENORES DE EDAD				
Denuncias interpuestas por mujeres	4	5%	53	7%
Denuncias interpuestas a hombres	1	1%	24	3%
ZONA				
Pamplona	34	41%	389	50%
Comarca	18	22%	143	18%
Área Tudela	12	14,5%	104	13%
Ribera Alta	7	8,5%	56	7%
Tierra Estella	5	6%	25	3%
Zona Media Oriental	1	1%	29	4%
Noroeste	6	7%	34	4%
Pirineos	0	0%	5	1%
LUGAR DE NACIMIENTO				
España Mujeres	47	57%	477	60,75%
Otros países Mujeres	36	43%	306	39%
NC	0	0%	2	0,25%
España Hombres	46	55,5%	437	55,5%
Otros países Hombres	35	42%	334	42,5%
NC	2	2,5%	14	2%
TIPO DE RELACIÓN				
Cónyuge, compañero, pareja	42	51%	394	50%
Excónyuge, excompañero, expareja	30	36%	267	34%
Familiar	7	8%	76	10%
Agresores sin relación	3	4%	43	5%
Otros	1	1%	3	0,5%
NC			2	0,5%
CUERPO POLICIAL				
Policía Foral	35	42%	350	45%
Policía Municipal de Pamplona	15	18%	201	25,5%
Cuerpo Nacional de Policía	16	19,5%	145	18,5%
Guardia Civil	17	20,5%	89	11%