

Con nuestro compromiso, las piezas encajan
Gure konpromisoarekin, pieza guztiak bere tokian

Declaración de Renta y Patrimonio 2015
Del 20 de abril al 24 de junio de 2016 (y desde el 7 de abril por internet)

2015eko Errentaren eta Ondarearen Aitorpena. 2016ko apirilaren 20tik ekainaren 24ra
(eta internet bidez apirilaren 7tik aitzina)



* Edificio B eraikina (Virgen del Camino / Bideko Ama Birjina). Complejo Hospitalario de Navarra / Nafarroako Ospitalegunea (Pamplona-Iruña)

IRPF y PATRIMONIO BALANCE CAMPAÑA 2015

Nafarroako  Gobierno
Gobernua de Navarra

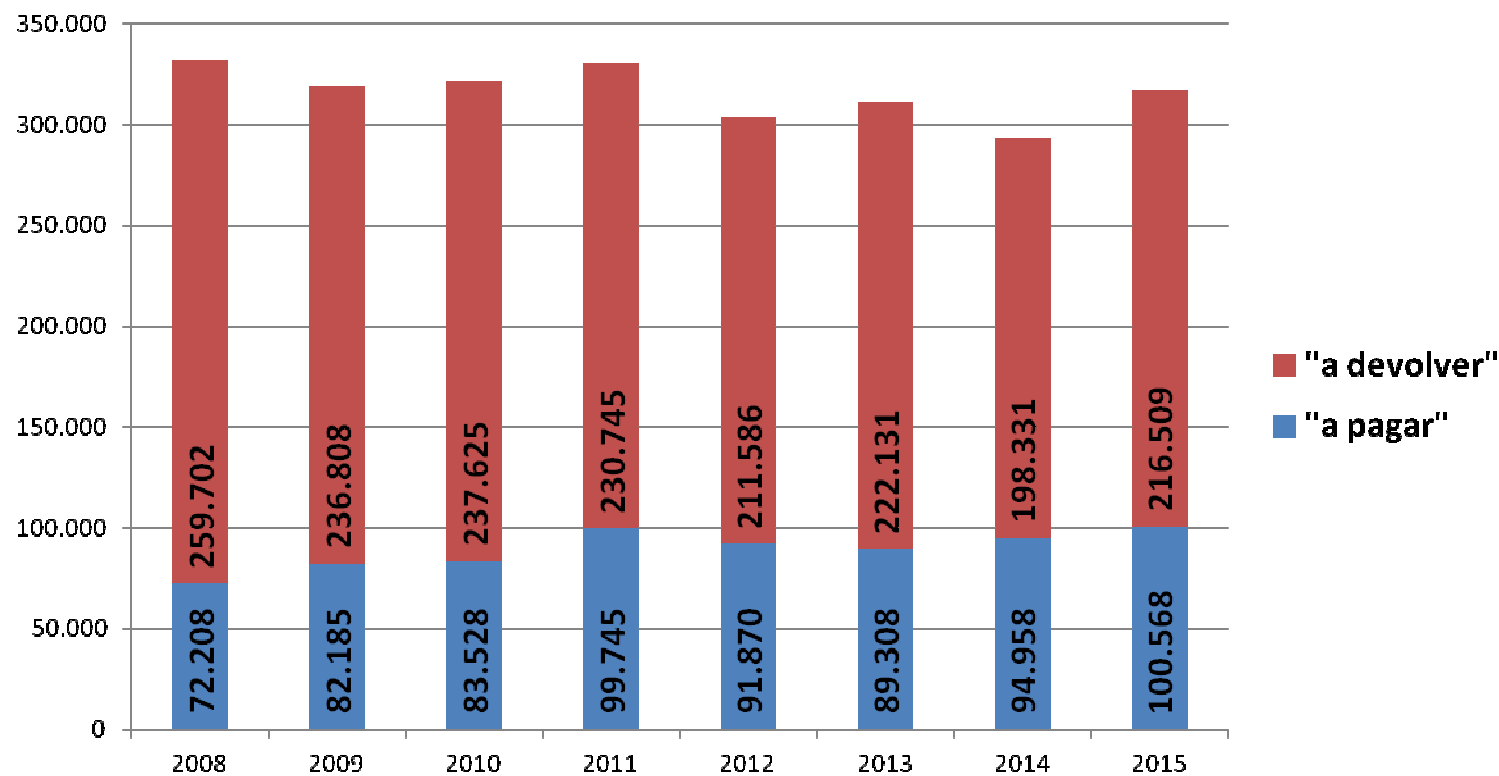
NAFARROAKO  HACIENDA
OGASUNA NAVARRA

La campaña en cifras

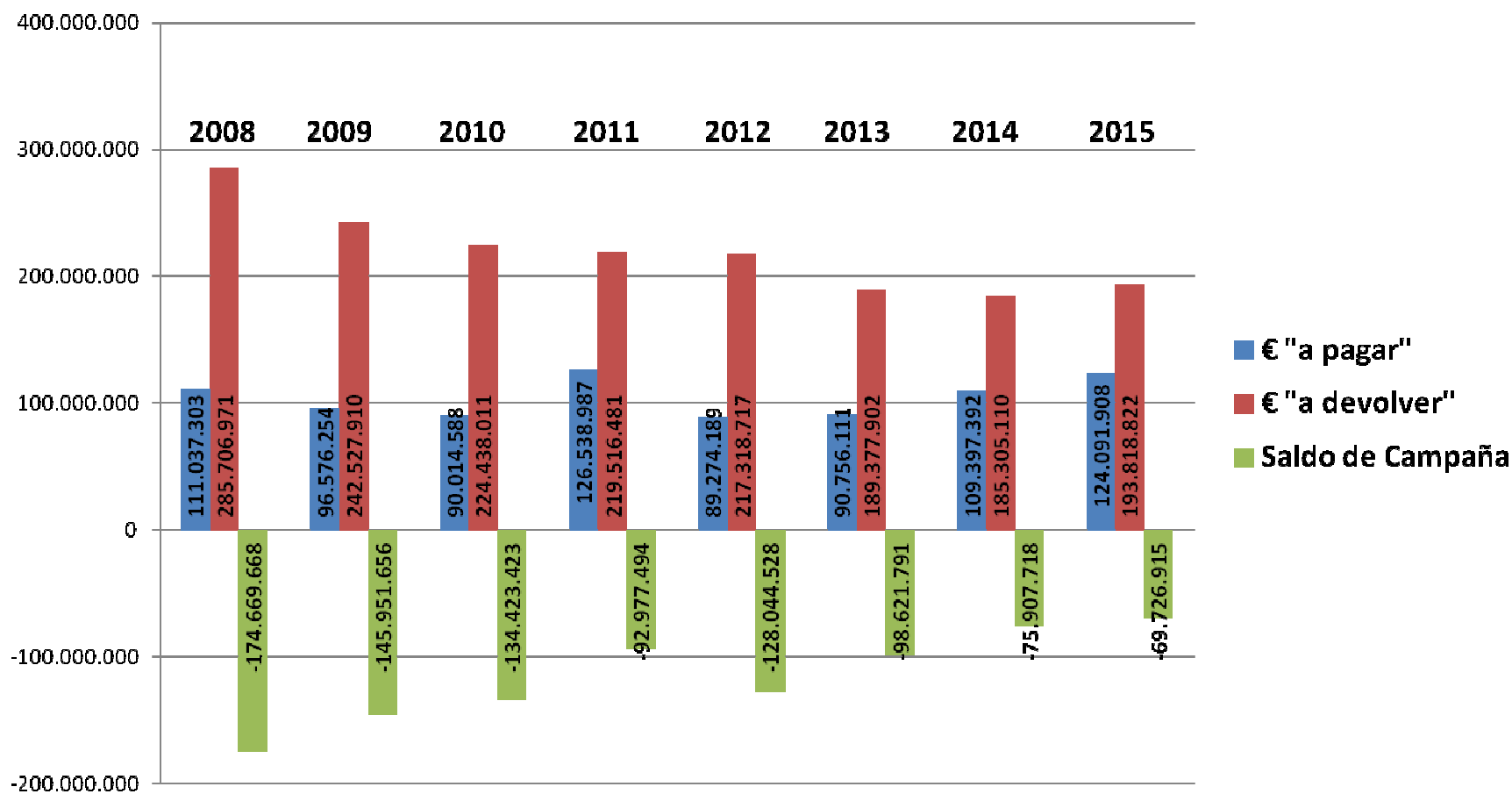
317.077 declaraciones presentadas
correspondientes a **457.429** declarantes
El **68%** “a devolver” y el **32%** “a pagar”

Ingresos	124.091.907,73 euros
Devoluciones	-193.818.822,44 euros
SALDO DE CAMPAÑA	-69.726.914,71 euros

La campaña en cifras: declaraciones presentadas



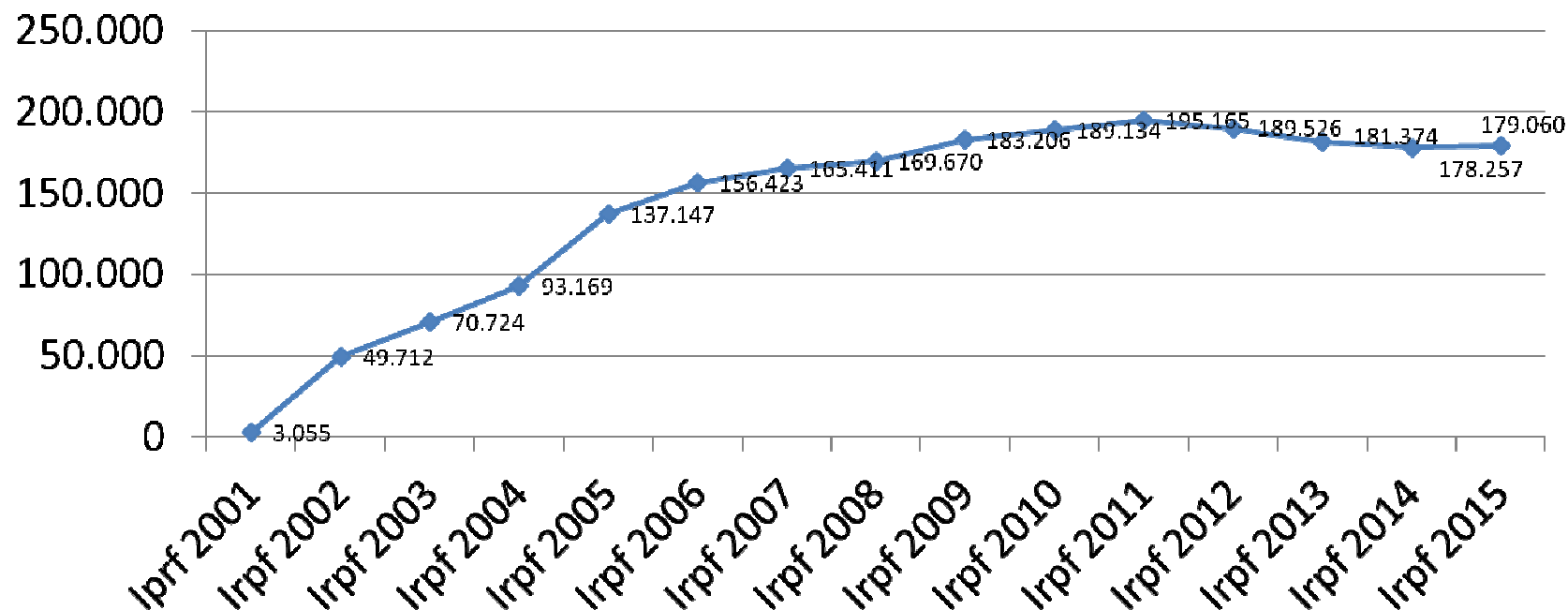
La campaña en cifras: saldo económico



La campaña en cifras: comparativa

COMPARATIVAS IRPF 2015-2014	2015	2014	DIFERENCIAS
Importe de las declaraciones "a pagar"	124.091.908	109.397.392	14.694.516
Importe de las declaraciones "a devolver"	-193.818.822	-185.305.110	-8.513.712
Saldo de Campaña	-69.726.914	-75.907.718	6.180.804
Media "a devolver"	-895,20	-934,32	82
Media "a pagar"	1.233,91	1.152,06	39
Cuota íntegra	1.418.282.659,96	1.416.834.392,54	1.448.267,42

Medios de presentación: propuestas enviadas

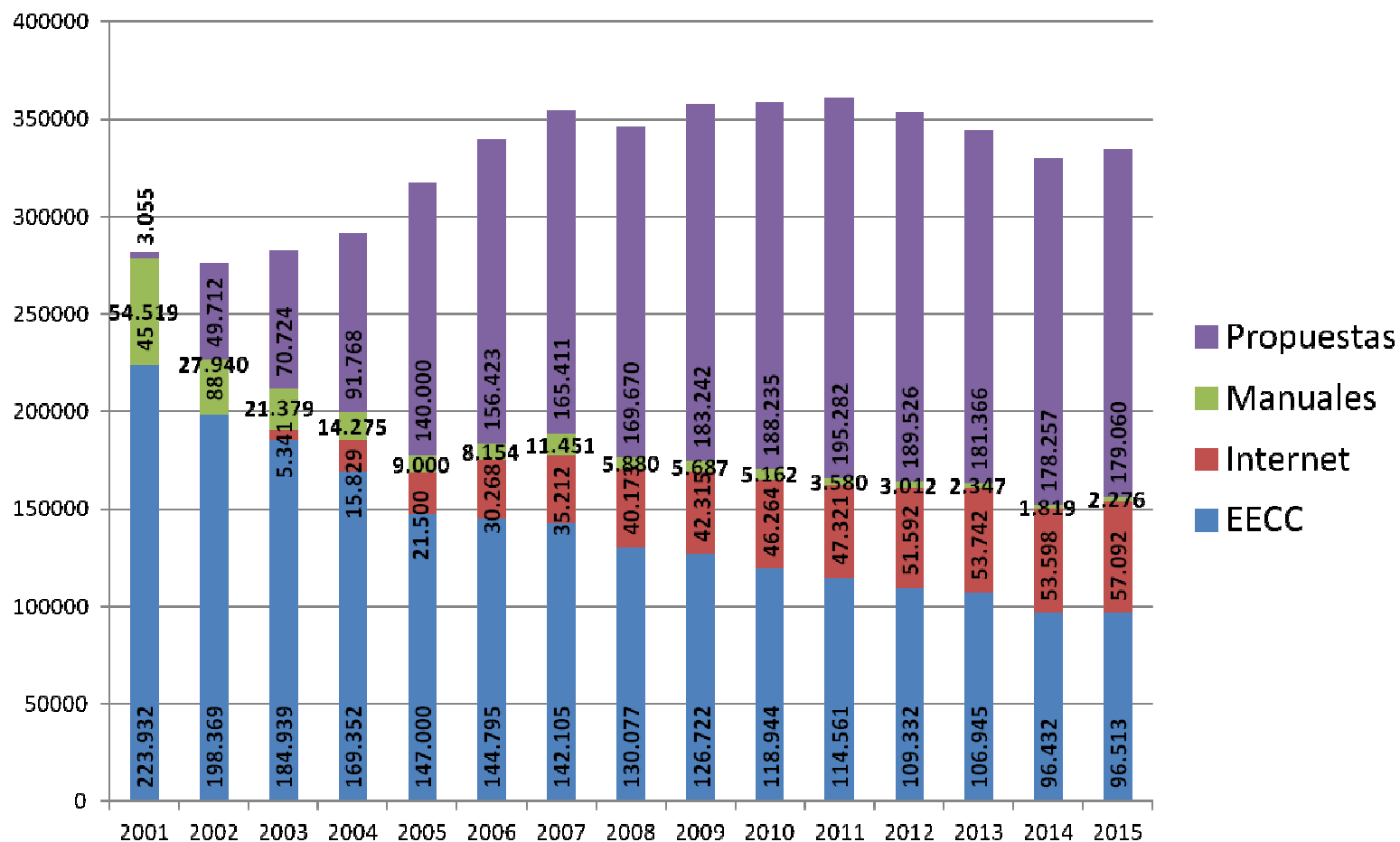


Aceptación propuestas

	2015	2014	2013	2012	2011
ACEPTADAS	92,28%	92,16%	90,31%	89,12%	90,12%
ANULADAS	7,71%	7,62%	9,73%	10,88%	9,88%

Medios de presentación

EECC	96.513
Internet	57.092
Manuales	2.276
Propuestas	179.060



Medios de presentación: cita previa en Oficinas

	Teléfono	En oficinas	Internet	Total
BARAÑAIN	1.715	47	2.510	4.272
BURLADA	1.771	28	2.404	4.203
ESTELLA	763	68	809	1.640
PAMPLONA	5.326	267	10.005	15.598
TAFALLA	978	10	1.153	2.141
TUDELA	1.572	167	2.282	4.021
IRPF 2015	12.125	587	19.163	31.875
IRPF 2014	14.748	499	18.611	33.858
IRPF 2013	17.485	243	14.748	32.476
IRPF 2012	17.319	244	15.723	33.286

Oficina Virtual en Internet

518.976 accesos a las aplicaciones.

Un **3,65%** más que el año pasado.

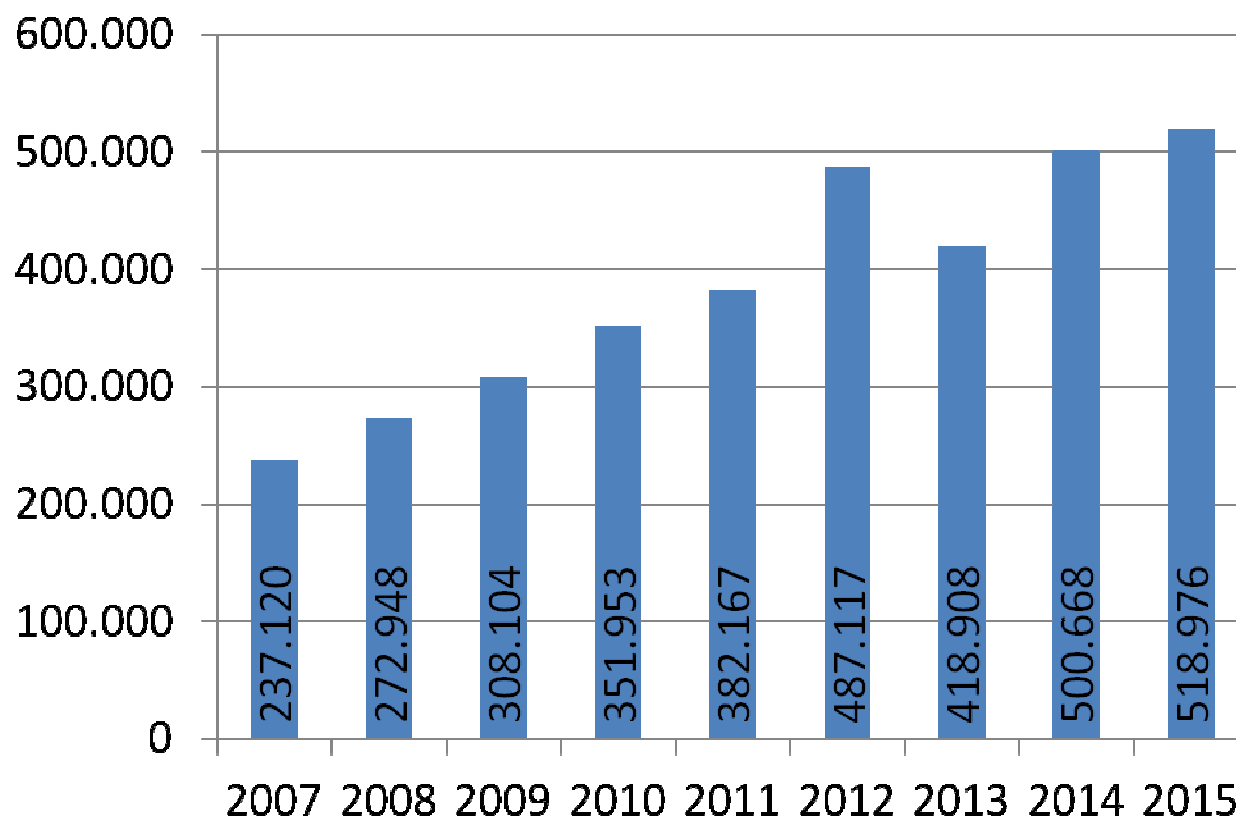
222.613 personas distintas accedieron a la web.

Un **6,34%** más que el año pasado.

Servicios más utilizados (DNIs):

- Reimpresión de la declaración **209.770** (2014: 178.450)
- Consulta de datos fiscales **64.066** (2014: 60.125)
- Programa Hacer declaración **83.808** (2014: 91.687)
- Consultan si tienen propuesta sin PIN **66.346**

Oficina Virtual en Internet: acceso a aplicaciones



Impuesto de Patrimonio

	Patrimonio 2014	Patrimonio 2015	Diferencia
Nº Declaraciones	6.878	4.263	-2.615
Cuota a ingresar	46.267.418	31.771.626	-14.495.792