

# CAMPAÑA DE VACUNACIÓN DE GRIPE 2018-2019

## Octubre de 2018



# OBJETIVO DE LA CAMPAÑA

## Reducir la morbimortalidad por gripe en la población de Navarra

mediante la inmunización de los grupos de personas más vulnerables y de aquellas pertenecientes a colectivos en los que la gripe puede ocasionar una repercusión mayor en la salud de la población.

# LA GRIPE



# Clínica

## Enfermedad infecciosa vírica

- Cuadro infeccioso agudo: inicio repentino, fiebre alta, gran afectación del estado general.
- Cuadro neurológico: dolores de cabeza, dolor muscular, falta de apetito, fatiga.
- Cuadro respiratorio agudo: congestión nasal, irritación de garganta, tos, etc...

# Transmisión

- **Vía**

Fundamentalmente aérea, con predominio entre personas aglomeradas en espacios cerrados.

- **Periodo de incubación**

Breve: 1 a 3 días.

- **Periodo de transmisibilidad**

- Adultos: 3 a 5 días desde el comienzo de la enfermedad
- Niños: 3 a 7 días desde el comienzo de la enfermedad

# Tratamiento

La mayoría se recupera en una o dos semanas sin tratamiento médico  
Cuidados en casa y medidas para mejorar los síntomas

# Complicaciones

- Neumonía viral primaria, por el propio virus
- Infección respiratoria bacteriana secundaria, que puede derivar en neumonía. Ocasionalmente grave

**Cada año hay personas hospitalizadas y muertes por gripe  
Especialmente personas mayores**

# LA VACUNA

# Composición

- Cepa similar a A/Michigan/45/2015 (H1N1)pdm09.
- Cepa similar a A/Sngapore/INFIMH-16-0019/2016 (H3N2)  
A/Hong Kong/4801/2014
- Cepa similar a B/Colorado/06/2017 (linaje/Victoria/2/87  
B/Brisbane/60/2008.

**123.000 dosis**  
**332.592€ (2,704€/dosis)**

## Además

**Vacuna antineumocócica 23 valente**

(para mayores de 65 a y pacientes de riesgo que no la hayan recibido nunca)



# UN TRABAJO COORDINADO



# ISPLN

- **Campaña de vacunación**
  - Planificación general y elaboración de protocolos
  - Edición y distribución de materiales informativos
  - Adquisición y distribución de la vacuna
  - Evaluación de cobertura
  
- **Vigilancia epidemiológica**
  - Monitorización de la incidencia en gripe
  - Estimación de demanda asistencial
  - Evaluación de efectividad e impacto de la vacuna

# SNS-O

Cuando se produce la enfermedad la atención sanitaria debe ser eficiente, de calidad y ***adecuada*** a la gravedad del proceso



**Refuerzo del dispositivo asistencial en los diferentes ámbitos con medidas adecuadas a los picos de demanda**

- Hospitales (gestión adecuada de camas, ***hospitalización a domicilio***, refuerzo de personal y recursos sanitarios, etc...).
- Atención Primaria (priorización de las atenciones en el día, refuerzos en los Centros de Atención Primaria y de los Servicios de Urgencias Extrahospitalarias...).

**Para que la asistencia sea más rápida y eficiente, el recurso asistencial utilizado debe ser el más adecuado a la gravedad del proceso**



cuando sea necesaria la atención de los Servicios de Salud

- Consulta de Enfermería del Centro de Salud.
- Teléfono del Servicio de Consejo Sanitario: 948 290 290  
(de L a V de 14.30 a 21.30 h. S, D y festivos de 8.00 a 22.00 h.)
- Acudir en primera instancia a los Centros de Salud.

# VACUNACIÓN

15 Octubre-30 Noviembre

# Indicaciones

## 1. Grupos con alto riesgo de padecer complicaciones gripales

- Personas de 60 o más años de edad
- Adultos y niños (mayores de 6 meses) con problemas de salud **crónicos** (cardiovasculares, diabetes, obesidad mórbida, enf. renales, hemoglobinopatias, anemias, trastornos hemorrágicos, enf hepáticas, enf neuromusculares, inmunosupresión, inmunodeficiencias, cáncer, implante coclear, enf celiáca, enf inflamatoria crónica, disfunción cognitiva etc. →Consulte con su médico
- Mujeres en cualquier momento del embarazo
- Adolescentes con tto. prolongado con AAS

## 2. Personas que pueden transmitir la gripe a personas con riesgo de complicaciones

- Médicos/as, enfermeros/as y otro personal intra y extrahospitalario, que atiendan a personas de alto riesgo (ancianos, trasplantados, personas con sida...).
- Personas que trabajan en centros geriátricos o en centros de cuidados de crónicos que tienen contacto directo con los residentes.
- Personas que proporcionen cuidados domiciliarios a pacientes de alto riesgo.
- Convivientes en el hogar, incluidos niños/as, de personas de alto riesgo o residencias, instituciones o en centros donde se presta asistencia a enfermos crónicos de cualquier edad.

### 3. Personas que trabajan en servicios públicos básicos o esenciales para la Comunidad

- Fuerzas y cuerpos de seguridad del Estado, con dependencia nacional, autonómica o local.
- Bomberos.
- Servicios de protección civil.
- Personas que trabajan en los servicios de emergencias sanitarias.
- Trabajadores de instituciones penitenciarias y de centros de internamiento por resolución judicial.
- Personal docente de cualquier nivel educativo.



# Contraindicaciones

Hipersensibilidad a los principios activos o componentes de la vacuna, especialmente alergias a las proteínas del huevo.

# Mitos

- **La gripe es lo mismo que un resfriado y es inocua.**

“ Me vacuné y me he cogido un trancazo “

Es común confundir la gripe con un resfriado, pero no es lo mismo

- **“No se puede morir a causa de la gripe”**

Las personas que sufren casos graves de gripe o son de alto riesgo pueden morir a causa de la gripe

- **“La vacuna contra la gripe le provocará gripe”**

La vacuna no puede producir gripe, aunque si causar algunos efectos secundarios

- **“Aunque tengo más de 60 años, no me hace falta vacunarme porque tengo buena salud”**

Es bueno un estilo de vida saludable, pero eso no previene la gripe

- **“No es necesario vacunarse todos los años”**

Los virus que causan la gripe pueden cambiar de año en año

- **“Si se vacuna de gripe es seguro que no tendrá la enfermedad”**

La vacuna ayuda a evitar que la padezca pero aun así, puede contraerla, pero lo más probable es que sea más leve que si no se hubiera vacunado.

Podría haber estado infectado antes de vacunarse o contraer otro tipo de que la vacuna no cubre.

# Si el problema no es el mismo... la solución tampoco

**Si el problema no es siempre el mismo...  
la solución tampoco**  
**Araza beti berbera ez bada...  
konponbidea ere ez**



**AUTOCUIDADO**  
[www.consejosalud.navarra.es](http://www.consejosalud.navarra.es)  
**AUTOZAINKETA**  
[www.consejosalud.navarra.es](http://www.consejosalud.navarra.es)



**ATENCIÓN ON LINE Y TELEFÓNICA**  
[enfconsue@navarra.es](mailto:enfconsue@navarra.es) / 848 427 888  
**ON LINE ETA TELEFONO BIDEZKO ARRETA**  
[enfconsue@navarra.es](mailto:enfconsue@navarra.es) / 848 427 888



**CENTRO DE SALUD**  
Servicio de Consultas  
**OSASUN ETXEA**  
Kontsulta Zerbitzua



**URGENCIAS NO HOSPITALARIAS**  
Fuera del horario de tu Centro de Salud  
**OSPITALEKOAK EZ DIREN LARRIALDIAK**  
Zure Osasun Etxeko ordutegitik kanpo



**URGENCIAS HOSPITALARIAS**  
Servicio de Urgencias del Hospital  
**OSPITALEKO LARRIALDIAK**  
Ospitaleko Larrialdi Zerbitzua

Cada servicio de salud es la mejor solución a un problema concreto. Cuando necesites asistencia, valora bien cuál es el recurso más adecuado.

**¡Colaborando podemos hacer que nuestro sistema sanitario sea más ágil y eficaz!**

Osasun zerbitzu bakoitza arazo jakin bati erantzuteko konponbiderik onena da. Osasun laguntza behar duzunean, ongi balora ezazu zein den baliabiderik egokiena.

**Elkarrekin, gure osasun sistema errazagoa eta eraginkorragoa izan daiteke!**

Nafarroako Gobernua  
Gobierno de Navarra

# Centros de Salud

- Priorización de las atenciones en el día y domicilios.
- Potenciación de la Enfermería de Consejo Sanitario.

948 290 290

## CONSEJO SANITARIO



### Resuelve tus dudas de salud de manera rápida y efectiva

Si tienes alguna duda relacionada con síntomas, tratamientos u otros problemas de salud, puedes contactar con el personal sanitario de tu Centro de Salud en su horario establecido.

Fuera de este horario, puedes contactar con la enfermera de consejo en el **teléfono 848427888** y en el correo [enfoconsue@navarra.es](mailto:enfoconsue@navarra.es)

- De lunes a viernes, de 14:30 a 21:30 horas.
- Sábados, domingos y festivos, de 8:00 a 22:00 horas.

Este servicio, **dirigido a toda la población**, está especialmente diseñado para **pacientes crónicos**, ya que el personal del consejo sanitario se ocupará de su seguimiento en las transiciones asistenciales; se preocupará de su control cuando estén descompensados; vigilará a aquellos pacientes que estén telemonitorizados; y realizará llamadas de confort tras una visita a Urgencias o un ingreso hospitalario.

- De 14,30 a 21,30 horas, días laborables.
- De 8 a 22 horas, fin de semana y festivos.

# Cuestionario de autoevaluación

## Autoevaluación

### CUESTIONARIO DE AUTOEVALUACIÓN DE SÍNTOMAS DE GRIPE Y RESFRIADOS

Estos consejos son adecuados para adultos y niños. Algunas de las preguntas que figuran en esta guía de autoayuda están diseñadas para evitar que puedan aparecer problemas de salud más graves. Le recomendamos meditar las respuestas, incluso aunque algunas preguntas no le parezcan importantes.

**Iniciar cuestionario**



# EVALUACIÓN CAMPAÑA

## Temporada 2017-2018

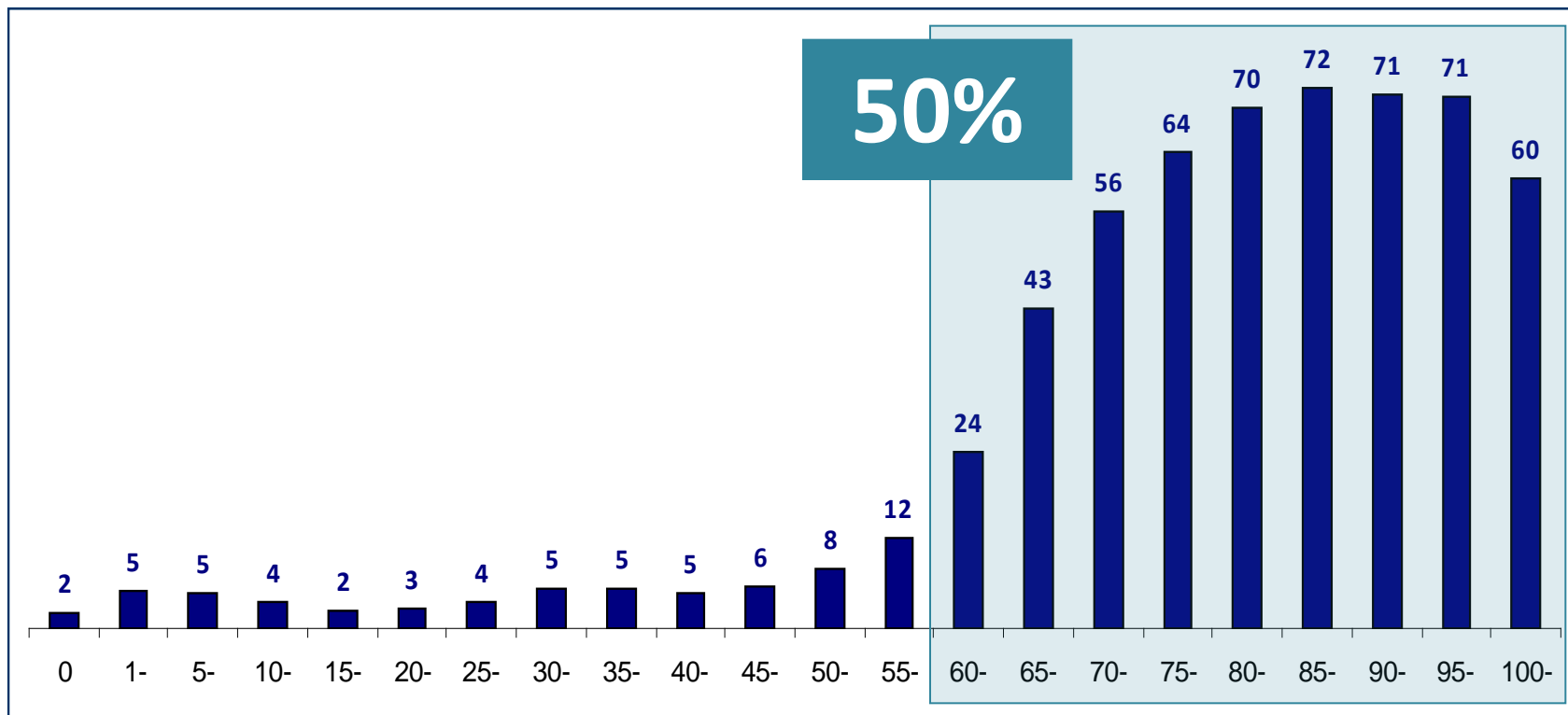


# Cobertura vacunación

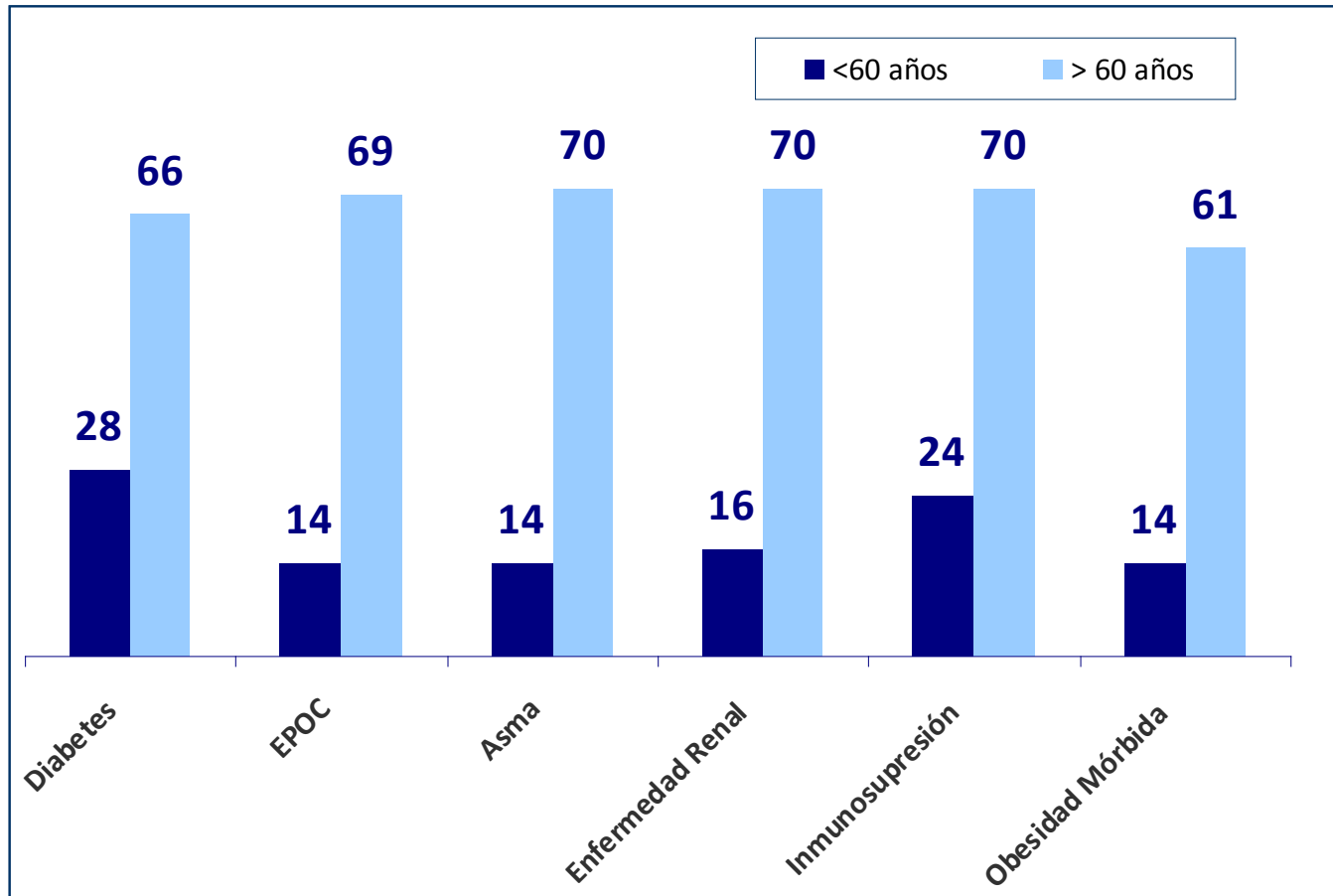




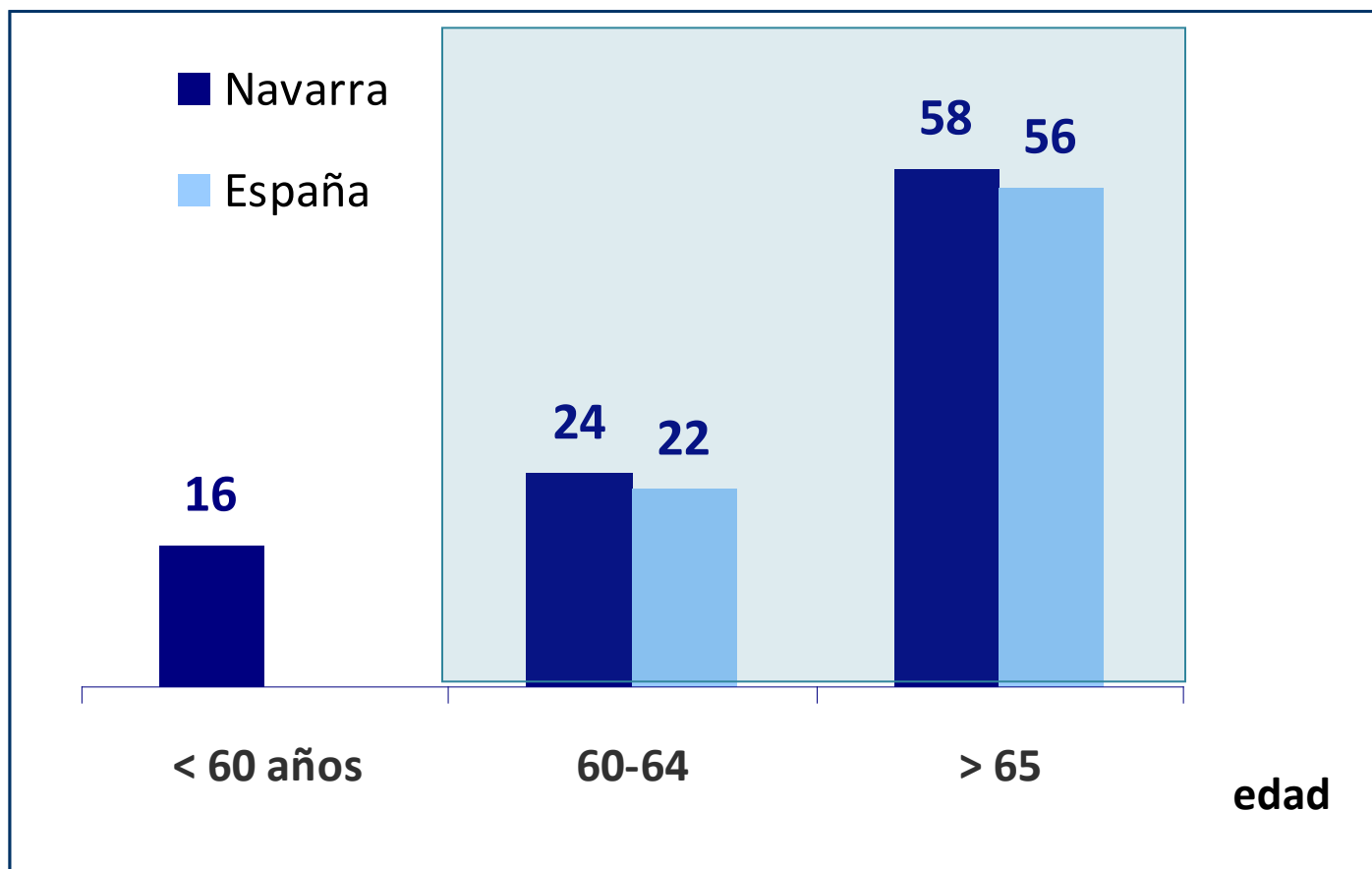
# Global y por grupos de edad

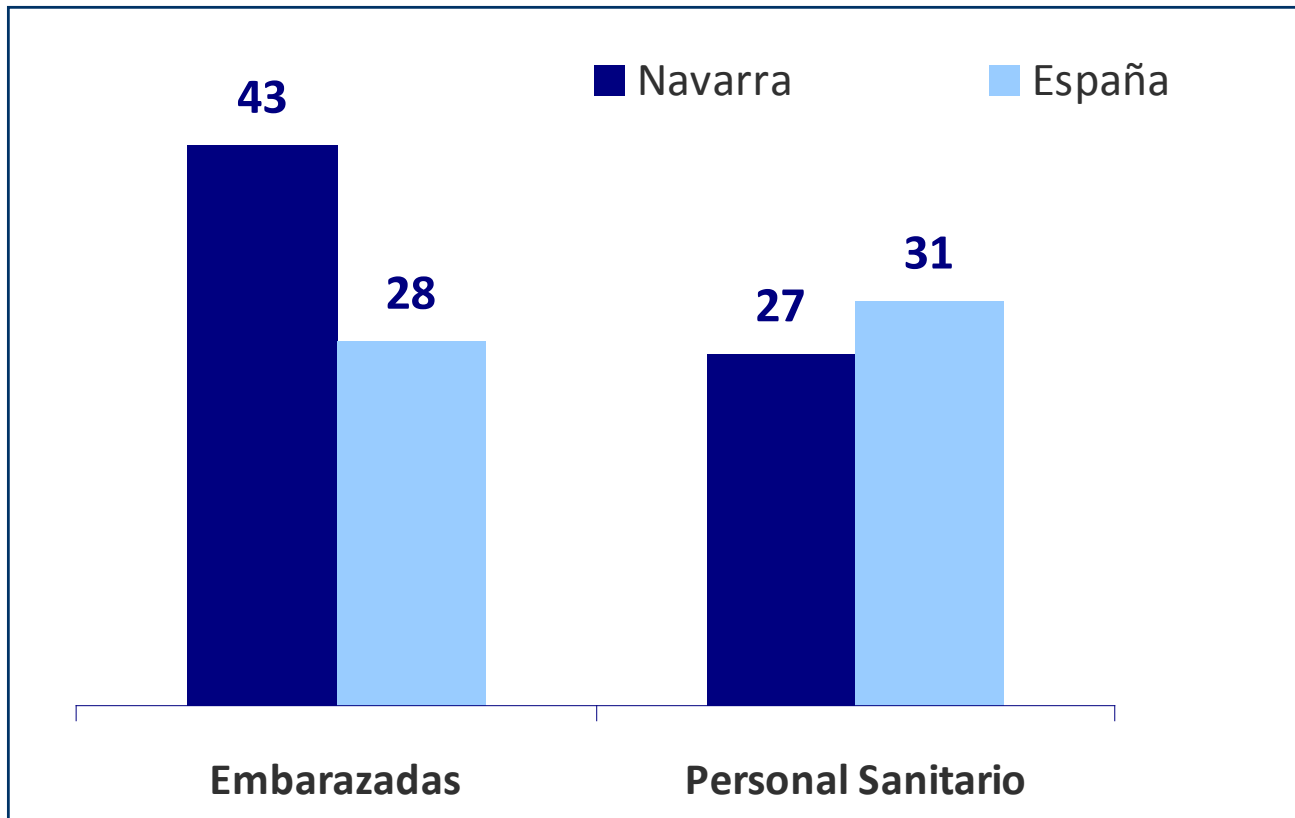


# Grupos con alto riesgo



## Por grupos de edad: Navarra/España

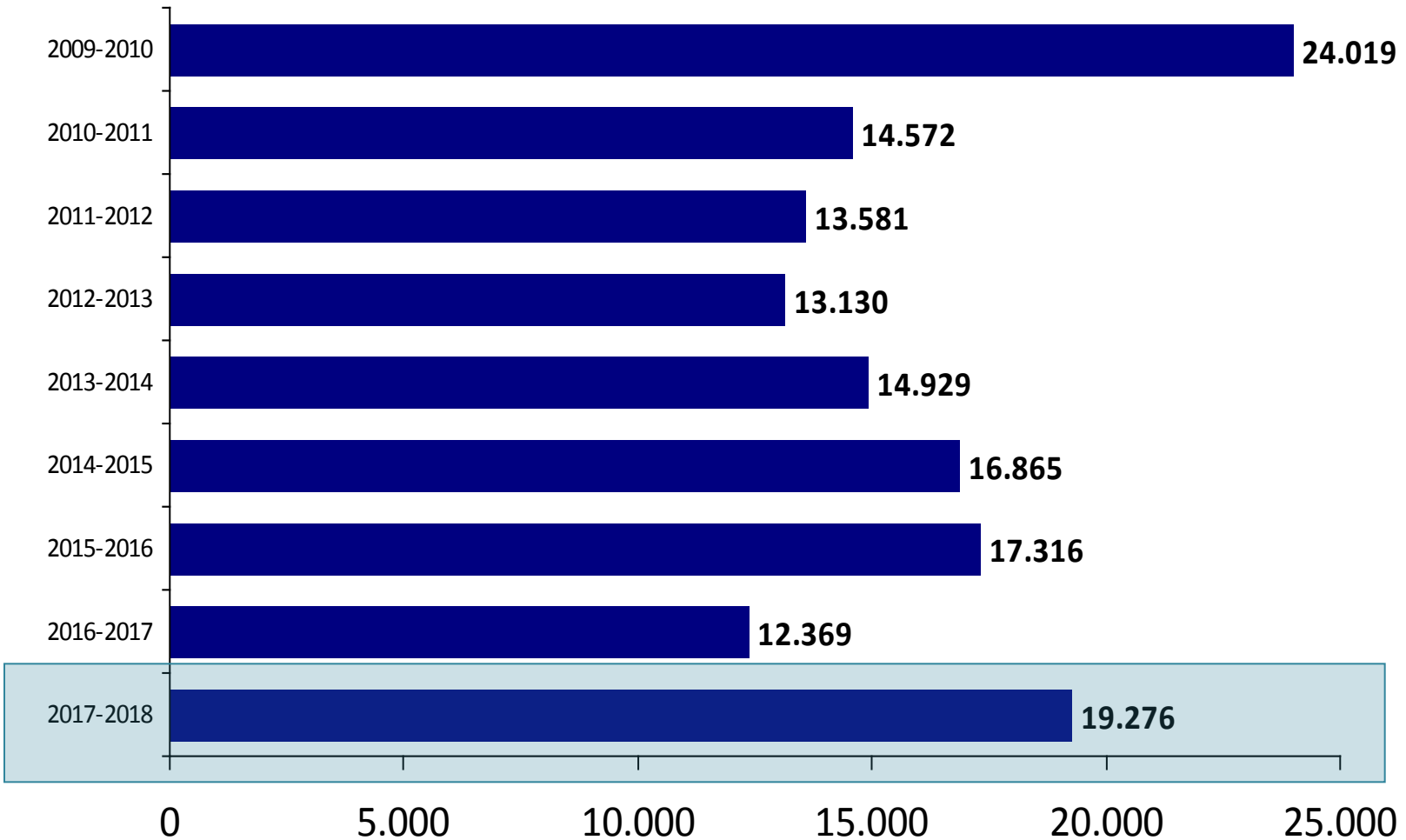




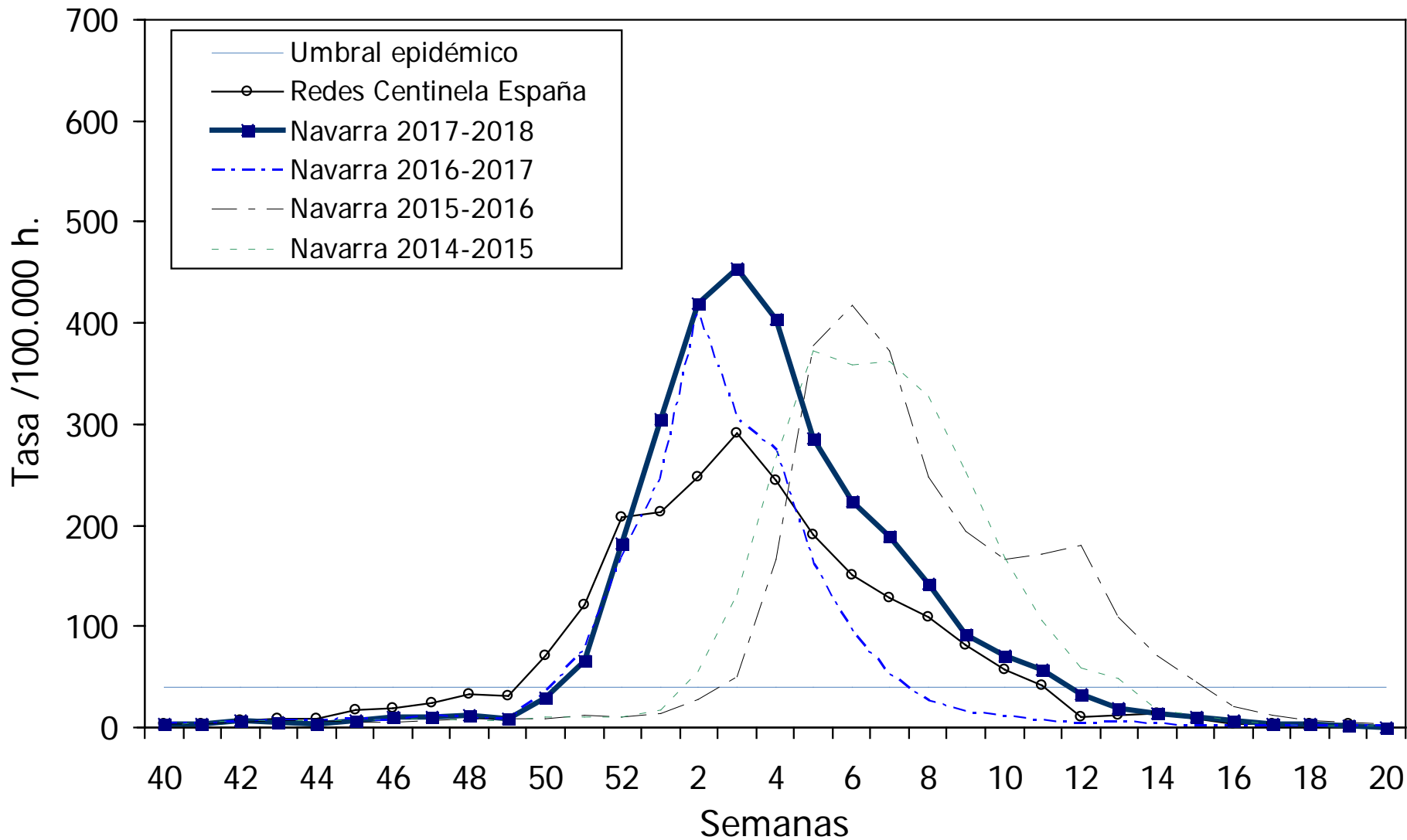
# Incidencia de gripe



# Casos de gripe declarados en Navarra



# Incidencia semanal en Navarra y en España. Comparación con temporadas previas

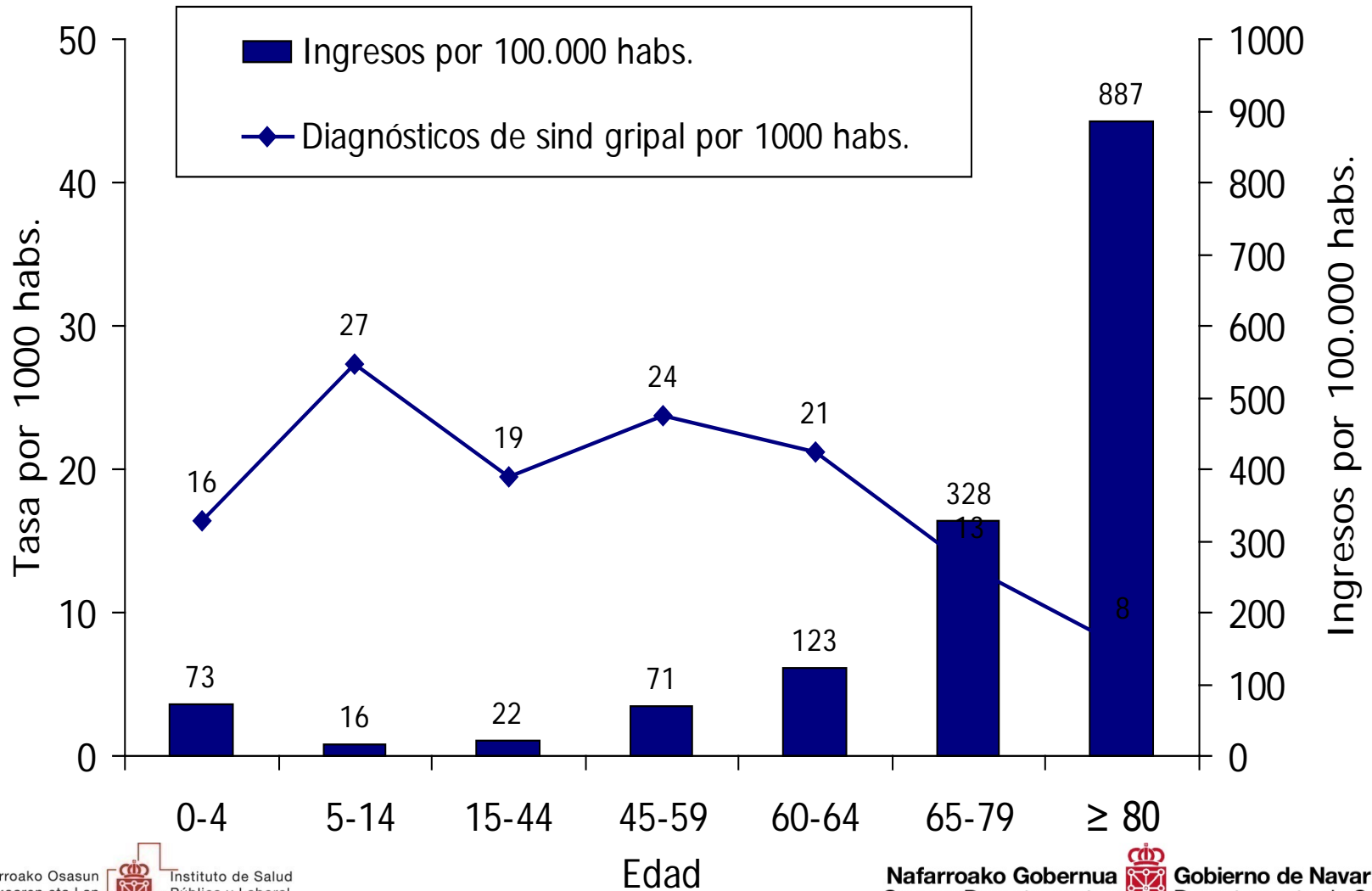


# Carga de enfermedad por gripe

	2015-2016	2016-2017	2017-2018
<b>Casos diagnosticados</b>	17.357	12.369	19.276
<b>Pacientes hospitalizados</b>	426	526	807
<b>Ingresados en UCI</b>	36	25	39
<b>Fallecidos</b>	19	35	42
<b>Tasa de hospitalización por 100</b>	2,5	4,3	4,2
<b>Tasa de letalidad por 1000</b>	1,1	2,8	2,2



# Incidencia de síndrome gripal y proporción de ingresos según edad. 2017-2018



# Impacto de la vacunación antigripal

## La vacunación antigripal la temporada pasada evitó:

- 2.000 consultas por gripe en personas de alto riesgo
- 300 hospitalizaciones con gripe
- 40 Ingresos en UCI
- 230 defunciones

**MUCHAS GRACIAS  
ESKERRIK ASKO**

