

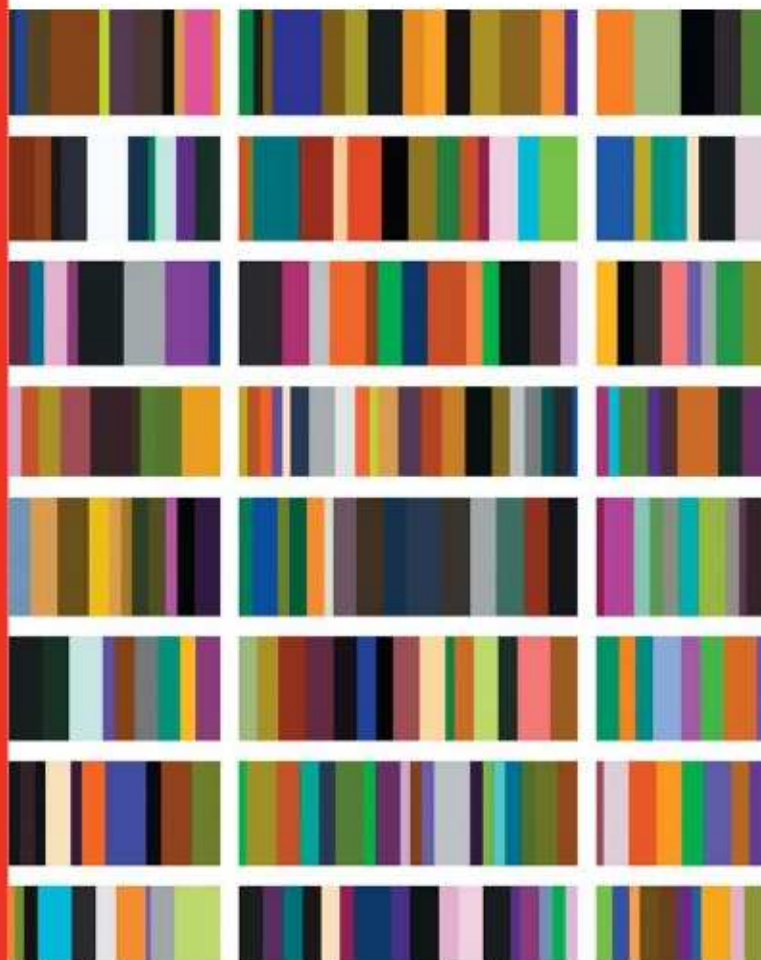


Bibliotecas Públicas  
de Navarra

[bibliotecas\\_publicas@navarra.es](mailto:bibliotecas_publicas@navarra.es)  
[www.navarra.es](http://www.navarra.es)



# Guía de bibliotecas públicas de Navarra



# Guía de bibliotecas públicas de Navarra

La biblioteca pública, acceso local hacia el conocimiento, constituye un requisito básico para el aprendizaje a lo largo de los años, para la toma independiente de decisiones y el progreso cultural de la persona y los grupos sociales.

**Manifiesto de la UNESCO sobre la biblioteca pública, 1994**



## Bibliotecas públicas de Navarra

El Servicio de Bibliotecas Públicas del Gobierno de Navarra agrupa a la Biblioteca de Navarra y a 92 bibliotecas que se ubican, además de en Pamplona, en distintas localidades de la Comunidad Foral.

### Biblioteca de Navarra

Paseo Antonio Pérez Goyena, 3  
31008 Pamplona  
T 848427797  
[bibliotecadenavarra@navarra.es](mailto:bibliotecadenavarra@navarra.es)  
<http://www.bibliotecaspublicas.es/navarra/>

**AUTOBÚS URBANO**  
Líneas 4, 7, 12 y 19

**HORARIO**  
8,30 - 20,30 h. lunes a viernes  
8,30 - 14,30 h. julio y agosto  
9,30 - 13,30 h. sábado, excepto los meses de julio y agosto

### Ablitas

Avda. Tudela, 27  
31523 Ablitas  
T 948843030  
[bibliabl@navarra.es](mailto:bibliabl@navarra.es)  
Invierno: 16,30 - 20,30 h.  
Verano: 10 - 14 h.

### Aibar

Pintor Crispín, s/n  
31460 Aibar  
T 948877513  
[bibliuib@navarra.es](mailto:bibliuib@navarra.es)  
Invierno: 16,30 - 20,30 h.  
Verano: 10 - 14 h.

### Allo

Plaza de los Fueros, 7  
31262 Allo  
T 948523702  
[bibliial@navarra.es](mailto:bibliial@navarra.es)  
<http://bibliotecadeallo.wordpress.com/>  
Invierno: 16,30 - 20,30 h.  
Verano: 10 - 14 h.

### Altsasu/Alsasua

Centro Cultural Iortia  
Travesía del Frontón, 5  
31800 Altsasu/Alsasua  
T 948564834  
[biblials@navarra.es](mailto:biblials@navarra.es)  
<http://www.bibliotecaspublicas.es/alsasua/>  
Invierno: 15 - 21 h.  
Verano: 8,30 - 14,30 h.

### Andosilla

Sierra de Codés, 3  
31261 Andosilla  
T 948690332  
[bibliand@navarra.es](mailto:bibliand@navarra.es)  
Invierno: 16,30 - 20,30 h.  
Verano: 10 - 14 h.

### Ansoáin

Plaza Consistorial, 3  
31013 Ansoáin  
T 948148983  
[biblians@navarra.es](mailto:biblians@navarra.es)  
<http://www.bibliotecaspublicas.es/ansoain>  
Autobús: Líneas 3, 7 y 11  
Invierno: 15 - 21 h.  
Verano: 8,30 - 14,30 h.

### Añorbe

Plaza de los Fueros s/n  
31154 Añorbe  
T 948350006  
[biblioanorbe@yahoo.es](mailto:biblioanorbe@yahoo.es)  
Invierno: 16 - 19 h.  
Verano: 11 - 14 h.

### Aoiz

Plaza de José Amichi, s/n  
31430 Aoiz  
T 948336453  
[bibliaoi@navarra.es](mailto:bibliaoi@navarra.es)  
Invierno: 15 - 21 h.  
Verano: 8,30 - 14,30 h.

### Aranguren (Valle de)

Plaza Eguzki  
31192 Mutilva Alta  
T 948290881  
[bibliara@navarra.es](mailto:bibliara@navarra.es)  
<http://www.bibliotecaspublicas.es/valle-aranguren/>  
Autobús: Línea 17  
Invierno: 15 - 21 h.  
Verano: 8,30 - 14,30 h.

### Arguedas

Plaza del General Clemente, 2  
31513 Arguedas  
T 948844682  
bibliarg@navarra.es  
Invierno: 16,30 - 20,30 h.  
Verano: 10 - 14 h.

### Arróniz

Plaza de los Fueros, 1  
31243 Arróniz  
T 948537635  
bibliorroniz@yahoo.es  
Invierno: 17,30 - 20,30 h.  
Verano: 10,00 - 13,00 h.

### Artajona

Mayor, 2  
31140 Artajona  
T 948364461  
bibliart@navarra.es  
Invierno: 16,30 - 20,30 h.  
Verano: 10 - 14 h.

### Artica

Camino de la Fuente, 1  
31013 Artica  
T 948382622  
bibliarc@navarra.es  
Autobús: Línea 14  
Invierno: 15 - 21 h.  
Verano: 9 - 15 h.

### Aurizberri/Espinal

San Bartolomé, 47  
31694 Aurizberri/Espinal  
T 948760123  
bibliesp@navarra.es  
<http://www.bibliotecaspublicas.es/aurizberri-espinal-cas/>  
Invierno: 15 - 21 h.  
Verano: 8,30 - 14,30 h.

### Azagra

Entre Ríos, 9  
31560 Azagra  
T 948692572  
bibliaza@navarra.es  
<http://www.bibliotecaspublicas.es/azagra>  
Invierno: 15 - 21 h.  
Verano: 8,30 - 14,30 h.

### Barañáin

Plaza Lur Gorri, 12-14  
31010 Barañáin  
T 948286628  
biblioba@navarra.es  
<http://www.bibliotecaspublicas.es/baranain/>  
Autobús: Líneas 4, 7 y 19  
Invierno: 9 - 21 h.  
Verano: 8,30 - 14,30 h.

### Baztan

Plaza de Abastos s/n  
31700 Elizondo  
T 948581204  
biblibaz@navarra.es  
<http://www.bibliotecaspublicas.es/baztan-cas/>  
Invierno: 15 - 21 h.  
Verano: 8,30 - 14,30 h.

### Bera

Eztegara Pasealekua, 9  
31780 Bera  
T 948625502  
bibliber@navarra.es  
<http://www.bibliotecaspublicas.es/bera/>  
Invierno: 15 - 21 h.  
Verano: 8,30 - 14,30 h.

### Beriáin

Casa de Cultura  
Plaza Larre  
31191 Beriáin  
T 948368321  
biblibri@navarra.es  
<http://www.bibliotecaspublicas.es/beriaain/>  
Autobús: Línea 16  
Invierno: 16,30 - 20,30 h.  
Verano: 10 - 14 h.

### Berriozar

Etxaburua, s/n  
31013 Berriozar  
T 948301765  
biblibrr@navarra.es  
<http://www.bibliotecaspublicas.es/berriozar/>  
Autobús: Líneas 16 y 22  
Invierno: 15 - 21 h.  
Verano: 8,30 - 14,30 h.

### Buñuel

San Gregorio, 9  
31540 Buñuel  
T 948832027  
biblibun@navarra.es  
Invierno: 16,30 - 20,30 h.  
Verano: 9,30 - 13,30 h.

### Burlada

Plaza Ezcabazabal, 6  
31600 Burlada  
T 948136633  
biblibur@navarra.es  
[www.bibliotecaspublicas.es/burlada/](http://www.bibliotecaspublicas.es/burlada/)  
Autobús: Líneas 4V, 4H y 7  
Invierno: 9 - 21 h.  
Verano: 8,30 - 14,30 h.

### Cabanillas

San Roque, s/n  
31511 Cabanillas  
T 686508481  
bibliocabanillas@yahoo.es  
Invierno: 16,30 - 20,30 h.  
Verano: 10 - 14 h.

### Cadreita

Plaza del Ayuntamiento  
31515 Cadreita  
T 948406596  
bibliocadreita@yahoo.es  
Invierno: 16,30 - 20,30 h.  
Verano: 10 - 14 h.

### Caparroso

Plaza de España, 1  
31380 Caparroso  
T 948730708  
biblicap@navarra.es  
Invierno: 16,30 - 20,30 h.  
Verano: 10 - 14 h.



**Carcastillo**

Carretera, 40  
31310 Carcastillo  
T 948725851  
biblicar@navarra.es  
<http://www.bibliotecaspublicas.es/carcastillo>  
Invierno: 15 - 21 h.  
Verano: 8,30 - 14,30 h.

**Cascante**

San Pedro, 3  
31520 Cascante  
T 948844524  
biblicas@navarra.es  
<http://www.bibliotecaspublicas.es/cascante>  
Invierno: 15 - 21 h.  
Verano: 8,30 - 14,30 h.

**Cáseda**

Plaza del Mercado  
31490 Cáseda  
T 948434118  
biblicad@navarra.es  
Invierno: 16,30 - 20,30 h.  
Verano: 10 - 14 h.

**Castejón**

Julián Gayarre, s/n  
31590 Castejón  
T 948814015  
biblicat@navarra.es  
Invierno: 15 - 21 h.  
Verano: 8,30 - 14,30 h.

**Cintruénigo**

Pamplona, 24  
31592 Cintruénigo  
T 948815718  
biblicin@navarra.es  
Invierno: 15 - 21 h.  
Verano: 8,30 - 14,30 h.

**Corella**

Parque María Teresa  
31591 Corella  
T 948780577  
biblicor@navarra.es  
<http://www.bibliotecaspublicas.es/corella>  
Invierno: 15 - 21 h.  
Verano: 8,30 - 14,30 h.

**Cortes**

San Miguel, 12  
31530 Cortes  
T/F 948800087  
biblicot@navarra.es,  
<http://www.bibliotecaspublicas.es/cortes>  
Invierno: 15 - 21 h.  
Verano: 8,30 - 14,30 h.

**Doneztebe/  
Santesteban**

Plaza de los Fueros, 1  
31740 Doneztebe/Santesteban  
T 948451712  
bibliodoneztebe@yahoo.es  
Invierno: 17 - 20 h.  
Verano: 10 - 13 h.

**Egüés (Valle de)**

Carretera de Huarte, km 5  
31620 Olaz  
T 948337974  
biblioteca@egues.es  
Autobús: Línea 20  
Invierno: 15 - 20 h.  
lunes a viernes  
Sábado 11 - 13,30 h.  
Verano: 11 - 13,30 h. y  
16.30 - 19.30 h.

**Estella/Lizarra**

Ruiz de Alda, 34-36  
31200 Estella  
T 948556419  
bibliest@navarra.es  
<http://www.bibliotecaspublicas.es/estella/>  
Invierno: 9 - 21 h.  
Verano: 8,30 - 14,30 h.

**Etxarri Aranatz**

Nagusia, 15 bajo  
31820 Etxarri Aranatz  
T 948461181  
biblietx@navarra.es  
Invierno: 16,30 - 20,30 h.  
Verano: 10 - 14 h.

**Falces**

Avenida del Salvador, s/n  
31370 Falces  
T 948734776  
biblifal@navarra.es  
Invierno: 16,30 - 20,30 h.  
Verano: 10 - 14 h.

**Fitero**

Plaza de las Malvas, s/n  
31593 Fitero  
T 948776603  
biblifit@navarra.es  
Invierno: 16,30 - 20,30 h.  
Verano: 10 - 14 h.

**Fontellas**

Norte, 17  
31512 Fontellas  
T 948823577  
bibliofontellas@yahoo.es  
Invierno: 18 - 20 h.  
Verano: 11 - 13 h.

**Funes**

Navarro Villoslada  
31360 Funes  
T 948716095  
biblifun@navarra.es  
Invierno: 16,30 - 20,30 h.  
Verano: 10 - 14 h.

**Fustiñana**

J. Pascual Esteban, 3  
31510 Fustiñana  
T 948840350  
biblifus@navarra.es  
Invierno: 16,30 - 20,30 h.  
Verano: 9,30 - 1,30 h.

**Huarte/Uharte**

Virgen Blanca, 2  
31620 Huarte/Uharte  
T 948335043  
biblihua@navarra.es  
Autobús: Línea 4H  
Invierno: 15 - 21 h.  
Verano: 8,30 - 14,30 h.

**Irurtzun**

Larraun, 1  
31860 Irurtzun  
T 948500708  
bibliiru@navarra.es  
Invierno: 16,30 - 20,30 h.  
Verano: 10 - 14 h.

## Larraga

Plaza de los Fueros, 1  
31251 Larraga  
T 948711011  
bibliolarraga@yahoo.es  
Invierno: 17 - 20 h.  
Verano: 10,30 - 13,30 h.

## Leitza

Amazabal, s/n  
31880 Leitza  
T 948510379  
biblilei@navarra.es  
<http://www.bibliotecaspublicas.es/leitza/>  
Invierno: 15 - 21 h.  
Verano: 8,30 - 14,30 h.

## Lekunberri

Alde Zaharra, 33  
31870 Lekunberri  
T 948604582  
biblilekunberri@yahoo.es  
Invierno: 16 - 20 h.  
Verano: 8,30 - 13,30 h.

## Lerín

Biblioteca Pública "Amado  
Alonso"  
Mayor, 24 - 3ª  
31260 Lerín  
T 948530659  
bibliler@navarra.es  
Invierno: 16,30 - 20,30 h.  
Verano: 10 - 14 h.

## Lesaka

Plaza Zaharra, 1-3º  
31770 Lesaka  
T 948637801  
bibliles@navarra.es  
<http://www.bibliotecaspublicas.es/lesaka/>  
Invierno: 15 - 21 h.  
Verano: 8,30 - 14,30 h.

## Lodosa

Biblioteca Pública "Ángel Mar-  
tínez Baigorri"  
Avda. de la Ribera, 41  
31580 Lodosa  
T 948694805  
biblilos@navarra.es  
<http://www.bibliotecaspublicas.es/lodosa>  
Invierno: 15 - 21 h.  
Verano: 8,30 - 14,30 h.

## Los Arcos

San Lázaro, 2  
31210 Los Arcos  
T 948640809  
biblilar@navarra.es  
Invierno: 16,30 - 20,30 h.  
Verano: 10 - 14 h.

## Lumbier

Pilar, s/n  
31440 Lumbier  
T 948880505  
biblilum@navarra.es  
Invierno: 16,30 - 20,30 h.  
Verano: 10 - 14 h.

## Mañeru

Plaza de los Fueros  
31130 Mañeru  
T 948340479  
bibliomaneru@yahoo.es  
Invierno: 17,30 - 19,30 h.  
Lunes, miércoles y viernes  
10 - 13 h. Sábados  
Verano: 17,30 - 19,30 h.  
Lunes, miércoles y viernes  
10 - 13 h. Sábados

## Marcilla

Plaza de la Cava, 1  
31340 Marcilla  
T 948757403  
biblimar@navarra.es  
Invierno: 16,30 - 20,30 h.  
Verano: 10 - 14 h.

## Mélida

La Oliva, s/n  
31382 Mélida  
T 948746802  
biblimei@navarra.es  
Invierno: 16,30 - 20,30 h.  
Verano: 10 - 14 h.

## Mendavia

Plaza del Ayuntamiento, 1  
31587 Mendavia  
T 948685803  
biblimen@navarra.es  
<http://www.bibliotecaspublicas.es/mendavia>  
Invierno: 15 - 21 h.  
Verano: 8,30 - 14,30 h.

## Mendigorría

La Verdura  
31150 Mendigorría  
T 948343063  
biblimed@navarra.es  
Invierno: 16,30 - 20,30 h.  
Verano: 10 - 14 h.

## Milagro

Avda. San Juan, 1  
31320 Milagro  
T 948409239  
biblimig@navarra.es  
<http://www.bibliotecaspublicas.es/milagro/>  
Invierno: 16,30 - 20,30 h.  
Verano: 10 - 14 h.

## Miranda de Arga

Plaza de los Fueros, 1  
31253 Miranda de Arga  
T 948737312  
biblimda@navarra.es  
Invierno: 16,30 - 20,30 h.  
Verano: 10 - 14 h.

## Monteagudo

Huerto Mayor, 7  
31522 Monteagudo  
T 948816714  
biblimon@navarra.es  
Invierno: 16,30 - 20,30 h.  
Verano: 10 - 14 h.

## Murchante

Fernando Mardones y Angulo  
31521 Murchante  
T 948838684  
biblimur@navarra.es  
<http://www.bibliotecaspublicas.es/murchante/>  
Invierno: 15 - 21 h.  
Verano: 8,30 - 14,30 h.

## Noáin (Valle de Elorz)

Real, 10  
31110 Noáin (Valle de Elorz)  
T 948312149  
biblinoa@navarra.es  
<http://www.bibliotecaspublicas.es/noain>  
Autobús: Línea 16  
Invierno: 15 - 21 h.  
Verano: 8,30 - 14,30 h.

**Obanos**

San Ignacio, 1-A  
31151 Obanos  
T 948344549  
bibliobanos@yahoo.es  
Invierno: 17 - 20 h.  
10 - 13 h. Sábados  
Verano: 10 - 13 h.

**Olazti/Olazagutía**

Orreaga, 3-5  
31809 Olazti/Olazagutía  
T 948564858  
bibliola@navarra.es  
Invierno: 16,30 - 20,30 h.  
Verano: 10 - 14 h.

**Olite**

Rua Mayor, 37  
31390 Olite  
T 948740772  
biblioli@navarra.es  
Invierno: 15 - 21 h.  
Verano: 8,30 - 14,30 h.

**Oteiza**

San Isidro, 10  
31250 Oteiza  
T 948536203  
biblioteiza@yahoo.es  
Invierno: 16 - 19 h.  
Verano: 10 - 13 h.

**Pamplona  
Chantrea**

Plaza Arriurdiñeta, 4  
31015 Pamplona  
T 948149882  
bibliocha@navarra.es  
<http://www.bibliotecaspublicas.es/chantrea/>  
Autobús: Líneas 3, 5 y 7  
Invierno: 15 - 21 h.  
Verano: 8,30 - 14,30 h.

**Pamplona  
CIVICAN**

Pío XII, 2 bis  
31008 Pamplona  
T 948074343  
biblioteca@civican.net  
<http://www.bibliotecaspublicas.es/civican>  
Autobús: Líneas 4 y 15

SALA ADULTOS  
Lunes a viernes  
9 - 14 h. y 16 - 21 h.

SALA INFANTIL  
Lunes a viernes, 17 - 20 h.  
Periodos de vacaciones  
escolares  
10 - 14 h. y 17 - 20 h.

**Pamplona  
Echavacoiz**

Grupo Urdániz  
Avda. Aróstegi, s/n  
31009 Pamplona  
T 948273262  
bibliech@navarra.es  
Autobús: Líneas 2 y 15  
Invierno: 15 - 21 h.  
Verano: 8,30 - 14,30 h.

**Pamplona  
Iturrama**

Esquíroz, 24  
31007 Pamplona  
T 948198987  
biblitur@navarra.es  
<http://www.bibliotecaspublicas.es/iturrama>  
Autobús: Líneas 19 y 2  
Invierno: 15 - 21 h.  
Verano: 8,30 h. - 14,30 h.

**Pamplona  
Mendillorri**

Concejo de Sarriguren, 3  
31016 Pamplona  
T 948162847  
biblimdl@navarra.es  
<http://www.bibliotecaspublicas.es/mendillorri>  
Autobús: Línea 12  
Invierno: 15 - 21 h.  
Verano: 8,30 - 14,30 h.

**Pamplona  
Milagrosa**

Isaac Albéniz, 8 bajo  
31005 Pamplona  
T 948245460  
biblimil@navarra.es  
<http://www.bibliotecaspublicas.es/milagrosa/>  
Autobús: Líneas 5, 6, 11, 16  
y 19  
Invierno: 15 - 21 h.  
Verano: 8,30 - 14,30 h.

**Pamplona  
San Francisco**

Plaza San Francisco, s/n  
31001 Pamplona  
T 948210524  
biblisfra@navarra.es  
Autobús: 3, 4, 9, 12 y 15  
Invierno: 15 a 21 h.  
lunes a viernes  
10 a 14 h. (sábados)  
Verano: 8,30 a 14,30 h.  
lunes a viernes

**Pamplona  
San Jorge**

Doctor Gortari, 2  
31012 Pamplona  
T 948125108  
biblisjo@navarra.es  
<http://www.bibliotecaspublicas.es/sanjorge>  
Autobús: Líneas 7, 8, 9, 10 y 13  
Invierno: 15 - 21 h.  
Verano: 8,30 - 14,30 h.

**Pamplona  
San Pedro**

Virgen del Río, s/n  
31014 Pamplona  
T 948136664  
biblispe@navarra.es  
<http://www.bibliotecaspublicas.es/SanPedro/>  
Autobús: Líneas 3, 6, 7 y 14  
Invierno: 15 - 21 h.  
Verano: 8,30 - 14,30 h.

**Pamplona  
Yamaguchi**

Plaza Yamaguchi, 12  
31008 Pamplona  
T 948264028  
bibliyam@navarra.es  
<http://www.bibliotecaspublicas.es/yamaguchi/>  
[www.yamaguchicomis.com](http://www.yamaguchicomis.com)  
Autobús: Líneas 7, 12 y 19  
Invierno: 15 - 21 h.  
Verano: 8,30 - 14,30 h.



### **Peralta**

Tremoya, 3  
31350 Peralta  
T 948753210  
bibliper@navarra.es  
www.bibliotecaspublicas.es/  
peralta/  
Invierno: 15 - 21 h.  
Verano: 8,30 - 14,30 h.

### **Puente la Reina**

Plaza Mena, s/n  
31100 Puente la Reina  
T 948341281  
biblipue@navarra.es  
http://www.bibliotecaspubli-  
cas.es/puentelareina/  
Invierno: 16,30 - 20,30 h.  
Verano: 10 - 14 h.

### **Ribaforada**

Plaza San Francisco, 2  
31550 Ribaforada  
T 948819266  
biblib@navarra.es  
Invierno: 15 - 21 h.  
Verano: 8,30 - 14,30 h.

### **Roncal**

Julián Gayarre, 1  
31415 Roncal  
T 948475173  
bibliron@navarra.es  
http://www.bibliotecaspubli-  
cas.es/roncal/  
http://bibliotecaderoncal.  
wordpress.com  
Invierno: 16,30 - 20,30 h.  
Verano: 10 - 14 h.

### **San Adrián**

Vera Magallón  
31570 San Adrián  
T 948672025  
biblisad@navarra.es  
http://www.bibliotecaspubli-  
cas.es/san-adrian/  
Invierno: 15 - 21 h.  
Verano: 8,30 - 14,30 h.

### **Sangüesa**

San Miguel, 66  
31400 Sangüesa  
T 948871417  
biblisan@navarra.es  
Invierno: 15 - 21 h.  
Verano: 8,30 - 14,30 h.

### **Sartaguda**

Arriba, 2  
31589 Sartaguda  
T 948697416  
bibliosartaguda@yahoo.es  
http://biblioteca.sartaguda.com  
Invierno: 16 - 20,30 h.  
Verano: 16 - 20,30 h.

### **Sesma**

Plaza de la Diputación, 6  
31293 Sesma  
T 948698226  
bibliosesma@yahoo.es  
Invierno: 16 - 19 h.  
Verano: 10 - 13 h.

### **Tafalla**

San Juan, 1  
31300 Tafalla  
T 948703933  
biblitaf@navarra.es  
http://www.bibliotecaspubli-  
cas.es/tafalla/  
Invierno: 9 - 21 h.  
Verano: 8,30 - 14,30 h.

### **Tudela**

Herrerías, 14  
31500 Tudela  
T 948848083  
biblitud@navarra.es  
http://www.bibliotecaspubli-  
cas.es/tudela/  
Invierno: 9 - 14 h. y  
16,30 - 20,30 h.  
Verano: 8,30 - 14,30 h.

### **Urdiain**

Barrenkalde, 24  
31810 Urdiain  
T 948564857  
urdiainlib@cederna.es  
Invierno: 17,30 - 20,30 h.  
Verano: 10 - 13 h.

### **Valtierra**

Plaza de los Derechos Humana-  
nos, 10  
31514 Valtierra  
T 948407754  
biblival@navarra.es  
Invierno: 16,30 - 20,30 h.  
Verano: 10 - 14 h.

### **Viana**

Navarro Villoslada, 26  
31230 Viana  
T 948645249  
biblivia@navarra.es  
Invierno: 15 - 21 h.  
Verano: 8,30 - 14,30 h.

### **Villafranca**

Cava, 33 (3ªPlanta)  
31330 Villafranca  
T 948845512  
biblivfr@navarra.es  
http://www.bibliotecaspubli-  
cas.es/villafranca/  
Invierno: 16,30 - 20,30 h.  
Verano: 10 - 14 h.

### **Villava**

Mayor, 38  
31610 Villava  
T 948335042  
biblivil@navarra.es  
http://www.bibliotecaspubli-  
cas.es/villava  
Autobús: Líneas 4 y 7  
Invierno: 15 - 21 h.  
Verano: 8,30 - 14,30 h.

### **Ziordia**

Santa María, 76  
31809 Ziordia  
T 948468970  
ziordialib@cederna.es  
Invierno: 16,30 - 20,30 h.  
Verano: 10 - 14 h.

### **Zizur Mayor**

Parque Erreniega, 25  
31180 Zizur Mayor  
T 948286629  
bibliziz@navarra.es  
http://www.bibliotecaspubli-  
cas.es/zizurmayor/  
Autobús: Línea 15  
Invierno: 9 - 21 h.  
Verano: 8,30 - 14,30 h.



