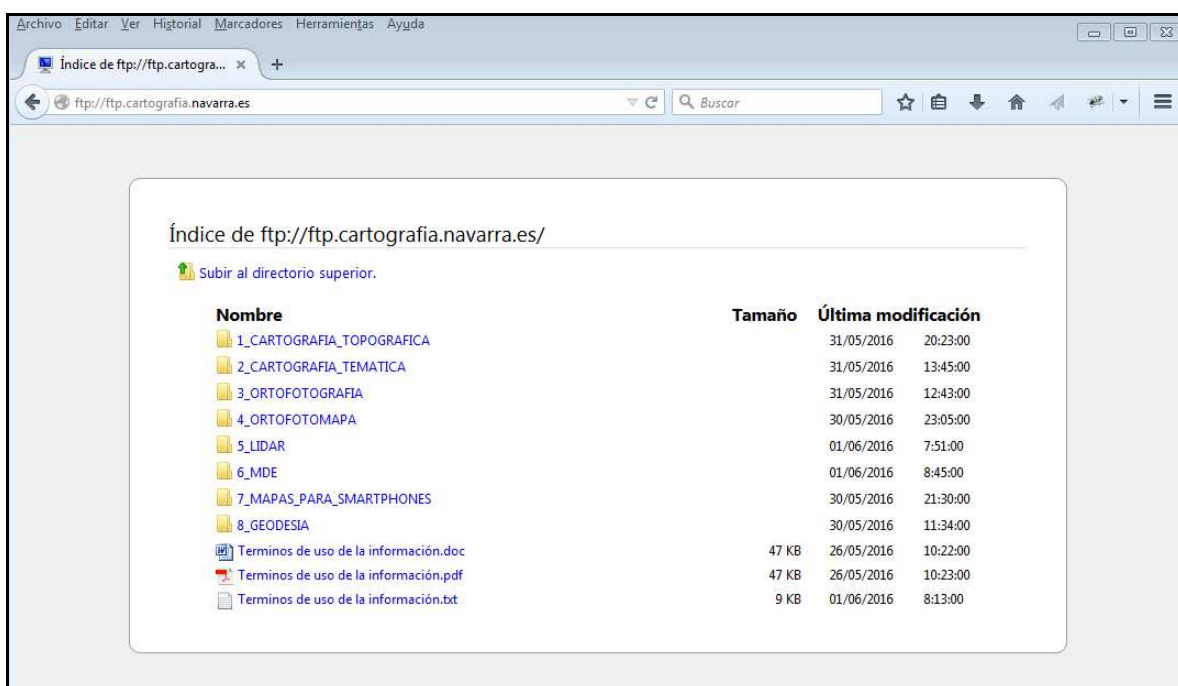


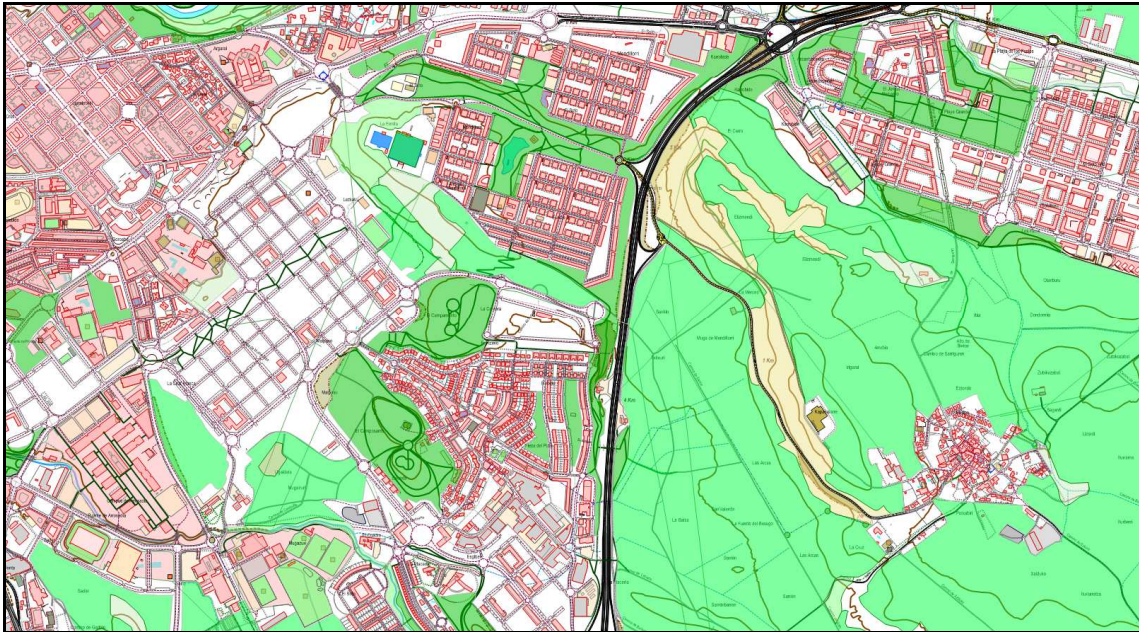
Nuevo Servicio FTP de descarga de información geográfica de Navarra

El nuevo servicio está disponible en la dirección <ftp.cartografia.navarra.es> y complementa a las descargas de información geográfica que ya se realizaban desde Open Data Navarra (<http://www.gobiernoabierto.navarra.es/es/open-data>), del Geoportal SITNA a través de IDENA (<http://idena.navarra.es/Portal/Descargar>) y de la página Web de la Tienda de Cartografía (<http://www.navarra.es/appsext/tiendacartografia/default.aspx>). Este servicio nace con más de 700 Gb. de información, distribuidos en 244 carpetas y con más de 160.000 archivos disponibles para descargar. La información se ha estructurado en 8 grandes grupos:

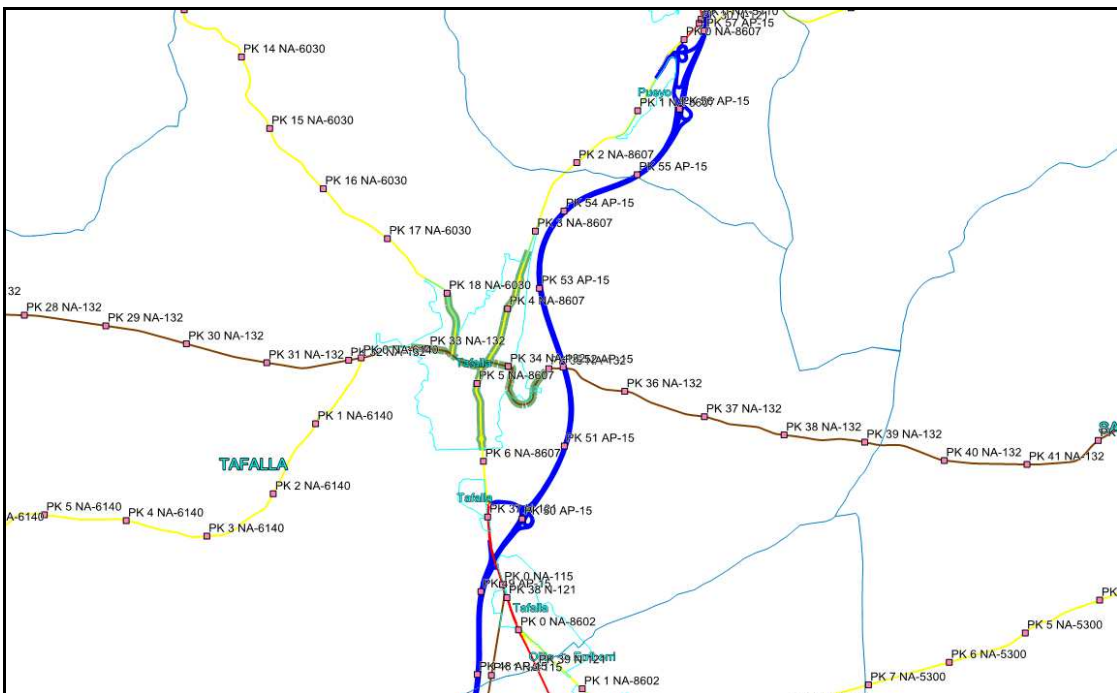


<ftp.cartografia.navarra.es>

1. **Cartografía Topográfica:** en esta carpeta está disponible la cartografía topográfica a distintas escalas, la más antigua escaneada del formato papel original, posteriormente en formatos CAD y la más reciente en formatos SIG.



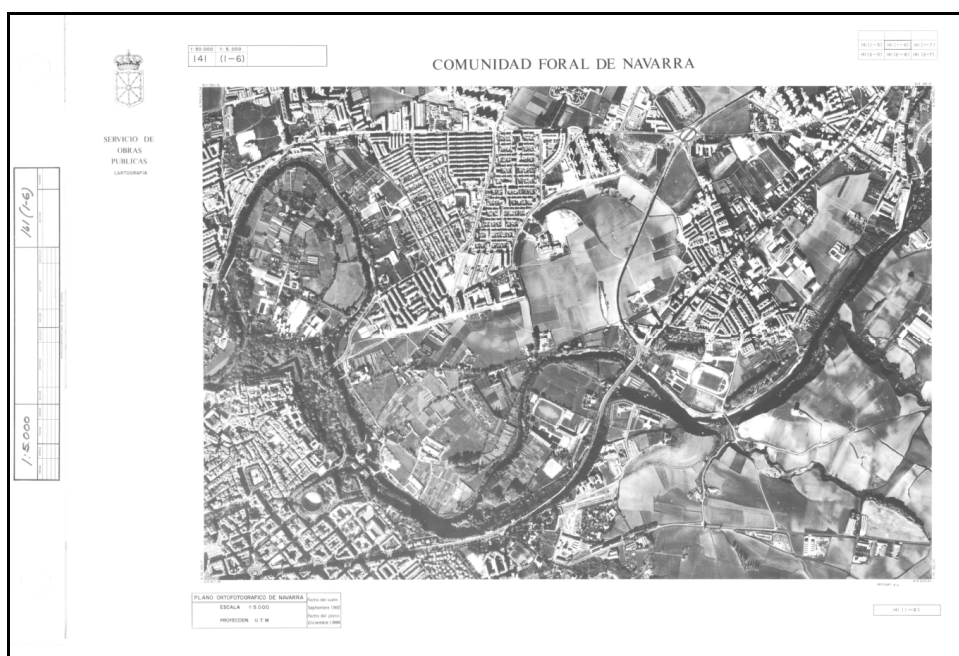
2. **Cartografía Temática:** en esta carpeta nos encontramos información sobre las carreteras de Navarra, la Geología, SIUN y Medio Ambiente.



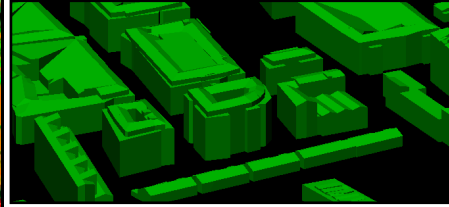
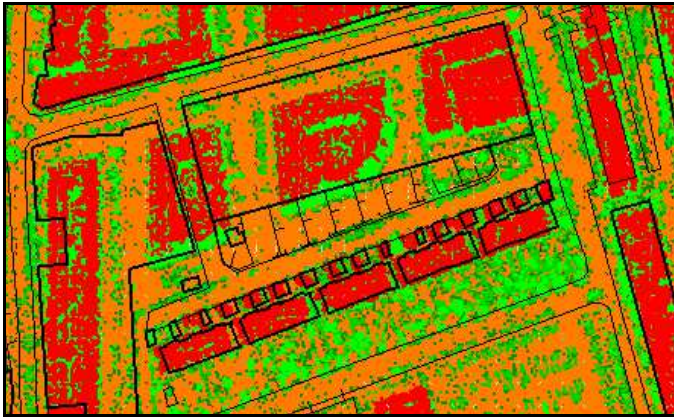
3. **Ortofotografía:** en esta carpeta tenemos las Ortofotografías de todo o parte del territorio de la Comunidad Foral de Navarra de 1929, 1957, 1982, 1998-2000, 2003, 2004, 2005, 2006, 2008, 2009, 2010, 2011, 2012, 2013 y 2014 a las escalas 1:5.000, 1:10.000 y 1:25.000.



4. **Ortofotomapas:** en esta carpeta se encuentran escaneados los ortofotomapas del archivo de la Dirección General de Obras Públicas y otros, realizados entre los años 1979 y 2003.



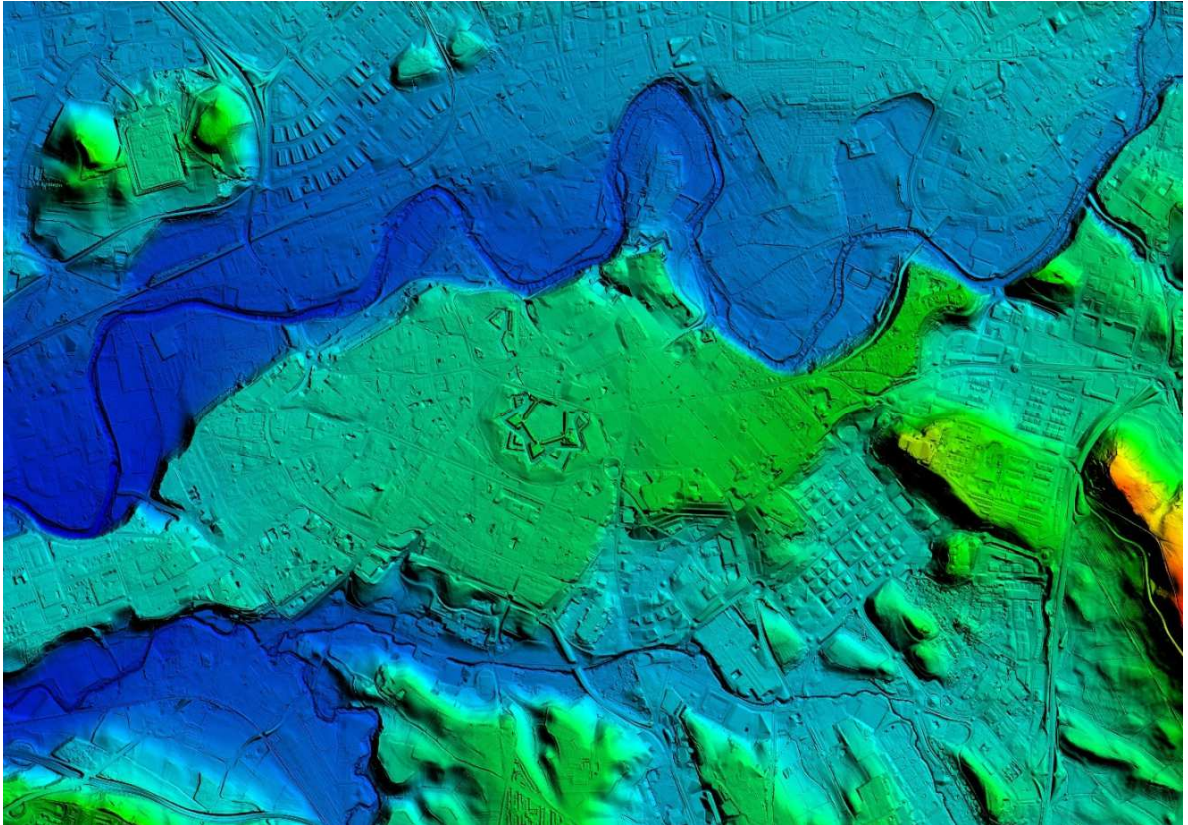
5. **Lidar:** en esta carpeta están los datos del vuelo Lidar de 2011-2012, sin clasificar en EPSG:25830 y alturas elipsoidales, de medio punto por metro cuadrado.



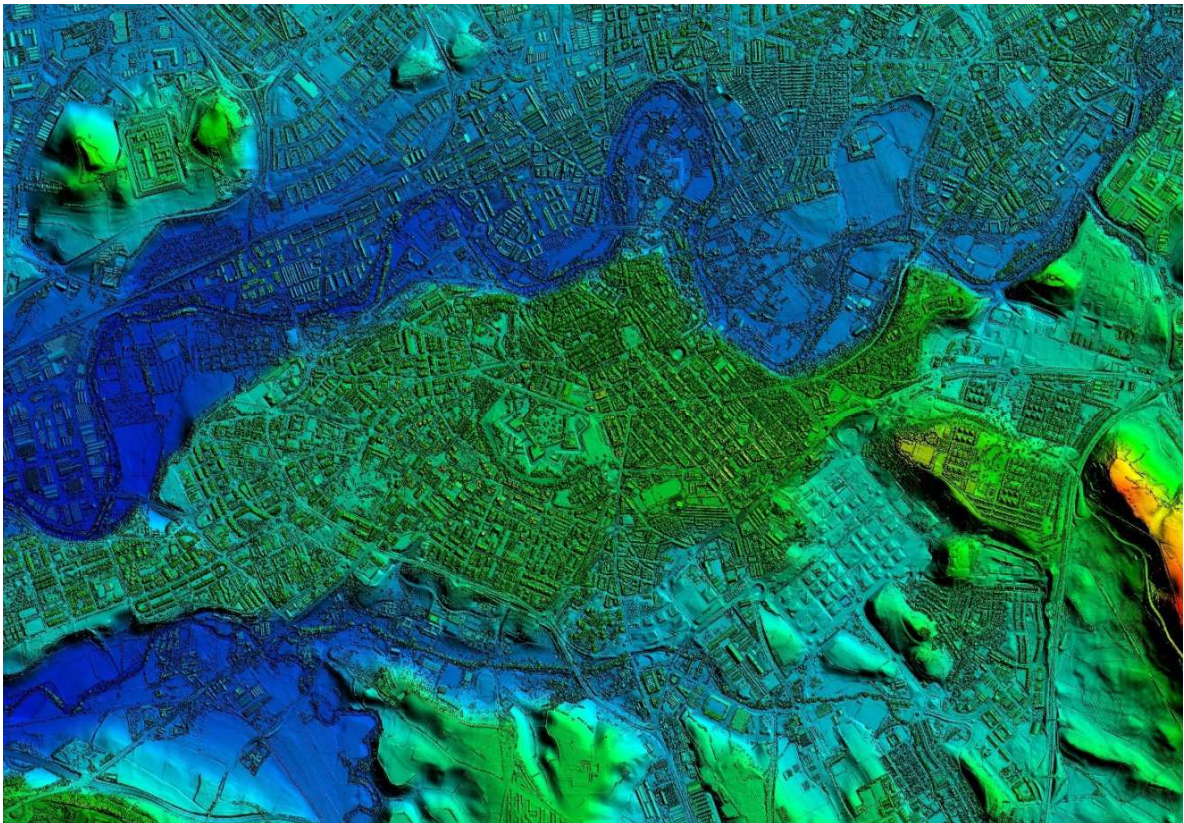
6. **MDE:** en esta carpeta están los Modelos Digitales de Elevaciones (MDE) realizados en los años 2011-2012 (realizado con el Lidar de 1 punto por metro cuadrado) y año 2014 (el de los años 2011-2012 actualizado por fotogrametría en 2014). De cada una de esas fechas se dispone del Modelo Digital del Terreno (MDT) y del Modelo Digital de Superficies (MDS).







- MDT: modelo de 2 x 2 metros de cuadrícula, en EPSG:25830 y con las alturas ortométricas, que representa el terreno desnudo (sin árboles, edificaciones, puentes, ...).



- MDS: modelo de 2 x 2 metros de cuadrícula, en EPSG:25830 y con las alturas ortométricas, que representa el terreno como si sobre él se arrojara una sábana, adaptándose a los distintos elementos naturales y artificiales que existen en el terreno



7. **Mapas para Smartphones:** en esta carpeta se encuentran los archivos que permiten la utilización de los datos geográficos principales en dispositivos móviles con formatos aptos para los dos programas más utilizados (Oruxmaps y TwoNav), tanto en modo desconectado (OFFLINE) como conectado a Internet (ONLINE).
8. **Geodesia:** en esta carpeta se encuentran los mapas de la Red Geodésica en Navarra y las reseñas de los vértices que la componen.

RESEÑA DE LA SEÑAL GEODÉSICA					
 Gobierno de Navarra Departamento de Fomento		Nombre: ALTOS DE GONÍ		Servicio de Estudios y Proyectos Avda. San Ignacio, 3. PAMPLONA	
Código: 33110372 Red: RGN		Provincia: NAVARRA Término Municipal: SIERRA DE ANDIA			
Sistema: WGS-84		Sistema: ED-50			
Longitud: -1° 59' 07" 7834	Longitud: -1° 59' 03" 2037	Coeficiente K: 0,999961759	X UTM: 588.422,45 m		
Latitud: 42° 51' 57" 8854	Latitud: 42° 52' 01" 8156	Altura pilar: 1.219 m Pluso: 30	Y UTM: 4.746.718,08 m		
Alt. Baza: Amba: 1.316,633	Conv. merid: 6° 44' 11" 17	Num. Hoja: 50,000	114	Z. Orden: Amba: 1.265,420 m	
Tipo de señal: Geodésica	Estado: Bien	Acceso: en: Todoterreno	Por carretera: NA-129	En PK: 25,8	
Construida: 11/09/1986	Revisada: 31/05/2012	Centrado forzado: SI	Horizonte GPS: Bien	Señal Multipath: Nada	
Fotografía					
					
					
Situación y Reseña Literaria: En lo más alto del lugar así denominado que está sobre el pueblo de Oñi. Se trata la pila que sirve del punto de Loranca en la carretera NA-129, PP-K, 25,800 de Estella a Euzaratiz y en la salida del túnel en dirección a Estella hacia la izquierda. Este camino que recorre la meseta superior de la sierra de Andia, pasa por las proximidades del vértice y pronto arriba se llega con facilidad en TT a la señal. Desde el túnel a la señal hay unos 8 km. que se recorren en 25 min.					