

ESTACION DE SANGÜESA 2017: EVOLUCION ANUAL POR PARAMETRO

DIOXIDO DE AZUFRE

▪ VALORES LIMITE:

Valor límite horario para la protección de la salud humana

Valor límite: 350 µg/m³ que no podrá superarse en más de 24 ocasiones por año civil

Valor límite diario para la protección de la salud humana

Valor límite: 125 µg/m³ que no podrá sobrepasarse en más de 3 ocasiones por año civil.

▪ DATOS REGISTRADOS

	Dióxido de azufre: 1 hora. Valor límite 350 µg/m ³			Dióxido de azufre: 24 horas. Valor límite 125 µg/m ³		
	Valor medio	Valor máximo	Percentil 98	Valor medio	Valor máximo	Percentil 98
2013	4,3	55,1	10,3	4,30	55,1	8,6
2014	4	23	10	4	10,2	7,1
2015	3,8	28,2	11	3,8	12,5	8,2
2016	2,5	35,7	9,7	2,5	9,1	7,1
2017	4	85	12	4	19	9

▪ SUPERACIONES REGISTRADAS

	Dióxido de azufre: 1 hora			Dióxido de azufre: 24 horas		
	Valor límite	Nº límite incidencias	Nº incidencias registradas	Valor límite	Nº límite incidencias	Nº incidencias registradas
2013	350	24	0	125	3	0
2014	350	24	0	125	3	0
2015	350	24	0	125	3	0
2016	350	24	0	125	3	0
2017	350	24	0	125	3	0

DIOXIDO DE NITROGENO

▪ VALORES LIMITE:

Valor límite horario para la protección de la salud humana

Valor límite: 200 µg/m³ que no podrá superarse en más de 18 ocasiones por año civil

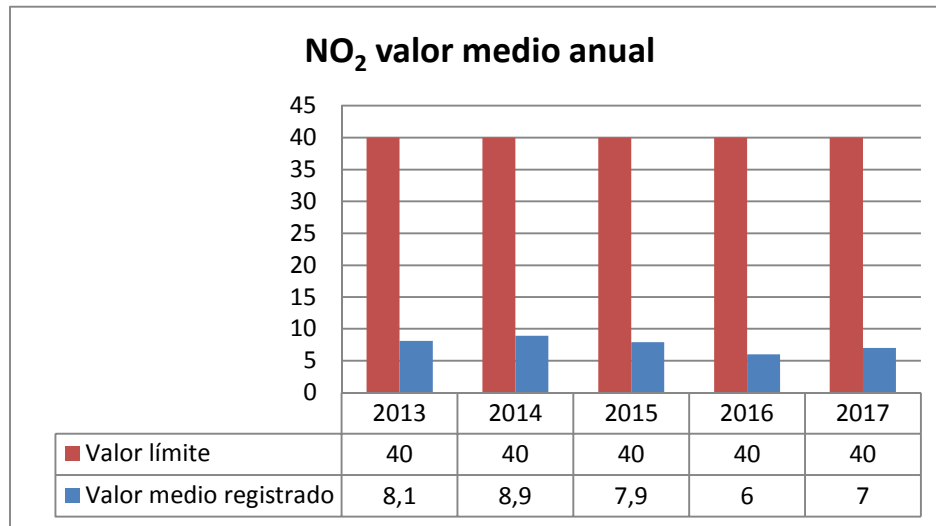
Valor límite anual para la protección de la salud humana

Valor límite: 40 µg/m³

	Dióxido de nitrógeno: 1 hora					
	Valor límite	Nº límite incidencias	Nº incidencias registradas	Valor medio	Valor máximo	Percentil 98
2013	200	18	0	8,1	65	24,6
2014	200	18	0	8,9	46,5	24,3
2015	200	18	0	7,9	50,7	22,8
2016	200	18	0	6	41	21
2017	200	18	0	7	51	24

	Dióxido de nitrógeno: 1 año	
	Valor límite	Valor medio registrado
2013	40	8,1
2014	40	8,9
2015	40	7,9
2016	40	6
2017	40	7

Gráfico de evolución de la media anual



PARTICULAS SÓLIDAS PM10

▪ VALORES LIMITE:

Valor límite horario para la protección de la salud humana

Valor límite: 50 µg/m³ que no podrá superarse en más de 35 ocasiones por año civil

Valor límite anual para la protección de la salud humana

Valor límite: 40 µg/m³

▪ DATOS REGISTRADOS

	PM10: 24 horas			PM10: 1 año civil	
	Valor límite	Nº límite incidencias	Nº incidencias registradas	Valor límite	Valor medio registrado
2013	50	35	0	40	18
2014	50	35	0	40	15
2015	50	35	0	40	14
2016	50	35	1	40	13
2017	50	35	0	40	15

Gráfico de evolución del número de incidencias

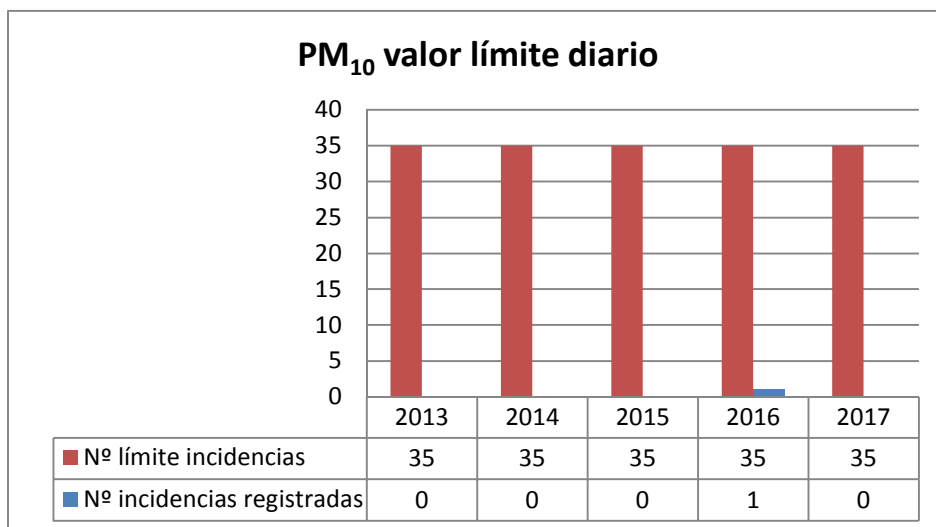
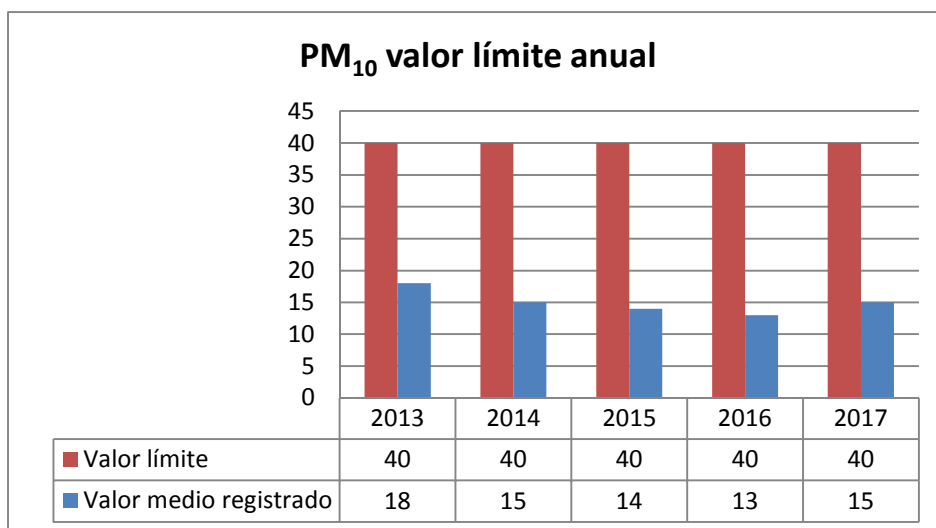


Gráfico de evolución de la media anual





OZONO

UMBRALES

Umbral de información

180 µg/m³ como promedio horario

Umbral de alerta

240 µg/m³ como promedio horario

Protección de la salud humana

120 µg/m³ como promedio en ocho horas, que no deberá superarse más de 25 días por cada año civil como promedio en un periodo de 3 años (valor objetivo para 2010)

▪ **DATOS REGISTRADOS**

No se han registrado incidencias en relación al **umbral de información en la estación de Sangüesa en 2013 y 2017.**

No se han registrado incidencias en relación al **umbral de alerta en la estación de Sangüesa en 2013 y 2017.**

Datos referentes al cumplimiento del valor objetivo para la protección de la salud humana.

Superaciones valor objetivo para protección de la salud humana			
	Nº Superaciones	Promedio trienal	Nº Límite superaciones que no se debe superar como promedio trienal
2013	4	24	25
2014	4	14	25
2015	15	8	25
2016	3	7	25
2017	2	7	25

