

Ante cualquier actividad en proximidad de instalaciones eléctricas, **POR SU SEGURIDAD**, debe seguir ciertas normas.

Si las desconoce, o duda,

¡Llámenos!

Le atenderemos durante las 24 horas



901 20 20 20



INSHT

Prevención del riesgo eléctrico



IBERDROLA



Gobierno de Navarra
Departamento de Industria y Tecnología,
Comercio, Turismo y Trabajo

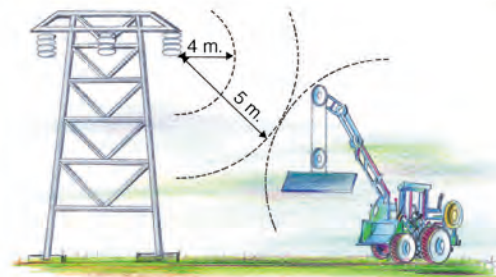


INSL Instituto Navarro
de Salud Laboral



IBERDROLA

TRABAJO O MOVIMIENTO DE MÁQUINAS EN PROXIMIDAD DE INSTALACIONES ELÉCTRICAS EN TENSIÓN



- Si no es posible garantizar estas distancias, ni colocar obstáculos que impidan la proximidad a la instalación a distancias inferiores, contactar con la empresa suministradora.

ZONA DE TRABAJO

DELIMITAR Y SEÑALIZAR EL LÍMITE DE APROXIMACIÓN A LA INSTALACIÓN

- Mediante dispositivos de seguridad o colocando obstáculos en el área de trabajo que limiten el movimiento de las máquinas o del elemento de altura. (Cintas o banderolas, señales, indicadores de altura máxima, etc.).

Teniendo en cuenta:

- Dimensiones y alcances de la máquina.
- Espacio necesario para maniobrar.
- Posible rotura del cable de tracción o de los estabilizadores o gatos.
- Oscilación de la carga y de la máquina.

PROTEGER

- Con pantallas u otros resguardos en torno a la línea, cuando no haya garantía de mantener la distancia de seguridad. Para su instalación consultar con la empresa suministradora.



Antes de la realización de trabajos en proximidad de instalaciones eléctricas de Alta Tensión,

TENER EN CUENTA

DISTANCIAS DE SEGURIDAD

- Extremar la vigilancia para evitar aproximarse a las instalaciones eléctricas.
- Evitar que elementos extremos de las máquinas, útiles u otros equipos, se aproximen a menos de 4 metros.
(Se aconseja al menos 5 metros para tensiones superiores a 66.000 voltios).

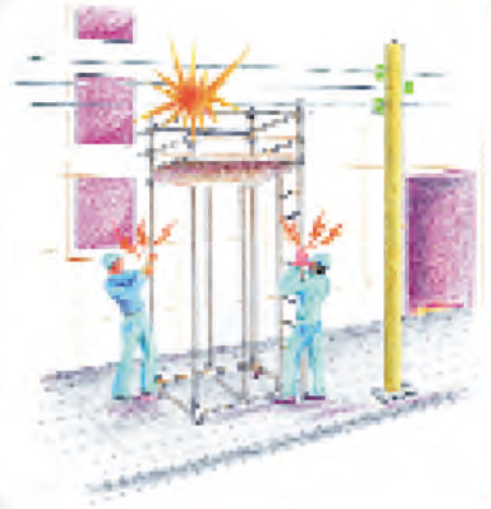
ACTUACIÓN EN CASO DE CONTACTO MÁQUINA-INSTALACIÓN ELÉCTRICA

EL MAQUINISTA

- Permanecerá en la cabina, maniobrando, si es posible, para que cese el contacto.
- Indicará a todas las personas que se alejen del lugar hasta que cese el contacto, o le confirmen que la instalación ha sido desconectada.
- Si el vehículo se incendiara y se viera obligado a abandonarlo, podrá hacerlo:

- Comprobando que no hay cables sobre el suelo, ni en el vehículo.

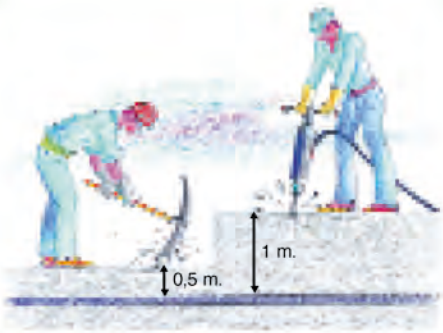
Descenderá de la máquina dando un salto con los pies juntos. No tocará la máquina y el suelo al mismo tiempo. Se alejará de la máquina con pasos cortos.



MANEJO DE ELEMENTOS CONDUCTORES BAJO LAS LÍNEAS

- El manejo de andamios móviles, escaleras, tubos de riego y otros elementos metálicos, pueden dar lugar a riesgos al ser desplazados en las proximidades de líneas o instalaciones eléctricas en tensión.
- Considerar el chorro de riego como conductor.





TRABAJOS DE EXCAVACIÓN

- Tener presente que bajo el suelo pueden discurrir cables conductores de energía eléctrica.
- Solicite información a la empresa suministradora.
- Solicite el descargo de los cables en los casos siguientes:
 - Para trabajos con herramientas manuales, cuando la distancia de trabajo sea inferior a 0,5 metros.
 - Para trabajos con herramientas mecánicas, cuando la distancia sea inferior a 1 metro.

CONDUCTA A SEGUIR EN EL CASO DE UNA INCIDENCIA EN LÍNEAS ELÉCTRICAS O EN SU PROXIMIDAD

a) Conductor de línea caído en el suelo

- No tocar al conductor.
- Evitar acercarse e impedir que alguien lo haga.

- Si es necesario desplazarse, hacerlo a saltos con los pies juntos o pasos cortos, para evitar la tensión de paso.
- Comunicarlo inmediatamente a la empresa suministradora por los medios más rápidos.

b) Incendio en la proximidad de una línea

- Comunicarlo inmediatamente a la empresa propietaria.
- No acercarse a un fuego existente al pie de los apoyos de líneas de alta tensión.

RECUERDE

- No toque ni trabaje en proximidad a líneas eléctricas desnudas.
- Antes de reparar cualquier dispositivo eléctrico, asegúrese de desconectar desde el cuadro eléctrico todos los interruptores, impidiendo su reposición por otras personas.
- No sobrecargue los enchufes con equipos de superior potencia a la que soporta el enchufe.
- Utilice equipos de seguridad de baja tensión cuando trabaje en recintos muy conductores y/o mojados.
- Consulte cualquier duda, y comunique las anomalías observadas a la Compañía distribuidora IBERDROLA - **Tel. 901 20 20 20**
- Vigile que antenas y tubos de descarga (cosechadora, bombas de hormigón, tolvas, etc.), no se aproximen a los cables eléctricos.