

VIGILANCIA DE LA GRIPE EN NAVARRA

TEMPORADA 2010-2011. SEMANA 42 (17 al 23 de octubre)

Ausencia de actividad gripal.

Síndromes gripales: 12 casos por 100.000 habitantes.

Resultados de laboratorio: Los 18 frotis tomados en la red de médicos centinela en lo que va de temporada han resultado negativos al virus de la gripe. Tampoco se han aislado virus de la gripe en muestras tomadas en hospitales. Se ha identificado virus parainfluenza en una muestra no procedente de la red centinela.

La incidencia de neumonías atendidas en primaria y en urgencias está en niveles normales.

En las últimas semanas se registra una incidencia elevada de gastroenteritis con posible causa vírica.

Campana de vacunación

El ritmo de vacunación antigripal está siendo ligeramente inferior al que se alcanzó con la vacuna de la gripe estacional en la pasada temporada. Varios motivos justifican la importancia de hacer un esfuerzo especial para conseguir altas coberturas:

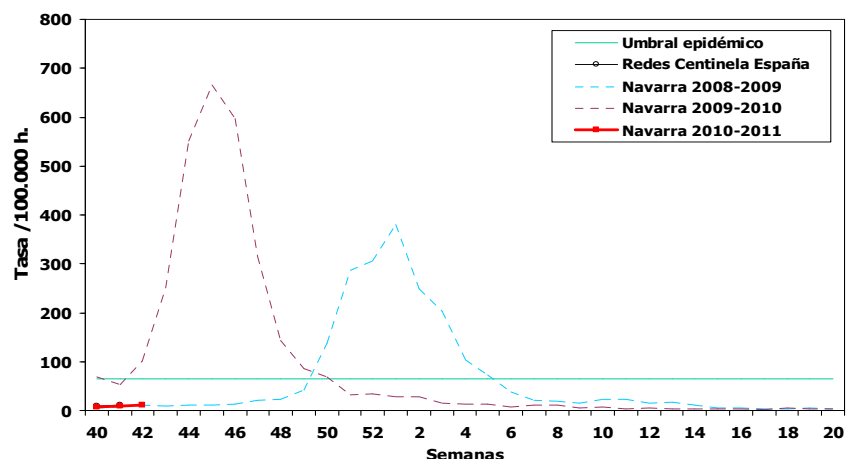
- La vacuna antigripal ha demostrado ser muy segura (millones de dosis administradas).
- Tiene una efectividad muy elevada frente al virus A(H1N1)2009, y además protege frente a virus estacionales A(H3N2) y B.
- El haberse vacunado de la gripe pandémica el año pasado no excluye la indicación de esta vacuna; ya que debido al tiempo transcurrido, es necesario un refuerzo inmunológico.
- La experiencia del hemisferio sur indica como muy probable que este virus vuelva a circular.
- Trabajos recientes en EEUU (Viboud y cols. PLoS Curr 2010) y España (León Gómez y cols. Rev Esp Salud Pub 2010) muestran un impacto de este virus en mortalidad mayor que el detectado a partir de casos confirmados. La edad media de los fallecidos en EEUU fue de 37 años, por lo que su repercusión en años potenciales de vida perdidos es considerable.

Incidencia semanal de síndromes gripales, actividad de los médicos centinela y vigilancia virológica

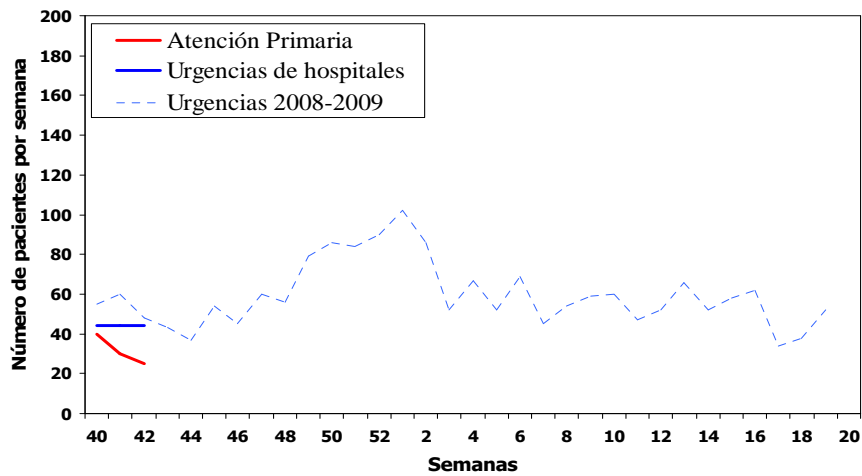
Semana	Navarra Tasa por 100.000	Red centinela de la gripe en Navarra*					Pacientes de hospitales	Otros virus	España Tasa por 100.000
		Casos	Frotis procesados	Confirmados para gripe	Gripe A	Gripe B			
40	7,4	6	3	0	-	-	-	-	10,15
41	10,0	14	8	0	-	-	-	-	10,81
42	11,9	16	7	0	-	-	-	Parainfluenza	

Las tasas de Navarra están calculadas incluyendo todos los casos notificados en la red pública de Atención Primaria. La red de médicos centinela realiza la vigilancia epidemiológica y virológica y cubre el 18% de la población.

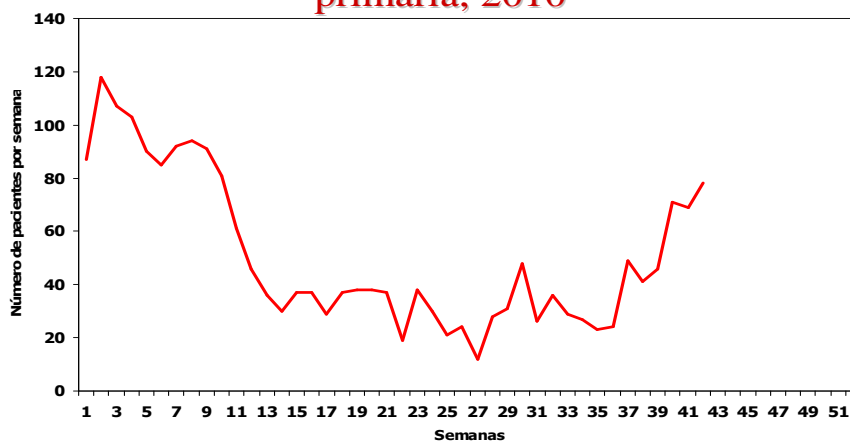
Incidencia semanal de síndromes gripales 2010-2011



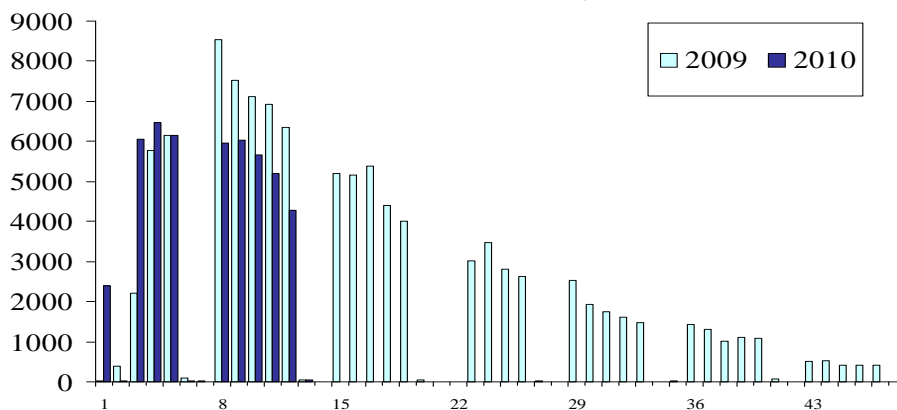
Neumonías atendidas en urgencias y en atención primaria, temporada 2010-2011



Gastroenteritis con sospecha de origen infeccioso (CIAP, D70) vistas en atención primaria, 2010



Dosis de vacuna de gripe estacional administradas cada día, Navarra



Fuente: OMI Atención Primaria.
 Los días se han numerado a partir del lunes de la semana en la que se inició la campaña vacunal

Información de las redes centinela de Gripe de España y Europa (semana 41)

España: Incidencia de síndromes gripales baja e intensidad nula. Todas las muestras de la red centinela han sido negativas a gripe. Solo ha habido una confirmación para gripe B en un paciente de Asturias no perteneciente a la población cubierta por la red centinela. (<http://vgripe.isciii.es/gripe/inicio.do>)

Europa: Intensidad gripal baja en otros países de Europa. En conjunto, el 1,7% de los frotis procesados se han confirmado para gripe, con 10 de los 14 aislamientos positivos para gripe A. (http://ecdc.europa.eu/en/publications/Publications/101022_SUR_Weekly_Influenza_Surveillance_Overview.pdf)



Tendencia en la actividad gripal: + creciente; -- decreciente; = estable

Virus dominante: ANS = Virus A no subtipado ; AH1 = Virus A(H1) ; AH1N1 = virus A(H1N1) ; AnH1N1 = virus Pandémico; AH3 = virus A(H3); AH3N2 = virus A(H3N2) ; B = virus B

Actividad gripal:

- Nula = No hay evidencia de actividad gripal confirmada por laboratorio
- Esporádica = Casos aislados confirmados por laboratorio, o un brote en una sola institución, con incidencia en niveles basales.
- Local = Actividad gripal en áreas locales, o brotes en dos o más instituciones, con casos confirmados por laboratorio.
- Situación epidémica = difusión generalizada en la población, con casos confirmados por laboratorio.