

## VIGILANCIA DE LA GRIPE EN NAVARRA

### TEMPORADA 2010-2011. SEMANA 43 (24 al 30 de octubre)

Ausencia de actividad gripal.

Síndromes gripales: 13 casos por 100.000 habitantes. Incidencia por debajo del umbral.

Resultados de laboratorio: **Primer resultado positivo a gripe A(H1N1)2009** en Navarra en esta temporada. De los 10 frotis procesados, uno (10%) ha resultado positivo al virus de la gripe A(H1N1)2009 y otro a adenovirus. El caso confirmado de gripe en esta temporada en Navarra ha sido un adulto joven que no estaba vacunado y no presentaba complicaciones. De momento no tenemos constancia de que haya circulación del virus en la población.

La incidencia de neumonías atendidas en primaria y en urgencias está en niveles normales.

Sigue detectándose una incidencia elevada de gastroenteritis, la mayoría con posible causa vírica.

Campaña de vacunación:

A finales de la semana pasada se dio un nuevo empuje a la campaña de vacunación que puede ayudar a recuperar coberturas similares a las de otras temporadas. Intentemos que se mantenga un buen ritmo durante lo que queda de campaña.

Instrucciones para la toma de frotis:

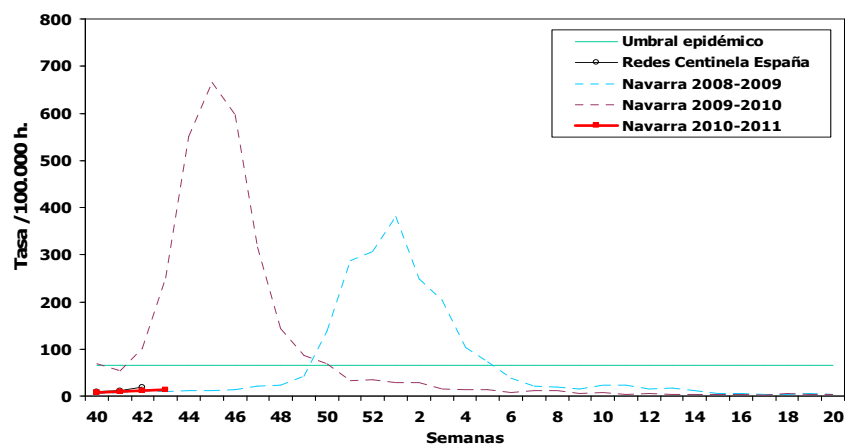
La fiabilidad del resultado de los frotis es muy alta cuando se toman en los primeros 4 días desde el comienzo de los síntomas, pero a partir de entonces decae la sensibilidad. Por ello, proponemos que **no se tomen frotis a pacientes que lleven más de 4 días desde el comienzo de los síntomas**. De esta forma mejoraremos el rendimiento y reduciremos la probabilidad de resultados falsos negativos.

#### Incidenca semanal de síndromes gripales, actividad de los médicos centinela y vigilancia virológica

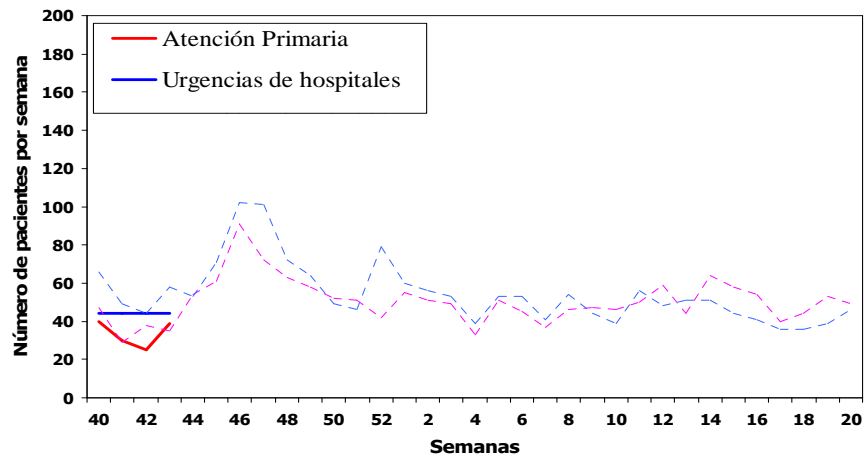
Semana	Navarra Tasa por 100.000	Red centinela de la gripe en Navarra*					Pacientes de hospitales	Otros virus	España Tasa por 100.000
		Casos	Frotis procesados	Confirmados para gripe	Gripe A	Gripe B			
40	7,4	6	3	0	-	-	-	-	10,15
41	10,0	14	8	0	-	-	-	-	10,81
42	11,9	16	7	0	-	-	-	Parainfluenza	18,32
43	12,7	17	10	1 (10%)	1 A(H1N1)	-	-	Adenovirus	

Las tasas de Navarra están calculadas incluyendo todos los casos notificados en la red pública de Atención Primaria. La red de médicos centinela realiza la vigilancia epidemiológica y virológica y cubre el 18% de la población.

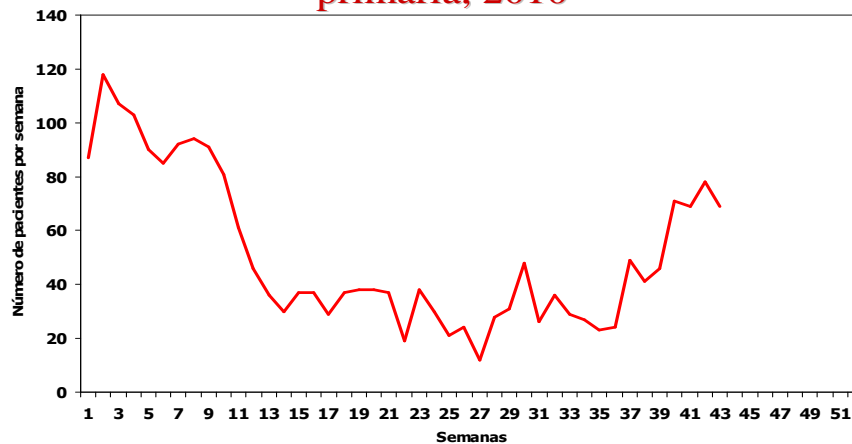
### Incidenca semanal de síndromes gripales 2010-2011



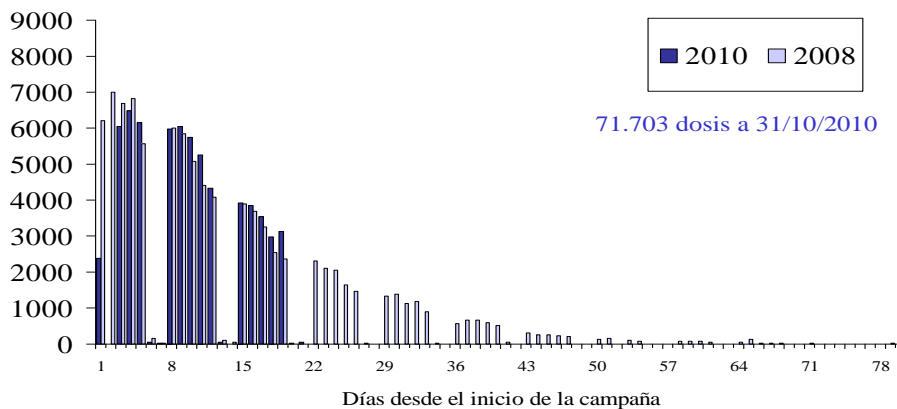
## Neumonías atendidas en urgencias y en atención primaria, temporada 2010-2011



## Gastroenteritis con sospecha de origen infeccioso (CIAP, D70) vistas en atención primaria, 2010



## Dosis de vacuna de gripe estacional administradas cada día, Navarra



Fuente: OMI Atención Primaria.

Los días se han numerado a partir del lunes de la semana en la que se inició la campaña vacunal

## Información de las redes centinela de Gripe de España y Europa (semana 42)

**España:** Incidencia de síndromes gripales baja e intensidad nula. Dos muestras de la red centinela (2,7%) han sido positivas a gripe. Una para gripe A/H3 y otra para gripe B (<http://vgripe.isciii.es/gripe/inicio.do>)

**Europa:** Intensidad gripal baja en otros países de Europa. En conjunto, el 1,7% de los frotis procesados se han confirmado para gripe, con identificaciones de gripe A/H3, A/H1 y B. ([http://ecdc.europa.eu/en/publications/Publications/101029\\_SUR\\_Weekly\\_Influenza\\_Surveillance\\_Overview.pdf](http://ecdc.europa.eu/en/publications/Publications/101029_SUR_Weekly_Influenza_Surveillance_Overview.pdf))



Tendencia en la actividad gripal: + creciente; -- decreciente; = estable

Virus dominante: ANS = Virus A no subtipado ; AH1 = Virus A(H1) ; AH1N1 = virus A(H1N1) ; AnH1N1 = virus Pandémico; AH3 = virus A(H3); AH3N2 = virus A(H3N2) ; B = virus B

### Actividad gripal:

- Nula = No hay evidencia de actividad gripal confirmada por laboratorio
- Esporádica = Casos aislados confirmados por laboratorio, o un brote en una sola institución, con incidencia en niveles basales.
- Local = Actividad gripal en áreas locales, o brotes en dos o más instituciones, con casos confirmados por laboratorio.
- Situación epidémica = difusión generalizada en la población, con casos confirmados por laboratorio.