

VIGILANCIA DE LA GRIPE EN NAVARRA

TEMPORADA 2010-2011. SEMANA 44 (31 de octubre al 6 de noviembre)

Síndromes gripales: 12 casos por 100.000 habitantes. Incidencia por debajo del umbral.

Resultados de laboratorio: De los 6 frotis procesados esta semana, uno (17%) ha resultado positivo al virus de la gripe A(H1N1) de la pandemia de 2009. En las cinco primeras semanas de temporada se han procesado 42 frotis y tres (7%) han resultado positivos a gripe (2 AnH1N1, 1 A/H3). Los tres casos confirmados eran pacientes de atención primaria, tenían entre 5 y 44 años y no estaban vacunados de gripe. De momento no tenemos constancia de que haya circulación del virus en la población.

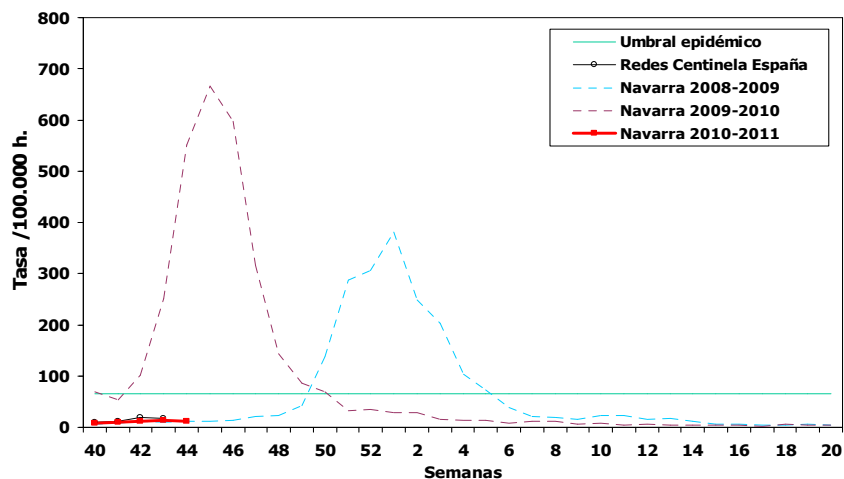
La incidencia de neumonías atendidas en primaria y en urgencias está en niveles normales. Va remitiendo la incidencia de gastroenteritis.

Incidenca semanal de síndromes gripales, actividad de los médicos centinela y vigilancia virológica

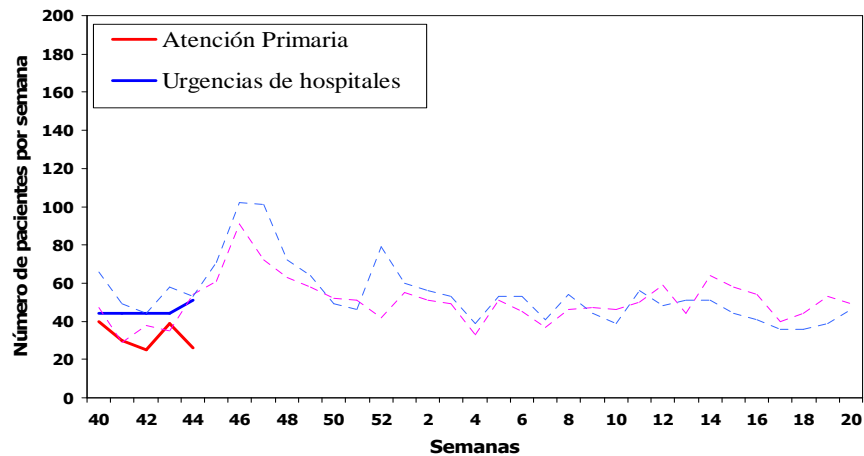
Semana	Navarra Tasa por 100.000	Red centinela de la gripe en Navarra*					Pacientes de hospitales	Otros virus	España Tasa por 100.000
		Casos	Frotis procesados	Confirmados para gripe	Gripe A	Gripe B			
40	7,4	6	3	0	-	-	-	-	10,15
41	10,0	14	8	0	-	-	-	-	10,81
42	11,9	16	9	0	-	-	-	Parainfluenza	18,32
43	12,7	17	16	2 (13%)	1 AnH1N1 1 A/H3	-	-	Adenovirus	16,49
44	12,1	18	6	1 (17%)	1 AnH1N1	-	-	-	

Las tasas de Navarra están calculadas incluyendo todos los casos notificados en la red pública de Atención Primaria. La red de médicos centinela realiza la vigilancia epidemiológica y virológica y cubre el 18% de la población.

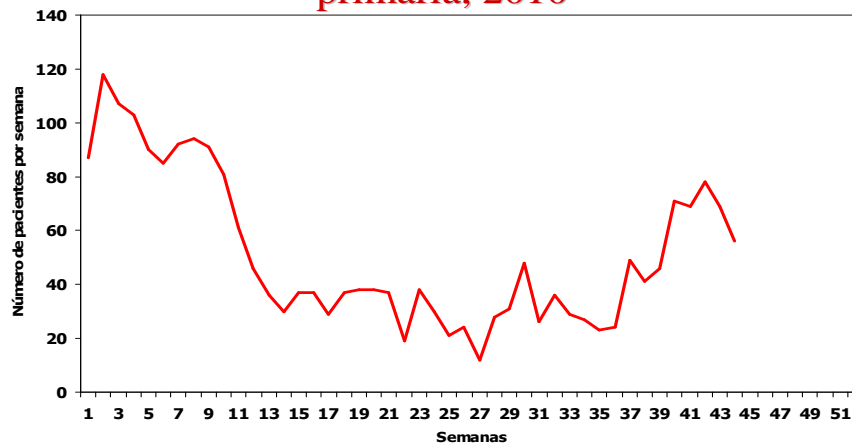
Incidenca semanal de síndromes gripales 2010-2011



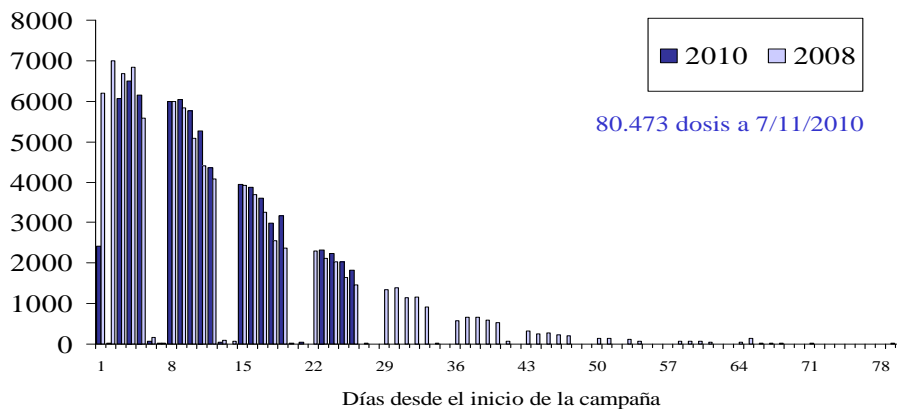
Neumonías atendidas en urgencias y en atención primaria, temporada 2010-2011



Gastroenteritis con sospecha de origen infeccioso (CIAP, D70) vistas en atención primaria, 2010



Dosis de vacuna de gripe estacional administradas cada día, Navarra



Fuente: OMI Atención Primaria.
Los días se han numerado a partir del primer lunes tras el inicio la campaña vacunal

Información de las redes centinela de Gripe de España y Europa (semana 44)

España: Incidencia de síndromes gripales baja e intensidad nula. Tres muestras de la red centinela (4,2%) han sido positivas a gripe. Una para gripe AnH1N1, otra para A no subtipada y otra para gripe C (<http://vgripe.isciii.es/gripe/inicio.do>)

Europa: Intensidad gripal baja en otros países de Europa. En conjunto, el 2,6% de los frotis procesados se han confirmado para gripe, con predominio de gripe A (http://ecdc.europa.eu/en/publications/Publications/101105_SUR_Weekly_Influenza_Surveillance_Overview.pdf)



Tendencia en la actividad gripal: + creciente; -- decreciente; = estable

Virus dominante: ANS = Virus A no subtipado ; AH1 = Virus A(H1) ; AH1N1 = virus A(H1N1) ; AnH1N1 = virus Pandémico; AH3 = virus A(H3); AH3N2 = virus A(H3N2) ; B = virus B

Actividad gripal:

- Nula = No hay evidencia de actividad gripal confirmada por laboratorio
- Esporádica = Casos aislados confirmados por laboratorio, o un brote en una sola institución, con incidencia en niveles basales.
- Local = Actividad gripal en áreas locales, o brotes en dos o más instituciones, con casos confirmados por laboratorio.
- Situación epidémica = difusión generalizada en la población, con casos confirmados por laboratorio.