

VIGILANCIA DE LA GRIPE EN NAVARRA

TEMPORADA 2010-2011. SEMANA 45 (7 al 13 de noviembre)

Síndromes gripales: 16 casos por 100.000 habitantes. Incidencia por debajo del umbral.

Resultados de laboratorio: De los 10 frotis procesados esta semana, uno (10%) ha resultado positivo al virus de la gripe A(H1N1) de la pandemia de 2009. Esta es la tercera semana en la que se detectan casos de gripe A(H1N1) en Navarra, aunque por el momento son casos aislados y no van acompañados de aumentos de la incidencia. Los cuatro casos confirmados hasta la fecha eran pacientes de atención primaria, tenían entre 5 y 44 años y no estaban vacunados de gripe.

La incidencia de neumonías atendidas en primaria y en urgencias está en niveles normales.

Se detecta un nuevo aumento de la incidencia de gastroenteritis. La mayoría de los casos son leves, y su patrón clínico y epidemiológico es compatible con procesos víricos no relacionados con alimentos.

Incidenca semanal de síndromes gripales, actividad de los médicos centinela y vigilancia virológica

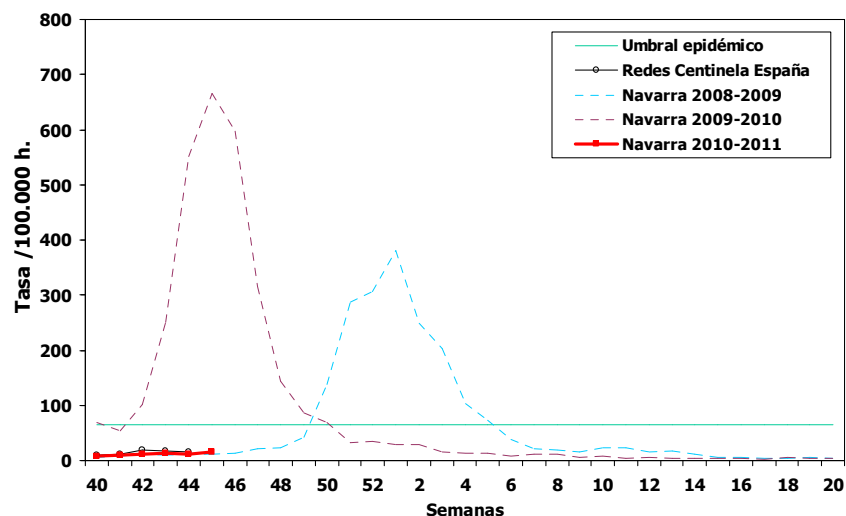
Semana	Navarra Tasa por 100.000	Red centinela de la gripe en Navarra						Pacientes de hospital	Otros virus	España Tasa por 100.000
		Casos	Frotis procesados	Confirmados para gripe	Gripe AnH1N1	Gripe A estacional	Gripe B			
40	7,4	6	3	0	-	-	-	-	-	10,15
41	10,0	14	8	0	-	-	-	-	-	10,81
42	11,9	16	9	0	-	-	-	-	PI	18,32
43	12,7	17	16	2 (13%)	1	1	-	-	Adeno	16,49
44	12,1	18	11	1 (9%)	1	-	-	-	Adeno; PI	15,26
45	15,9	22	10	1 (10%)	1	-	-	-	-	

Las tasas de Navarra están calculadas incluyendo todos los casos notificados en la red pública de Atención Primaria.

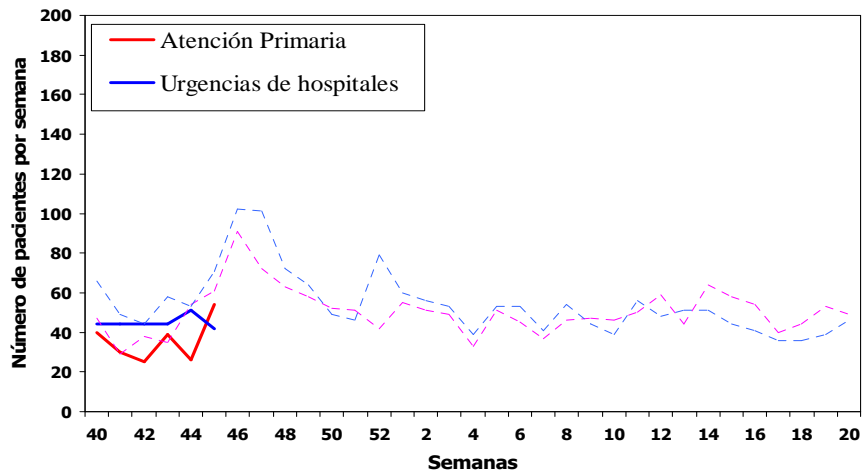
La red de médicos centinela realiza la vigilancia epidemiológica y virológica y cubre el 18% de la población.

Adeno: adenovirus; PI: virus parainfluenza; VRS: virus respiratorio sincitial.

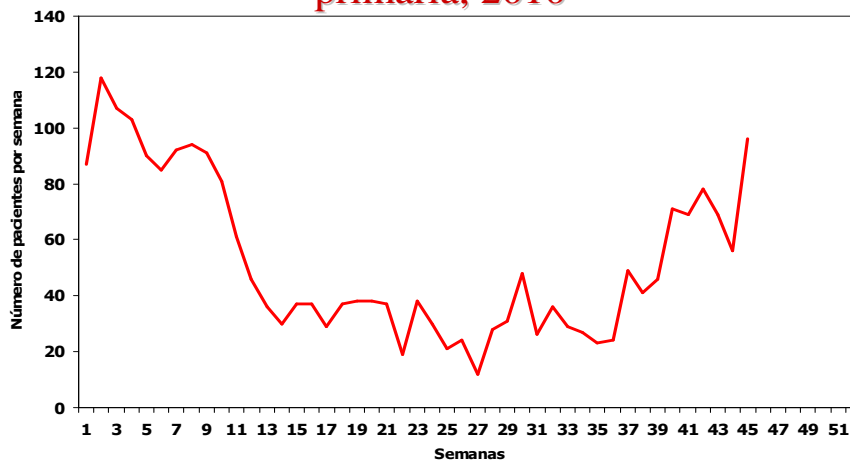
Incidenca semanal de síndromes gripales 2010-2011



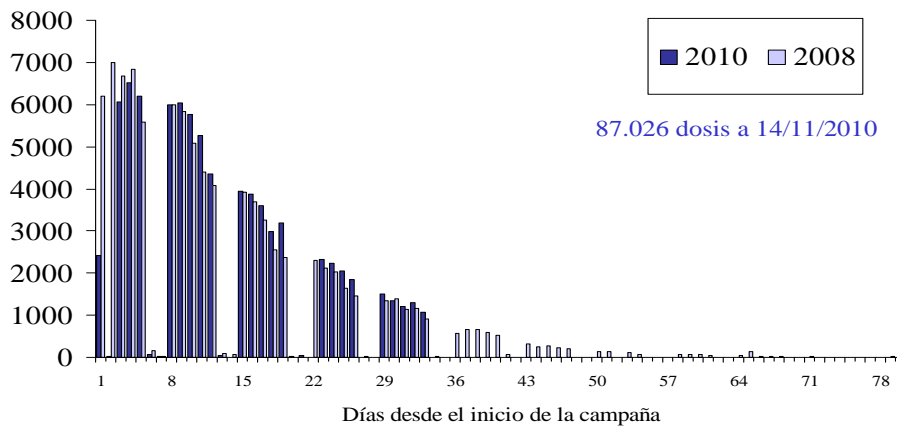
Neumonías atendidas en urgencias y en atención primaria, temporada 2010-2011



Gastroenteritis con sospecha de origen infeccioso (CIAP, D70) vistas en atención primaria, 2010



Dosis de vacuna de gripe estacional administradas cada día, Navarra



Fuente: OMI Atención Primaria.

Los días se han numerado a partir del primer lunes tras el inicio la campaña vacunal

Información de las redes centinela de Gripe de España y Europa (semana 44)

España: Incidencia de síndromes gripales baja e intensidad nula. Dos muestras de la red centinela (3,3%) han sido positivas a gripe, una para gripe AnH1N1 y otra para B. El día 2 de noviembre se notificó un caso grave hospitalizado por gripe AnH1N1 (<http://vgripe.isciii.es/gripe/inicio.do>)

Europa: Intensidad gripal baja en otros países de Europa. En conjunto, el 4,9% de los frotis procesados se han confirmado para gripe, con predominio de gripe AnH1N1 (http://ecdc.europa.eu/en/publications/Publications/101112_SUR_Weekly_Influenza_Surveillance_Overview.pdf)



Tendencia en la actividad gripal: + creciente; -- decreciente; = estable

Virus dominante: ANS = Virus A no subtipado ; AH1 = Virus A(H1) ; AH1N1 = virus A(H1N1) ; AnH1N1 = virus Pandémico; AH3 = virus A(H3); AH3N2 = virus A(H3N2) ; B = virus B

Actividad gripal:

- Nula = No hay evidencia de actividad gripal confirmada por laboratorio
- Esporádica = Casos aislados confirmados por laboratorio, o un brote en una sola institución, con incidencia en niveles basales.
- Local = Actividad gripal en áreas locales, o brotes en dos o más instituciones, con casos confirmados por laboratorio.
- Situación epidémica = difusión generalizada en la población, con casos confirmados por laboratorio.