

VIGILANCIA DE LA GRIPE EN NAVARRA

TEMPORADA 2010-2011. SEMANA 46 (14 al 20 de noviembre)

Ausencia de actividad gripal.

Síndromes gripales: 12 casos por 100.000 habitantes. Incidencia por debajo del umbral.

Resultados de laboratorio: Ninguno de los 7 frotis procesados esta semana ha resultado positivo al virus de la gripe. En las pasadas semanas se detectó algún brote de gripe localizado que parece haber remitido.

Esta semana se han detectado casos de virus sincitial respiratorio en niños atendidos en hospitales. También se ha detectado virus parainfluenza.

La incidencia de neumonías atendidas en primaria y en urgencias está en niveles normales.

La incidencia de gastroenteritis se mantiene elevada. La mayoría de los casos son leves, y su patrón clínico y epidemiológico es compatible con procesos víricos no relacionados con alimentos.

Incidencia semanal de síndromes gripales, actividad de los médicos centinela y vigilancia virológica

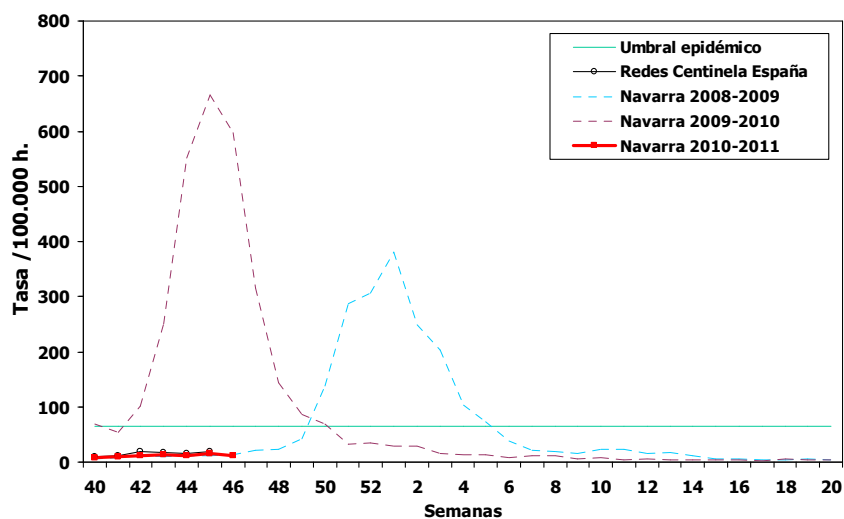
Semana	Navarra Tasa por 100.000	Red centinela de la gripe en Navarra						Pacientes de hospital	Otros virus	España Tasa por 100.000
		Casos	Frotis procesados	Confirmados para gripe	Gripe AnH1N1	Gripe A H3	Gripe B			
40	7,3	6	3	0	-	-	-	-	-	10,15
41	9,9	14	8	0	-	-	-	-	-	10,81
42	11,8	16	9	0	-	-	-	-	PI	18,32
43	12,6	17	16	2 (13%)	1	1	-	-	Adeno	16,49
44	12,0	18	11	1 (9%)	1	-	-	-	Adeno; PI	15,26
45	15,8	22	11	1 (9%)	1	-	-	-	-	18,82
46	12,1	11	7	0	-	-	-	-	VRS, PI	

Las tasas de Navarra están calculadas incluyendo todos los casos notificados en la red pública de Atención Primaria.

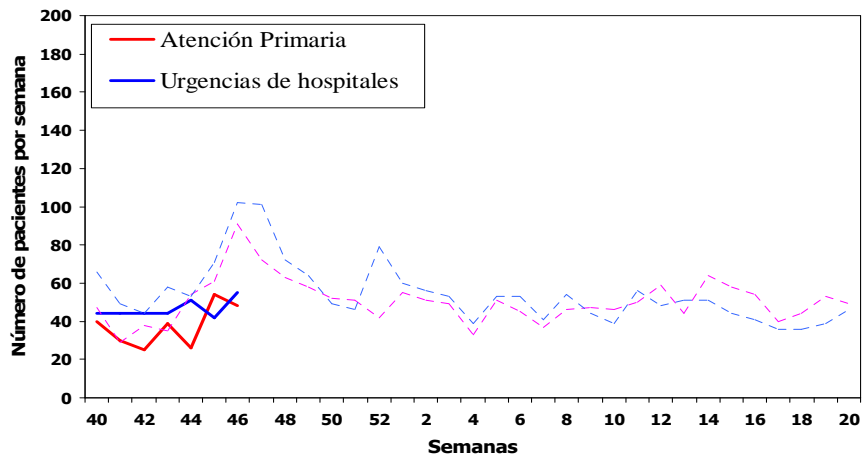
La red de médicos centinela realiza la vigilancia epidemiológica y virológica y cubre el 18% de la población.

Adeno: adenovirus; PI: virus parainfluenza; VRS: virus respiratorio sincitial.

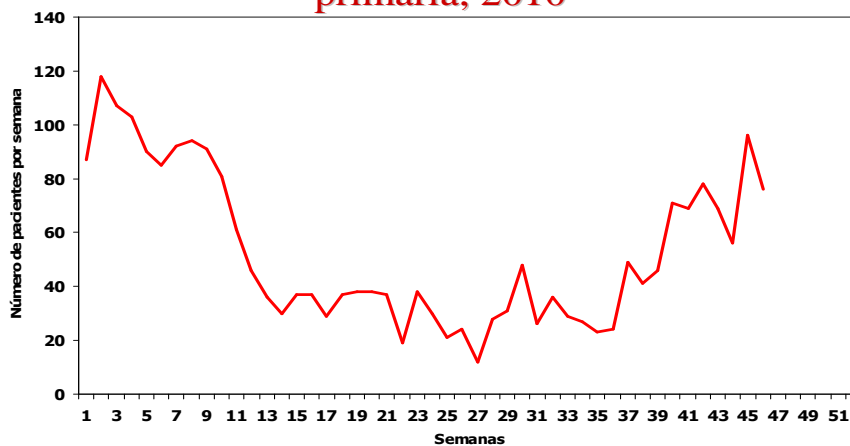
Incidencia semanal de síndromes gripales 2010-2011



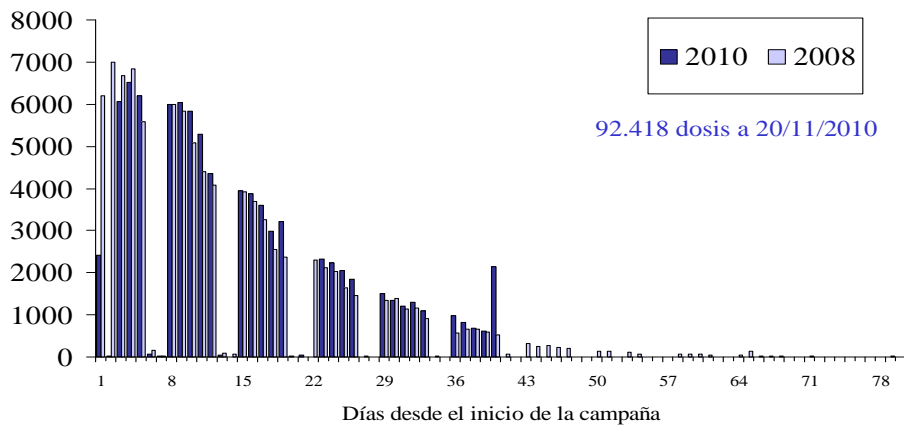
Neumonías atendidas en urgencias y en atención primaria, temporada 2010-2011



Gastroenteritis con sospecha de origen infeccioso (CIAP, D70) vistas en atención primaria, 2010



Dosis de vacuna de gripe estacional administradas cada día, Navarra



Fuente: OMI Atención Primaria.
Los días se han numerado a partir del primer lunes tras el inicio la campaña vacunal

Información de las redes centinela de Gripe de España y Europa (semana 45)

España: Incidencia de síndromes gripales baja. Difusión gripal esporádica en las comunidades del norte. De 79 muestras el 8,9% han sido positivas a gripe, con detecciones de virus AnH1N1, AH3N2 y B (<http://vgripe.isciii.es/gripe/inicio.do>)

Europa: Intensidad gripal baja en los países de Europa. En conjunto, el 6% de los frotis procesados se han confirmado para gripe, con predominio de gripe AnH1N1 (http://ecdc.europa.eu/en/publications/Publications/101119_SUR_Weekly_Influenza_Surveillance_Overview.pdf)



Tendencia en la actividad gripal: + creciente; -- decreciente; = estable

Virus dominante: ANS = Virus A no subtipado ; AH1 = Virus A(H1) ; AH1N1 = virus A(H1N1) ; AnH1N1 = virus Pandémico; AH3 = virus A(H3); AH3N2 = virus A(H3N2) ; B = virus B

Actividad gripal:

- Nula = No hay evidencia de actividad gripal confirmada por laboratorio
- Esporádica = Casos aislados confirmados por laboratorio, o un brote en una sola institución, con incidencia en niveles basales.
- Local = Actividad gripal en áreas locales, o brotes en dos o más instituciones, con casos confirmados por laboratorio.
- Situación epidémica = difusión generalizada en la población, con casos confirmados por laboratorio.