

VIGILANCIA DE LA GRIPE EN NAVARRA

TEMPORADA 2010-2011. SEMANA 49 (del 5 al 11 de diciembre)

Ausencia de actividad gripal.

Síndromes gripales: 12,1 casos por 100.000 habitantes. Incidencia por debajo del umbral.

Resultados de laboratorio: Se han procesado tres muestras, y una (33%) ha sido positiva para gripe AnH1N1. Esta semana se han detectado casos de virus sincitial respiratorio en niños ingresados en hospitales.

Aumenta ligeramente la incidencia de neumonías atendidas en urgencias y atención primaria

Disminuye la incidencia de gastroenteritis.

Incidenca semanal de síndromes gripales, actividad de los médicos centinela y vigilancia virológica

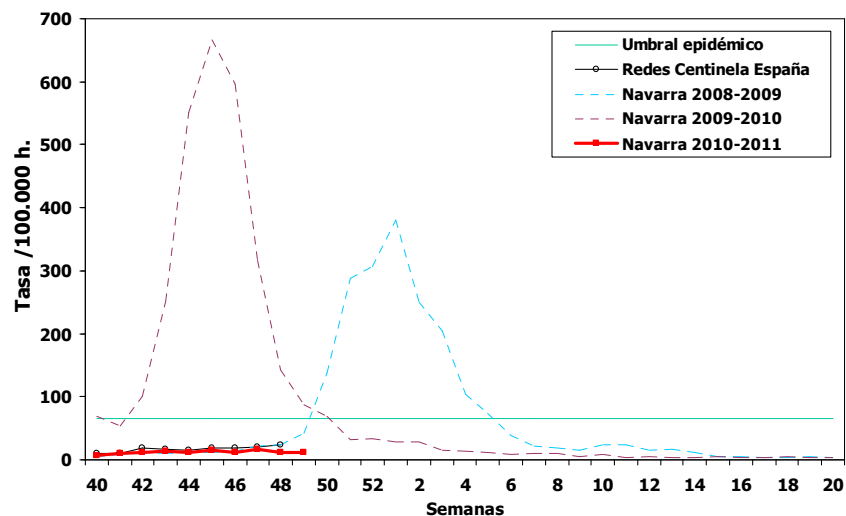
| Semana | Navarra Tasa por 100.000 | Red centinela de la gripe en Navarra | | | | | | Pacientes de hospital | Otros virus | España Tasa por 100.000 |
|--------|--------------------------------|--------------------------------------|----------------------|---------------------------|-----------------|------------|------------|-----------------------------|-------------|-------------------------------|
| | | Casos | Frotis procesados | Confirmados para gripe | Gripe AnH1N1 | Gripe A H3 | Gripe B | | | |
| 40 | 7,3 | 6 | 3 | 0 | - | - | - | - | - | 10,15 |
| 41 | 9,9 | 14 | 8 | 0 | - | - | - | - | - | 10,81 |
| 42 | 11,8 | 16 | 9 | 0 | - | - | - | - | PI | 18,32 |
| 43 | 12,6 | 17 | 16 | 2 (13%) | 1 | 1 | - | - | Adeno | 16,49 |
| 44 | 12,0 | 18 | 11 | 1 (9%) | 1 | - | - | - | Adeno; PI | 15,26 |
| 45 | 15,8 | 22 | 11 | 1 (9%) | 1 | - | - | - | - | 18,82 |
| 46 | 12,1 | 11 | 7 | 0 | - | - | - | - | VRS, PI | 17,69 |
| 47 | 15,9 | 10 | 7 | 1 (14%) | 1 | - | - | - | VRS, Adeno | 20,31 |
| 48 | 11,2 | 11 | 3 | 1 (33%) | 1 | - | - | - | VRS | 22,71 |
| 49 | 12,1 | 9 | 3 | 1 (33%) | 1 | - | - | - | VRS | |

Las tasas de Navarra están calculadas incluyendo todos los casos notificados en la red pública de Atención Primaria.

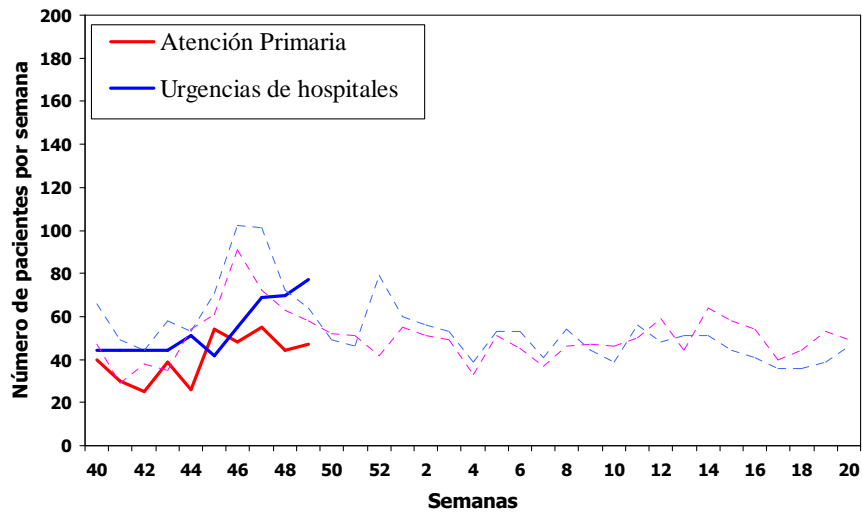
La red de médicos centinela realiza la vigilancia epidemiológica y virológica y cubre el 18% de la población.

Adeno: adenovirus; PI: virus parainfluenza; VRS: virus respiratorio sincitial.

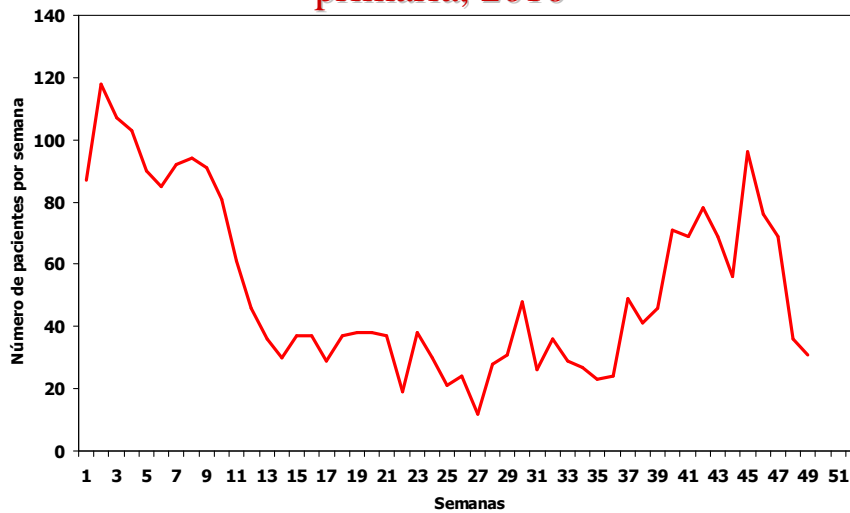
Incidenca semanal de síndromes gripales 2010-2011



Neumonías atendidas en urgencias y en atención primaria, temporada 2010-2011

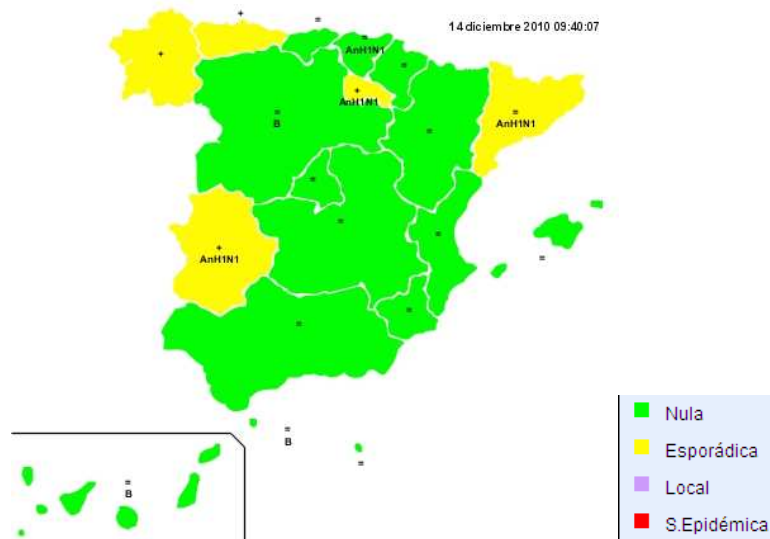


Gastroenteritis con sospecha de origen infeccioso (CIAP, D70) vistas en atención primaria, 2010



Información de las redes centinela de Gripe de España y Europa (semana 48)

España: Niveles bajos de actividad gripal con difusión esporádica en Galicia, Asturias, La Rioja, Cataluña y Extremadura. De 72 muestras el 12,5% han sido positivas a gripe. Hasta la semana 48 se han declarado 5 casos graves hospitalizados confirmados para gripe, uno de los cuales ha fallecido. En cuatro de ellos se ha confirmado AnH1N1 y en otro AH3N2. (<http://vgripe.isciii.es/gripe/inicio.do>)



Tendencia en la actividad gripal: + creciente; -- decreciente; = estable
Virus dominante: ANS = Virus A no subtipado; AH1 = Virus A(H1); AH1N1 = virus A(H1N1); AnH1N1 = virus Pandémico;
 AH3 = virus A(H3); AH3N2 = virus A(H3N2); B = virus B

Actividad gripal:

- Nula = No hay evidencia de actividad gripal confirmada por laboratorio
- Esporádica = Casos aislados confirmados por laboratorio, o un brote en una sola institución, con incidencia en niveles basales.
- Local = Actividad gripal en áreas locales, o brotes en dos o más instituciones, con casos confirmados por laboratorio.
- Situación epidémica = difusión generalizada en la población, con casos confirmados por laboratorio.

Europa: Intensidad gripal baja en Europa con difusión esporádica en la mayor parte de los países. En conjunto, el 10,1% de los frotis procesados se han confirmado para gripe, con predominio de gripe AnH1N1.

(http://ecdc.europa.eu/en/publications/Publications/101210_SUR_Weekly_Influenza_Surveillance_Overview.pdf)

