

VIGILANCIA DE LA GRIPE EN NAVARRA

TEMPORADA 2010-2011. SEMANA 51 (del 19 al 25 de diciembre)

La gripe en Navarra durante la semana 51, registró una difusión epidémica, de intensidad media y tendencia creciente. Síndromes gripales: 78,04 casos por 100.000 habitantes, superando el umbral epidémico. Por edad, la gripe está afectando fundamentalmente a menores de 45 años.

Desciende la incidencia de neumonías atendidas en urgencias hospitalarias

Resultados de laboratorio: En la red centinela se han procesado 13 muestras siendo 5 de ellas positivas para el virus de la gripe nAH1N1. Se han confirmado dos nuevos casos graves de gripe nAH1N1.

Incidencia semanal de síndromes gripales, actividad de los médicos centinela y vigilancia virológica

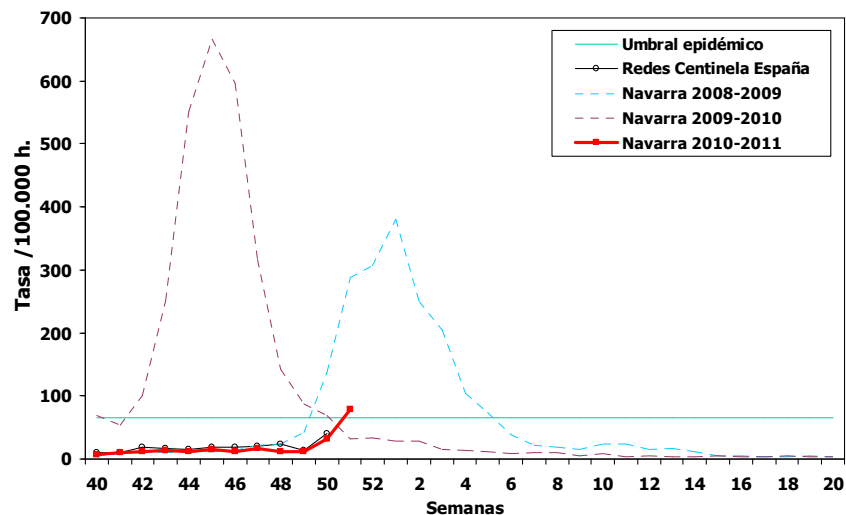
Semana	Navarra Tasa por 100.000	Red centinela de la gripe en Navarra						Pacientes de hospital	Otros virus	España Tasa por 100.000
		Casos	Frotis procesados	Confirmados para gripe	Gripe AnH1N1	Gripe A H3	Gripe B			
40	7,3	6	3	0	-	-	-	-	-	10,15
41	9,9	14	8	0	-	-	-	-	-	10,81
42	11,8	19	10	0	-	-	-	-	PI	18,32
43	12,6	19	16	2 (13%)	1	1	-	-	Adeno	16,49
44	12,0	18	11	1 (9%)	1	-	-	-	Adeno; PI	15,26
45	15,8	23	12	1 (8%)	1	-	-	-	-	18,82
46	12,1	11	7	0	-	-	-	-	VRS, PI	17,69
47	15,9	11	7	1 (14%)	1	-	-	-	VRS, Adeno	20,31
48	11,2	9	3	1 (33%)	1	-	-	-	VRS	22,71
49	12,1	9	5	3 (66%)	3	-	-	-	VRS	13,76
50	31,5	29	7	0	-	-	-	1	VRS	40,39
51	78,04	78	13	5 (38%)	5	-	-	3	-	

Las tasas de Navarra están calculadas incluyendo todos los casos notificados en la red pública de Atención Primaria.

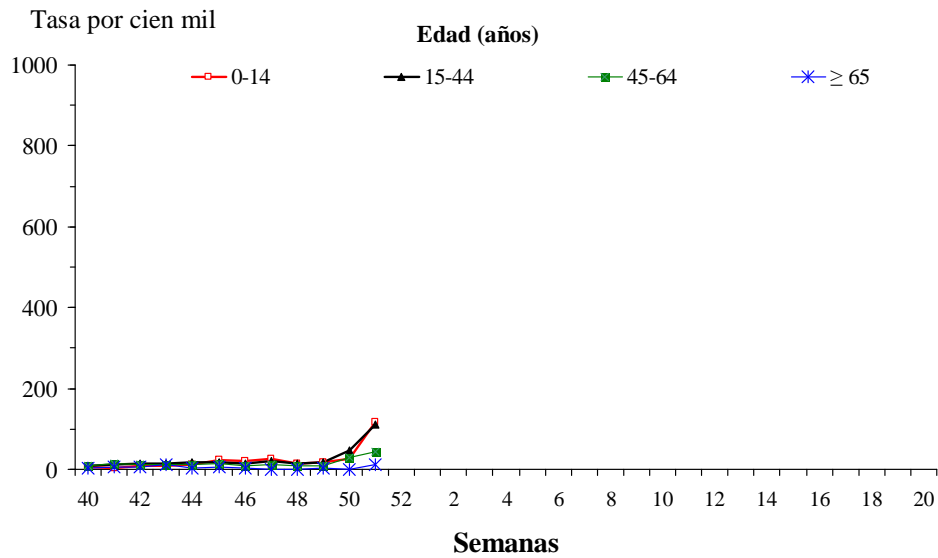
La red de médicos centinela realiza la vigilancia epidemiológica y virológica y cubre el 18% de la población.

Adeno: adenovirus; PI: virus parainfluenza; VRS: virus respiratorio sincitial.

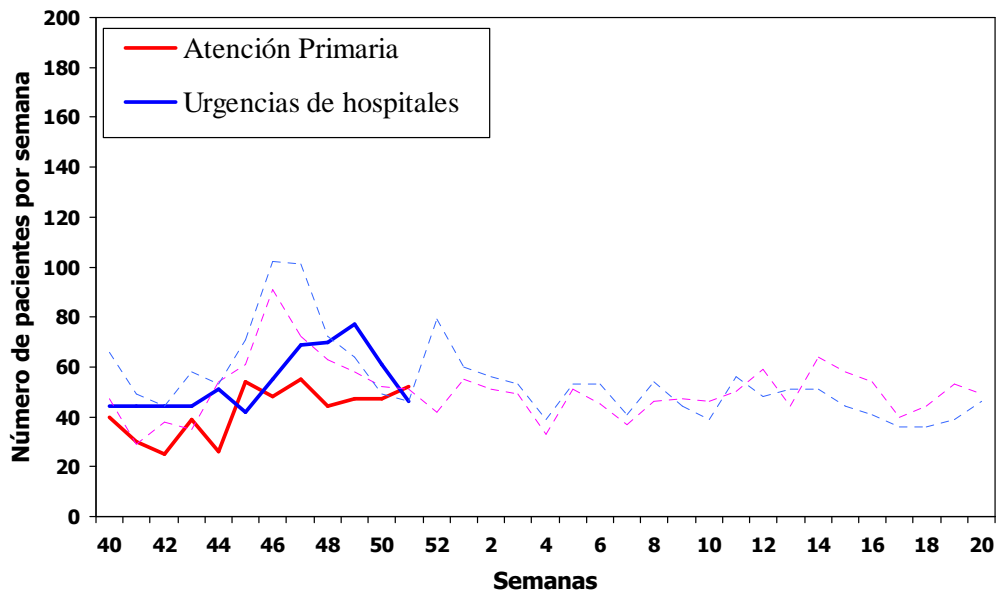
Incidencia semanal de síndromes gripales 2010-2011



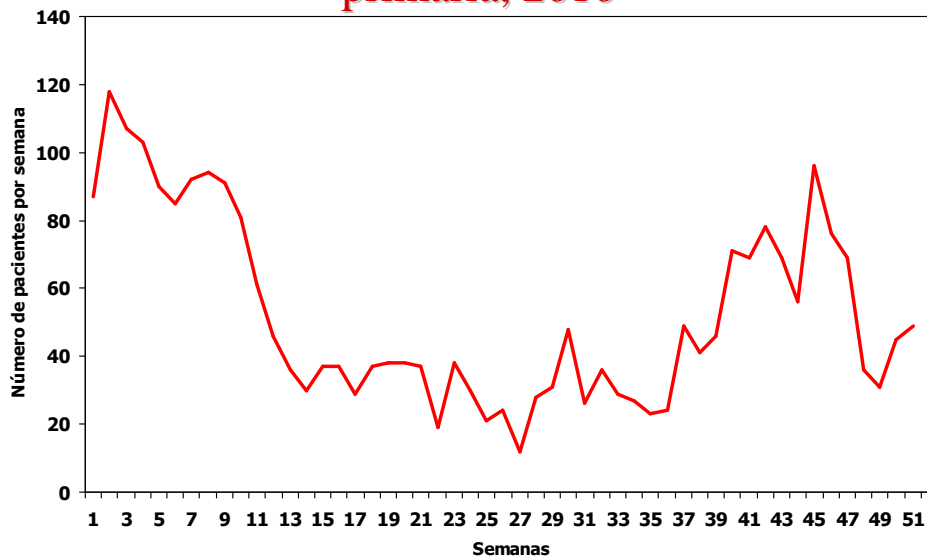
Incidencia semanal de síndromes gripales según edad en Navarra, 2010-2011



Neumonías atendidas en urgencias y en atención primaria, temporada 2010-2011

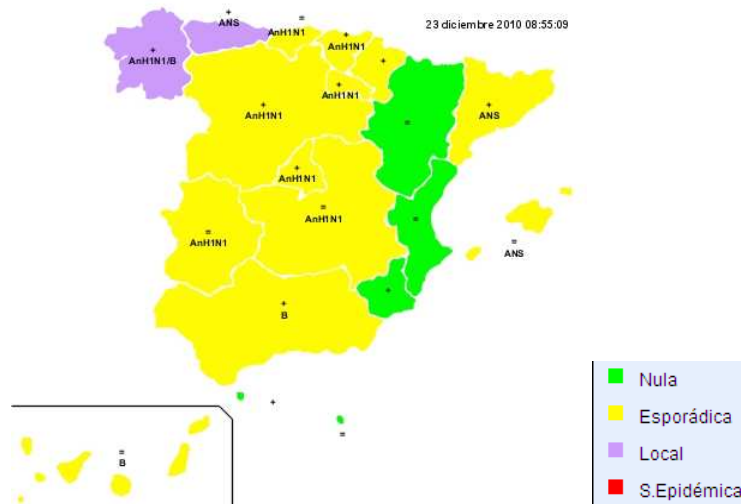


Gastroenteritis con sospecha de origen infeccioso (CIAP, D70) vistas en atención primaria, 2010



Información de las redes centinela de Gripe de España y Europa (semana 50)

España: La incidencia de gripe ha aumentado a 40,39 casos por 100.000 habitantes. Asturias, La Rioja y Extremadura presentan tasas iguales o superiores al umbral basal. De 132 muestras el 28% han sido positivas a gripe. Hasta la semana 50 se han declarado 23 casos graves hospitalizados confirmados para gripe, dos de los cuales ha fallecido. En quince de ellos se ha confirmado AnH1N1. (<http://vgripe.isciii.es/gripe/inicio.do>)



Tendencia en la actividad gripal:	+ creciente;	-- decreciente;	= estable
Virus dominante:	ANS = Virus A no subtipado;	AH1 = Virus A(H1);	AH1N1 = virus A(H1N1);
	AH3 = virus A(H3);	AH3N2 = virus A(H3N2);	B = virus B
Actividad gripal:	AnH1N1 = virus Pandémico;		
- Nula	= No hay evidencia de actividad gripal confirmada por laboratorio		
- Esporádica	= Casos aislados confirmados por laboratorio, o un brote en una sola institución, con incidencia en niveles basales.		
- Local	= Actividad gripal en áreas locales, o brotes en dos o más instituciones, con casos confirmados por laboratorio.		
- Situación epidémica	= difusión generalizada en la población, con casos confirmados por laboratorio.		

Europa: La mayoría de los países europeos presentaron una intensidad gripa baja. Solamente Bélgica, Inglaterra, Irlanda, Irlanda de Norte y Portugal informaron de intensidad gripal media. La distribución geográfica fue amplia en Bélgica, Inglaterra y Portugal, y regional en Finlandia, Francia, Italia y Noruega. La mayoría de los países informaron de una tendencia creciente. El 39% de los frotis procesados de muestras centinela fueron positivos a gripe. Las muestras procesadas esta temporada, presentan un predominio de gripe de A (69%), de subtipo AnH1N1 (91%).

(http://ecdc.europa.eu/en/publications/Publications/101223_SUR_Weekly_Influenza_Surveillance_Overview.pdf)

